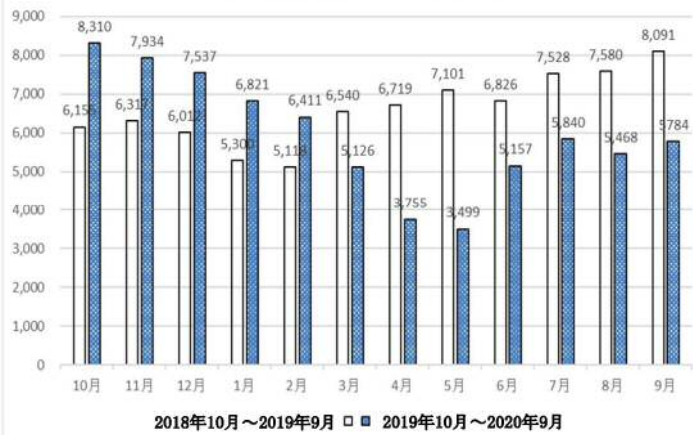


【2019年10月～ 累積】半田市地区路線バス集計分析表_2020年9月末時点

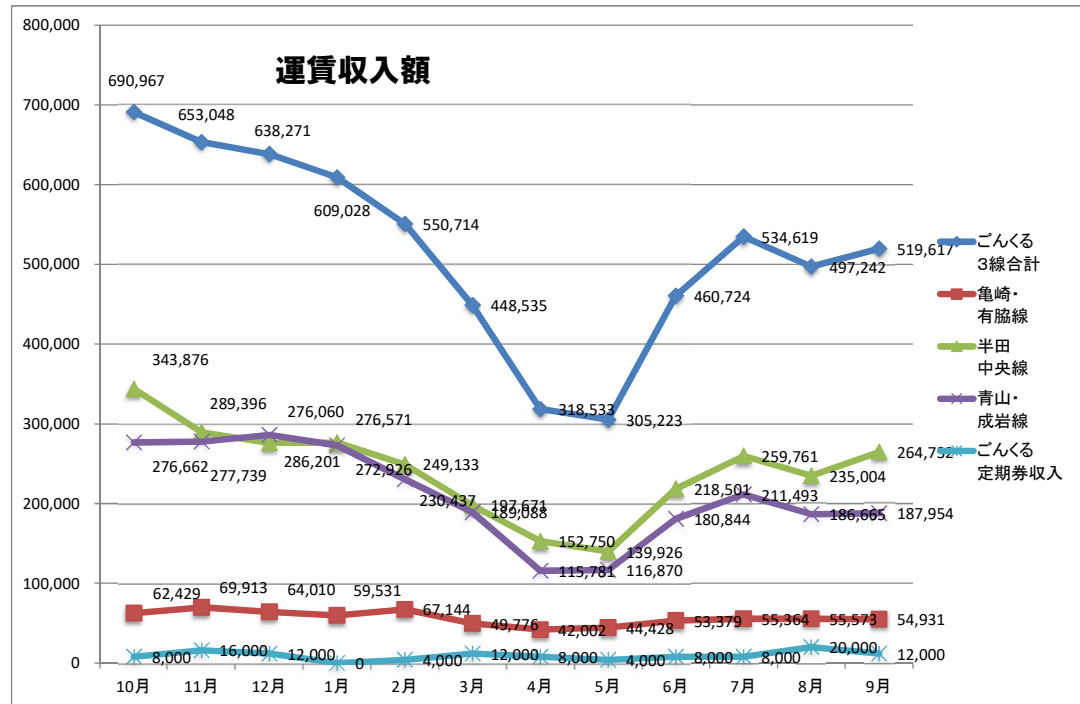
資料5-1

月	整理券枚数				運賃収入額				全線共通事項						
	ごんくる 3線合計	亀崎・ 有脇線	半田 中央線	青山・ 成岩線	ごんくる 3線合計	亀崎・ 有脇線	半田 中央線	青山・ 成岩線	ごんくる 定期券収入	1日乗車券 (大人) 枚数	1日乗車券 (小児) 枚数	共通定期券 (大人) 枚数	共通定期券 (小児) 枚数	ごんくる定期券 (大人) 枚数	ごんくる定期券 (小人) 枚数
10月	8,310	934	3,956	3,420	690,967	62,429	343,876	276,662	8,000	106	5	4	0	2	0
11月	7,934	1,041	3,403	3,490	653,048	69,913	289,396	277,739	16,000	105	4	3	0	4	0
12月	7,537	1,018	3,038	3,481	638,271	64,010	276,060	286,201	12,000	110	4	2	0	3	0
1月	6,821	842	2,958	3,021	609,028	59,531	276,571	272,926	0	115	2	5	0	0	0
2月	6,411	1,131	2,549	2,731	550,714	67,144	249,133	230,437	4,000	108	7	1	0	1	0
3月	5,126	852	2,099	2,175	448,535	49,776	197,671	189,088	12,000	73	0	2	0	3	0
4月	3,755	732	1,636	1,387	318,533	42,002	152,750	115,781	8,000	41	0	2	0	2	0
5月	3,499	660	1,519	1,320	305,223	44,428	139,926	116,870	4,000	67	1	4	0	1	0
6月	5,157	776	2,287	2,094	460,724	53,379	218,501	180,844	8,000	66	0	4	0	2	0
7月	5,840	882	2,550	2,408	534,619	55,364	259,761	211,493	8,000	57	0	2	0	2	0
8月	5,468	879	2,465	2,124	497,242	55,573	235,004	186,665	20,000	64	0	3	0	5	0
9月	5,784	760	2,790	2,234	519,617	54,931	264,732	187,954	12,000	56	0	3	0	3	0
計	71,642	10,507	31,250	29,885	6,226,521	678,480	2,903,381	2,532,660	112,000	968	23	35	0	28	0

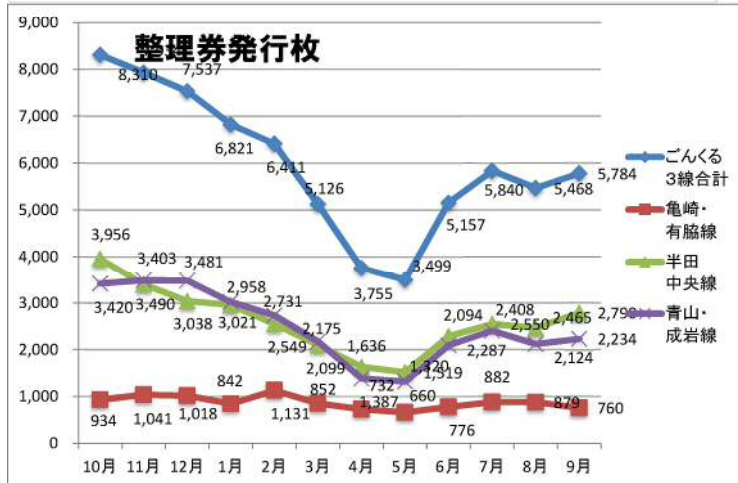
ごんくる3線利用者数対前年比較



運賃収入額



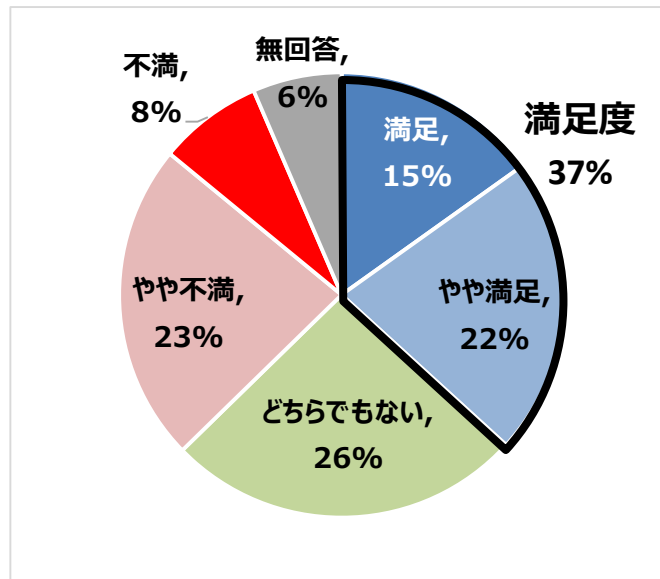
整理券発行枚



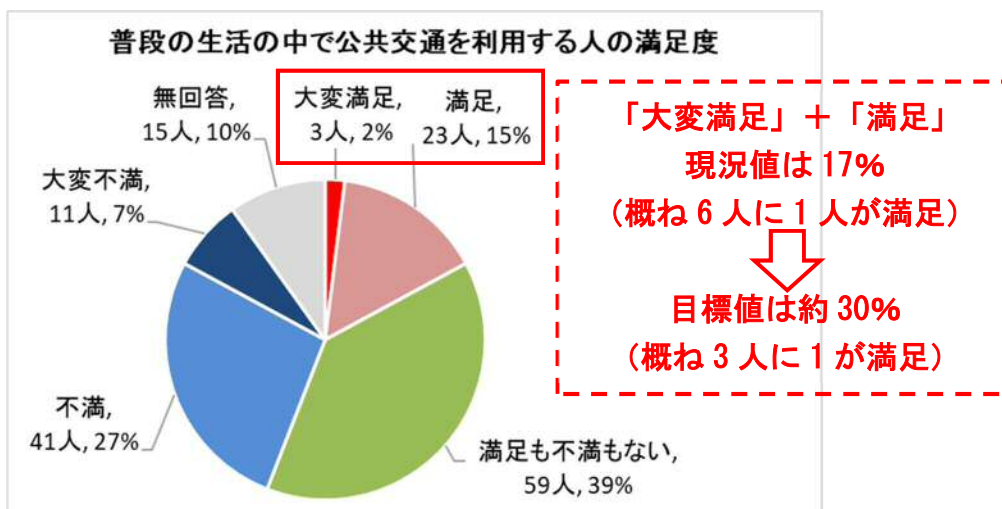
③公共交通の満足度

■市合計で満足度（満足+やや満足）は37%となり、目標としている30%を達成しました。

▼公共交通の満足度



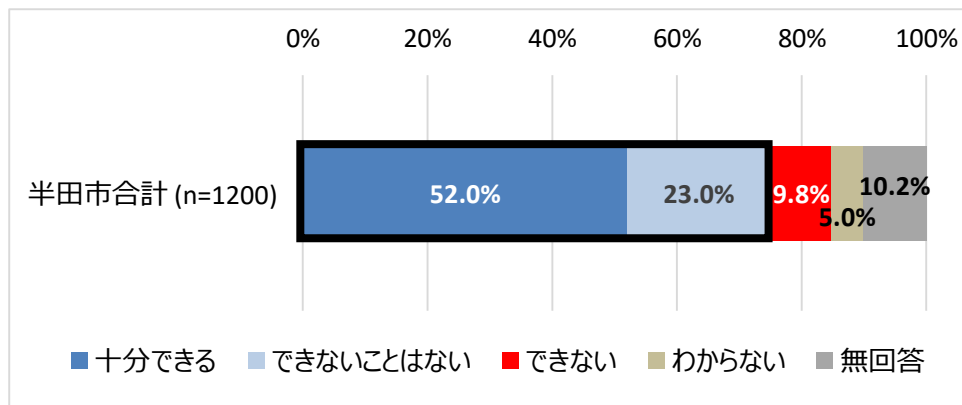
▼(参考)網形成計画の目標



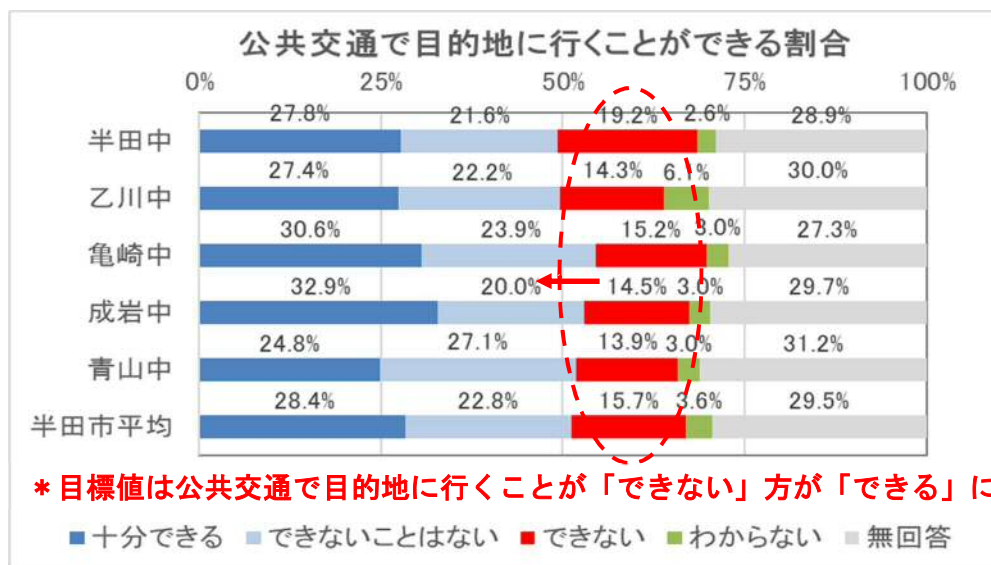
⑤公共交通で目的地に行くことができる割合

■公共交通で目的地に行くことができる割合（十分できる＋できないことはない）は、75%で策定時調査より24ポイント増加し、目標を達成しました。

▼公共交通で目的地に行くことができる割合



▼(参考)網形成計画の目標



※目標値は市平均 51%→67%