

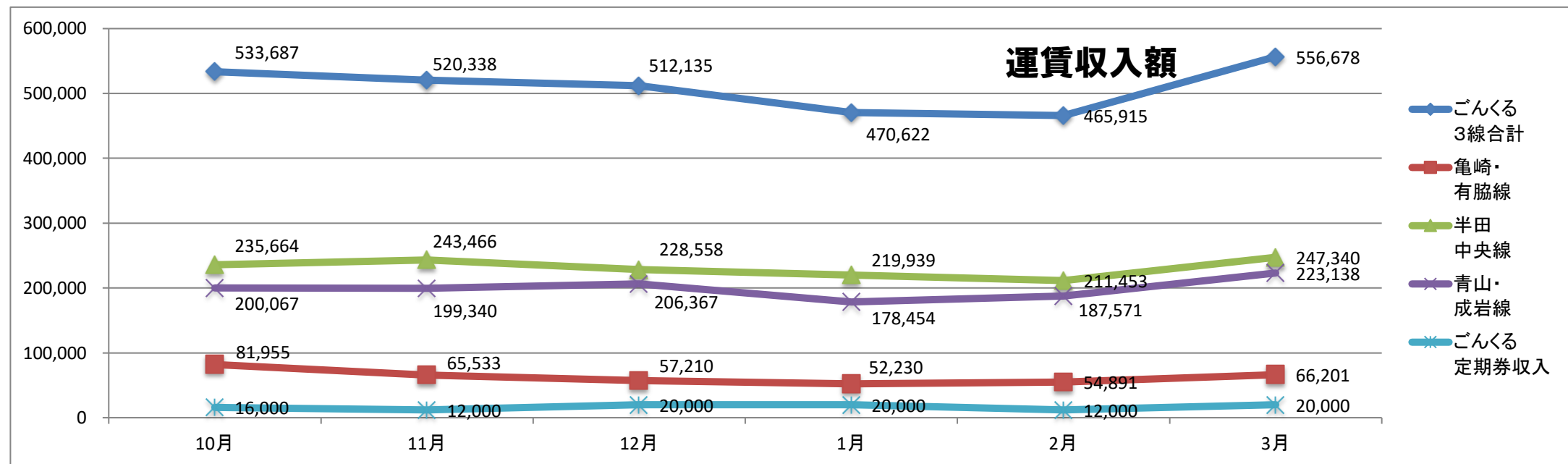
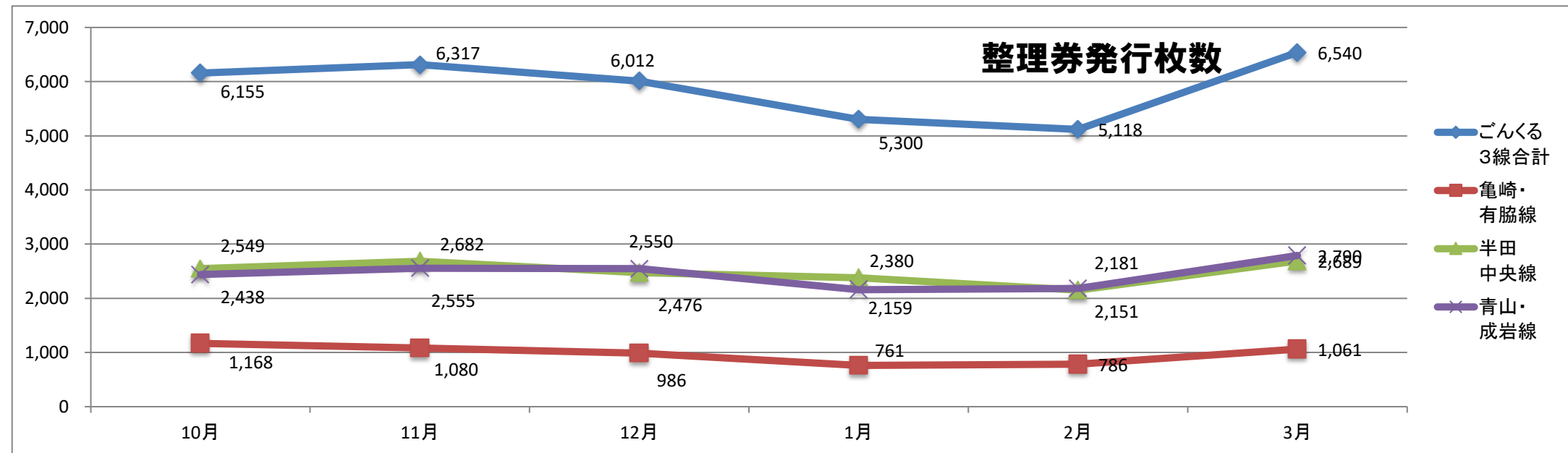
平成30年度 半田市地区路線バス運行実績

月	整理券枚数				運賃収入額				全線共通事項						
	ごんくる 3線合計	亀崎・ 有脇線	半田 中央線	青山・ 成岩線	ごんくる 3線合計	亀崎・ 有脇線	半田 中央線	青山・ 成岩線	ごんくる 定期券収入	1日乗車券 (大人)枚数	1日乗車券 (小児)枚数	共通定期券 (大人)枚数	共通定期券 (小児)枚数	ごんくる定期券 (大人)枚数	ごんくる定期券 (小人)枚数
10月	6,155	1,168	2,549	2,438	533,687	81,955	235,664	200,067	16,000	236	14	8	0	4	0
11月	6,317	1,080	2,682	2,555	520,338	65,533	243,466	199,340	12,000	138	9	6	0	3	0
12月	6,012	986	2,476	2,550	512,135	57,210	228,558	206,367	20,000	153	4	6	0	5	0
1月	5,300	761	2,380	2,159	470,622	52,230	219,939	178,454	20,000	78	2	6	0	5	0
2月	5,118	786	2,151	2,181	465,915	54,891	211,453	187,571	12,000	75	2	6	0	3	0
3月	6,540	1,061	2,689	2,790	556,678	66,201	247,340	223,138	20,000	120	24	1	0	5	0
年度計	35,442	5,842	14,927	14,673	3,059,376	378,020	1,386,419	1,194,937	100,000	800	55	33	0	25	0

目標値(人数/日)	200	260	280
実績値(人数/日)	32	82	81
達成率	16%	32%	29%

1日あたり便数(便)	10	13	14
平均乗車人数(人/便)	3.2	6.3	5.8

【参考 目標値について】
生活交通確保維持改善計画において平成34年度末(2022年度末)に、「市内バスの1日乗車人数 2,700人」を目標に据えており、路線別で乗車機会により按分計算をすると亀崎・有脇線 200人/日、半田中央線260人/日、青山・成岩線280人/日となる。



平成30年度半田市内路線バス上・下半期利用者数比較

平成30年度 再編前（上半期）

2018. 04. 01～2018. 09. 30	利用者人数（人）
上池線	29,524
有脇線	10,971
亀崎線	10,599
鴉根線	9,229
花園線	1,617
常滑（A）線 ※知多半田駅⇔常滑駅	16,470
常滑（B）線 ※知多半田駅⇔中部国際空港セントレア	2,013
常滑（C）線 ※知多半田駅⇔常滑市民病院（常滑駅経由）	27,450
常滑（D）線 ※知多半田駅⇔常滑市民病院（常滑駅・りんくう常滑駅経由）	20,313
小計	128,186

平成30年度 再編後（下半期）

2018. 10. 01～2019. 03. 31	利用者人数（人）
半田・常滑（A）線 ※知多半田駅⇔常滑駅	17,290
半田・常滑（C）線 ※知多半田駅⇔常滑市民病院	10,374
半田・常滑（D）線 ※知多半田駅⇔中部国際空港セントレア（空港島周回含む）	42,042
半田北部線	104,104
亀崎・有脇線	5,842
半田中央線	14,927
青山・成岩線	14,673
小計	209,252

合計 **337,438**

【参考（再掲）】

下半期 知多バス自主運行路線小計	173,810
------------------	---------

【参考（再掲）】

半田・常滑（N）線 ※日本福祉大学⇔常滑市民病院の直通便を指す ※平日9便（日福→常滑市民病院6便、逆は3便） ※土日祝3便（日福→常滑市民病院のみ）	37,674
--	--------