

新美南吉記念館



2023年は新美南吉生誕110年

企画展 ぼくは井戸である ～「牛をつないだ樁の木」考～



南吉晩年の代表作「牛をつないだ樁の木」を通して、自らの創作を井戸や泉に例えた南吉の思いと現代に問いかけるものに迫ります。

時 4月15日(土)～7月2日(日)

場 新美南吉記念館 展示室

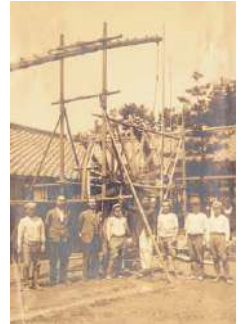
料 常設展観覧料(高校生以上220円)で観覧できます。

問 新美南吉記念館 ☎26-4888

ミュージアムトーク

学芸員が企画展会場で解説をします。

時 4月22日(土)・5月4日(祝)・6日(土)・28日(日)・6月18日(日)・25日(日)
11時～11時30分



昭和初期の井戸掘り風景

「牛をつないだ樁の木」を読む

事前に作品を読んで集まり、自由に意見や感想を話し合う読書会です。

時 5月28日(日) 14時～16時

場 新美南吉記念館 会議室 **料** 無料

申込 4月15日(土)9時30分から電話で新美南吉記念館へ ☎26-4888

※年間通して南吉作品を読んでいる南吉読書会への特別参加となります。

新美南吉生誕110年記念



2023年は新美南吉生誕110年

合唱ミュージカル「手ぶくろを買いに」参加者募集



半田少年少女合唱団員と一緒に合唱ミュージカル「手ぶくろを買いに」に出演してくれる児童生徒を募集します。

時

◇演奏会 11月4日(土)

◇リハーサル 11月3日(祝)

◇練習 7、8、9、10月に10回程度。

原則日曜日に1時間30分ほど。

◇選考会 6月18日(日)午後

場

◇演奏会 雁宿ホール 大ホール

◇練習 西成岩公民館 他

◇選考会 雁宿ホール 第2・3練習室

対 小学2年生～中学2年生

定 10名 ※簡単な選考会を実施します。

料 5,000円

※そのほか楽譜代(1,100円)と、揃いの衣装を仕立てる場合、実費負担。

申込 4月1日(土)～5月31日(水)に申込フォームまたは電話で半田少年少女合唱団事務局へ

☎080-6961-7179



・広告・

耐震診断・補強 下水切替工事

愛知県不適住宅耐震診断員 2名 在籍 半田市下水道指定工事店

お見積は無料です!

(株) まちづくり

住まいのプロ 一級建築士事務所

〒475-0925 半田市宮本町6-208-4
E-mail: info@machidukuri.biz
https://machidukuri.biz

TEL(0569)23-3335 FAX(0569)23-3394

張替します! 張替します!

市報見た方 5%OFF!!

襖 障子 網戸 畳

外壁塗装やリフォームも
住まいの事なら張替本舗半田店

☎ 0120-947-308

見積無料 半田市富士ヶ丘6-121

KANAZAWAYA