



半田市子育て支援センター

はんだっこ

4月の
催し

☎ 9時～17時30分

☎ 22-4188

4月の休館日 26日(水)

「はんだっこ」では月齢に合わせた講座の開催や相談事業を行っています。

◆ 赤ちゃんのホームケア教室 ◆

下痢、発熱、嘔吐など家庭でできる基本的なケアと、ハイハイ～歩きはじめ頃によくある事故(誤飲、転倒、やけどなど)を予防するためのお話を聞きます。

※講座等への参加には「はんだっこプレイランド利用登録証」が必要です。(受付にて随時発行)

また、乳児の人形を使って、心肺蘇生法の実技も行います。

時 4月23日(日) 10時～11時30分

場 市民交流センター ホール

対 1歳半くらいまでの子と親、妊婦、祖父母、子育てに関わる方

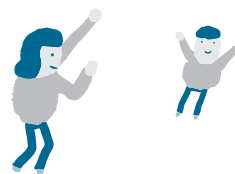
申 3月20日(月)9時から電話、はんだっこネット、または直接はんだっこ窓口へ



4月の母子保健事業

場 保健センター 問 子育て相談課 母子保健担当

料 無料 ☎ 84-0645 ✉ boshihoken@city.handa.lg.jp



事業名		日時 ※持ち物
親子(母子)健康手帳交付	教室交付	4日(火)・11日(火)・18日(火)・25日(火) 15時15分～16時10分(受付15時～) ※妊娠届出書、身分証明書(マイナンバーカード、運転免許証、健康保険証)、在留カードなど(外国人住民の方) 親子(母子)健康手帳の使い方、子育ての心構えの話があります。初産婦の方はぜひお越しください。
	個別交付 予約制のため、必ずご連絡ください。	月～金曜日：9時～16時(祝日は除く) 水曜日：9時～18時45分※妊娠届出書、在留カードなど(外国人住民の方)
パパママ教室(要予約) (半田市に住民票がある方)		23日(日) 9時30分～12時(受付9時15分～) 先着20名 子育て相談課へ電話またはメールにてお申し込みください。 土日祝日は電話での受付は行っておりませんのでご了承ください。 日曜開催は初産婦さんのみの申し込みとなります。
離乳食講習会(生後4～5か月頃の子どもを持つ保護者対象)		26日(水) 10時～11時30分(受付9時45分～)
集まれ!だし丸くんジュニア (生後10～11か月になる子どもとその保護者対象)		21日(金) 対象者には案内を送付していますので、受付時間はそちらをご確認ください。 ※問診票
2歳児ピカピカ歯科健診 (令和3年1月～3月生まれ)		14日(金) 受付12時45分～13時45分 親子ともに汚れてもよい服でお越しください。 ※歯ブラシ(仕上げ磨き用)、タオル
すくすく健康相談(要予約) ことばが遅い、落ち着きがない、食事など、発達・育児に関する相談		3日(月) 受付13時～14時

※親子(母子)健康手帳をお持ちください。親子(母子)健康手帳の表紙には、お子さんの名前を書きましょう。

※保健センターの駐車場が混雑している場合は、市役所駐車場または半田病院駐車場をご利用ください。

児童センター「おやっこ」会員募集

令和5年度の「おやっこ」の会員を募集します。体操・手遊び・リズム遊びなど、親子で楽しめる行事を企画しています。

※「おやっこ」は児童センターの年間登録制の活動です。親子でふれあいながらいろいろな遊びをします。

対 主に2～3歳児とその保護者 定 各児童センター30組程度

申 3月1日(水)から直接各児童センターへ

時 場

施設名	活動日時 ※夏・冬休み期間中を除く
成岩児童センター ☎22-9060	毎週木曜日 10時30分～11時
半田児童センター ☎22-8411	
有協児童館 ☎29-1582	
亀崎児童センター ☎29-0168	毎週水曜日 10時30分～11時
乙川児童センター ☎22-9779	
板山ふれあいセンター ☎27-7655	
青山児童センター花・はな ☎24-8766	

