

# あいち省エネ相談

中小事業者の皆さまの温暖化対策・省エネ対策を無料でサポートします。相談者の取組状況・経営状況に合わせたアドバイスを電話やメールのほか、窓口相談・訪問相談により実施します。お気軽にご相談下さい。

**無料**

## 資金ゼロで収益力アップ

- 既存設備の運用を現場で改善
- 省エネ効果算定の技術サポート
- エネルギーの「見える化」で省エネを手ほどきなど



## 耳より情報で経営力アップ

- 最新省エネ設備のご案内
- 適切な保守管理のアドバイス
- 参考となる省エネ事例をご紹介 など



## 設備投資で競争力アップ

- 効果的な省エネ設備改修のご提案
- 高効率省エネ設備への更新アドバイス
- 省エネ設備補助金の利用アドバイスなど



### 環境貢献

CO<sub>2</sub>削減  
社会的評価UP

### 収益向上

競争力UP  
コスト改善

### 社会貢献

省エネ・省資源  
節電に協力



まずはお電話を

**(052) 232-2216**

詳しくはコチラ

検索

あいち省エネ相談

一般財団法人省エネルギーセンター  
東海支部

住所 〒460-0002 名古屋市中区丸の内 3-23-28 イトービル  
アクセス 名古屋市営地下鉄鶴舞線・桜通線「丸の内」駅4番出口から徒歩2分

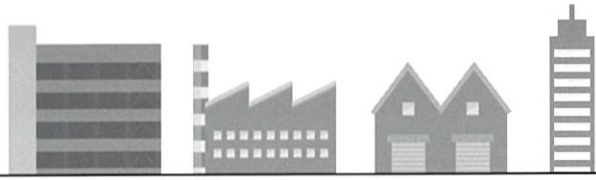
F A X (052) 232-2218  
Eメール adtki@eccj.or.jp



この事業は、愛知県が、「中小事業者向け省エネ相談事業」として、(一財)省エネルギーセンターに委託して実施しています。



# 省エネ相談の概要



対象事業者	愛知県内に事業所がある中小事業者（工場・ビル等） 業種は問いません <div style="float: right; border: 1px solid black; border-radius: 50%; padding: 10px; width: fit-content;">                     お気軽に お尋ね下さい                 </div>
費用	無料（訪問相談での専門家の交通費等のご負担はありません）
相談体制	<div style="text-align: center;"> </div> <p>〈様々な相談方法〉</p> <ul style="list-style-type: none"> <li>・省エネルギーセンター東海支部の常設窓口での相談 月～金 9:15～17:30</li> <li>・最寄りのサテライト窓口での相談（協力先の銀行・商工会議所など）</li> <li>・依頼先へ訪問相談（1～2時間）で対応</li> </ul> <p>〈対応する専門家〉</p> <ul style="list-style-type: none"> <li>・エネルギー管理士（国家資格）を有し、省エネ活動に精通したベテランの専門家アドバイザー（60名程度）より人選して派遣</li> </ul> <div style="text-align: right;"> <p>省エネの診断ドクター</p> </div>

## お申し込み方法

**FAXまたはEメールでお申し込み下さい。**  
**Eメール** [adtqi@eccj.or.jp](mailto:adtqi@eccj.or.jp)

.....<切り取らずに、このまま FAX 下さい>.....

## ご相談・申し込み用紙



FAX 先

# 052-232-2218

貴社名		窓口の ご担当者名	
住 所		業種 or 主要製品	
電 話		Eメール	
FAX		省エネ診断	実施済み ・ 未実施

ご相談内容・連絡メモ（簡条書きで、簡単にご記入下さい）