

今年に1度のお楽しみ！  
今年はBBQで盛り上がるろう！

半田赤レンガ建物

# カブトビール フェスタ

vol.  
13

KABUTO BEER FESTA

## 2026

DATE

2026.6.27-28

SAT

SUN

11:00-20:00

10:00-17:00

主催 半田赤レンガ建物  
共催 一般社団法人赤煉瓦倶楽部半田  
後援 名古屋鉄道株式会社

各日  
200本  
限定！

できたて！  
プレミアム  
大正カブトビール



お酒は20歳になってから。飲酒運転は法律で禁止されています。妊娠中や授乳中の飲酒は、胎児・幼児の発育に悪影響を与えるおそれがあります。



# かつて日本5大ビールに数えられた「カブトビール」の歴史を体感し、五感で味わう特別な2日間



明治時代に半田赤レンガ建物で生まれた「カブトビール」はサッポロ、アサヒ、エビス、キリンに並び日本5大ビールの一つとして多くの人に愛されていた。戦時中に製造は中止されたが、全国のカブトビールファンや熱い思いを持った市民の方々から「歴史ある幻のビールをもう1度味わいたい」という声が寄せられ、半田赤レンガ建物の保存活動を行う赤煉瓦倶楽部半田の取組により、平成17年に「カブトビール」が復刻されました。その復刻されたカブトビールと半田赤レンガ建物をより多くの方々に知ってもらおう思いで本イベントが始まりました。

## 1. 醸造所生まれの味!

### プレミアム大正カブトビール

「復刻大正カブトビール」は今年で発売10周年です。この2日間限定で「プレミアム大正カブトビール」を販売します。貯蔵0日・無濾過。ビール酵母をそのまま閉じ込めた、ビールの原点とも言える一杯です。

- ・場所: エントランス中央
- ・時間: 1日目/11:00~ 2日目/10:00~販売開始  
※冷蔵保存の為、保冷バックなどお持ちください。  
(簡易的な保冷バック(有料)もご用意しています)



各日先着200本限定!  
生カブトビールもありません(数量限定)

おひとり様4本まで!

1本900円(税込)

## 2. 知物の恵みを堪能!

### カブトビールBBQビアガーデン

場所: カフェ横 外のテラス  
時間: 11時~(フードL.Oイベント終了の1時間前)

家族やご友人と楽しくBBQで盛り上がりましょう!! 地元の肉や野菜を自ら焼いて楽しめます。焼ける音と香ばしい香りが、カブトビールの味を一層引き立てます。

- ・お席は予約優先です。  
(6月12日10時~受け付けますので、右のQRよりお申込みください)
- ・1テーブル4~5名、90分入れ替え制
- ・BBQセットのメニューについてはHPに掲載します。

ご予約はこちらから



## 3. 明治・大正・昭和 カブトビールスタンド



各時代の生カブトビールを販売。味については購入時にスタッフからアドバイスあり! ぜひお好みのカブトビールを味わってください。カブトビールにあうおつまみのキッチンカーも来ます! お楽しみに!  
※出店情報はHPをご覧ください。

## 4. 特別ゲスト 半田市PR大使 MAGIC☆PRINCE 平野泰新さん 来場!

28日(日)のみ



半田市出身の平野泰新さんが、昨年に続き会場を一緒に盛り上げます!

## 5. 各日先着200名 カブトビール 歴史クイズラリー (両日10:00~)

半田赤レンガ建物やカブトビールに関するクイズに答えてください! 正解の数で賞品が変わります! 企画展または常設展示室入場の方はクイズ用紙をプレゼントします。  
(クイズだけ参加の方は参加費100円)



## 6. 常設展示室ガイドツアー

時間: 14時~16時  
ガイドと一緒に巡る赤レンガ建物をもっと楽しい! 誰かにきくと教えたくなる、驚きの真実を知れるかも!  
・料金: 常設展示室入場料が必要です。

予約不要

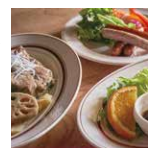
## 7. エンタメshow

パルーンパフォーマンスや、大道芸体験、マジックなど

- 27日(土) 日本福祉大学大道芸サークル BoochBox
- 28日(日) 劇団ミルクボーイ

## 8. Cafe (10:00~)

レンガの壁を基調とした落ち着いた雰囲気のカフェで、生カブトビールと豚のカブトビール煮など地元の食材を使ったメニューをご用意しています。明治カブトビールに合う酒粕チーズケーキもあります。ゆったりとお過ごしいただけます。



### 同時開催



特別企画展(無料)

#### カブトビール復刻物語

1900年のパリ万博で金牌を受賞したこと、並びに2005年カブトビールの復刻の軌跡を紹介。

バサージュ



特別企画展(有料)

#### 「建築をあそぶ! in Handa」展

一級建築士の館長がプロデュース! 地域の建築素材で作った遊び場で、大人も子供も文化に親しめます。

入場料 500円(未就学児無料) ※小学4年生以下の入場は必ず保護者同伴でお願いします。

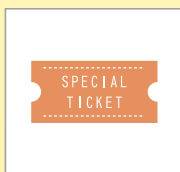
夜まで 建築をあそぶ! 展 (20時まで) 27日(日)のみ



常設展示室 (9:00~17:00 ※27日は最終入館19時)

半田赤レンガ建物の歴史やカブトビールについての資料などを展示しています。起業家たちの思いなどを紹介しています。

入場料 200円(中学生以下無料)



名鉄で行くおトクなまっぷ!

#### 半田散策まっぷ・半田グルメまっぷ

名古屋鉄道と半田市がタイアップしたお得に半田が楽しめる切符です。お越しの際はぜひご利用ください!

ずっといいを半田で

## 半田赤レンガ建物

〒475-0867 愛知県半田市榎下町8番地

TEL/0569-24-7031

【HP】<https://handa-akarenga.com/>

【instagram】[https://www.instagram.com/akarenga\\_handa/](https://www.instagram.com/akarenga_handa/)



半田赤レンガ建物 ホームページ



### 交通のご案内

[名鉄河和線利用]住吉町駅で下車、東へ徒歩5分  
[JR武豊線利用]半田駅で下車、北西へ徒歩15分  
[知多半島道路利用]半田中央1.Cより東へ車で10分  
※当館の駐車場は隣接の名古屋ハウジングセンター半田会場との共用となっております。