



緊急医療機関について (7月)

【診療時間】●日曜・祝日:9時~12時

※発熱・風邪などの場合は、事前に医療機関へ電話し、指示に従ってください。状況により、受付人数を制限させていただきます場合があります。また、緊急医療機関が変更となる場合、やむを得ず休診する場合がありますので、当日、半田市医師会ホームページでご確認やお電話等しううえで受診してください。次の電話窓口もご利用ください。

●愛知県救急医療情報センター ☎28-1133
24時間365日体制で、症状に応じた医療機関を案内します。

●愛知県小児救急電話相談
(月~金:19時~翌朝8時)
(土・日・祝・年末年始:8時~翌朝8時)

☎#8000または☎052-962-9900

看護師による保護者向けの相談を行っています。

●歯科診療は、日曜・祝日の9時~13時に半田歯科医療センターで行っています。☎23-2636

7月

日(曜)	緊急医療機関
5(日)	(内)おっかわこどもとアレルギーのクリニック 20-0415
12(日)	(耳)おっかわ耳鼻咽喉科クリニック 84-0487
19(日)	(内)乙川さとうクリニック 89-8301 (整)小野整形外科 22-2525
20(祝)	(内)かじかわ内科・呼吸器内科クリニック 89-7173 (整)青山外科 23-8101
26(日)	(内)かみいけクリニック 29-3100

水道修理事当番(緊急時のみ)について (7月)

【水道修理】敷地内で緊急な漏水の修理等が必要な場合にご相談ください。それ以外は、半田市指定工事業者からお選びください。修理費用は原則、お客様のご負担となります。

日(曜)	水道修理事当番・電話番号 (カッコ内は夜間)	日(曜)	水道修理事当番・電話番号 (カッコ内は夜間)
1(水)	(有)山本設備 27-7835	16(木)	あい住宅設備 090-7023-2052
2(木)	さくら設備 23-1851	17(金)	(株)神谷設備 47-8581 080-9723-4475
3(金)	(株)アスク 29-3030	18(土)	(有)NAvios 84-8007
4(土)	(株)知多土木 25-7400	19(日)	いい水道(株) 21-8323
5(日)	(有)エコウテック 23-6057 (090-4191-1352)	20(祝)	アキラ空衛資材(株) 28-2464
6(月)	蛭川設備 21-9631	21(火)	松本水道(株) 26-4424 080-1609-2061
7(火)	(有)マルセイ 28-0476	22(水)	衣浦水道工事(株) 21-5183
8(水)	(株)たいら設備 29-0889	23(木)	三和(株) 28-2464
9(木)	手島ガス住設(株) 22-3211	24(金)	(株)美里工業所 29-0423
10(金)	(株)高橋設備 84-3732	25(土)	大日設備工事(株) 21-6169 (090-6575-4077)
11(土)	トキワ設備工業(株) 28-4833	26(日)	松川設備工業(株) 21-5087
12(日)	(株)ケイズプランニング 89-9383	27(月)	(有)半大工業 27-6811
13(月)	(株)スザワ 28-1596	28(火)	(株)富士総合設備事務所 27-7898
14(火)	(株)伊東設備 26-7253	29(水)	(株)桑山水道半田支店 28-1385
15(水)	(株)サカエ水道設備 090-3260-8461	30(木)	本部住宅機器(株) 21-7294
		31(金)	日星設備(株) 28-4141

公共施設の開館情報(7月)

施設名	開館時間	休館日
図書館(本館)	10時~19時 ※7/22(水)~8/30(日)までは9時開館	6日(月)、13日(月)、21日(火)、27日(月)
亀崎図書館	10時~18時	
博物館	10時~18時	
新美南吉記念館	9時30分~17時30分	6日(月)、13日(月)、14日(火)、21日(火)、27日(月)
半田赤レンガ建物	9時~22時 (常設展示室は最終入館17時) カフェは10時~17時 (ラストオーダー16時30分) ※金・土は10時~21時 (ラストオーダー20時30分)	6日(月)
半田空の科学館	9時~17時	6日(月)、13日(月)
半田市体育館	9時~21時30分	6日(月)
青山記念武道館	9時~21時30分	なし
半田福祉ふれあいプール	平日 13時~21時 土日祝 10時~21時 ※7月21日~8月31日 10時~21時	6日(月)、13日(月)
瀧上工業雁宿ホール	9時~22時	21日(火)、22日(水)
アイプラザ半田	9時~21時30分	13日(月)、27日(月)
市民交流センター	9時~22時	
子育て支援センター	9時~17時30分	22日(水)
クラシティパスポートセンター	月~金 9時~17時 日(受取のみ) 9時~12時	4日(土)、11日(土)、18日(土)、20日(祝)、22日(水)、25日(土)
ココロイン(半田市創造・連携・実践センター)	10時~19時 カフェ[pivot]は10時~17時	7日(火)、14日(火)、21日(火)、28日(火)

市政ニュース

情報コーナー

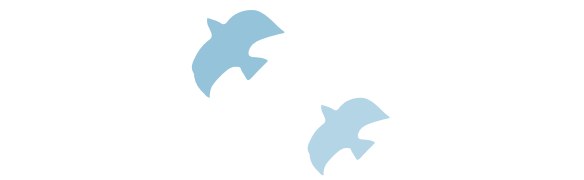
催し

募集

相談

講座など

開館情報・当番表



人口と世帯 令和8年5月1日現在

	前月比▼
総人口	114,816人 - 82
総世帯数	53,794世帯 + 15

4月のごみ量 前年同期間量▼

ごみ総排出量	2,074t (2,119t)
1人1日あたり	444g (446g)
令和8年度目標	417g
令和7年度最終実績	(427g)

★目標達成まで、あと27gの削減が必要です★