

令和8年
(2026)

はんだ市報 6月号

No.1593

情熱、蔵出し。半田市。



受け継がれる
伝統



PICK UP情報

- P2.3 「みんなが自分らしく生きられるまち・はんだ」を目指して
- P4 令和7年度の予算執行状況
- P5 水道料金・下水道使用料に関するお知らせ
- P20 企画展「バードカービングの世界 ～木彫りの野鳥大図鑑～」
- P21 としょかんまつり×HANDA NOBEL
- P24 女性のためのデジタル人材育成講座



「みんなが自分らしく生きられるまち・はんだ」を目指して



ページ番号 1011858 【問い合わせ】 市民協働課 ☎84-0609

自分らしさ発見!week〈6月28日(日)～7月4日(土)〉

男女共同参画の日である6月の第4日曜日からの1週間を「自分らしさ発見!week」として、各種セミナーを実施します。仕事と家庭を両立しながら、誰もが充実感を感じ、自分らしく生きていくため、一緒に考えましょう!

セミナー 自分らしく生きるヒントが見つかるトーク&ワークセッション - それぞれのリアルストーリーから考える、わたしのこれから -

仕事や家庭などさまざまな役割を担う中で、「自分らしく生きる」とは何か。多様な経験を持つ2名の講師のリアルなストーリーを通して、自分のこれからの見つけます。グループワークや参加者同士の交流を通じて、新たな気づきや一歩を踏み出すヒントを得られるセミナーです。

講師 (株)チタコーポレーション ^{たにがわ} 谷川 ^{けんいちろう} 健一郎氏
NPO法人ブルーバード ^{かほしま} 梶島 ^{たかこ} 貴子氏

ファシリテーター NPO法人ブルーバード ^{ふくしま} 福島 ^{ゆみこ} 有美子氏

日時 6月28日(日)9時30分～12時

場所 市役所3階 会議室303・304

定員 30名(先着順)

申し込み 6月22日(月)までに申込フォームからお申し込みください。
※託児をご希望の方はフォーム内にてご入力ください。
(申込状況によってはご希望に添えない場合があります。
あらかじめご了承ください。)

問い合わせ 市民協働課 ☎84-0609



◀申込フォーム

セミナー 女性の健康から考える職場づくり -明日からできる職場の工夫とセルフケア-

女性特有の健康課題や心身の変化への理解を深め、誰もが働きやすい職場づくりについて考えます。具体的な事例やセルフケアの実践を通して、自社で取り入れられるヒントを学びます。参加者同士の意見交換も行い、実践につながる学びを提供します。

講師 NPO法人ブルーバード ^{ほりこめ} 堀米 ^{めぐみ} 恵氏

日時 6月30日(火)9時30分～11時45分

場所 市役所4階 大会議室

対象 市内企業の人事担当者、社内のワーク・ライフ・バランス推進に取組む担当者、経営者等

申し込み 6月25日(木)までに申込フォームからお申し込みください。

問い合わせ 市民協働課 ☎84-0609



▲申込フォーム



講演・体験 ～心と笑顔に寄り添うお手伝い～ひだまりピンクリボンマルシェ

乳がん罹患者や全ての女性の健康を応援するため、乳がん経験者による講演と、美容×健康×癒し体験を提供するピンクリボンマルシェを開催します。すべての女性が安心して過ごせる、温かい空間です。

日時 7月1日(水)10時～15時

場所 市民交流センター ミーティングルームA・B

定員 50名(先着順)

申し込み 右記QRコード(公式LINE)からお申し込みください。

問い合わせ ピンクリボンコミュニティサロン ☎090-8324-7783



▲公式 LINE



セミナー からだと心を大切にするおはなし

自分と相手の違いを大切にすることや、からだの大切な場所（プライベートゾーン）、気持ちの伝え方や「同意」について、子どもにも分かりやすくお話しします。親子で取り組むワークもあり、ご家庭でも実践できる内容を楽しく学びながら、子どもが自分を大切にできる力を育みます。図書館司書から関連図書の紹介もあります。

講師 三河病院児童精神科 小児科医 ^{もり しげとも} 森 重智氏(もりしー先生)

日時 6月21日(日) 14時～15時30分

場所 半田市立図書館 第1会議室

定員・対象 親子30組(年中～小学3年生)

申し込み 6月15日(月)までに申込フォームからお申し込みください。

※託児をご希望の方はフォーム内にてご入力ください。

(申込状況によってはご希望に添えない場合があります。あらかじめご了承ください。)

問い合わせ 市民協働課 ☎84-0609



▲申込フォーム



個別相談 自分らしく働きたい!～個別おしごとお悩み相談～

再び働きたいと考えている女性や、このまま働き続けられるか不安や悩みを感じている女性を対象に、専門カウンセラーによる個別おしごと相談を実施します。

日時 6月29日(月)・7月3日(金)

①10時 ②11時 ③12時 ④13時

場所 市役所3階 会議室302 対象 再就職を考えている女性

定員 各回1名(1人50分以内)

申し込み 6月1日(月)9時30分から申込フォームまたは電話でお申し込みください。

あいち子育て女性再就職サポートセンター ☎052-485-6996



▲申込フォーム



男女共同参画 啓発ブース

男女共同参画に関する啓発パネル等を市内公共施設に展示します。

期間 6月1日(月)～7月5日(日)

※各施設休館日があるため、ご注意ください。

場所 市民交流センター(クラシティ3階)

瀧上工業雁宿ホール

市役所1階



半田市にじいる相談



性自認や性的指向に関するさまざまな不安や悩みについて、専門の相談員による面接相談を行っています。

秘密は守りますので、安心してご相談ください。

対象 市内在住、在勤、在学の方

※本人だけでなく、家族や友人など周囲の方も相談可能です。

相談日時・場所 要相談

申込方法 電話、Eメールまたは申込フォームからお申し込みください。

半田市公式LINEのメニュー画面からも予約できます。

市民協働課 ☎84-0609 ✉s-kyodo@city.handa.lg.jp



▲申込フォーム

相談の流れ

市民協働課へ相談の申込み

相談日・相談場所の調整

相談の実施

水道料金・下水道使用料に関するお知らせ

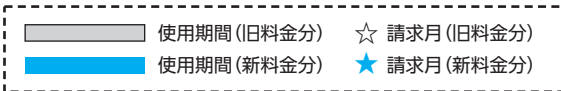


▲改定について ▲減免について

【問い合わせ】新料金や請求額について : 水道お客様センター ☎84-0679
 改定や減免の詳細について : 上下水道経営課 ☎84-0680

水道料金・下水道使用料を改定します

みなさまに安定したサービスを提供するため、10月から水道料金・下水道使用料を改定します。一般的な家庭の標準的な使用量(口径20mm、1か月20㎡使用)の場合、上下水道あわせて1,310円(2か月/税抜)の増額になります。



請求スケジュール

		新料金開始(10月1日~)						
		令和8年8月	9月	10月	11月	12月	令和9年1月	2月
奇数月請求 (半田・成岩地区) ※青山地区含む	令和8年9月請求		☆					
	令和8年11月請求				☆			
	令和9年1月請求						★	
偶数月請求 (乙川・亀崎地区)	令和8年10月請求			☆				
	令和8年12月請求					☆		
	令和9年2月請求							★

- ★旧料金期間(9月30日まで)の使用が含まれている場合は、すべて旧料金での請求です。
- ★新料金での請求は、令和9年1、2月以降となります。

水道料金の基本料金を減免します ※下水道使用料は対象外

物価高騰に対する生活支援として、国の「物価高騰対応重点支援地方創生臨時交付金」を活用して、水道料金のうち基本料金を8か月間減免します。

- 減免期間** 7月請求分から令和9年2月請求分までの8か月間
 ◇奇数月請求地区(半田・成岩地区 ※青山地区も含む) : 7、9、11月、令和9年1月請求分
 ◇偶数月請求地区(亀崎・乙川地区) : 8、10、12月、令和9年2月請求分

- 減免金額** 7月~12月請求分 : 基本料金全額
 令和9年1、2月請求分 : 基本料金のうち料金改定による増額分

【口径20mmを使用している方の場合】

		旧料金						新料金			
		8.7	8.8	8.9	8.10	8.11	8.12	9.1	9.2	9.3	9.4
奇数月請求地区 (請求月)	8.7							710円/月 (使用者負担)			
	8.8										
偶数月請求地区	8.8										
	8.9										
	8.10										
	8.11										
	8.12										
	9.1							340円/月 (一部減免)			
	9.2										
	9.3										
	9.4										

1,050円/月 (使用者負担)

710円/月 (全額減免)

新料金請求開始

(税抜)

※今回の減免について、申請手続き等は不要です。減免金額を差し引いて請求します。

「聞こえづらさ」 放置していませんか？



ページ番号 1010667 【問い合わせ】健康課 ☎ 84-0662

聞こえづらさの原因には様々なものがあります！

聞こえづらさは、加齢による聴力の低下のほか、耳垢や中耳炎等の耳の病気、伝音難聴、感音難聴、混合難聴、機能性難聴等の様々な理由が原因でおきています。

原因となる疾患の治療や対策をすることで、聞こえづらさが改善されることもあるため、まずは耳鼻咽喉科で相談してみましょう。



聞こえづらさのセルフチェックをしてみましょう！

- 家族にテレビやラジオの音量が大きいと言われることがよくある
- 相手の言ったことを推測で判断することがある
- 外出することが億劫になった
- 会議や会食など複数人の会話がうまく聞き取れない
- 話し声が大きいと言われる
- 会話しているときに聞き返すことが増えた
- 大きな声で話しかけられてもうまく聞き取れず聞こえたフリをしてしまう

**4つ以上当てはまると、
聴力低下によるフレイルのリスクが高まります**

耳にやさしい5つの対策

- ① テレビや音楽の音量は控えめにする。
- ② 大きな音や騒音がある場所への外出は控える。耳栓を利用する。
- ③ 生活習慣を整える。
- ④ 定期的に聴力検査を受ける。
- ⑤ 早めに補聴器を使用する。



ヒアリングフレイル予防の第一歩は？

ご本人やご家族など周囲の方が、聞こえの低下にできるだけ早く気づくことです。聞こえについて気になったら、耳鼻咽喉科の先生に相談しましょう。



熱中症予防を万全に!



ページ番号 1002304 【問い合わせ】健康課 ☎ 84-0662

体が暑さに慣れていない6月下旬頃から、熱中症になる人が急増します!
高齢者や子どもは特にリスクが高いため、周りの人の声かけや見守りが大切です。

**予
防
策**

- ◇のどが渇いていなくても定期的に水分をとりましょう。(1日の目安量：1.2L以上です。)
- 運動や入浴前にも追加でとるようにしましょう。
- ◇エアコンを使い、室温28℃・湿度70%以下にしましょう。
- ◇十分な睡眠と食事をとり、適度な運動をして、体調を整えましょう。



これって熱中症?からだのサインに気づきましょう!

めまい、立ちくらみ、こむら返り、
体がだるい、頭痛、吐き気

水分・塩分補給、涼しい環境で休む
症状が良くならない場合は、医療受診しましょう

意識障害、運動障害、けいれん、体温が高い

体を冷やす、救急車を呼ぶ

知っていますか?「クーリングシェルター」

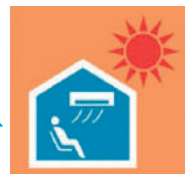


クーリングシェルターとは、市が指定している、危険な暑さから避難できる場所です。
※施設ごとに開放日時・場所が定められています。詳細は市ホームページをご覧ください。
令和8年度の実施期間：10月28日(水)まで

市内クーリングシェルター(42施設)

亀崎	亀崎公民館	半田	さくらの家	成岩	セントラルビル
	ときわ調剤薬局		住吉公民館		ナラワウイング
	半田市亀崎地域総合福祉センター		清城クローバー薬局		半田合気道クラブ道場
	プラスアルファ薬局		瀧上工業雁宿ホール (半田市福祉文化会館)		半田市立図書館博物館
	有楽衣浦店		新美南吉記念館		半田空の科学館
乙川	おおやち薬局	半田	半田赤レンガ建物	青山	プラスアルファ調剤薬局
	乙川交流センターニコパル		半田市民交流センター		青山記念武道館
	上池公民館		半田市役所		青山つつじ薬局
	半田市リサイクルセンター		ファーマシーサーモ やなべ店		イオン半田店
	半田福祉ふれあいプール		ファーマライズ薬局半田本町店		中国料理 一品香
半田	フレンド乙川	半田	岩滑公民館	半田	半田びよログスポーツパーク
	アイプラザ半田		やなべふれあいセンター		
	ウエルシア薬局半田東洋町店		有楽住吉北店		
	かりやど調剤薬局		有楽住吉南店		
	カーテンハウスシルク岩滑店		有楽東浜店		
	カシワヤ薬局住吉町店				

このマークが
目印!



クーリングシェルターとしてご協力いただける民間施設を募集しています!
詳細は市ホームページをご覧ください。

高齢者・障がい者向け 福祉サービスの紹介



高齢者向けサービス (一部、障がい者手帳をお持ちの方も受けられるサービスがあります。)
ページ番号 1002460 【申し込み・問い合わせ】高齢介護課 ☎84-0648

①65歳以上の世帯を対象とした生活支援

◆ 高齢者に昼食を配達します

配達員がお弁当を必ず手渡しして、安否確認をします。減塩食や糖尿病食など、持病に配慮した特別食もあります。

対象 買い物や調理が困難な高齢者の方で、手渡しでお弁当の受け取りができる方
※親族等の協力が得られる方は対象外

利用料 普通食：400円 特別食：550円

※事前に自宅への訪問調査があります。

◆ 緊急通報装置を貸与します

急病など緊急事態の時に、ボタン1つで通報できる装置を貸与し、24時間体制の緊急対応をします。

対象 疾病等により緊急対応が必要な高齢者世帯

利用料 市民税非課税世帯：無料
市民税課税世帯：月額1,815円
(電話料金は利用者負担)

※事前に自宅への訪問調査があります。
※障がい者手帳をお持ちの方も同様の制度があります。

②生活機能の低下が認められた方を対象とした生活支援

◆ ごみを訪問収集します

ごみ出しが困難な高齢者等の世帯のうち、ご家族等からごみ出しの支援を受けられない世帯にごみ収集を行います。

対象 介護認定を受けている方
障がい者手帳等をお持ちの方
(等級による)

収集頻度 1回/週

利用料 無料

※事前に自宅への訪問調査があります。

◆ 掃除などの日々の生活を援助します

【訪問型サービスB(生活支援型)】

対象 事業対象者(※)、要支援1・2の方

内容 買い物や掃除、洗濯、傾聴など
自己負担の目安

20分未満	100円
20分以上45分未満	150円
45分以上60分未満	200円

※詳細は下記連絡先へご相談ください。
◇亀崎、乙川、半田、成岩中学校区にお住まいの方
半田市包括支援センター ☎23-8144
◇青山中学校区にお住まいの方
半田市南部包括支援センター瑞光の里 ☎84-4072

③介護認定のある方を対象とした生活支援

◆ 在宅ねたきり高齢者理髪サービス

(要介護4以上他)

利用料 4,000円/回

◆ 家族介護用品支給

(要介護3以上他)

1か月につき4,000円分のクーポン券を支給

◆ 外出支援サービス

(複数要件あり)

タクシー料金の一部を助成

※障がい者手帳をお持ちの方も同様の制度があります。

◆ 寝具乾燥クリーニングサービス

(要介護1以上他)

利用料 無料(年2回まで利用可)

寝具乾燥クリーニングサービス申込締切日・実施日

申込締切	回収日	返却日
6月12日(金)	7月3日(金)	7月10日(金)
8月13日(木)	9月3日(木)	9月10日(木)
10月20日(火)	11月10日(火)	11月17日(火)
12月9日(水)	令和9年1月6日(水)	令和9年1月13日(水)

この他にもご利用できるサービスがある場合があります。各種要件を含め、お問い合わせください。



① 医療費助成

◆ 自立支援医療（精神通院）

精神疾患により継続的に通院が必要な方の通院医療費を助成します。

対象

精神疾患により、継続的に通院治療を受ける方

◆ 自立支援医療（更生医療）

身体障がいのある18歳以上の方で、障がいを除去・軽減するために確実な効果が期待できる手術等の治療について、医療費を助成します。

対象 市内在住で、身体手帳をお持ちの方

◆ 自立支援医療（育成医療）

身体に障がいがある、またはそのまま放置すると将来障がいを残すと認められる疾患がある18歳未満の児童に、その障がいを除去・軽減するために確実に効果が期待できる手術等の治療について、医療費を助成します。

対象 市内在住で、身体上の障がいがある18歳未満の児童

② 外出支援

◆ バス運賃補助

外出を支援するため、市内バスの運賃を補助する「特別乗車証」を発行します。

対象

市内在住で、障がい者手帳、戦傷病者手帳、被爆者健康手帳のいずれかの手帳をお持ちの方

◆ 障がい者タクシー料金助成

重度の障がいがある方の外出を支援するため、タクシー料金の一部を補助する「助成利用券」を交付します。

対象

市内在住で身体手帳(1～2級)、療育手帳(A判定)、精神手帳(1級)のいずれかの手帳をお持ちの方

※自動車税(軽自動車税含む)の減免を受けている方およびバス運賃助成、高齢者タクシー料金助成を受けている方は対象外

③ 福祉用具の貸出、補助等

◆ 日常生活用具給付

障がいのある方の日常生活や社会生活を支援する用具の購入費を補助します。

例：入浴補助用具、電気式たん吸引器、ストマ用装具など

対象

障がい者手帳をお持ちの方・難病の方で、各種目の支給対象障がいに該当する方

※介護保険制度による福祉用具の貸与等、他の制度が優先される場合があります。

◆ 補装具費支給

障がいのある方の欠損する身体の一部や機能を補うために必要な補装具の購入・修理・借受に係る費用を補助します。

例：義肢、視覚障害者安全つえ、補聴器、車椅子など

対象

障がい者手帳をお持ちの方・難病の方で、補装具が必要と認められる方

※介護保険制度による福祉用具の貸与等、他の制度が優先される場合があります。

◆ 福祉用具(車いす)一時貸出

病気や怪我などで一時的に車いすを必要とする方へ無料で貸し出します。

対象

市内在住で、在宅で生活されている方(障がい者手帳の有無は問いません。)

道路の損傷などを見つけたら、 情報提供をお願いします



ページ番号 1003155 【問い合わせ】維持管理課 ☎ 84-0667

道路や水路を安全な状態に保つためには、異常や不具合の早期発見が重要です。市では、日頃から道路パトロールを行うとともに、みなさんからの情報や要望に対応するよう努めています。

道路通行時や自宅付近などで、次のような箇所を発見した場合は、マイレポはんだ(スマホアプリ)または電話、窓口で維持管理課へお知らせください。

※該当箇所付近の住所をお伝えいただくと、場所を特定しやすいです。

- ◆道路の陥没・穴
- ◆側溝の段差・ガタつき・隙間・破損
- ◆側溝・水路の排水不良・つまり
- ◆道路敷地内の不法投棄・放置自転車等
- ◆通行の支障になる枝木や倒木
- ◆ガードレールやカーブミラーの破損



▲道路の陥没



▲側溝の破損



▲マイレポはんだ
説明動画

※国道、県道および臨港道路は愛知県が管理しているため、市では対応できません。

下記の管理者へ直接ご連絡ください。

- ◆国道(247号、366号線)、県道(名古屋半田線、半田東浦線、碧南半田常滑線、半田環状線など)
：知多建設事務所 維持管理課 ☎21-3249
- ◆臨港道路：衣浦港務所 ☎21-2451

「すぐやる隊」が活躍しています

市が管理する道路・水路の危険箇所や不具合の応急処置にかかる時間を短縮するため、「すぐやる隊」が活動しています。

活動内容

- ◆道路施設の軽微な維持修繕(草刈り、側溝清掃等)
- ◆道路・水路における落下物、不法投棄、放置自転車の撤去
- ◆道路パトロールによる危険箇所の発見及び応急処置 など

令和7年度の活動実績(全687件)

- ◆道路、水路の草刈り(250件)
- ◆水路、側溝の清掃(188件)
- ◆放置自転車、不法投棄の回収(149件)



▲「すぐやる隊」活動の様子

道路や水路の維持管理に関するお願い

台風や局所的な大雨(ゲリラ豪雨)など一度に大量の雨が降った際、家庭ごみなどが道路や水路に流出すると、排水不良の原因となります。浸水被害の拡大を防ぐため、以下の点について、ご協力をお願いします。

- ◆道路上にプランターなどを置かない
- ◆刈り取った草は速やかに片づける
- ◆畑や荒地から土砂などが道路や水路へ流出しないよう対策を行う
- ◆敷地内の樹木の落ち葉などが道路や水路に飛ばないように早めに片づける



新美南吉童話
イメージキャラクター
ごん吉くん

新美南吉童話賞作品募集

【問い合わせ】新美南吉記念館 ☎ 26-4888



募集部門	対象(※)	枚数	様式
自由創作部門 (テーマは自由)	一般の部(高校生以上)	7枚以内	400字詰原稿用紙に、濃い筆記用具を使用して縦書きで書いてください。 ※原稿用紙には、題名(欄外でも可)と本文のみ書いてください。 ※パソコンの場合、紙は横向きで1枚20字×20行で設定してください。
	中学生の部	5枚以内	
	小学生高学年の部(4年生以上)	5枚以内	
	小学生低学年の部	3枚以内	
新美南吉オマージュ部門	小学生～一般	7枚以内	

※応募はアマチュアの方に限る。過去に当童話賞で最優秀賞を受賞した人の応募は不可。

新美南吉 オマージュ 部門とは

オマージュとは「尊敬・敬意・賞賛」という意味のフランス語です。
この部門は、新美南吉の作品に通じるテーマで、新たな童話を創作するというものです。
新美南吉が書いた童話・小説・戯曲から一作品を選び、単なる物語の続きやパロディではなく、新しい『童話』を創作してください。
※対象作品の作中人物を登場させる必要はありません。時代、舞台、動物と人間という関係や登場人物同士の関係など、原作にとらわれず自由に設定してください。
(対象作品を選ぶ参考として、新美南吉記念館のホームページに南吉作品8編を掲載しています。)

● 留意事項

- ・日本語で書かれた童話を創作してください。
- ・自作未発表で、他の文学賞への同時応募をしないものに限りです。
(同人誌、WEB等に掲載した作品は「発表」に含む)
- ・合作は不可(自由創作部門と新美南吉オマージュ部門のそれぞれに別作品を応募することは可能)
- ・AIを利用した作品は不可

● 賞

- ・最優秀賞 賞金40万円(両部門の中から1編を選考)
 - 《自由創作部門》
 - ・優秀賞 一般の部2編・・・賞金10万円、その他の部各1編・・・図書カード3万円
 - ・特別賞 一般の部3編・・・賞金3万円、中学生の部・・・図書カード2万円
 - 《オマージュ部門》(各1編を選考)
 - ・優秀賞 賞金10万円 ・特別賞 賞金3万円
- 入選作品は作品集「赤いろうそく」へ収め、新美南吉記念館で販売します!

● 応募方法

- ①応募票、または部門名(オマージュ部門の場合は選んだ作品名も)・題名・郵便番号・住所・氏名(学生の場合は保護者名も)・年齢(学生の場合は学校名・学年も)・電話番号を記載したA4判の紙を1作品につき1枚添える。
※応募票は新美南吉記念館ホームページからダウンロードもできます。
 - ②下記応募先へ郵送または持参してください。WEB応募もできます。詳しくはホームページをご覧ください。
応募先：〒475-0966 半田市岩滑西町1-10-1 新美南吉記念館 新美南吉童話賞係
※応募作品は返却しません。入選作品の著作権は、半田市教育委員会に帰属するものとします。
- 《応募期間》 6月1日(月)～9月10日(木)(当日の消印有効。海外から発送したものは当日必着。)
- 《発表》 12月中旬予定
- ※ホームページで、入選者と一次審査通過者の氏名(または筆名)と市区町村名を発表します。
(入選者には事前に連絡)

6月は『環境月間』 気持ちよく暮らせる生活環境を みんなで作っていきましょう!

【問い合わせ】環境課 ☎21-4001

この機会に、身近な環境について考え、実行してみませんか。

◆所有地を適正に管理しましょう

定期的な管理
(草刈り等)を
お願いします!



▲草木が伸びて道路や隣接地に侵入した例

これからの季節、草木がぐんぐん育ちます。自宅だけでなく、現在利用していない所有地の適正管理も実施してください。

雑草や樹木の管理を怠ると、**伸びた枝等が隣接地に侵入したり、蛇や害虫が発生したりするなど近隣の迷惑になる**ほか、火災や不法投棄を誘発します。

◆やめようポイ捨て

駅周辺や幹線道路沿い、交差点には、たばこのポイ捨てが多く見られます。

たばこのポイ捨ては、まちの美観を損なうだけでなく、雨で流れた吸い殻が川や海を汚染したり、火災の原因になったりして大変危険です。喫煙する方は、携帯灰皿等の使用を徹底しましょう。

吸い殻以外でも、すべてのゴミは必ず決められた場所に捨てましょう。

ボランティアでゴミを拾ってくださる方がいます。各自がゴミを持ち帰り、気持ちよく過ごせるまちにしましょう。



▲市民の方が拾った大量のゴミ

◆屋外でゴミや刈草等は燃やさない

ゴミや刈草等を屋外で燃やすことは、法律や条例で禁止されています。また、煙や臭いの発生により近隣住民等に大きな迷惑をかけることとなりますので、絶対にやめましょう。

▼例外的に認められる場合の例

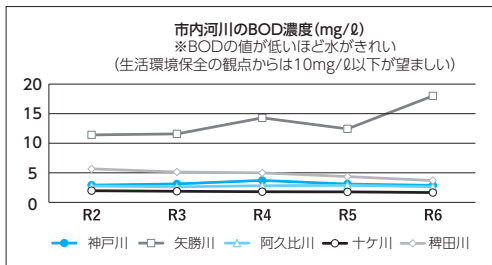
農業を営む人が病害虫防除目的のために行う収穫残さ・稲わら等の燃焼

※家庭菜園・レジャー農園は該当しません。

※近隣住民等の迷惑となる場合は、中止や規模の縮小をしていただく場合があります。



◆川の水質改善をめざし、できることから始めましょう



わたしたちにできること

- ①家庭の単独浄化槽を合併浄化槽に切り替える。
- ②下水道接続区域は、浄化槽から下水道へ切り替える。
- ③農薬や肥料は適正量を使用し、田畑から流出しないよう心がける。
- ④畜産ふん尿を野積みせず、敷地内や周辺の清掃を行うなど、適切に管理する。

BOD(生物化学的酸素要求量)とは?

微生物が汚れ(有機物)を食べるために使った酸素の量のことです。川の水質を調べるための目安として使われています。

川で魚が大量に死んでいることがあります。これは川の水が汚いためBOD濃度が高くなり、水の中の酸素が足りなくなることが原因の一つです。

◆その他

犬のふん害対策



地域猫活動(野良猫対策)



令和7年度ごみ減量の結果報告と令和8年度ごみ減量目標



ページ番号 1003060 【問い合わせ】環境課 ☎23-3567

令和7年度の1人1日あたりの家庭系ごみ量は420gを目指していましたが、結果は前年度から6g減の427gとなり、目標を達成できませんでした。令和8年度は目標を達成できるよう、引き続きご協力お願いします。

令和7年度1人1日あたりの家庭系ごみ排出量

〈目標〉420g → 〈実績〉427g(令和6年度実績433g)

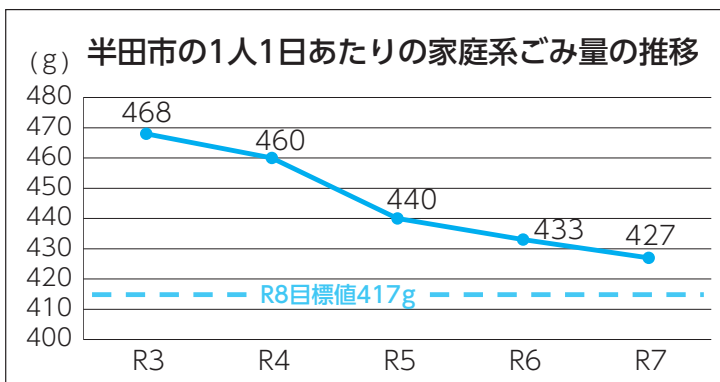
目標達成まであと7gの減量が必要でした。ちなみに・・・7gの目安は、A4チラシ2枚分です。

★ごみの中には資源になる紙類も多く含まれているため、紙類の資源化を意識しましょう!

A4
チラシ

A4
チラシ

目標は達成できませんでしたが、半田市のごみ減量は着実に進んでいます!



令和8年度のごみ減量目標値は

417g

(前年度実績から10g減)

達成した場合、半田市資源回収袋を配付予定です!



▲生ごみ処理機補助金

ごみ減量へのヒント

生ごみ堆肥化容器等の補助金制度を活用しよう!

生ごみ処理機や生ごみ堆肥化容器等を購入した方への補助金制度があります。

令和8年度から、生ごみ堆肥化容器等について補助金交付対象を拡大し、容積100リットル未満の小型コンポストやキエーロなども補助金交付対象になりました!

詳細は市ホームページをご確認ください。

第63回半田市フラワーコンクール審査結果

ページ番号 1005435 【問い合わせ】維持管理課 ☎84-0667

第63回半田市フラワーコンクールには18件の応募があり、現地審査(4月13日)の結果、次のみなさんが受賞されました。(敬称略)

市長賞 なみかわ 浪川 めぐみ



半田市民憲章実践協議会会長賞

おがた れいこ ひらの 尾形 玲子、平野 ヒトミ

半田ライオンズクラブ会長賞

まつもと あいこ 松本 愛子、有料老人ホーム エスケア半田

努力賞

にながわ ともこ うさみ きよみ 蜷川 友子、宇佐美 規代美

審査員特別賞

ありわきまごしやくやくしみず さかね みつこ 有脇真古酌薬師水再生委員会、坂根 光子

新人賞

いしむら 石堂 みや子

応募者のお庭や花壇等を鑑賞することができるオープンガーデンを実施しています。オープンガーデンを掲載した『はんだ花さんぽマップ』を維持管理課窓口等で配布していますので、ぜひ、マップを手に庭巡りの旅に出かけてみてください。



◀詳細はこちら

令和7年度の住民基本台帳の閲覧状況を公表します



ページ番号 1001650 【問い合わせ】市民課 ☎84-0632

閲覧申請者	利用の目的	閲覧日	閲覧に係る住民の範囲
NHK放送文化研究所 世論調査部長 熊田佳代子	「2025年全国放送サービス接触動向調査（テレビ・ラジオなどがどのように見聞きされているかをおたずねする調査）」実施のため	5月8日	相賀町 満7歳以上の日本人男女15名
内閣府大臣官房政府広報室	「国民生活に関する世論調査」実施のため	6月19日	君ヶ橋町3丁目、新野町1丁目、鴉根町3丁目 満18歳以上の日本人男女15名
内閣府大臣官房政府広報室	「防災に関する世論調査（附帯調査：認知症）」実施のため	6月25日	横川町3丁目、長根町1丁目 満18歳以上の日本人男女14名
朝日新聞社 メディア事業本部 マーケティング部 部長 木山修辞	「2025年新聞およびWeb利用に関する総合調査（調査票タイトル：「くらしと情報についてのおたずね）」実施のため	7月16日	有脇町3丁目 満15歳以上の日本人男女26名
(国研) 国立精神・神経医療研究センター 精神保健研究所 薬物依存研究部 心理社会研究室長 嶋根卓也	「第16回飲酒・喫煙・くすりの使用についての全国調査」実施のため	7月22日	岩滑中町5～6丁目 昭和35年10月1日～平成22年9月30日に生まれた男女19名
内閣府 政策統括官（共生・共助担当）付参事官 共助社会づくり推進担当	「2025年度 市民の社会貢献に関する実態調査」実施のため	7月30日	亀崎相生町1～3丁目、のぞみが丘1～3丁目、大池町1～4丁目、長根町1～3丁目 満20歳以上の男女29名
NHK放送文化研究所 世論調査部長 熊田佳代子	「2025年国民生活時間調査」実施のため	8月5日	亀崎町1～3丁目 満10歳以上の男女24名
内閣府大臣官房政府広報室	「自衛隊・防衛問題に関する世論調査（附帯調査：更生保護制度）」実施のため	9月9日	南本町1丁目 満18歳以上の日本人男女13名
内閣府 孤独・孤立対策推進室	「孤独・孤立の実態把握のための全国調査」実施のため	9月25日	栄町4丁目、畑合町、成岩本町 満16歳以上の日本人男女50名
消費者庁参事官 (調査研究・国際担当)	「令和7年度 消費者意識基本調査」実施のため	10月24日	大伝根町1丁目 満15歳以上の日本人男女25名
(株) 野村総合研究所 執行役員 小林敬幸	「テレビ視聴に関する調査」実施のため	11月14日	清城町2丁目 満16歳以上の日本人男女14名
文化庁 文化部 国語課	「令和7年度 国語に関する世論調査」実施のため	11月14日	板山町3丁目 満16歳以上の日本人男女18名
日本銀行情報サービス局 局長 村國聡	「生活意識に関するアンケート調査」実施のため	11月18日	瑞穂町4～6丁目 満20歳以上の男女15名
(一社) 日本頭痛学会 代表理事 竹島多賀夫	「片頭痛に関する全国疫学調査」実施のため	11月27日	花園町6丁目 満16～74歳以上の日本人男女25名
(公財) 生命保険文化センター 代表理事 小原広之	「2026年度 人生100年時代における生活設計に関する調査」実施のため	令和8年 2月20日	亀崎常盤町4丁目 満60歳以上の日本人男女35名

※自衛官等募集案内の配布のため、自衛隊に対し、令和7年度に18歳、22歳になった方の氏名、住所を一覧表にして資料提供しています。自衛隊への情報提供に関する問い合わせは防災安全課(☎84-0626)へ

令和8年度 個人住民税に関するご案内



ページ番号1001710 【問い合わせ】税務課 ☎84-0620

令和8年度の個人住民税(市民税・県民税・森林環境税)は、令和8年1月1日時点で住所のある市区町村で、令和7年1月1日から同年12月31日までの1年間の所得に対して課税されます。

●納付方法●

- ①普通徴収 納税者が自ら口座振替または市から送付される納付書で納期(6月、8月、10月、翌年1月)ごとに納める方法
- ②給与からの特別徴収 給与支払者が6月から翌年5月まで毎月の給与から天引きして納める方法
- ③年金からの特別徴収 年金支払者が4月から翌年2月まで2か月毎の年金から天引きして納める方法

●個人住民税の減免●

納税が困難な事情のある方は、減免を受けられる場合があります。適用条件や申請期限がありますので、希望される場合はお早めにご相談ください。



▲住民税の減免

●コンビニで所得・課税証明書を取得する際の注意点●

- ▽コンビニでは「児童手当用証明書」、「未申告の方の非課税証明書」、「高等学校等就学支援金の申請などに用いる調整控除額を記載した証明書」は取得できません。
- ▽取得できる年度は最新年度のみです。5月末に情報を更新するため、6月1日から令和8年度(7年分)の証明書が取得できます。
- ▽コンビニで取得できないものは、市役所2階 税務課窓口または郵送、オンラインで交付申請してください。【郵送先】〒475-8666 半田市東洋町2-1 半田市税務課



▲所得・課税証明の発行

●よくあるお問い合わせ●

Q / 現在収入がないのに納税通知書が届くのはどうしてですか。

A / 個人住民税は、前年の1月1日から12月31日までの所得に対して翌年課税されます。現在収入がなかったとしても、昨年1年間の所得に対する課税ですので、個人住民税を納付していただくことになります。

Q / 今年4月に引っ越ししてきたのですが、個人住民税はどこに支払うのでしょうか。

A / 個人住民税は、その年の1月1日時点で住所のあった市区町村から課税されます。4月に半田市に引っ越しした場合は、今年度は以前住んでいた市区町村に納め、来年度から半田市に納めていただくことになります。

経済的事情のある方の
初回産科受診費を
助成します



住民税非課税世帯に属する方が、妊娠判定検査のため医療機関を受診する費用の一部を助成します。

対象

- ①申請日および受診日において半田市に住民登録があり、次のすべてに該当する方
- ②市民税非課税世帯に属し、健康保険に加入している
- ③市販の妊娠検査薬で陽性を確認または医療機関で妊娠が確認された

助成の範囲

妊娠の判定に要する問診および診察、超音波検査、尿検査に係る費用および妊娠届出に伴う文書料

助成金額・回数

- ①1回の妊娠判定につき6千円まで
- ②1年度につき2回まで

※助成を希望する方は事前に子育て相談課へご相談ください。

問い合わせ

子育て相談課 ☎84-0645

産前産後期間の
国民年金保険料が
免除されます



免除申請により、産前産後期間は保険料を納付したものととして老齢基礎年金の受給額に反映されます。

免除期間（産前産後期間）

出産予定日または出産日の前月から4か月間（多胎妊娠の場合は3か月前から6か月間）

※出産とは、妊娠85日（4か月）以上の出産をいいます。（死産、流産、早産を含む）

対象者

国民年金第1号被保険者で、出産日が平成31年2月1日以降の方

届出期間

出産予定日の6か月前から届出可能です。お早めに届出ください。

届出方法

- ①マイナポータルを利用した電子申請（来庁不要）
- ②本人確認書類（マイナンバーカードなど写真付きのもの）、母子健康手帳（出産前に届出の方）をお持ちのうえ国民年金課窓口へ

問い合わせ

国民年金課 ☎84-0653

保留地を販売します



乙川中部土地区画整理事業地区内の保留地2筆を抽選で販売します。土地をお探しの方は、ぜひご検討ください。保留地の詳細は市ホームページをご覧ください。

※土地区画整理事業では、該当地区の土地所有者から土地を少しずつ出していただき、新たな道路や公園などを整備しています。このとき集まった土地から生み出された、事業費の一部とするため売却する土地を保留地といいます。

申込期間

6月1日(月)～30日(火)の開庁時間（土日を除く）

申込方法・申込場所

参加申込書および保証金を、都市整備課窓口へ持参してください。（申込みされた方が契約者となりますので、ご注意ください。）

※保留地販売案内書や参加申込書等は市ホームページからもダウンロードできます。

抽選日時

7月12日(日) 10時～

抽選会場

市役所1階 会議室101

問い合わせ

都市整備課 ☎22-9302

半田常滑看護専門
学校体験入学



学校見学や看護実習を体験しませんか。

日時 8月27日(木)

午前の部 10時～12時30分

午後の部 13時30分～16時

場所 半田常滑看護専門学校

対象

看護職を目指す高校生以上の方

定員 各回60名（先着順）

申し込み

6月10日(水)から30日(火)17時までに半田常滑看護専門学校ホームページからお申し込みください。参加決定は受付確認メールでお知らせします。

問い合わせ

半田常滑看護専門学校 ☎24-0992



市政功労表彰候補者
をご推薦ください



10月7日(水)の市制記念式典で、次の事項に功績のあった方を表彰しますので、ご推薦ください。

功績内容

- ◇ 地方自治の進展
- ◇ 教育・学術・芸芸・体育、その他文化の振興
- ◇ 産業の振興
- ◇ 社会福祉の進展
- ◇ 公益事業への貢献
- ◇ 保健衛生の向上
- ◇ 納税貯蓄の推進
- ◇ 交通安全の推進
- ◇ 緑化・環境美化の推進
- ◇ 治安の維持・水火災の防護
- ◇ 運輸・交通・通信の発達に貢献
- ◇ 地域活性化への貢献
- ◇ 人命救助・公共物の保護
- ◇ 善行により市民の模範となる活動

推薦方法など

6月30日(火)
推薦締切

関係団体、自治区区长等から該当者を推薦してください。各事項で基準となる年数が定められています。詳しくは問い合わせください。
※被表彰者は審査のうえ決定します。

申し込み・問い合わせ
秘書課 ☎84-0602

旅券手数料が
7月1日(水)申請分から
引き下げられます



18歳以上の10年旅券は約9,000円に、18歳未満の5年旅券は約4,500円に引き下げられます。7月1日以降の申請は、申請が受領された日から交付されるまで約1か月かかります。(現在は約2週間)

7月に海外渡航を予定している方は6月までに旅券を受け取れるよう余裕を持って申請してください。
詳しくはホームページをご覧ください。

問い合わせ

クラシティブースポートセンター
☎23-8500

知多南部広域環境
組合の財政状況を
公表します



令和7年度分の知多南部広域環境組合の財政状況(令和8年3月31日現在における予算の執行状況など)を組合ホームページで公表しますので、ご覧ください。

問い合わせ

知多南部広域環境組合
☎84-1007

国民健康保険の入院時食事代の
自己負担額が変わります



ページ番号1001795
【問い合わせ】国保年金課 ☎84-0651

食材費等の高騰を踏まえ、医療の一環として提供される食事の質を確保するため、6月1日以降の入院時食事代の自己負担額が変わります。

区分	標準負担額 (1食あたり)		
	現行 (~5月31日)	改正後 (6月1日~)	
一般 (下記以外の方)	510円	550円	
指定難病の方または小児慢性特定疾患で 下記以外の方	300円	330円	
・住民税非課税世帯で70歳 未満の方	過去12か月で 90日までの入院	240円	270円
・低所得者Ⅱ(※1)に該当す る70歳以上の方	過去12か月で 90日を超える入院	190円	220円
低所得者Ⅰ(※2)に該当する70歳以上の方		110円	130円

※1 低所得者Ⅱとは、低所得者Ⅰ以外の住民税非課税世帯の方

※2 低所得者Ⅰとは、世帯主および国民健康保険被保険者全員が住民税非課税で、それぞれの所得が必要経費等を差し引いたときに0円になる世帯の方(年金の場合は収入金額が80.67万円以下)

二十歳の集い案内はがき・パンフレット広告掲載企業を募集します



ページ番号 1003712 【問い合わせ】生涯学習課 ☎23-7341

事業名(日程)	二十歳の集い(令和9年1月10日(日))	
媒体	案内はがき	パンフレット
募集数	2枠	4枠
発行部数	約1,300部 (12月1日現在で市内在住の令和8年度中に二十歳になる方に送付)	約1,300部 (二十歳の集い当日、来場者に配布)
サイズ	縦35ミリ×横65ミリ	縦45ミリ×横83ミリ
料金(1枠あたり)	5,500円	3,300円
特記事項	カラー印刷	白黒手刷り
掲載期間	12月上旬～令和9年1月10日(日)	令和9年1月10日(日)

表



裏



募集期間 6月1日(月)～7月31日(金) ※申込多数の場合は抽選
申込方法 広告掲載申込書に必要事項を記入のうえ、掲載する広告案(原稿データ)とあわせて郵送またはEメールで生涯学習課へ
 〒475-0918 半田市雁宿町1-22-1
 ☒shougai@city.handa.lg.jp
 ※広告掲載申込書は、生涯学習課窓口および市ホームページで入手できます。

▲二十歳の集い案内はがきイメージ

事業承継セミナー・個別相談会の案内

【申し込み・問い合わせ】 半田商工会議所 ☎21-0311

■ 大切な事業を次世代へ「事業承継セミナー」

事業承継にお悩みの事業者を対象にセミナーを開催します。スムーズな承継の基本や、県内でのM&A実例を交えて分かりやすく解説します。「何から手を着ければよいか分からない」という方は、ぜひこの機会をご活用ください。

日時 6月8日(月) 14時～16時
場所 半田商工会議所
定員 20名(先着順)
内容 承継の進め方、M&Aの注意点、個別相談(希望制)等



■ 個別相談会「一日公庫」

融資(仕入・賞与資金等)や事業承継(M&A・譲渡等)の悩みに、公庫と支援センターの専門家が対応します。セミナーでの学びを実務的な課題解決に繋げる絶好の機会です。

日時 6月18日(木) 10時～15時
場所 半田商工会議所



起業にチャレンジする方を応援します！



ページ番号 1003620 【問い合わせ】 商工企業立地課 ☎84-0634

市では、地域経済の活性化と雇用創出を目的に、市内で会社を設立する際に必要な費用の一部を補助しています。(交付要件等は市ホームページをご確認ください。)

補助金名 半田市起業・会社設立支援補助金
補助率 2分の1以内(上限20万円)
補助対象経費 定款認証、登記申請等に係る費用

空の科学館イベント情報

半田空の科学館
☎23-7175



★特別プラネタリウム★

ごんからの贈り物
～懐かしの番組・ごん～
＝王様と靴屋のハンス＝

スライドプロジェクターによる旧プラネタリウムオリジナル番組をデジタル再生化!ほのぼのとした懐かしい番組をお楽しみください。

- 時 6月4日(木)～7月16日(木)の毎週木曜日
13時30分～14時20分(今夜の星空解説付き)
- 定 100名(当日先着順)
- 料 3歳～中学生150円、高校生以上300円

★7月の星見会★

「夏だ!」
お月さま・お星さまと友達になろう!

夏休みのはじめに星座早見盤を使って夏の星座を探したり迫力ある月のクレーターや夏の星々を望遠鏡で眺めます。

- 時 7月25日(土) 19時30分～21時
- 定 60名(先着順)
- 料 3歳～中学生200円、高校生以上300円
- 申 6月10日(水)9時から電話または半田空の科学館窓口へ

★星に願いを雅楽と星空コンサート★

～星空書道パフォーマンス～

七夕を前に、星空のもと素敵な雅楽の演奏と書道パフォーマンスをお楽しみください。

- 時 7月5日(日) 15時30分～(約80分)
 - 定 200名(先着順)
 - 料 3歳以上500円
 - 申 6月10日(水)9時から電話または半田空の科学館窓口へ
- ※13時30分と15時30分のプラネタリウム投影はお休みします。



畳でコンサート ～0歳からの音楽体験～



小さなお子様と一緒に親子で楽しめる演奏会です♪

ページ番号 1011898



- 時 7月18日(土)
 - ①9時30分～9時50分
 - ②10時30分～10時50分
 - ③11時30分～11時50分
- ※開始20分前から受付開始
- 場 瀧上工業雁宿ホール 教養娯楽室1
- 対 お子様連れの親子(乳幼児も大歓迎)
- 定 各回50名(先着順)
- 内 尺八や箏などの和楽器を使ったコンサートです。手遊び歌や童謡・唱歌など親子で一緒に楽しめる曲や、おなじみの曲を演奏します♪
- 料 無料



- 申 6月9日(火)から23日(火)に申込フォームからお申し込みください。
- ※参加者決定はメールでご案内します。
- 問 生涯学習課 ☎23-7341



▲申込フォーム



企画展

「バードカービングの世界 ～木彫りの野鳥大図鑑～」

時 6月20日(土)～8月30日(日)

ページ番号 1011847
 博物館 ☎23-7173



バードカービングとは、木片から鳥を彫り出して彩色した工芸品です。作品の芸術性はもとより、鳥類の分類や生態を知るうえでの資料としても役立っています。

半田市在住のバードカービング作家である稲田源次氏は、平成20年頃から作品の制作を始め、独学で制作技術を習得し、これまでに数多くの作品を制作してきました。博物館の常設展示室にある湿地のジオラマには、稲田氏から寄贈された作品が展示されています。

本展では、これまで稲田氏が制作した国内外の様々な鳥類を中心に、約200点の作品を展示します。羽毛の重なりまで精緻に再現された作品の造形美を楽しみながら、鳥類の分類や生態、バードカービングに対する稲田氏の情熱を感じられる展示です。

● 開催期間中イベント ● 申込不要・参加無料

✦ 学芸員からの挑戦状!
企画展クイズラリー

企画展を見学しながら、様々なクイズに挑戦しよう!クイズに正解した方には、博物館受付で記念品をプレゼントします。

✦ かんたん工作
「パタパタ鳥をつくらう!」

紙とストローを使って、パタパタと羽ばたく鳥のおもちゃを作ります。

✦ 新種の鳥類コンテスト

図鑑には載っていない新種の鳥!?のイラストを自由に描き、名前や特徴を考えて応募しよう!

募集期間 企画展開催期間中

部門 ①幼児の部 ②小学生の部 ③中学生～大人の部

表彰 各部門 最優秀賞1名、優秀賞2名

発表 館内および市ホームページ、SNS で発表します (9月下旬頃)

応募方法 会場または市ホームページにある応募用紙に必要事項を記入して、博物館までご応募ください。(応募は一人1枚まで)

※期間中、できる限り応募作品を館内に掲示します。また、市ホームページやSNS、印刷媒体等で作品を使用する場合があります。応募作品は返却しませんので、ご了承ください。



関連イベント

✦ バードカービング実演

時 6月27日(土) ①10時30分～11時30分
 ②14時～15時

場 博物館2階 第1会議室

対 ①小学生とその保護者 ②一般(中学生以上)

定 各回30名(先着順)

内 稲田源次氏によるバードカービング実演のほか、制作のコツや鳥に関するお話などを伺います。

申 6月6日(土)10時から申込フォームでお申し込みください。



▲申込フォーム

✦ 博物館でホンモノの鳥に会える♪

時 7月19日(日) 13時～16時

場 博物館エントランスホール

内 愛知県の県鳥コノハズクをはじめ、ミミズク、フクロウ、オウムなどを間近で見ることができます。

料 無料(申込不要)



★ 来場者には『企画展限定!オリジナルポストカード』をプレゼント! ★

※博物館受付で配布します。一度のご来館につき一人1枚まで。(無くなり次第終了)



本もマルシェも体験も!

としょかんまつり × HANDA NOBEL

時 7月4日(土) 10時~16時

場 半田市立図書館



ページ番号 1007730

としょかんまつり

- ◇大型紙芝居、ストーリーテリングなどの上演
 - ◇わらべ歌や手遊びの実演
 - ◇工作あそびなど
 - ◇録音体験 (要申込・先着15名)
- ※6月12日(金)10時から申込フォームでお申し込みください。



▲申込フォーム



問 図書館 ☎23-7171

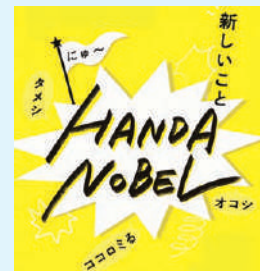


ハンダ ノーベル HANDA NOBEL

HANDA NOBEL は、マーケット出店を通じてお店の新たな挑戦を応援しています。

図書館の書物とお店のアイデアが融合し、自社の強みを活かした新しい「コト・モノ」が誕生しました。ここでしか出会えない驚きや発見を体験しに、ぜひ会場へお越しください。

問 半田商工会議所 ☎21-0311



親子で一緒に体を動かそう! 親子空手体験教室



ページ番号 1009757

フルコンタクト空手の体験会を開催します。パンチやキックでストレス発散&運動不足解消!元気いっぱい楽しめます。

- 時 7月12日(日) 10時30分~11時30分
- 場 青山記念武道館 大道場
- 対 親子
- 定 10組(先着順)
- 料 1,000円
- 持 水筒、タオル、チャックのない動きやすい服装
- 申 6月8日(月)9時から電話または青山記念武道館窓口へ ☎24-0666

カラダとココロを整えよう! 太極拳教室



ページ番号 1009756

太極拳で健康習慣を始めてみませんか?呼吸と動きを合わせることで体力向上やリフレッシュ効果が期待できます。どなたでも無理なく取り組みます。

- 時 7月7日(火)、14日(火)、28日(火) 13時30分~14時30分
- 場 青山記念武道館 大道場
- 定 15名(先着順)
- 料 1,500円
- 持 水筒、タオル
- 申 6月8日(月)9時から電話または青山記念武道館窓口へ ☎24-0666

催し

まなびの探検
ラリー



図書館や博物館など、市内の各施設で行われる「親子でめぐる知と体験の旅」をテーマとした各種イベントをひとつなぎにした、スタンプラリーを開催します。
※スタンプラリー・各イベント等の詳細は市ホームページをご確認ください。

☎ 84-0667

半田市陶芸作業所
陶芸教室作品展



作業所で陶芸を学んでいるみなさんと講師の作品展です。
時 6月13日(土)、14日(日)
10時～16時

場 アイプラザ半田 小ホール
料 無料
健康課 ☎ 84-0662

やってみよう!
きんぎんすなご
の装飾体験



「たなばたさま」の歌詞には、「きんぎんすなご」が出てきますが、いったい何のことでしょうか?
金箔や銀箔を使って、日本の伝統的な七夕飾りを作ります。

時 6月27日(土)
13時～14時、15時～16時

場 新美南吉記念館 工作室
対 6才以上
定 各回12組(先着順)
時 作品を持ち帰る袋
(30cm×30cmの板が入る程度)
料 1,000円

申 6月7日(日)から申込フォーム
でお申し込みください。

場 cafe & shop
の贈り物」
☎ 26-1885



夏休み
「ごんぎつね」教室



お父さんお母さんも習った「ごんぎつね」。人気の秘密を探って、君も「ごんぎつね」博士になろう。

時 7月26日(日) 9時～14時
場 新美南吉記念館と周辺
対 小学生と保護者
定 30名(先着順)

◇「ごんぎつね」の舞台を訪れよう(バス利用)

◇学芸員から「ごんぎつね」のお話と展示解説
◇はりきり網や火縄銃を触ってみよう

時 筆記用具、弁当、水筒、カメラ(自由研究に使う)
料 子ども 300円、
大人 520円

申 6月13日(土)9時30分から
電話または新美南吉記念館
窓口へ ☎ 26-4888



博物館
山車展示



春の祭礼で曳き廻される本物の山車を間近に見ることができます。

時 おつかわにじやまぐらくるま
◇乙川西山神楽車
6月26日(金)まで

◇下半田北組唐子車
7月12日(日)～10月23日(金)

◇下半田中組祝鳩車
11月8日(日)～令和9年3月26日(金)

◇乙川浅井山宮本車
令和9年4月上旬

場 博物館 常設展示室Ⅱ

*天候等都合による変更あり
最新情報は博物館ホームページでご確認ください

場 博物館 ☎ 23-7173



広告

樹木販売/草取から庭造りまで
ご要望にお応えします。
見積無料
お気軽にどうぞ!

設計 施工 管理 緑地庭園

愛知県造園建設業協会・知多緑化研究会・半田緑化研究会
有限会社 **サカキ園芸場**

〒475-0828 愛知県半田市瑞穂町8-6-8
E-mail:sakakien@kind.ocn.ne.jp

◎インターネット販売/庭造り事例◎
http://www.sakakien.net

TEL(0569)21-2646 FAX(0569)22-3749



CAC 公式LINE
開設しました

友達
募集中

半田市・阿久比町のイベント情報や
番組情報、お役立ち情報などを配信!



CACでは高校野球愛知大会の予選を生中継!
放送予定も公式LINEからご確認いただけます

ロビーコンサート
を開催します♪



参加自由のアットホームな
コンサートです。お気軽にお
越しください。

時 6月24日(水)

12時30分～12時50分

場 市役所1階 ロビー

演奏 半田市民管弦楽団メン
バー有志

料 無料(申込不要)

問 生涯学習課

☎23-7341

公募絵画展
「半田運河・
亀崎を描く」



半田運河および亀崎地区の
歴史的な街並みや風景、伝統
行事や人々の営みなどの情景
を描いた作品を展示します。

時 6月5日(金)～14日(日)

場 旧中塾半六庭母屋2階

10時～17時(最終日は15時
まで。木曜定休)

◇まちかどサロンかめとも
10時～16時(水曜、木曜定
休)

問 NPO法人半六コラボ

☎89-2925

募集

環境保全標語
コンクール



様々な環境問題や課題に関
して「未来のために」自分が
やっている環境にいいことを
みんなに伝えよう」を標語
にしてご応募ください。

応募締切 8月21日(金)

応募部門

一般・小学生・中学生・
親子の部

応募資格

市内在住、在勤、在学の方

景品

◇最優秀賞

クオカード 3,000円

◇優秀賞

クオカード 1,000円

応募規定

◇応募は一人1点まで

◇自作で未発表のもの

※詳しくは市ホームページを
ご確認ください。

応募方法

市ホームページからご応募
ください。(結果は入賞者へ
通知し、市報および市ホー
ムページに掲載します。)

問 環境課

☎21-4001

相談

空き家に関する
司法書士
無料相談会



空き家・実家の相続や売却、
名義変更など空き家に関する
困りごとを司法書士へ相談し
てみませんか。

時 6月10日(水)、7月8日(水)、
8月12日(水)

※通年で毎月第2水曜日に開
催しています。

13時～16時

場 市役所3階 建築課前
相談室1

料 無料

問 相談日の前日までに電
話で建築課へ

※空き状況により当日相談も
可能

☎84-0670

講習・講座

半商
コミュニティ
スクール



スマホ、パソコンの使い方
を高校生がマンツーマンで教
えます。

時 6月19日(金)、7月3日(金)、
9月18日(金)

13時30分～14時45分
(受付開始 13時20分)

場 市民交流センター ホール
(クラシティ3階)

対 スマホ、パソコン初心者
の方

定 11名(先着順)

料 無料

問 6月8日(月)から氏名、
住所、電話番号を電話では
んだまちづくりひろばへ

☎32-3440



広告

あいち南介護サービス
Aichi Minami Nursing Care Service

チームで入浴介助の様子が
分かる動画を公開中!

入浴介助 居宅介護 訪問介護

入浴介護センター

0569-24-3613

求人内容等
詳しくはこちら

入浴介助員募集 未経験でも大丈夫です

お気軽にお電話ください 入浴介護センター **正社員同時募集**

E-MAIL: n-k-center@pro.odn.ne.jp 〒475-0828 愛知県半田市瑞穂町1丁目5番9

創業50年以上の安心と信頼と実績

お客様の気持ちに寄り添い
大切な人との最期の時を
真心込めてお手伝いさせていただきます

(株)レクスト知多

愛昇殿

お問い合わせは
24時間 365日
TEL0120-59-0004

『女性のためのデジタル人材育成講座 ～わたしらしさを再構築する7日間～』

結婚・出産・育児等を機に離職された女性向けの連続実践講座です。最新のデジタルやAIを活用し、履歴書等の作成を通じて新しいキャリアを描きます。これまでの経験を活かした再就職や、テレワーク等の新しい働き方に挑戦したい方をサポートします。

ページ番号
1011881



時 9月8日・15日・29日、10月13日・27日、11月10日（全て火曜日）
10時～12時（講座全6回+個別キャリア伴走サポート(40分×3回/人)）

場 瀧上工業雁宿ホール 視聴覚室

対 結婚・出産・育児等を機に離職された市内在住の未就労または短時間勤務等の女性

定 20名(応募者多数の場合は選考) **料** 無料

内

- デジタルを活用した多様な働き方・しごとの発見
 - デジタルを活用した履歴書等の作成
 - ご自宅からのテレワーク体験(オンライン会議・チャット等)
 - 社会人メイクレッスン&履歴書・SNS用写真撮影
- ※受講後、市内企業との合同就職マッチングイベントに参加可能



持 パソコン、マウス

申 7月12日(日)までに市ホームページ内にある専用フォームからお申し込みください。

問 生涯学習課 ☎23-7341

ゆらぎ世代のためのこころと身体ケア講座

女性の心身の変化に応じた健康づくりについて、講座と運動を通して学ぶ全4回の連続講座です。1回目は医師による講座を実施し、2回目以降は運動を行います。女性の身体の変化について学び、今日からできる健康づくりを始めましょう。

ページ番号
1005955



日程	時間	内容	会場	
7月3日(金)	19時15分～20時15分	講座「更年期にみられる体の変化と食事のポイント」	青山記念武道館	会議室
7月10日(金)	19時15分～20時30分	健康体操		大道場
7月17日(金)		ヨガ		
7月24日(金)		体幹トレーニング		

対 市内在住・在勤の30～50代の女性

定 40名(先着順) **料** 無料

申問 6月8日(月)から30日(火)に申込フォームまたは電話で健康課へ
☎84-0662



▲申込フォーム

● 広告 ●

不動産売買・買取り
空き家のご相談は
公式LINEから
お気軽にどうぞ！



有限会社カミヤエステート

半田市瑞穂町8丁目12-12 カミヤビル1F ☎0120-07-0290

カーテン じゅうたん
インテリア工事

カーテンひらして
劇的チェンジ
10%OFFセール中
見取り無料

シルク
OSilk
岩滑店

カーテンハウス
半田市岩滑中町4-18コスモハイイツA-1
☎0120-26-4633

ホームページ

講習・講座

**認知症ご家族
応援プロジェクト
介護体験を聞こう編
〜家族介護のリアルな話〜**



実際に自宅で介護された方の体験談を聞いてみませんか。具体的な対応の紹介もあり、介護のヒントがみついています。終了後に個別相談もできます。

時 6月16日(火)
13時30分〜14時30分

場 市役所3階

301会議室

対 ご家族の物忘れが気になる方、認知症の方の介護が始まったばかりのご家族

料 無料(申込不要)

固 健康課

☎ 84-0662

その他

古着回収のご案内

家庭で眠っている洋服を衣料不足に悩む開発途上国の人々にご提供ください。

時 6月21日(日) 13時〜15時

場 半田市職員駐車場

協力金 ダンボール1箱につき500円(すべて輸送費として使われます。)

固 国際ボランティアポレポレ

☎ 21-1408

全国瞬時警報システム
(Jアラート)

全国一斉
情報伝達試験



避難所、避難場所等に設置している防災行政無線の屋外拡声スピーカーについて、地震・津波や武力攻撃等の発生時に備え、全国一斉情報伝達試験を行います。

なお、災害発生等の理由により急きよ日時の変更または中止する場合があります。最新情報は市ホームページでご確認ください。

時 6月3日(水) 11時
場 市内全域
放送内容

♪上りチャイム

「これは、Jアラートのテストです。」×3回

「こちらは、半田市です。」

♪下りチャイム

固 防災安全課

☎ 84-0626

電波のルールは
必ず守りましょう

6月1日から10日は電波利用環境保護周知啓発強化期間です。無線機器を使用するときは「技適マーク」がついているか確認してください。「技適マーク」がついていない外国企画の無線機器は、Wi-Fiや携帯電話等に障害を与える恐れがあります。

固 総務省東海総合通信局

◆不法無線局の相談

☎ 052-971-9107

◆テレビ等の受信障害の相談

☎ 052-971-9648



▲技適マーク

学校のプール
を開放します



時 7月21日(火)〜8月31日(月)
9時〜16時45分

※開放の可否および開放日は小学校ごとに異なります。

※開放するプールは市ホームページでご確認ください。

開放条件

◆10名以上の団体に責任者(成人)を2名以上登録すること

◆利用者10名に対し監視員1名(普通救命講習を修了した方または看護師免許等それ以上の資格のある方)とプールの水質および機械操作の説明を受けた方がいること

※普通救命講習を修了していない方は、半田消防署の講習会を受講してください。

※機械操作説明は、使用を希望するプールで実施します。

料 無料

申 6月15日(月)までに申込書をメール、FAXまたはスポーツ課窓口へ

☎ 22-11184

FAX 24-0488

☎ 24-0488

✉ sports@city.handa.lg.jp

※申込書は、スポーツ課および市ホームページにあります。

2027年度入園
園児大募集

ほほ手ぶら通園
0・1・2児
7名募集
半田市外からの
通園OK

祝日保育有
亀崎駅近

なちゅっこハウスをのぞいてみよう!
**園開放 毎月
6月は23日(火)**
9:30-10:30 遊びに来てね♪

※給食の試食会を7/5日11-12時に開催予定です。
※見学・園開放参加の受付は随時行っています。

なちゅっこハウス(定員12名)
お問い合わせ・ご予約はお電話で!
TEL 0569-89-2227
475-0031 半田市阿原町18番地

インスタ
HP
詳しくはこちら

NATURAL.MOL.CROP

住まいのリフォームエネルギーショップ

Tejima わが家の
ホームドクター

プロバングス 東邦ガスくらしショップ リフォーム
宅配ミネラルウォーター 半田市上下水道指定工事店

手島ガス住設株式会社

〒475-0922 半田市昭和町3-28 FAX: 0569-22-6786 E-MAIL: gas@tejima.co.jp

☎ **0120-0569-07** てじまがす 検索

市政ニュース

情報コーナー

催し

募集

相談

講座など

開館情報・当番表

その他

教科書展示会



教科書に対する理解や関心を深めていただくための展示会です。

時 6月2日(火)～26日(金)

(15日(月)、16日(火)は除く)

9時～22時

場 瀬上工業雁宿ホール

図書室

展示教科書の種類 小中学校

場 半田教科書センター

☎23-7331

東海教科書センター(☎0562-31-0230)

では高校、愛知県総合教育

センター(☎0561-38

19513)では高校・特

別支援学校等の一般図書も

展示されます。詳しくは、

愛知県教育委員会義務教育

課のホームページをご覧ください。

ください。

市営住宅 入居者募集

受付期間 6月1日(月)～15日(月)

抽選

住宅名(管理開始年)	棟号室(間取り)	家賃(円)
緑ヶ丘(平成8年)	12-405(3DK)	20,800~40,800
緑ヶ丘(平成8年)	12-606(3DK)	20,800~40,800
緑ヶ丘(平成8年)	12-706(3DK)	20,800~40,800
緑ヶ丘(平成8年)	12-801(3DK)	21,800~42,800
緑ヶ丘(平成8年)	12-806(3DK)	20,800~40,800
上池(昭和53年)	107(3DK)	14,100~27,700
長根(平成2年)	1-301(3DK)	19,700~38,700
宮本(昭和58年)	1-102(3DK)	17,400~34,200
板山(平成3年)	2-301(3DK)	18,100~35,600
鴉根(昭和63年)	1-104(3DK)	18,000~35,300
鴉根(昭和63年)	2-302(3DK)	17,400~34,200
君ヶ橋(平成14年)	3-306(3DK)	21,300~41,800
君ヶ橋(平成14年) ※事故住宅	3-802(3DK)	21,300~41,800
君ヶ橋(平成16年)	4-105(2DK)	18,500~36,300
君ヶ橋(平成16年)	4-302(3DK)	21,600~42,400
君ヶ橋(平成16年)	4-408(2K)	16,000~31,400

※2Kおよび2DKは単身の高齢者の申し込みが可能です。3DKは同居する親族がいる方のみお申し込みできます。

※入居後5年間、以後入居資格を満たす方は3年ごとに契約更新が可能です。
※事故住宅とは、居室内で入居者等が死亡した後に発見が遅れた住宅または火災が発生した住宅のうち、事故発生より1年以上が経過し、住宅の募集が可能になった住宅です。留意事項など詳細は市ホームページをご覧ください。

問 建築課 ☎84-0670

ページ番号 1006982



6月7日(日)～13日(土)は危険物安全週間です

危険物安全週間推進標語

『つかみ取れ!めざす無事故の頂を』

私たちの生活の中で危険物は、自動車用・暖房用燃料をはじめ、化粧品、医療品などに含まれています。私たちの生活にとって身近で便利なものとなっている反面、ひとつ取扱いを間違えると一瞬にして大事故につながります。正しい知識を持ち、正しい取扱いをしてください。

火災予防上の注意事項

- ◇付近で火気を使用しない。
- ◇容器は地震などで容易に転倒、転落しないような措置をする。
- ◇風通しのよい場所で保管する。
- ◇蒸気の発散を防ぐためにふたは必ず密栓する。

※危険物の保管・取扱いについてのご相談は知多中部消防本部 予防課(☎21-1491)まで

● 広告 ●

BOAT RACE とこなめ 開催日程

<https://www.boatrace-tokoname.jp>

レース名	開催日
第9回愛知・名古屋 アジア・アジアパラ大会協賛競走	5月27日(水)～6月1日(月)
BTS名古屋開設20周年記念 第34回4Kソリューションカップ	6月4日(木)～8日(月)
開設73周年記念競走 GIトコタンキング決定戦	6月13日(土)～18日(木)
ウィンボとこなめ開設17周年記念 第18回BOATBoyカップ	6月21日(日)～25日(木)
デイリースポーツ杯争奪 BTS高浜開設8周年記念競走	6月29日(月)～7月4日(土)

※市ではBOATRACEとこなめで年24日間のレースを開催し、その収益を市民サービス向上の財源として活用しています。

住まいづくりを始めるなら!



ナゴヤハウジングセンター 半田会場

モデルハウス見学は WEB予約がオススメ!





家庭訪問型子育て支援
「ホームスタート」ボランティア募集

時 6月13日(土)、20日(土)、7月1日(水)、11日(土)、20日(祝)
9時30分～15時 ※7月20日(祝)のみ9時～15時
※ボランティア活動していただくための養成講座の日程です。
場 社会福祉法人太陽 たいようの家
対 小学校入学前の子どもがいるご家庭の、
ボランティアに興味がある方
料 無料
申 申込フォームからお申し込みください。 ▲申込フォーム
問 社会福祉法人太陽 たいようの家 (植田) ☎89-8801



▲申込フォーム

気軽に楽しむ JAZZ CONCERT

亀崎公民館のふれあい事業として開催します。様々なジャンルからよく知られた曲を選び、日本語歌詞も適宜織り込んでお届けします。

時 6月7日(日) 14時～15時
開場 13時20分

場 亀崎公民館2階 ホール
出演 「博史&Dolce」(Vocal & Piano Trio)
料 無料(申込不要)

曲目 私の青空、テネシー・ワルツ、月光値千金、
シャレード、キャラバン、パリの空の下で、
やさしさに包まれたなら、エル・チョクロ、
ノクターン、スイート・メモリーズ など
問 亀崎公民館 ☎28-0011

ハーモニカ演奏会を開催します

ハーモニカの合奏、独奏をお楽しみいただいたり、一緒に歌っていただく参加形式の演奏会です。

時 6月14日(日) 開場:12時30分、開演:13時
場 アイプラザ半田(講堂) 対 どなたでも 料 無料
問 日本ハーモニカ芸術協会 中部支部連合会 知多支部(長田)
☎090-2134-4654

6月5日は半田市と米ミッドランド市の姉妹都市提携日です

半田市とミッドランド市は姉妹都市を提携し、今年で45周年を迎えます。市民のみなさまにミッドランド市について広く知っていただくとともに、世界への興味関心を高め、視野を広げるため、今年度は以下の事業を開催します。

◇姉妹都市提携日である6月5日(金)に市役所の掲揚塔にミッドランド市旗を掲揚します。

◇半田市とミッドランド市とのこれまでの交流やミッドランド市の街並みの様子を、5月29日(金)から6月12日(金)に市役所1階で掲示します。

問 秘書課 ☎84-0602



ページ番号
1003760



• 広告 •

リフォーム・増改築のことなら



REFORM WING
☎0800-200-2875 半田店:半田市北二ツ坂町2丁目1-3
10:00~17:00 / 水曜・祝日定休





みんなで半田の中心市街地をつくっています！

『蔵のまちお休み処』リニューアル!! 『大蔵餅 蔵街茶屋』が7月3日(金)オープン



▲市ホームページ



▲Instagram

蔵のまちお休み処(中村街園)とは



『蔵のまちお休み処』は、半田市屈指の観光地である半田運河エリアの中心となるミツカンミュージアム(MIM)南の中村街園内に位置し、半田運河周辺の来街者への「おもてなし」や地域住民の憩いの場となっています。

店舗名	大蔵餅 蔵街茶屋
運営事業者	株式会社甘節庵(屋号:大蔵餅)
営業日時	平日 11時～16時 土日祝 10時～17時
定休日	月曜・木曜 (周辺イベント時は臨時営業あり)

半田市の新たな名物が誕生!?

半田市の観光マスコットキャラクター「だし丸くん」の焼き印がついた餅生地の大判焼きを開発予定。

年間を通じて楽しめるメニューの展開

夏はさっぱりとした「かき氷」や「飲む抹茶ミルク金時」、冬は温かい「ぜんざい」や「焼餅」など、季節に合わせた限定メニューを展開し、随時、グランドメニューの商品も開発予定。

メニュー(一例)



▲かき氷 (抹茶ミルク)



▲餡餅(左から大蔵餅、山吹、草餅)



▲ぜんざい



まちなかレンタサイクルを始めました!

中心市街地への来街者の利便性および回遊性向上のため、コココリン(半田市創造・連携・実践センター)で、まちなかレンタサイクルの運用を開始しました。

☎ コココリン
☎77-2363



はんだまちなかレンタサイクル「LOOPER(ルーパー)」



利用可能時間 10時～18時 ※毎週火曜日(コココリン定休日)を除く
台数 計4台(普通自転車 2台、電動アシスト自転車 2台)
予約方法 ホームページからご予約ください。
利用料金

名称	車種	3時間以内	3時間超(当日内)
LOOPER	普通自転車 (26インチ)	500円	800円
e-LOOPER	電動アシスト自転車 (20インチ)	800円	1,200円



女性起業家トークセッション『STARTUP JOURNEY』

日時 6月11日(木) 10時～12時
場所 コココリン(半田市創造・連携・実践センター)
内容 知多半島で「私らしい働き方」を次の一歩につなげるトークセッション
対象 知多半島地域で起業を考えている、または事業を開始したばかりの女性等(20～30名)
料金 無料
申込 ホームページの申込フォームからお申し込みください。

☎ コココリン
☎77-2363



市民活動情報

市民活動支援センター

愛称

はんだまちづくりひろば

市民活動・ボランティア
活動に関する相談窓口

✉ machihiro@city.handa.lg.jp

☎ 32-3440

相談窓口

市民交流センター
(クラシティ3階)

開所時間

月曜日～土曜日
9時～17時15分

休館日

毎月第4水曜日
(祝日の場合はその翌日)
年末年始
12月29日～1月4日



市民活動団体紹介冊子を発行しました!

はんだまちづくりひろばに登録している市民活動団体(令和7年12月31日現在)を紹介する冊子を発行しました。冊子は市民交流センターに配架しています。市民活動に興味がある方やこれから活動をしてみようと考えている方は、この冊子を見て活動に参加してみませんか。

ご利用シーン

- ★活動に参加できそうな団体を探す(中学生が参加可能な団体も分かります)
- ★困っているときに助けてもらえそうな団体を探す
- ★自身の活動と連携できそうな団体を探す

冊子は市ホームページでも閲覧できます▶



令和7年度に新たに登録した団体をピックアップしてご紹介!



医療ケア児サークル
mikketassu



いいね! 2026件

医療的ケア児や肢体不自由児と暮らす家族に寄り添い、応援します。

#涙と笑いに満ちている #お出かけサポート隊 #生きる



成岩中学校区
避難所運営委員会



いいね! 2026件

発災時の避難所は、地域(避難)住民による運営が必要になります。

#避難所運営 #共助 #自治区・町内会



はなす・きく・しる親の会
ゆるもっか



いいね! 2026件

心をゆるめて我が子なりの成長を見守れるように。
#不登校の悩み #保護者支援 #ささえあい交流



わいわいぶんこ



いいね! 2026件

本を通して子どもたちの豊かな心を育てます。
#貸出文庫 #読書文化 #岩滑公民館

上記のほか「おつひ♥ささえあいたい 平地二区部会」「半田ふるさとガイドの会」の2団体が登録しました。



半田市子育て支援センター **はんだっこ** HANDAKKO 7月の催し

☎ 9時～17時30分

☎ 22-4188

7月の休館日 22日(水)



▲講座一覧



▲講座申込

「はんだっこ」では月齢に合わせた講座の開催や相談事業を行っています。
 ※講座等への参加には「はんだっこプレイランド利用登録証」が必要です。(受付にて随時発行)

◆ 親子うんどうあそび ◆

親子でふれあいながら、のびのびと体を動かして遊びます。

時 7月1日(水) 10時～11時30分

場 市民交流センター ホール(クラシティ3階)

対 10か月～2歳くらいの子と保護者

定 12組(先着順)

申 6月22日(月)9時からはんだっこネット、電話または子育て支援センター(クラシティ3階)窓口へ



◆ ケロちゃんの日 ◆

「おたまじゃくし」を卒業して、「ケロちゃん」になったお子さんについて、はんだっこサポーターと保育士と一緒に気軽にお話しませんか?

時 7月13日(月) 10時～11時

場 子育て支援センター「はんだっこ」託児室B

対 8か月～1歳半くらいの子と保護者

定 8組(先着順) 料 無料

申 6月22日(月)9時からはんだっこネット、電話または子育て支援センター(クラシティ3階)窓口へ



7月の母子保健事業

場 保健センター ☎ 子育て相談課

料 無料 ☎ 84-0645 ✉ boshihoken@city.handa.lg.jp

ページ番号

1001989



▲妊娠・出産

ページ番号

1001998



▲子育て

事業名	日 時 ※持ち物
親子(母子)健康手帳交付	教室交付と個別交付があります。どちらも事前申請・予約制です。教室交付では、親子(母子)健康手帳の使い方、育児の心構えの話があります。初産婦の方はぜひお越しください。 教室交付 7日(火)、21日(火) 個別交付 月・水・木・金曜日 9時～16時(祝日は除く) ※水曜日は18時30分まで 申 市ホームページでご確認ください。 市ホームページ▶
離乳食講習会(生後4～5か月頃の子どもを持つ保護者対象)	24日(金) 10時～11時30分(受付9時45分～)
集まれ!だし丸くんジュニア(生後10～11か月になる子どもとその保護者対象)	17日(金) 対象者には案内を送付していますので、受付時間はそちらをご確認ください。 ※問診票
2歳児ピカピカ歯科健診(令和6年4月～6月生まれ)	10日(金) 受付12時45分～13時45分 ※親子ともに汚れてもよい服でお越しください。 ※歯ブラシ(仕上げ磨き用)、タオル
すくすく健康相談(要予約) ことばが遅い、落ち着きがない、食事など、発達・育児に関する相談	6日(月) 受付12時45分～13時45分

※親子(母子)健康手帳をお持ちください。親子(母子)健康手帳の表紙には、お子さんの名前を書きましょう。

※保健センターの駐車場が混雑している場合は、市役所駐車場をご利用ください。

みんなであそぼう!! 児童センター 7月のイチ押し行事

※児童センターでは他にもたくさんの行事を企画しています。☎ 9時30分～18時

ページ番号 1002016

詳しくは、各児童センターだよりをご覧ください。

児童センター▶



施設名	日時	行事名	対象・定員	申込み・行事概要
青山児童センター 花・はな ☎24-8766	7月1日(水) 10時30分～11時30分	ちびっこ縁日	対 未就園児親子 定 100名程度	申 6月1日(月)～ 料 無料 ゲームや制作をして縁日を楽しみます。 (保健師によるストレスチェックもあります。)
有脇児童館 ☎29-1582	7月18日(土) 14時～	児童館まつり 「ありじフェス」	対 幼児親子・ 小学生以上 定 120名	申 7月4日(土) 10時

●休館日については、児童センターによって異なります。詳しくは各児童センターだよりをご確認ください。



緊急医療機関について (7月)

【診療時間】●日曜・祝日:9時~12時

※発熱・風邪などの場合は、事前に医療機関へ電話し、指示に従ってください。状況により、受付人数を制限させていただきます場合があります。また、緊急医療機関が変更となる場合、やむを得ず休診する場合がありますので、当日、半田市医師会ホームページでご確認やお電話等したうえで受診してください。次の電話窓口もご利用ください。

●愛知県救急医療情報センター ☎28-1133
24時間365日体制で、症状に応じた医療機関を案内します。

●愛知県小児救急電話相談
(月~金:19時~翌朝8時)
(土・日・祝・年末年始:8時~翌朝8時)

☎#8000または☎052-962-9900

看護師による保護者向けの相談を行っています。

●歯科診療は、日曜・祝日の9時~13時に半田歯科医療センターで行っています。☎23-2636

7月

日(曜)	緊急医療機関
5(日)	(内)おっかわこどもとアレルギーのクリニック 20-0415
12(日)	(耳)おっかわ耳鼻咽喉科クリニック 84-0487
19(日)	(内)乙川さとうクリニック 89-8301 (整)小野整形外科 22-2525
20(祝)	(内)かじかわ内科・呼吸器内科クリニック 89-7173 (整)青山外科 23-8101
26(日)	(内)かみいけクリニック 29-3100

水道修理事当番(緊急時のみ)について (7月)

【水道修理】敷地内で緊急な漏水の修理等が必要な場合にご相談ください。それ以外は、半田市指定工事業者からお選びください。修理費用は原則、お客様のご負担となります。

日(曜)	水道修理事当番・電話番号 (カッコ内は夜間)	日(曜)	水道修理事当番・電話番号 (カッコ内は夜間)
1(水)	(有)山本設備 27-7835	16(木)	あい住宅設備 090-7023-2052
2(木)	さくら設備 23-1851	17(金)	(株)神谷設備 47-8581 080-9723-4475
3(金)	(株)アスク 29-3030	18(土)	(有)NAvios 84-8007
4(土)	(株)知多土木 25-7400	19(日)	鳥い水道(株) 21-8323
5(日)	(有)エコウテック 23-6057 (090-4191-1352)	20(祝)	アキラ空衛資材(株) 28-2464
6(月)	蛭川設備 21-9631	21(火)	松本水道(株) 26-4424 080-1609-2061
7(火)	(有)マルセイ 28-0476	22(水)	衣浦水道工事(株) 21-5183
8(水)	(株)たいら設備 29-0889	23(木)	三和(株) 28-2464
9(木)	手島ガス住設(株) 22-3211	24(金)	(株)美里工業所 29-0423
10(金)	(株)高橋設備 84-3732	25(土)	大日設備工事(株) 21-6169 (090-6575-4077)
11(土)	トキワ設備工業(株) 28-4833	26(日)	松川設備工業(株) 21-5087
12(日)	(株)ケイズプランニング 89-9383	27(月)	(有)半大工業 27-6811
13(月)	(株)スザワ 28-1596	28(火)	(株)富士総合設備事務所 27-7898
14(火)	(株)伊東設備 26-7253	29(水)	(株)桑山水道半田支店 28-1385
15(水)	(株)サカエ水道設備 090-3260-8461	30(木)	本部住宅機器(株) 21-7294
		31(金)	日星設備(株) 28-4141

公共施設の開館情報(7月)

施設名	開館時間	休館日
図書館(本館)	10時~19時 ※7/22(水)~8/30(日)までは9時開館	6日(月)、13日(月)、21日(火)、27日(月)
亀崎図書館	10時~18時	
博物館	10時~18時	
新美南吉記念館	9時30分~17時30分	6日(月)、13日(月)、14日(火)、21日(火)、27日(月)
半田赤レンガ建物	9時~22時 (常設展示室は最終入館17時) カフェは10時~17時 (ラストオーダー16時30分) ※金・土は10時~21時 (ラストオーダー20時30分)	6日(月)
半田空の科学館	9時~17時	6日(月)、13日(月)
半田市体育館	9時~21時30分	6日(月)
青山記念武道館	9時~21時30分	なし
半田福祉ふれあいプール	平日 13時~21時 土日祝 10時~21時 ※7月21日~8月31日 10時~21時	6日(月)、13日(月)
瀧上工業雁宿ホール	9時~22時	21日(火)、22日(水)
アイプラザ半田	9時~21時30分	13日(月)、27日(月)
市民交流センター	9時~22時	
子育て支援センター	9時~17時30分	22日(水)
クラシティパスポートセンター	月~金 9時~17時 日(受取のみ) 9時~12時	4日(土)、11日(土)、18日(土)、20日(祝)、22日(水)、25日(土)
ココロイン(半田市創造・連携・実践センター)	10時~19時 カフェ[pivot]は10時~17時	7日(火)、14日(火)、21日(火)、28日(火)

市政ニュース

情報コーナー

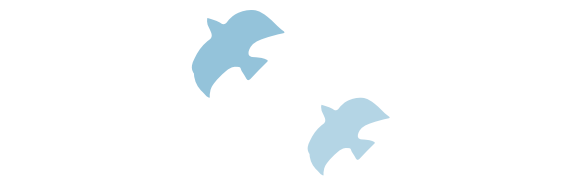
催し

募集

相談

講座など

開館情報・当番表



人口と世帯 令和8年5月1日現在

	前月比▼
総人口	114,816人 - 82
総世帯数	53,794世帯 + 15

4月のごみ量 前年同期間量▼

ごみ総排出量	2,074t (2,119t)
1人1日あたり	444g (446g)
令和8年度目標	417g
令和7年度最終実績	(427g)

★目標達成まで、あと27gの削減が必要です★

半田赤レンガ建物イベント

【問い合わせ】半田赤レンガ建物 ☎24-7031



カブトビールフェスタ



ページ番号1011873



年に一度のカブトビールのイベントです。普段は味わえない貴重な『貯蔵0日、生まれてきた』の「大正プレミアムカブトビール」も各日200本限定で販売します。

この2日間は、カブトビールBBQビアガーデンも開催します。カブトビールに合うおつまみとともに楽しみください!

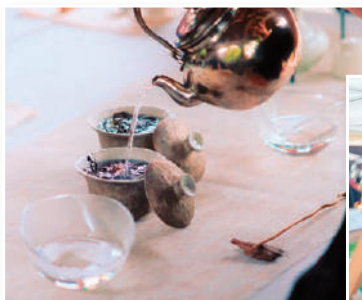
日時 6月27日(土) 11時~20時
6月28日(日) 10時~17時



半田大茶會 tea market



ページ番号1011877



中国茶、台湾茶、日本茶や新茶などが一堂に集まるマーケットを開催します。

茶農家や茶商による試飲販売のほか、事前予約制の茶会(有料)、茶器の展示販売、お茶に関連したフードやスイーツなど約50のブースが出店します。

日時 6月14日(日) 10時~17時
料金 無料

みなさんの声を聞かせてください <読者アンケート>

- ①今月号でよかった内容や写真があれば教えてください。
 - ②市報で取り上げてほしい内容や企画、市報に関するご意見・ご感想などありましたらお聞かせください。
- 〈回答方法〉 右記QRコードから必要事項を入力の上、回答してください。



はんだ市報でお店や商品をPRしませんか?

読者プレゼントを提供していただける事業者の方を募集中!

【プレゼント提供のメリット】★お店や商品を市内全域でPR! ★新規顧客をゲット!



▲詳しくはこちらから

表紙のことば

今月号の表紙は、ユネスコ無形文化遺産にも登録されている伝統行事「亀崎潮干祭」の一コマです。威勢の良い掛け声とともに、亀崎海浜緑地の海浜へ豪華な山車が曳き込まれる様子は迫力の光景でした。

編集後記

今年も各地区の春まつりへ足を運びました。どの地区も、みなさんの熱意が本当にすごくて、見ているこちらまで胸が熱くなりました。表紙の写真にも掲載した亀崎潮干祭は、海浜曳き下ろしで、みんなで力を合わせて曳く姿に圧倒され、思わず2日間とも見にいきました。人を惹きつける祭りの魅力は、関わるみなさんの想いの強さにあるのだと改めて感じました。(やまこ)

