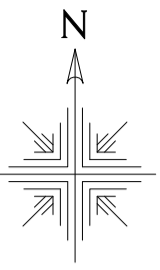


# 雨水出水浸水想定区域図【想定最大規模降雨】

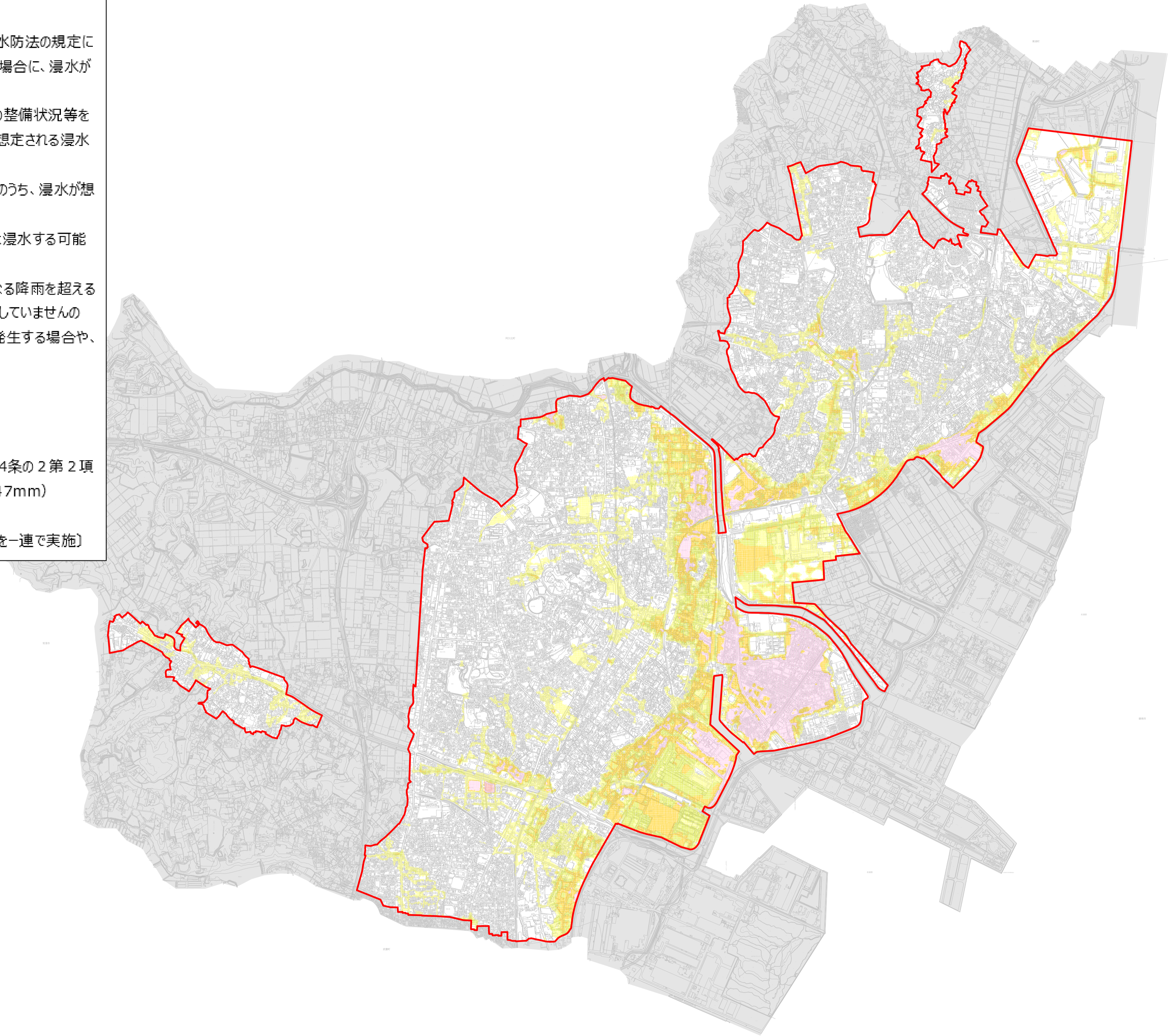


## 1 説明文


- (1) この図は、半田市の下水道事業(雨水)計画区域内において、水防法の規定に基づく想定最大規模降雨(1時間降雨量:147mm)が発生した場合に、浸水が想定される範囲やその深さを表示した図面です。
- (2) この図に示す浸水想定区域は、指定時点の半田市の下水道の整備状況等を勘案して、想定最大規模降雨により内水氾濫が発生した場合に想定される浸水の状況をシミュレーションにより予測したものです。
- (3) この図に示す浸水想定区域は、下水道事業(雨水)計画区域のうち、浸水が想定される区域を表示しています。
- (4) この図の着色されていない場所においても、雨の降り方によっては浸水する可能性がありますので、注意してください。
- (5) このシミュレーションの実施にあたっては、シミュレーションの前提となる降雨を超える規模の降雨、洪水(河川の破堤または越水)による氾濫等を考慮していませんので、この浸水想定区域に指定されていない区域においても浸水が発生する場合や、想定される浸水の深さが実際と異なる場合があります。

## 2 基本事項等

- (1) 作成主体：半田市
- (2) 指定年月日：令和8年4月1日
- (3) 指定の根拠法令：水防法（昭和24年法律第193号）第14条の2第2項
- (4) 指定の前提となる降雨：想定最大規模降雨（1時間雨量147mm）
- (5) 浸水想定手法：浸水シミュレーション手法  
〔降雨損失・表面流出・管内水理・氾濫解析を一連で実施〕



### 凡 例

 下水道事業(雨水)計画区域

#### 想定される浸水の深さ

-  3 m以上 5 m未満の区域
-  1 m以上 3 m未満の区域
-  50cm以上 1 m未満の区域
-  30cm以上 50cm未満の区域
-  1 cm以上 30cm未満の区域

500 0 500 1000 1500m