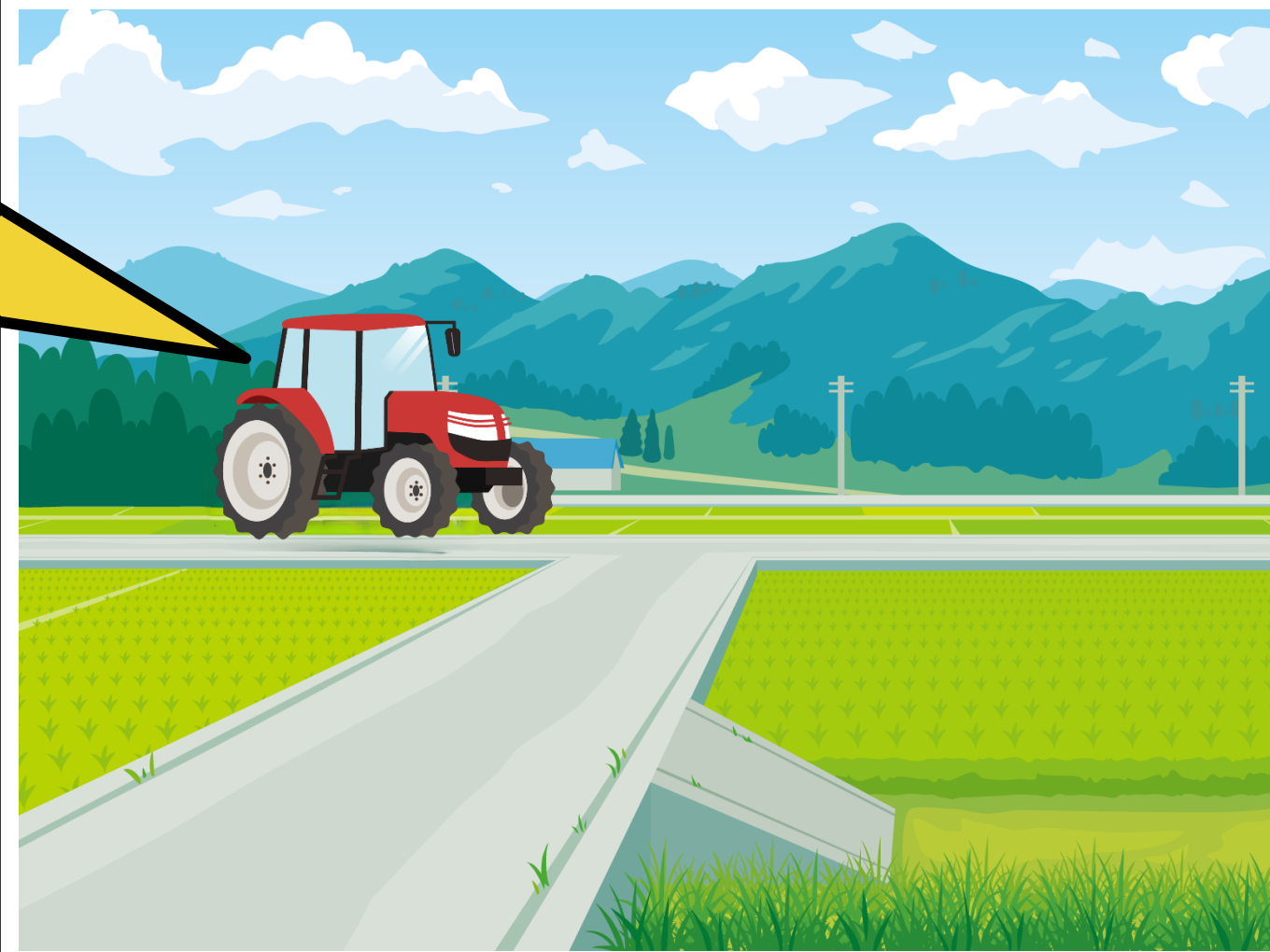


シートベルト着用

義務化



道路運送車両の保安基準改正^(※)により、乗用型トラクタで道路を走行する際には、シートベルト着用が義務化されます。 ※令和7年6月17日公布



義務化はいつから？

令和9年1月1日 からです。

どのトラクタが対象？

令和9年1月1日以降に **製造された座席を有するトラクタ**は、**大型特殊自動車**
・ **小型特殊自動車に限らず対象車となります。**

対象のトラクタには、ボンネット側面に座席ベルト着用義務車を示すステッカー^(※)が貼付されます。

※ステッカーのイメージ



違反した場合は？

シートベルトの着用義務違反として、**点数1点**が付されます。

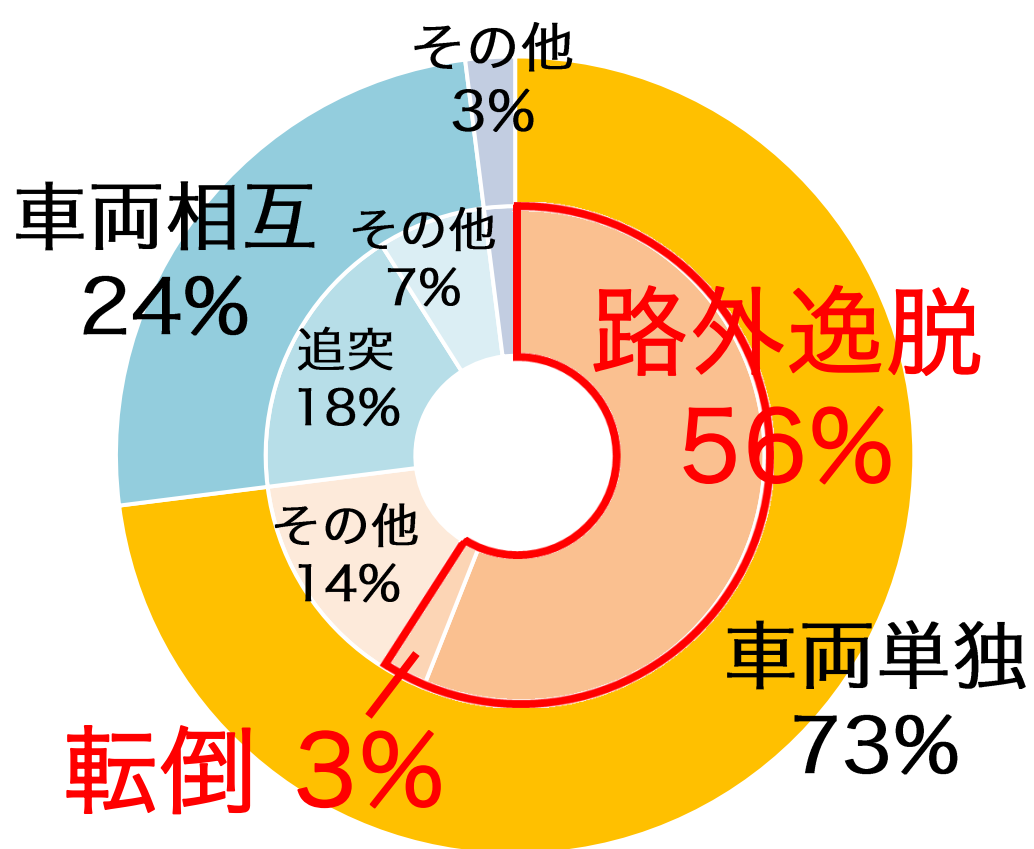
シートベルトを締めましょう！

シートベルト着用は、 トラクタの死亡事故率低下に有効です

トラクタの交通事故の特徴

農耕作業用特殊車の死亡事故は車両単独による路外逸脱・転倒が多く、特に乗用型トラクタの死亡事故が多い状況。

農耕作業用特殊車における死亡事故類型別割合



(公財)交通事故総合分析センターのデータより農林水産省分析
(平成23年～令和2年、1当2当合計)

【トラクタでの道路走行時の危険因子】

- ・ 左右独立ブレーキの連結忘れによる片ブレーキでの予期しない旋回
- ・ 作業機による車幅の変化や重心の変化
- ・ 凸凹道や狭路等、不安定な道路の走行

路外逸脱や
転倒の可能性

車体から投げ出される、
車体の下敷きになる等により
死亡・重傷の恐れ



Copyright (c) 2010 NARO

国立研究開発法人 農業・食品産業技術総合研究機構 ホームページ
農業機械研究部門 農作業安全情報 イラストで見る事故事例より

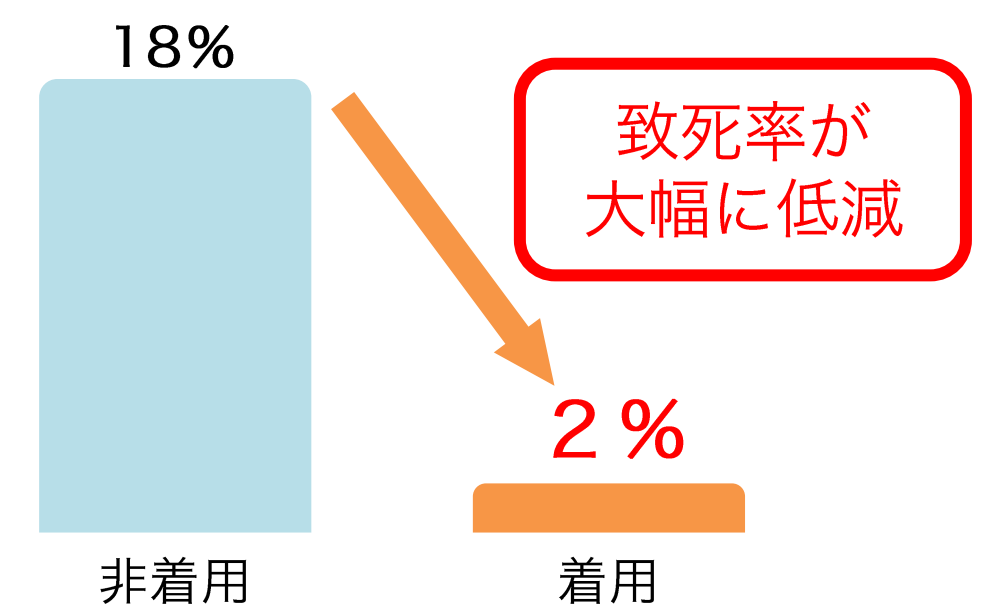
シートベルトの効果

乗用型トラクタの路外逸脱・転倒事故における死亡・重傷リスクに対し、シートベルトを安全キャブ・フレームとセットで使用することが重要！



シートベルトを着用することで安全キャブ・フレームによりつくられる安全域にとどまることができ、トラクターの下敷きになることを防ぐことができる。

農耕作業用特殊車における事故時のシートベルト着用状況別致死率



(公財)交通事故総合分析センターのデータより農林水産省分析
(平成23年～令和2年、1当2当合計)

参考情報

農林水産省ホームページもご覧ください。

シートベルト
着用義務化に
ついて



(動画)
シートベルト
してありますか

