

みんなを
けんちく
で!



を

あ

Let's Play

そ

う

Architecture!!

展

in Handa

2026年4月30日(木) → 10月12日(月) 祝 10:00~17:00

半田赤レンガ建物内ギャラリー

〒475-0867 愛知県半田市榎下町8番地
<https://handa-akarenga.com/>

入場料 平日300円 / 土日祝500円 (未就学児無料) 常設展示室とのセット券あり(高校生以上のみ)

パートナーズ 株式会社岡田煉瓦製造所・株式会社重福商店・株式会社シンホリ・株式会社大清工務店・株式会社鶴弥 (五十音順)

主催 半田赤レンガ建物(半田市観光協会) **協力** 半田商工会議所

制作協力 日本福祉大学赤煉瓦建物保存活用委員会(COA) + 日本福祉大学工学部村井研究室

対象年齢 4歳以上(ただし小学3年生以下は保護者同伴)

【ご注意】 未就学児の方も入場いただけますが、お子様から目を離さずに、ご家族で注意しながら楽しく展示を体験してください。

建築のあそびばで、 地域に息づく技術や素材を楽しく学ぼう！

「建築をあそぶ!」展は、レンガや瓦、木材、畳など地元の素材や技術を用いた「あそびば」を、パートナーズ(協力いただける建築に関わる企業・職人のみなさん)とともに創り上げ、体感してもらう展覧会です。子どもから大人まで、あそびや体験を通して、地域の文化・歴史・技術に親しむことを目的としています。明治31年に建てられたこの半田赤レンガ建物に使われたレンガの材料が採られたことにも象徴されるように、知多半島・西三河地域の素材や技術ひとつひとつの背景には、その土地ならではの特徴が見て取れます。そんな建築の土着性に気づいていただくことも、この展覧会のねらいのひとつです。

「建築をあそぶ!inHanda」展は、カブトビル工場をリノベーションした半田赤レンガ建物のギャラリーが舞台です。この地で長く生きてきた建築物と、この地に昔から息づいてきた素材や技術とのつながりにもぜひ思いを馳せて体験してみてください。



関連イベント

パートナーズのみなさんによるワークショップなど楽しんでもらえる「建築をあそぶ!マルシェ」や、パートナーズのみなさんの「つくる現場」を見る工場見学など、さまざまな関連イベントも企画しています。詳しくは今後更新される「半田赤レンガ建物」のSNSをチェックしてください。

https://www.instagram.com/akarenga_handa/
<https://www.instagram.com/akarenga.kikaku/>



半田赤レンガ建物
Instagram



企画展
Instagram

建築をあそぶ! in Handa展

2026年4月30日(土) →

10月12日(日) 10:00~17:00

半田赤レンガ建物内ギャラリー

〒475-0867 愛知県半田市横下町8番地
<https://handa-akarenga.com/>

入場料 平日300円 / 土日祝500円(未就学児無料)

※施設展示室とのセット券あり(高校生以上のみ)

主催 半田赤レンガ建物(半田市観光協会)

対象年齢 4歳以上(ただし小学3年生以下は保護者同伴)



「建築をあそぶ!inHanda」展を
いっしょにつくってくれる

パートナーズ



株式会社岡田煉瓦製造所

<http://okada-renga.co.jp/>

明治期より130年にわたり煉瓦づくりを続ける専門メーカー。天然の土を原料とし、焼成によって生まれる自然な色合いと風合いを活かした製品づくりを行っています。均一ではない色調や経年による変化が景観に深みを与え、建築を引き立てる素材として、歩道や公園、建築の内装などに採用されています。用途や納まりに応じた選定支援や施工相談にも対応し、地域に根ざしたものづくりを続けています。所在地は安城市。



株式会社重福商店

<http://www.jufukushoten.com/>

畳の新畳・高麗人・高麗しや・障子・網戸等の内装工事をおこなう地域密着の専門店。一級塗装師士在籍し、最新設備により対応。朝引き取って夕方納品し、知多半島一円に出張対応もしています。安心と親切がモットー。所在地は半田市有楽町。



株式会社シンホリ

<https://www.shinhori.co.jp/>

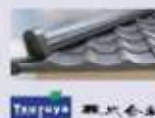
木材のプレカット業をおこなう半田の企業。「高性能な躯体で人々の健康と命を守る」をテーマに自然素材の活用やパッシブ設計、水回防霉域といった技術を駆使してプレカットだけでなく、快適で安全な住まいづくりを提案します。地域の工務店様とその先の住まい手に夢と安心を届け続けます。本社は半田市所の崎町。



株式会社大清工務店

<https://www.daijiyu.co.jp/>

昭和37年創業。昭和46年設立の地域密着型工務店。新築・改修・リフォーム・土水・設備・解体など幅広い工事を行います。一級建築士事務所登録や各種特定建設業許可を有し公共・民間の施工実績が豊富です。住宅保証登録や耐震診断などアフターメンテナンスも充実し、地域の暮らしを支える施工と人材育成にも特に注力しています。本社は半田市板山町。



株式会社鶴浜

<https://www.taniya110.com/>

1987年創業の国内最大手の粘土瓦メーカーで、従業員321名(2025年3月)、粘土瓦の産額シェア約30%、約2200品目25色の製品ラインと防災瓦や陶器屋根・壁材(スーパーライオン瓦・Wall)を展開。愛知県内に複数の工場を持ち、上場企業として新製品開発のSDGsに取り組みしています。日本全国で屋根工事「新築・リフォーム工事」を手掛けています。