



さかなクンのギョギョツとびっくりおさかな教室in半田

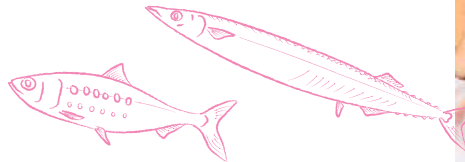
大人気のさかなクンが半田市にやってきます!
 解説やイラストを通して、さかなや環境問題について楽しく学ぶことができます!

ページ番号 1008831

生涯学習課
 ☎23-7331



時 3月8日(土) 14時開演(13時開場)
場 瀧上工業雁宿ホール 大ホール
料 2,500円(税込)
 ※全席指定
 ※2歳以下入場不可



チケット販売

時 2月1日(土) 10時～
 ◇瀧上工業雁宿ホール 窓口9時～17時(2月1日(土)は10時～)
 (原則第3月・火曜日は休館日※祝日の場合は翌日)
 ◇チケットぴあ(Pコード:655-692)
 ◇ローソンチケット(Lコード:42168)
 ※初日のみ、お一人様5枚まで
 ※車椅子席は、瀧上工業雁宿ホールにお問合わせください。

©2024 ANAN AND Tm.

桐華家政専門学校 修了作品発表会

ページ番号 1008832



桐華家政専門学校の生徒が製作した衣装等を披露する「TOKACOLLECTION～桐華から夢をIX～」を開催します。

ファッションショーでは、特別企画として半田市PR大使の平野泰新さんが、生徒が製作した衣装と一緒にランウェイを歩きます。生徒によるダンスショーもあります。

時 3月1日(土) 9時～14時30分

場 瀧上工業雁宿ホール

因

◇ダンスショー 11時～

◇ファッションショー 12時～

◇作品展示・小物作品等の販売 9時～14時30分(11時～13時を除く)

※2月13日(木)～3月1日(土)に市民ロビーで作品を展示します。

問 生涯学習課 ☎23-7341

旧中埜家住宅・桐華学園 和布あそび「小物づくり」

明治時代の洋風住宅で楽しく手芸を学べる人気講座。ページ番号 1002780



大人も子どもも楽しく和布に

親しみながら、小物入れづくりに挑戦しませんか。

時 3月15日(土) 9時30分～12時

※開始時刻の5分前に旧中埜家住宅東側に集合

場 旧中埜家住宅2階 和室・洋室

(天王町1-30-2)

※駐車場がないため、車でお越しの方は近隣の有料駐車場などをご利用ください。

対 小学3年生以上(大人のみの参加も可)

※小学生は保護者の参加必須

定 16名程度(先着順)

料 800円/1セット(手縫い・ミシン縫い。必要な道具は事務局で用意します。)

申 2月7日(金)10時～28日(金)に申込フォームから申込みください。

問 博物館 ☎23-7173



▲申込フォーム