

放課後等デイサービス ってなに？

心身の発達面で支援を必要とする、
小学生から高校生までのお子さんに対して、
学校や家庭とは異なる体験等を通じて、
一人ひとりの子どもの状況に応じた
発達支援を行う場です。

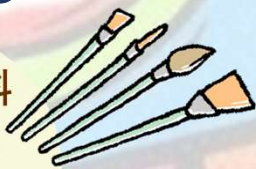


今回のアート展では日々の活動で
制作した作品を展示します！

市内放課後等デイサービス事業所 アート展

入場無料

展示
会場



クラシティ半田3F

ミーティングルームA・B

期間

2026年2月5日 ▶ 2026年2月12日

9時から17時

※2月5日のみ、13時からとなります。



主催：半田市障がい者自立支援協議会 子ども部会
問合せ先：半田市子育て相談課（0569-84-0657）

