

半田市地域計画
(地域農業経営基盤強化促進計画)

令和8年4月

半 田 市

地域計画

策定年月日	令和7年3月
更新年月日	(令和8年4月)
目標年度	令和16年度
市町村名 (市町村コード)	半田市 23205
地域名 (地域内農業集落名)	半田地区 (有脇・亀崎・乙川・岩滑・半田・成岩・板山)

1 地域における農業の将来の在り方

(1) 地域計画の区域の状況

区域内の農用地等面積(農業上の利用が行われる農用地等の区域)	727 ha
① 農業振興地域のうち農用地区域内の農地面積	651 ha
② 田の面積	448 ha
③ 畑の面積(果樹、茶等を含む)	203 ha
④ 区域内において、規模縮小などの意向のある農地面積の合計	87 ha
⑤ 区域内において、今後農業を担う者が引き受ける意向のある農地面積の合計	53 ha
(備考)農用地区域内遊休農地 36ha(R6.3)	

(2) 地域農業の現状及び課題

当地区は、農業者の高齢化が進み、遊休農地の増加が懸念されることから、持続的な農地の利用を図りながら地域の活性化を進めるためには、新規就農者の確保や若手農業者が農業を持続・発展できるような支援が重要である。

地域内の農業を担う者は、畜産農家や施設園芸農家が多く、大規模耕種農家は少ないため、農地利用の集積・集約に限界がある。

(3) 地域における農業の将来の在り方(作物の生産や栽培方法については、必須記載事項)

- ・有脇・亀崎地区は、若手水稻農家に集積・集約を進めていく。
- ・乙川地区は、小さな田んぼが多いため農地の大区画化・農地改良等の基盤整備を検討する。
- ・岩滑・半田地区は、畜産農家が多いため兼業として農地利用を推進していくほか、農産物を販売する場所を検討する。
- ・成岩地区は、新規就農者の受け入れを促進し、貸付を進めていく。一部耕作しにくい農地は農地改良等の基盤整備を検討する。
- ・板山地区は、大規模農家に集積・集約を進めていく。営農集団など地域と担い手が一体となって農地を利用できる体制の構築を図り、機械の共同利用等を行う。

2 農業の将来の在り方に向けた農用地の効率的かつ総合的な利用に関する目標

(1) 農用地の効率的かつ総合的な利用に関する方針			
農地中間管理機構への貸付けを進めつつ、担い手への農地の集積・集約化を基本とし、担い手の農作業に支障がない範囲で農業を担う者により農地利用を進める。			
(2) 担い手(効率的かつ安定的な経営を営む者)に対する農用地の集積に関する目標			
現状の集積率	22.8	%	将来の目標とする集積率
			80 %
(3) 農用地の集団化(集約化)に関する目標			
地域の話し合いを行い、随時目標地図を更新し、農用地の集団化(集約化)を推進する。			

3 農業者及び区域内の関係者が2の目標を達成するためとるべき必要な措置

(1)農用地の集積、集団化の取組
農地中間管理機構を活用して、認定農業者や認定新規就農者を中心に集約された農地の拡大を進めるとともに、担い手への農地集積を進める。
(2)農地中間管理機構の活用方法
地域の貸したい意向の農地を農地中間管理機構に貸し付け、担い手の経営意向を勘案し、段階的に集約化を進める。
(3)基盤整備事業への取組
担い手のニーズを踏まえ、農地中間管理機構関連農地整備事業を活用し、農用地の大区画化・畑地化等のための基盤整備に向けて検討する。
(4)多様な経営体の確保・育成の取組
農業大学校等において半田市独自の就農者向けパンフレットの配布及び半田市で就農する魅力についてPRし、認定新規就農者を確保する。また、SNSや市報特集ページにおいて半田の農家の魅力発信を行い、就農へつながる機会の創出を図る。
(5)農業協同組合等の農業支援サービス事業者等への農作業委託の取組
-

以下任意記載事項(地域の実情に応じて、必要な事項を選択し、取組内容を記載してください)

<input type="checkbox"/> ①鳥獣被害防止対策	<input type="checkbox"/> ②有機・減農薬・減肥料	<input type="checkbox"/> ③スマート農業	<input type="checkbox"/> ④畑地化・輸出等	<input type="checkbox"/> ⑤果樹等
<input type="checkbox"/> ⑥燃料・資源作物等	<input type="checkbox"/> ⑦保全・管理等	<input type="checkbox"/> ⑧農業用施設	<input checked="" type="checkbox"/> ⑨耕畜連携等	<input type="checkbox"/> ⑩その他

【選択した上記の取組内容】

⑨地域で生産された飼料用米や飼料作物は、畜産農家に供給し、家畜排せつ由来堆肥は地域内の生産者に供給する取組を推進する。

4 地域内の農業を担う者一覧(目標地図に位置付ける者)

属性	農業を担う者 (氏名・名称)	現状			10年後 (目標年度:令和 年度)				
		経営作目等	経営面積	作業受託面積	経営作目等	経営面積	作業受託面積	目標地図上の表示	備考
	別紙		ha	ha		ha	ha		
			ha	ha		ha	ha		
計			0 ha	0 ha		0 ha	0 ha		

5 農業支援サービス事業者一覧(任意記載事項)

番号	事業体名 (氏名・名称)	作業内容	対象品目
	該当なし		

6 目標地図(別添のとおり)

4 地域内の農業を担う者一覧(目標地図に位置付ける者)

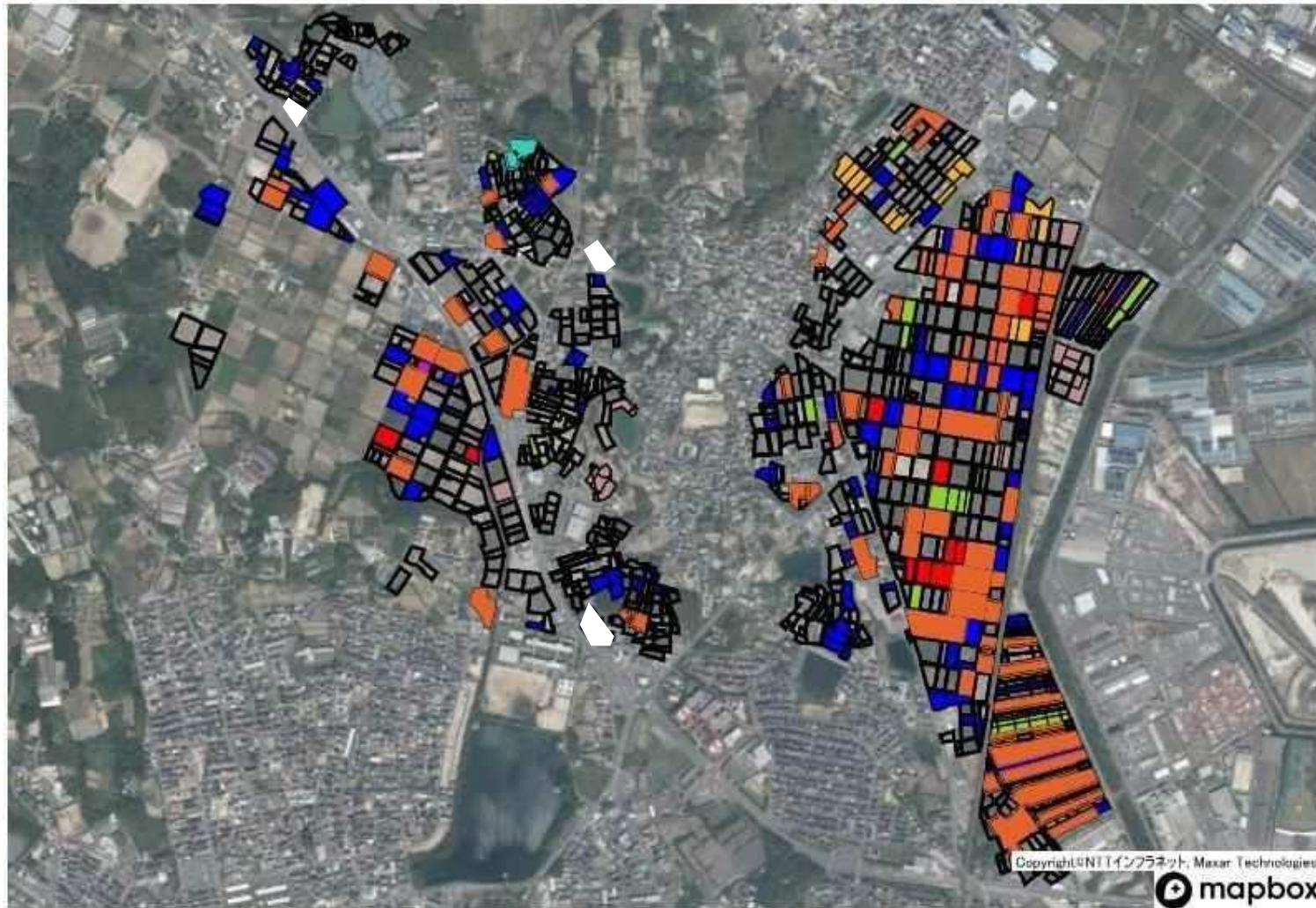
属性		現状			10年後 (目標年度:令和16年度)						
		経営作目等	経営面積	作業受託面積	経営作目等	経営面積	作業受託面積	目標地図上の表示	備考		
1	認就	露地野菜	0.1	ha	ha	露地野菜	0.5	ha	ha	1	
2	認就	水稻	6	ha	ha	水稻	15	ha	ha	2	
3	到達	水稻	2	ha	1	水稻	5	ha	ha	3	
4	認農	花き	0.3	ha	ha	花き	0.2	ha	ha	4	
5	認就	果樹	1.2	ha	ha	果樹	1.2	ha	ha	5	
6	認農	施設野菜	2	ha	ha	施設野菜	3	ha	ha	6	
7	認農	施設野菜	0.1	ha	ha	施設野菜	0.1	ha	ha	7	
8	認農	水稻	8	ha	ha	水稻	45	ha	ha	8	
9	認就	養鶏	0.3	ha	ha	養鶏	0.3	ha	ha	9	
10	到達	花き	0.5	ha	ha	花き	0.7	ha	ha	10	
11	認農	施設野菜	0.3	ha	ha	施設野菜	0.3	ha	ha	11	
12	認農	肉牛	1.27	ha	ha	肉牛	1.27	ha	ha	12	
13	認農	花き	0.8	ha	ha	花き	0.8	ha	ha	13	
14	認就	花き	0.1	ha	ha	花き	0.1	ha	ha	14	
15	認農	乳肉複合	1.52	ha	ha	乳肉複合	1.52	ha	ha	15	
16	到達	花き	0.08	ha	ha	花き		ha	ha	16	
17	認農	乳肉複合	1	ha	ha	乳肉複合		ha	ha	17	
18	到達	養豚	1.4	ha	0.5	養豚	7	ha	2.5	ha	18
19	認農	施設野菜	1.5	ha	ha	施設野菜	1.2	ha	ha	19	
20	認農	乳肉複合	4.8	ha	ha	乳肉複合	4.8	ha	ha	20	
21	認農	施設野菜	0.57	ha	ha	施設野菜	0.57	ha	ha	21	
22	認農	施設野菜	1.1	ha	ha	施設野菜		ha	ha	22	
23	認農	露地野菜	1	ha	ha	露地野菜	5	ha	ha	23	
24	到達	水稻	5	ha	4.2	水稻	1	ha	0.5	ha	24
25	認農	養豚	1	ha	ha	養豚	1	ha	ha	25	
26	認農	花き	0.8	ha	ha	花き		ha	ha	26	
				ha	ha			ha	ha	28	
				ha	ha			ha	ha	29	
29	認農	花き	0.7	ha	ha	花き	0.7	ha	ha	29	
30	認農	果樹	12.7	ha	ha	果樹	12.7	ha	ha	30	
31	認農	肉牛	0.23	ha	ha	肉牛	0.23	ha	ha	31	
32	認農	乳肉複合	0.42	ha	ha	乳肉複合	1.79	ha	ha	32	
33	到達	花き	0.62	ha	ha	花き	0.62	ha	ha	33	
34	到達	露地野菜	1	ha	ha	露地野菜	2	ha	ha	34	
35	到達	施設野菜	3.19	ha	ha	施設野菜	3.19	ha	ha	35	
36	認農	乳肉複合	0.4	ha	ha	乳肉複合	0.4	ha	ha	36	
37	到達	水稻	2	ha	ha	水稻	2	ha	ha	37	
38	到達	施設野菜	0.28	ha	ha	施設野菜	0.28	ha	ha	38	
39	認農	施設野菜	2.8	ha	ha	施設野菜	2.8	ha	ha	39	
40	認農	水稻	20	ha	2	水稻	18	ha	2	ha	40
41	到達	露地野菜	1	ha	ha	露地野菜	1	ha	ha	41	
42	認農	水稻	12	ha	ha	水稻	20~25	ha	10	ha	42
43	認農	養鶏	2	ha	ha	養鶏	2	ha	ha	43	
44	到達	水稻	0.8	ha	10	水稻	0.8	ha	10	ha	44
45	到達	露地野菜	3	ha	ha	露地野菜	3	ha	ha	45	
46	認農	乳肉複合	1.1	ha	0.2	乳肉複合	1.1	ha	0.2	ha	46
47	認農	水稻	25.4	ha	2	水稻	50	ha	5	ha	47
				ha	ha			ha	ha	48	
49	認農	肉牛	1.7	ha	ha	肉牛	1.7	ha	ha	49	
50	認農	乳肉複合	0.62	ha	ha	乳肉複合	0.62	ha	ha	50	
51	認農	乳肉複合	0.75	ha	ha	乳肉複合	0.75	ha	ha	51	
52	認農	乳肉複合	1.51	ha	ha	乳肉複合	1.51	ha	ha	52	
53	認農	乳肉複合	1.45	ha	ha	乳肉複合	1.45	ha	ha	53	
54	認農	乳肉複合	3.02	ha	ha	乳肉複合	2	ha	ha	54	
55	認農	乳肉複合	0.42	ha	ha	乳肉複合	1.19	ha	ha	55	
56	認農	乳肉複合	0.1	ha	ha	乳肉複合	0.1	ha	ha	56	
57	認農	乳肉複合	1.25	ha	ha	乳肉複合	1.1	ha	ha	57	
58	認農	乳牛	3.12	ha	ha	乳牛	3.12	ha	ha	58	
59	認農	乳肉複合	2.74	ha	ha	乳肉複合	2.53	ha	ha	59	
60	認農	養鶏	1.48	ha	ha	養鶏	1.48	ha	ha	60	
61	認農	養豚	0.15	ha	ha	養豚	0.15	ha	ha	61	
62	認農	水稻、施設	0.12	ha	ha	水稻、施設	0.12	ha	ha	62	
63	認農	水稻	17.3	ha	20	水稻	17.3	ha	20	ha	63
64	認農	水稻	15	ha	ha	水稻	32	ha	ha	64	
65	認農	花き	1.9	ha	ha	花き	1.9	ha	ha	65	
66	認農	水稻、露地	24.4	ha	ha	水稻、露地	24.4	ha	ha	66	
67	認農	養蜂	0	ha	ha	養蜂	0	ha	ha	67	
				ha	ha			ha	ha	68	
69	認農	水稻	2	ha	ha	水稻	2	ha	ha	69	
70	認農	乳肉複合	0.3	ha	ha	乳肉複合	0.3	ha	ha	70	
71	到達	乳肉複合	2	ha	ha	乳肉複合	2	ha	ha	71	
72	到達	露地野菜	0	ha	0.3	露地野菜	0	ha	0.3	ha	72
73	認農	水稻	0	ha	ha	水稻	1.25	ha	ha	73	
74	認農	果樹、露地	0	ha	ha	果樹、露地	0.5	ha	ha	74	
75	到達	水稻	2	ha	ha	水稻	2	ha	ha	75	
76	認農	乳肉複合	0	ha	ha	乳肉複合	0.65	ha	ha	76	

77	到達	乳肉複合	0	ha	ha	乳肉複合	1.39	ha	ha	77
78	到達	水稻	1.81	ha	ha	水稻	1.81	ha	ha	78
79	到達	水稻、露地	1.35	ha	ha	水稻、露地	1.35	ha	ha	79
80	到達	花き	0.5	ha	ha	花き	0.5	ha	ha	80
81	到達	花き	0.15	ha	ha	花き	0.15	ha	ha	81
82	到達	花き	0.15	ha	ha	花き	0.15	ha	ha	82
83	到達	養鶏	0.34	ha	ha	養鶏	0.34	ha	ha	82
84	利用者	水稻、野菜	0.6	ha	ha	水稻、野菜	2.6	ha	ha	A
85	利用者	水稻、野菜	7.03	ha	ha	水稻、野菜	10.15	ha	ha	A
86	利用者	水稻、野菜	3.61	ha	ha	水稻、野菜	3.61	ha	ha	A
87	利用者	水稻、野菜	0.21	ha	ha	水稻、野菜	3.21	ha	ha	A
88	利用者	水稻、野菜	0.82	ha	ha	水稻、野菜	1.32	ha	ha	A
89	利用者	水稻、野菜	1.94	ha	ha	水稻、野菜	4.94	ha	ha	A
90	利用者	水稻、野菜	0.11	ha	ha	水稻、野菜	11.09	ha	ha	A
91	利用者	水稻、野菜	2.81	ha	ha	水稻、野菜	1.48	ha	ha	A
92	利用者	水稻、野菜	0.89	ha	ha	水稻、野菜	2.89	ha	ha	A
93	利用者	水稻、野菜	0.25	ha	ha	水稻、野菜	0.25	ha	ha	B
94	利用者	水稻、野菜	0.07	ha	ha	水稻、野菜	0.07	ha	ha	B
95	利用者	水稻、野菜	0.05	ha	ha	水稻、野菜	0.05	ha	ha	B
96	利用者	水稻、野菜	0.58	ha	ha	水稻、野菜	0.58	ha	ha	B
97	利用者	水稻、野菜	0.22	ha	ha	水稻、野菜	0.43	ha	ha	B
98	利用者	水稻、野菜	0.08	ha	ha	水稻、野菜	0.08	ha	ha	B
99	利用者	水稻、野菜	0.12	ha	ha	水稻、野菜	0.12	ha	ha	B
100	利用者	水稻、野菜	0.59	ha	ha	水稻、野菜	0.72	ha	ha	B
101	利用者	水稻、野菜	0.50	ha	ha	水稻、野菜	0.5	ha	ha	B
102	利用者	水稻、野菜	0.18	ha	ha	水稻、野菜	0.18	ha	ha	B
103	利用者	水稻、野菜	0.76	ha	ha	水稻、野菜	0.76	ha	ha	B
104	利用者	水稻、野菜	0.75	ha	ha	水稻、野菜	0.75	ha	ha	B
105	利用者	水稻、野菜	0.16	ha	ha	水稻、野菜	0.16	ha	ha	B
106	利用者	水稻、野菜	1.14	ha	ha	水稻、野菜	1.14	ha	ha	B
107	利用者	水稻、野菜	0.36	ha	ha	水稻、野菜	0.36	ha	ha	B
108	利用者	水稻、野菜	0.49	ha	ha	水稻、野菜	0.49	ha	ha	B
109	利用者	水稻、野菜	0.36	ha	ha	水稻、野菜	0.36	ha	ha	B
110	利用者	水稻、野菜	0.27	ha	ha	水稻、野菜	0.27	ha	ha	B
111	利用者	水稻、野菜	0.65	ha	ha	水稻、野菜	0.65	ha	ha	B
112	利用者	水稻、野菜	0.29	ha	ha	水稻、野菜	0.29	ha	ha	B
113	利用者	水稻、野菜	0.70	ha	ha	水稻、野菜	0.7	ha	ha	B
114	利用者	水稻、野菜	0.21	ha	ha	水稻、野菜	0.21	ha	ha	B
115	利用者	水稻、野菜	0.41	ha	ha	水稻、野菜	0.41	ha	ha	B
116	利用者	水稻、野菜	0.25	ha	ha	水稻、野菜	0.25	ha	ha	B
117	利用者	水稻、野菜	0.31	ha	ha	水稻、野菜	0.31	ha	ha	B
118	利用者	水稻、野菜	0.08	ha	ha	水稻、野菜	0.22	ha	ha	B
119	利用者	水稻、野菜	0.13	ha	ha	水稻、野菜	0.13	ha	ha	B
120	利用者	水稻、野菜	0.91	ha	ha	水稻、野菜	0.91	ha	ha	B
121	利用者	水稻、野菜	0.79	ha	ha	水稻、野菜	0.79	ha	ha	B
122	利用者	水稻、野菜	0.20	ha	ha	水稻、野菜	0.2	ha	ha	B
123	利用者	水稻、野菜	0.41	ha	ha	水稻、野菜	0.41	ha	ha	B
124	利用者	水稻、野菜	0.13	ha	ha	水稻、野菜	0.13	ha	ha	B
125	利用者	水稻、野菜	0.30	ha	ha	水稻、野菜	0.3	ha	ha	B
126	利用者	水稻、野菜	0.10	ha	ha	水稻、野菜	0.1	ha	ha	B
127	利用者	水稻、野菜	0.09	ha	ha	水稻、野菜	0.09	ha	ha	B
128	利用者	水稻、野菜	0.21	ha	ha	水稻、野菜	0.21	ha	ha	B
129	利用者	水稻、野菜	0.13	ha	ha	水稻、野菜	0.13	ha	ha	B
130	利用者	水稻、野菜	0.61	ha	ha	水稻、野菜	0.61	ha	ha	B
131	利用者	水稻、野菜	1.73	ha	ha	水稻、野菜	1.73	ha	ha	B
132	利用者	水稻、野菜	0.55	ha	ha	水稻、野菜	0.65	ha	ha	B
133	利用者	水稻、野菜	0.02	ha	ha	水稻、野菜	0.02	ha	ha	B
134	利用者	水稻、野菜	0.12	ha	ha	水稻、野菜	0.12	ha	ha	B
135	利用者	水稻、野菜	0.69	ha	ha	水稻、野菜	0.69	ha	ha	B
136	利用者	水稻、野菜	0.10	ha	ha	水稻、野菜	0.1	ha	ha	B
137	利用者	水稻、野菜	0.23	ha	ha	水稻、野菜	0.23	ha	ha	B
138	利用者	水稻、野菜	0.15	ha	ha	水稻、野菜	0.15	ha	ha	B
139	利用者	水稻、野菜	0.05	ha	ha	水稻、野菜	0.05	ha	ha	B
140	利用者	水稻、野菜	0.15	ha	ha	水稻、野菜	0.15	ha	ha	B
141	利用者	水稻、野菜	0.07	ha	ha	水稻、野菜	0.07	ha	ha	B
142	利用者	水稻、野菜	0.45	ha	ha	水稻、野菜	0.45	ha	ha	B
143	利用者	水稻、野菜	0.09	ha	ha	水稻、野菜	0.09	ha	ha	B
144	利用者	水稻、野菜	0.34	ha	ha	水稻、野菜	0.34	ha	ha	B
145	利用者	水稻、野菜	0.20	ha	ha	水稻、野菜	0.2	ha	ha	B
146	利用者	水稻、野菜	0.21	ha	ha	水稻、野菜	0.21	ha	ha	B
147	利用者	水稻、野菜	0.34	ha	ha	水稻、野菜	0.34	ha	ha	B
148	利用者	水稻、野菜	0.35	ha	ha	水稻、野菜	0.35	ha	ha	B
149	利用者	水稻、野菜	0.06	ha	ha	水稻、野菜	0.06	ha	ha	B
150	利用者	水稻、野菜	0.18	ha	ha	水稻、野菜	0.18	ha	ha	B
151	利用者	水稻、野菜	0.27	ha	ha	水稻、野菜	0.27	ha	ha	B
152	利用者	水稻、野菜	0.40	ha	ha	水稻、野菜	0.4	ha	ha	B
153	利用者	水稻、野菜	0.41	ha	ha	水稻、野菜	0.41	ha	ha	B
154	利用者	水稻、野菜	0.52	ha	ha	水稻、野菜	0.52	ha	ha	B
155	利用者	水稻、野菜	0.39	ha	ha	水稻、野菜	0.39	ha	ha	B
156	利用者	水稻、野菜	0.10	ha	ha	水稻、野菜	0.1	ha	ha	B
157	利用者	水稻、野菜	0.15	ha	ha	水稻、野菜	0.15	ha	ha	B
158	利用者	水稻、野菜	0.10	ha	ha	水稻、野菜	0.1	ha	ha	B
159	利用者	水稻、野菜	0.10	ha	ha	水稻、野菜	0.1	ha	ha	B
160	利用者	水稻、野菜	0.08	ha	ha	水稻、野菜	0.08	ha	ha	B
161	利用者	水稻、野菜	0.10	ha	ha	水稻、野菜	0.1	ha	ha	B
162	利用者	水稻、野菜	0.12	ha	ha	水稻、野菜	0.12	ha	ha	B

249	利用者	水稻、野菜	0.63	ha	ha	水稻、野菜	0.89	ha	ha	B
250	利用者	水稻、野菜	0.62	ha	ha	水稻、野菜	0.62	ha	ha	B
251	利用者	水稻、野菜	1.51	ha	ha	水稻、野菜	1.51	ha	ha	B
252	利用者	水稻、野菜	0.29	ha	ha	水稻、野菜	0.29	ha	ha	B
253	利用者	水稻、野菜	1.12	ha	ha	水稻、野菜	1.12	ha	ha	B
254	利用者	水稻、野菜	0.06	ha	ha	水稻、野菜	0.06	ha	ha	B
255	利用者	水稻、野菜	1.44	ha	ha	水稻、野菜	1.44	ha	ha	B
256	利用者	水稻、野菜	3.10	ha	ha	水稻、野菜	3.1	ha	ha	B
257	利用者	水稻、野菜	3.53	ha	ha	水稻、野菜	3.53	ha	ha	B
258	利用者	水稻、野菜	1.18	ha	ha	水稻、野菜	1.18	ha	ha	B
259	利用者	水稻、野菜	1.43	ha	ha	水稻、野菜	1.43	ha	ha	B
260	利用者	水稻、野菜	3.26	ha	ha	水稻、野菜	3.26	ha	ha	B
261	利用者	水稻、野菜	3.70	ha	ha	水稻、野菜	3.7	ha	ha	B
262	利用者	水稻、野菜	1.02	ha	ha	水稻、野菜	1.02	ha	ha	B
263	利用者	水稻、野菜	1.97	ha	ha	水稻、野菜	1.97	ha	ha	B
264	利用者	水稻、野菜	2.05	ha	ha	水稻、野菜	2.05	ha	ha	B
265	利用者	水稻、野菜	0.56	ha	ha	水稻、野菜	0.56	ha	ha	B
266	利用者	水稻、野菜	0.33	ha	ha	水稻、野菜	0.33	ha	ha	B
267	利用者	水稻、野菜	0.14	ha	ha	水稻、野菜	0.14	ha	ha	B
268	利用者	水稻、野菜	2.31	ha	ha	水稻、野菜	2.31	ha	ha	B
269	利用者	水稻、野菜	0.08	ha	ha	水稻、野菜	0.08	ha	ha	B
270	利用者	水稻、野菜	0.14	ha	ha	水稻、野菜	0.14	ha	ha	B
271	利用者	水稻、野菜	1.53	ha	ha	水稻、野菜	1.53	ha	ha	B
272	利用者	水稻、野菜	0.09	ha	ha	水稻、野菜	0.09	ha	ha	B
273	利用者	水稻、野菜	2.57	ha	ha	水稻、野菜	2.57	ha	ha	B
274	利用者	水稻、野菜	0.51	ha	ha	水稻、野菜	0.51	ha	ha	B
275	利用者	水稻、野菜	1.66	ha	ha	水稻、野菜	1.66	ha	ha	B
276	利用者	水稻、野菜	0.50	ha	ha	水稻、野菜	0.5	ha	ha	B
277	利用者	水稻、野菜	0.29	ha	ha	水稻、野菜	0.29	ha	ha	B
278	利用者	水稻、野菜	0.43	ha	ha	水稻、野菜	0.43	ha	ha	B
279	利用者	水稻、野菜	0.30	ha	ha	水稻、野菜	0.3	ha	ha	B
280	利用者	水稻、野菜	1.17	ha	ha	水稻、野菜	1.17	ha	ha	B
281	利用者	水稻、野菜	0.34	ha	ha	水稻、野菜	0.34	ha	ha	B
282	利用者	水稻、野菜	0.23	ha	ha	水稻、野菜	0.23	ha	ha	B
283	利用者	水稻、野菜	0.39	ha	ha	水稻、野菜	0.39	ha	ha	B
284	利用者	水稻、野菜	0.04	ha	ha	水稻、野菜	0.04	ha	ha	B
285	利用者	水稻、野菜	0.22	ha	ha	水稻、野菜	0.22	ha	ha	B
286	利用者	水稻、野菜	0.07	ha	ha	水稻、野菜	0.07	ha	ha	B
287	利用者	水稻、野菜	1.36	ha	ha	水稻、野菜	1.46	ha	ha	B
288	利用者	水稻、野菜	0.15	ha	ha	水稻、野菜	0.15	ha	ha	B
289	利用者	水稻、野菜	1.29	ha	ha	水稻、野菜	1.29	ha	ha	B
290	利用者	水稻、野菜	0.49	ha	ha	水稻、野菜	0.49	ha	ha	B
291	利用者	水稻、野菜	0.21	ha	ha	水稻、野菜	0.21	ha	ha	B
292	利用者	水稻、野菜	1.12	ha	ha	水稻、野菜	1.12	ha	ha	B
293	利用者	水稻、野菜	1.14	ha	ha	水稻、野菜	1.14	ha	ha	B
294	利用者	水稻、野菜	0.46	ha	ha	水稻、野菜	0.46	ha	ha	B
295	利用者	水稻、野菜	0.17	ha	ha	水稻、野菜	0.17	ha	ha	B
296	利用者	水稻、野菜	0.33	ha	ha	水稻、野菜	0.33	ha	ha	B
297	利用者	水稻、野菜	0.14	ha	ha	水稻、野菜	0.14	ha	ha	B
298	利用者	水稻、野菜	0.33	ha	ha	水稻、野菜	0.33	ha	ha	B
299	利用者	水稻、野菜	0.13	ha	ha	水稻、野菜	0.13	ha	ha	B
300	利用者	水稻、野菜	0.16	ha	ha	水稻、野菜	0.16	ha	ha	B
301	利用者	水稻、野菜	0.58	ha	ha	水稻、野菜	0.58	ha	ha	B
302	利用者	水稻、野菜	0.00	ha	ha	水稻、野菜	0	ha	ha	B
303	利用者	水稻、野菜	0.54	ha	ha	水稻、野菜	0.54	ha	ha	B
304	利用者	水稻、野菜	0.84	ha	ha	水稻、野菜	0.84	ha	ha	B
305	利用者	水稻、野菜	1.43	ha	ha	水稻、野菜	1.43	ha	ha	B
306	利用者	水稻、野菜	0.49	ha	ha	水稻、野菜	0.49	ha	ha	B
307	利用者	水稻、野菜	0.25	ha	ha	水稻、野菜	0.25	ha	ha	B
308	利用者	水稻、野菜	1.83	ha	ha	水稻、野菜	1.83	ha	ha	B
309	利用者	水稻、野菜	0.36	ha	ha	水稻、野菜	0.36	ha	ha	B
310	利用者	水稻、野菜	0.26	ha	ha	水稻、野菜	0.26	ha	ha	B
311	利用者	水稻、野菜	0.14	ha	ha	水稻、野菜	0.14	ha	ha	B
312	利用者	水稻、野菜	0.09	ha	ha	水稻、野菜	0.09	ha	ha	B
313	利用者	水稻、野菜	0.02	ha	ha	水稻、野菜	0.02	ha	ha	B
314	利用者	水稻、野菜	0.10	ha	ha	水稻、野菜	0.1	ha	ha	B
315	利用者	水稻、野菜	0.39	ha	ha	水稻、野菜	0.39	ha	ha	B
316	利用者	水稻、野菜	0.89	ha	ha	水稻、野菜	0.89	ha	ha	B
317	利用者	水稻、野菜	0.19	ha	ha	水稻、野菜	0.19	ha	ha	B
318	利用者	水稻、野菜	0.09	ha	ha	水稻、野菜	0.09	ha	ha	B
319	利用者	水稻、野菜	0.32	ha	ha	水稻、野菜	0.32	ha	ha	B
320	利用者	水稻、野菜	0.27	ha	ha	水稻、野菜	0.27	ha	ha	B
321	利用者	水稻、野菜	0.47	ha	ha	水稻、野菜	0.47	ha	ha	B
322	利用者	水稻、野菜	0.44	ha	ha	水稻、野菜	0.44	ha	ha	B
323	利用者	水稻、野菜	0.48	ha	ha	水稻、野菜	0.48	ha	ha	B
324	利用者	水稻、野菜	0.25	ha	ha	水稻、野菜	0.25	ha	ha	B
325	利用者	水稻、野菜	0.07	ha	ha	水稻、野菜	0.07	ha	ha	B
326	利用者	水稻、野菜	0.03	ha	ha	水稻、野菜	0.03	ha	ha	B
327	利用者	水稻、野菜	0.37	ha	ha	水稻、野菜	0.37	ha	ha	B
328	利用者	水稻、野菜	0.02	ha	ha	水稻、野菜	0.02	ha	ha	B
329	利用者	水稻、野菜	0.20	ha	ha	水稻、野菜	0.2	ha	ha	B
330	利用者	水稻、野菜	0.19	ha	ha	水稻、野菜	0.19	ha	ha	B
331	利用者	水稻、野菜	0.15	ha	ha	水稻、野菜	0.15	ha	ha	B
332	利用者	水稻、野菜	0.39	ha	ha	水稻、野菜	0.44	ha	ha	B
333	利用者	水稻、野菜	0.22	ha	ha	水稻、野菜	0.22	ha	ha	B
334	利用者	水稻、野菜	1.61	ha	ha	水稻、野菜	1.61	ha	ha	B

507	利用者	水稻、野菜	0.03	ha	ha	水稻、野菜	0.03	ha	ha	B
508	利用者	水稻、野菜	0.09	ha	ha	水稻、野菜	0.09	ha	ha	B
509	利用者	水稻、野菜	0.07	ha	ha	水稻、野菜	0.07	ha	ha	B
510	利用者	水稻、野菜	0.08	ha	ha	水稻、野菜	0.08	ha	ha	B
511	利用者	水稻、野菜	0.12	ha	ha	水稻、野菜	0.12	ha	ha	B
512	利用者	水稻、野菜	0.22	ha	ha	水稻、野菜	0.22	ha	ha	B
513	利用者	水稻、野菜	0.00	ha	ha	水稻、野菜	0.11	ha	ha	B
514	利用者	水稻、野菜	0.49	ha	ha	水稻、野菜	0.49	ha	ha	B
515	利用者	水稻、野菜	0.02	ha	ha	水稻、野菜	0.02	ha	ha	B
516	利用者	水稻、野菜	0.13	ha	ha	水稻、野菜	0.13	ha	ha	B
517	利用者	水稻、野菜	0.21	ha	ha	水稻、野菜	0.21	ha	ha	B
518	利用者	水稻、野菜	0.06	ha	ha	水稻、野菜	0.06	ha	ha	B
519	利用者	水稻、野菜	0.12	ha	ha	水稻、野菜	0.12	ha	ha	B
520	利用者	水稻、野菜	0.10	ha	ha	水稻、野菜	0.1	ha	ha	B
521	利用者	水稻、野菜	0.34	ha	ha	水稻、野菜	0.34	ha	ha	B
522	利用者	水稻、野菜	0.19	ha	ha	水稻、野菜	0.19	ha	ha	B
523	利用者	水稻、野菜	0.29	ha	ha	水稻、野菜	0.29	ha	ha	B
524	利用者	水稻、野菜	0.10	ha	ha	水稻、野菜	0.1	ha	ha	B
525	利用者	水稻、野菜	0.30	ha	ha	水稻、野菜	0.3	ha	ha	B
526	利用者	水稻、野菜	0.09	ha	ha	水稻、野菜	0.09	ha	ha	B
527	利用者	水稻、野菜	0.48	ha	ha	水稻、野菜	0.48	ha	ha	B
528	利用者	水稻、野菜	0.12	ha	ha	水稻、野菜	0.12	ha	ha	B
529	利用者	水稻、野菜	0.11	ha	ha	水稻、野菜	0.11	ha	ha	B
530	利用者	水稻、野菜	0.22	ha	ha	水稻、野菜	0.22	ha	ha	B
531	利用者	水稻、野菜	0.17	ha	ha	水稻、野菜	0.17	ha	ha	B
532	利用者	水稻、野菜	0.33	ha	ha	水稻、野菜	0.33	ha	ha	B
533	利用者	水稻、野菜	0.02	ha	ha	水稻、野菜	0.02	ha	ha	B
534	利用者	水稻、野菜	0.05	ha	ha	水稻、野菜	0.05	ha	ha	B
535	利用者	水稻、野菜	0.14	ha	ha	水稻、野菜	0.14	ha	ha	B
536	利用者	水稻、野菜	0.43	ha	ha	水稻、野菜	0.43	ha	ha	B
537	利用者	水稻、野菜	6.44	ha	ha	水稻、野菜	9.4	ha	ha	B
538	利用者	水稻、野菜	1.25	ha	ha	水稻、野菜	1.25	ha	ha	B
539	利用者	水稻、野菜	1.60	ha	ha	水稻、野菜	1.6	ha	ha	B
540	利用者	水稻、野菜	0.07	ha	ha	水稻、野菜	0.07	ha	ha	B
541	利用者	果樹	0.33	ha	ha	果樹	0.33	ha	ha	B
542	利用者	水稻、野菜	0.11	ha	ha	水稻、野菜	0.11	ha	ha	B
543	利用者	水稻、野菜	2.01	ha	ha	水稻、野菜	2.01	ha	ha	B
544	利用者	水稻、野菜	0.62	ha	ha	水稻、野菜	0.62	ha	ha	B
545	利用者	水稻、野菜	0	ha	ha	水稻、野菜	0.14	ha	ha	B
546	利用者	水稻、野菜	0.31	ha	ha	水稻、野菜	0.31	ha	ha	B
547	利用者	水稻、野菜	2.65	ha	ha	水稻、野菜	2.65	ha	ha	B
548	利用者	水稻、野菜	0.18	ha	ha	水稻、野菜	0.18	ha	ha	B
549	利用者	水稻	0.09	ha	ha	水稻	0.09	ha	ha	B
550	利用者	果樹、野菜	0.07	ha	ha	果樹、野菜	0.07	ha	ha	B
551	利用者	野菜	0.05	ha	ha	野菜	0.05	ha	ha	B
552	利用者	水稻	0.38	ha	ha	水稻	0.38	ha	ha	B
553	利用者	果樹	0.46	ha	ha	果樹	0.46	ha	ha	B
554	利用者	果樹	0.1	ha	ha	果樹	0.1	ha	ha	B
555	利用者	野菜	0.13	ha	ha	野菜	0.13	ha	ha	B
556	利用者	飼料用作物、野菜	1.32	ha	ha	飼料用作物、野菜	1.32	ha	ha	B
557	利用者	野菜	0.24	ha	ha	野菜	0.24	ha	ha	B
558	利用者	野菜、花き	0.01	ha	ha	野菜、花き	0.01	ha	ha	B
559	利用者	水稻、野菜	1.81	ha	ha	水稻、野菜	1.81	ha	ha	B
560	利用者	果樹	0.21	ha	ha	果樹	0.21	ha	ha	B
561	利用者	野菜	0.11	ha	ha	野菜	0.11	ha	ha	B
562	利用者	野菜	0.02	ha	ha	野菜	0.02	ha	ha	B
563	利用者	果樹	0.1	ha	ha	果樹	0.1	ha	ha	B
564	利用者	野菜	0.32	ha	ha	野菜	0.32	ha	ha	B
565	利用者	野菜	0.02	ha	ha	野菜	0.02	ha	ha	B
566	利用者	野菜	0.06	ha	ha	野菜	0.06	ha	ha	B
567	利用者	水稻	0.16	ha	ha	水稻	0.16	ha	ha	B
568	利用者	野菜	0.16	ha	ha	野菜	0.16	ha	ha	B
569	利用者	野菜、果樹	0.16	ha	ha	野菜、果樹	0.16	ha	ha	B
570	利用者	果樹	0.2	ha	ha	果樹	0.2	ha	ha	B
571	利用者	野菜	0.42	ha	ha	野菜	0.42	ha	ha	B
572	利用者	野菜	0.04	ha	ha	野菜	0.04	ha	ha	B
573	利用者	果樹	0.18	ha	ha	果樹	0.18	ha	ha	B
574	利用者	野菜	0.08	ha	ha	野菜	0.08	ha	ha	B
575	利用者	水稻	0.01	ha	ha	水稻	0.01	ha	ha	B
576	利用者	水稻	0.08	ha	ha	水稻	0.08	ha	ha	B
577	利用者	水稻	0.24	ha	ha	水稻	0.24	ha	ha	B
578	利用者	野菜	0.009	ha	ha	野菜	0.009	ha	ha	B

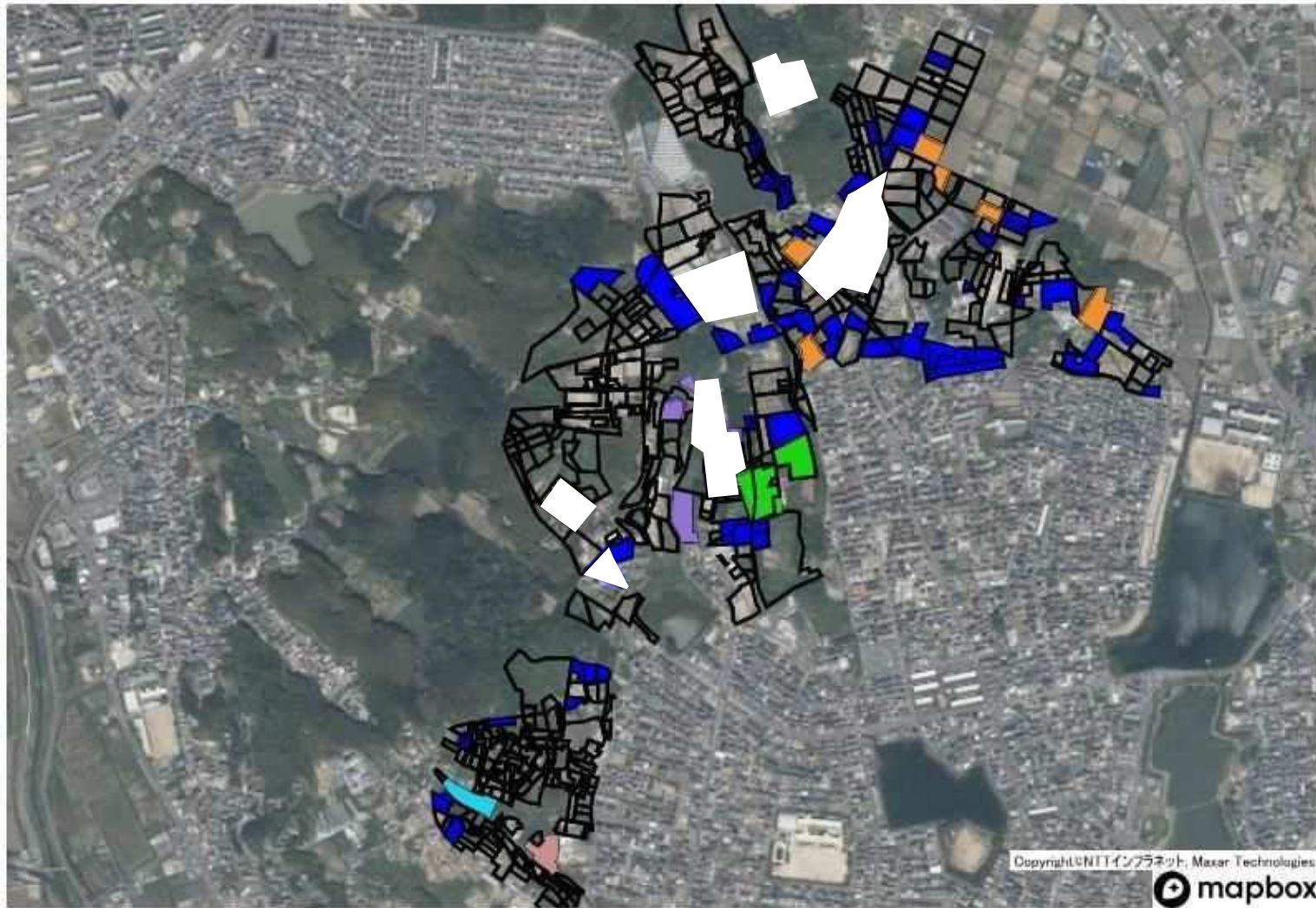
有脇・亀崎地区① 目標地図



	1
	24
	28
	37
	64
	69
	75
	A
	B
	施設
その他	
→今後検討	

数字：担い手
A:担う者
(規模拡大)
B:担う者
(現状維持)

有脇・亀崎地区② 目標地図






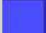



■	5
■	12
■	17
■	64
■	66
■	B
□	施設
□	その他
□	→今後検討

数字：担い手
A:担う者
(規模拡大)
B:担う者
(現状維持)

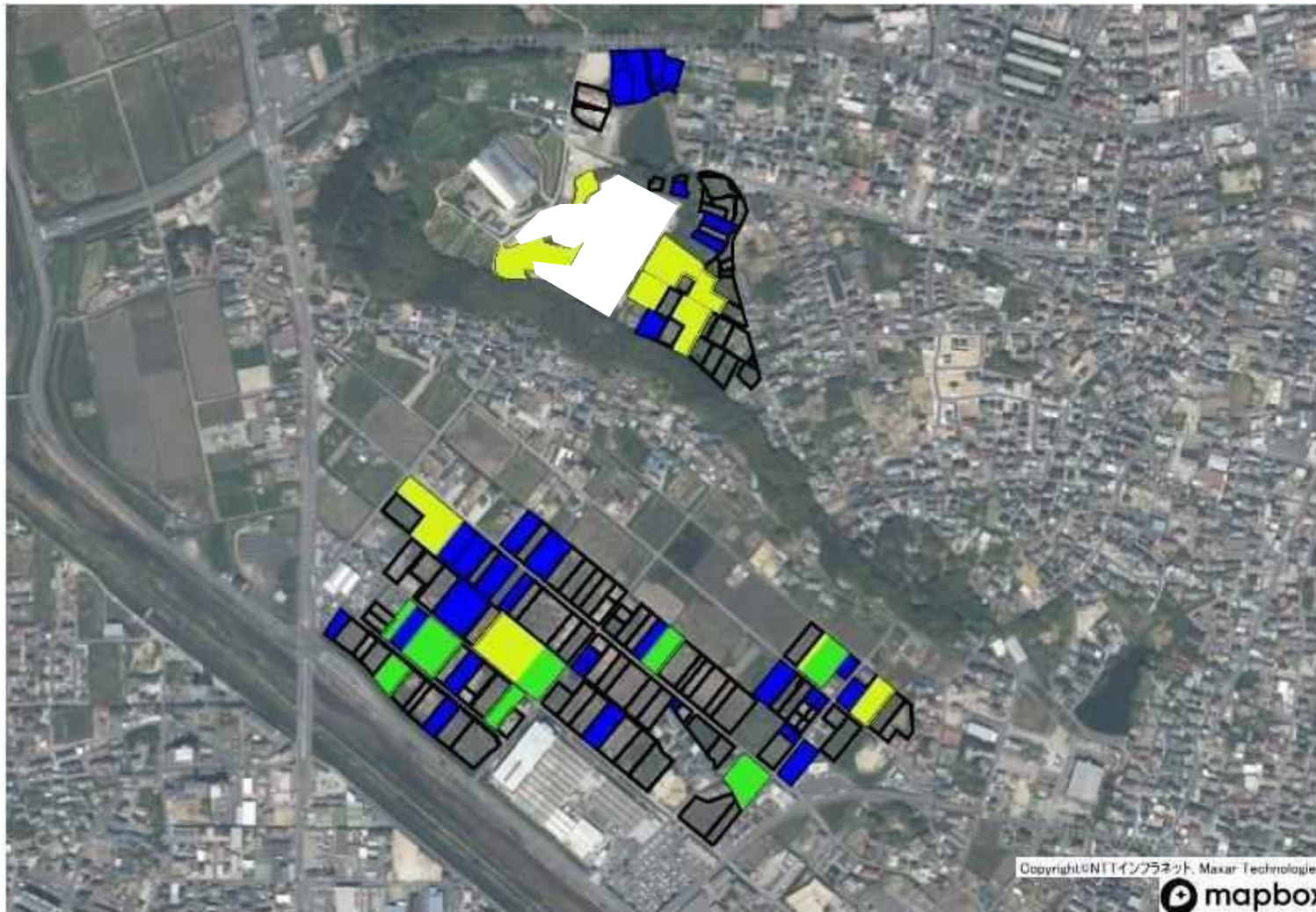
乙川地区① 目標地図







	28
	30
	47
	66
	78
	B
	施設
その他	
→今後検討	

数字：担い手
A:担う者
（規模拡大）
B:担う者
（現状維持）

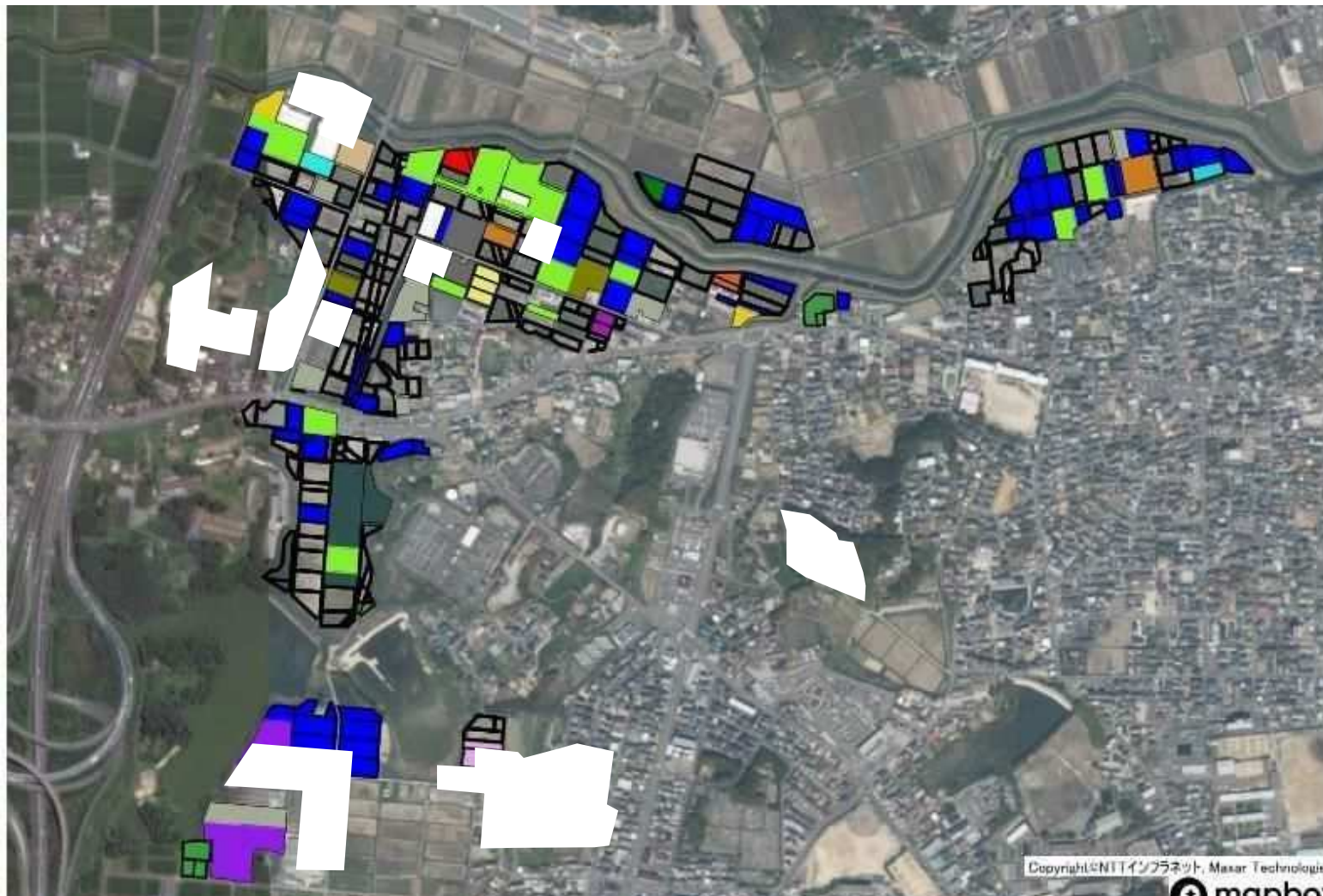
乙川地区② 目標地図



	47
	66
	B
	施設
その他	
→今後検討	

数字：担い手
A:担う者
(規模拡大)
B:担う者
(現状維持)

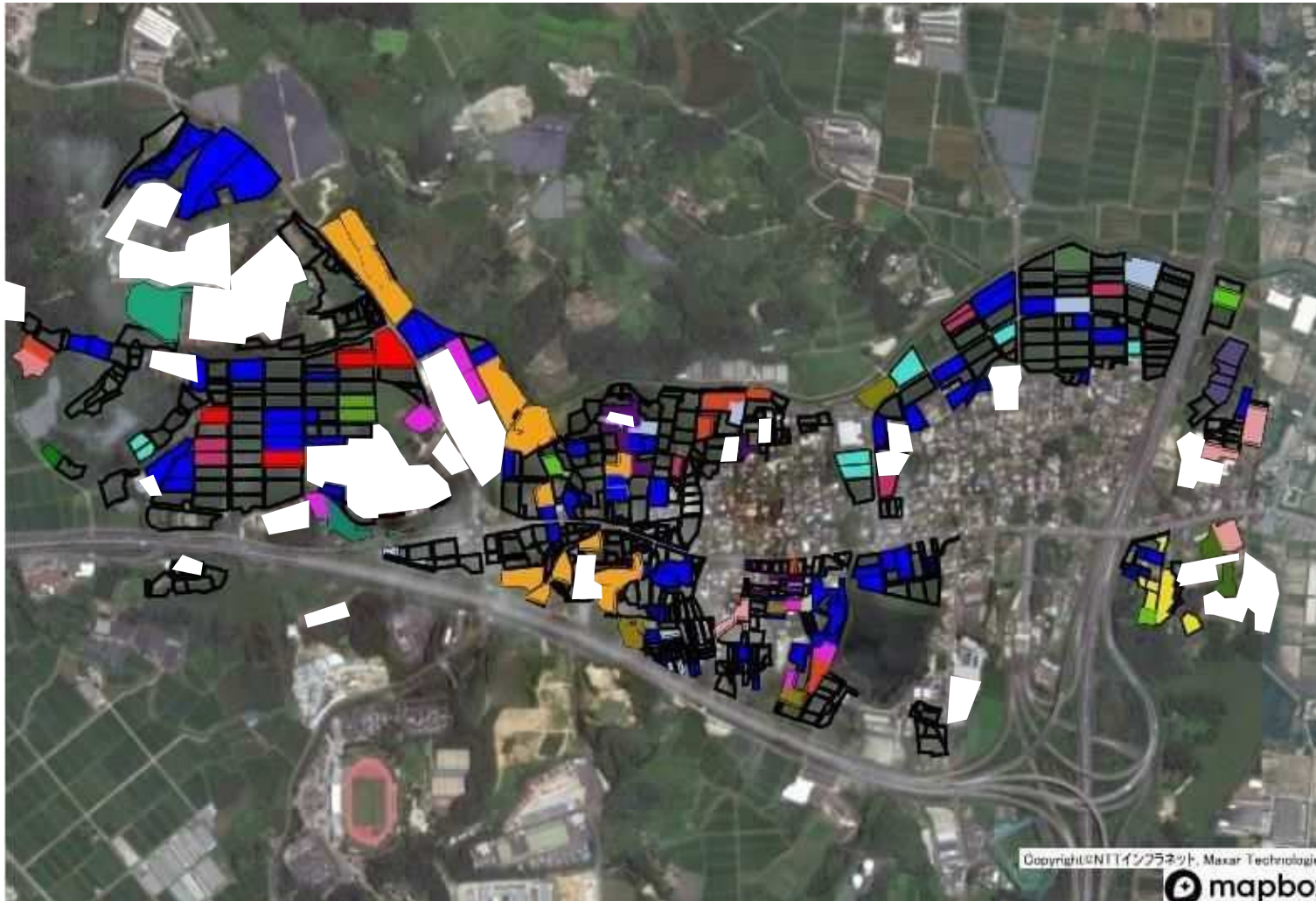
半田・岩滑地区① 目標地図



■	13
■	17
■	20
■	21
■	32
■	34
■	35
■	52
■	53
■	53
■	59
■	66
■	A
■	B
■	B
■	B
■	B
■	B
■	施設
■	その他
→	今後検討

数字：担い手
 A:担う者
 (規模拡大)
 B:担う者
 (現状維持)

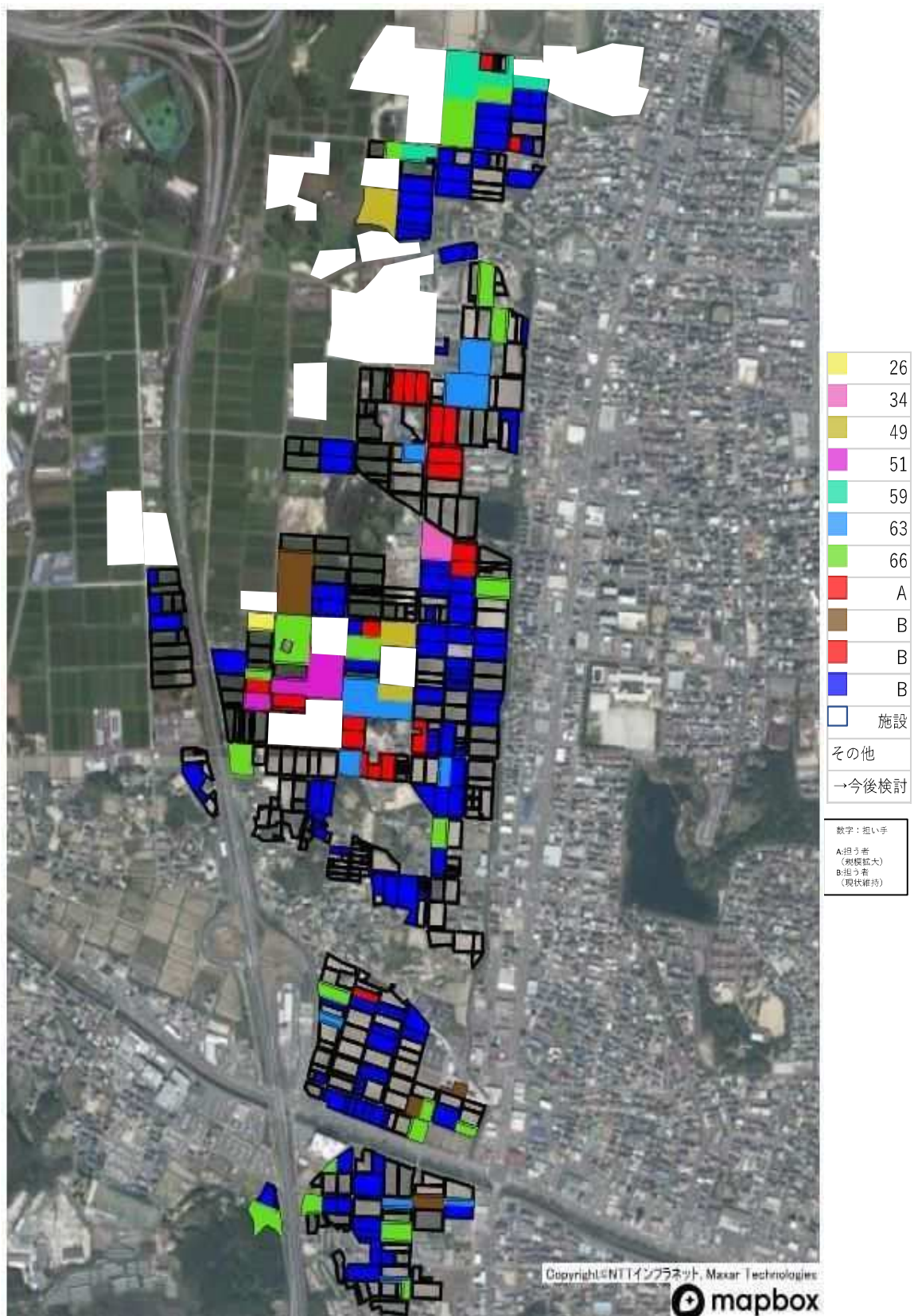
半田・岩滑地区② 目標地図



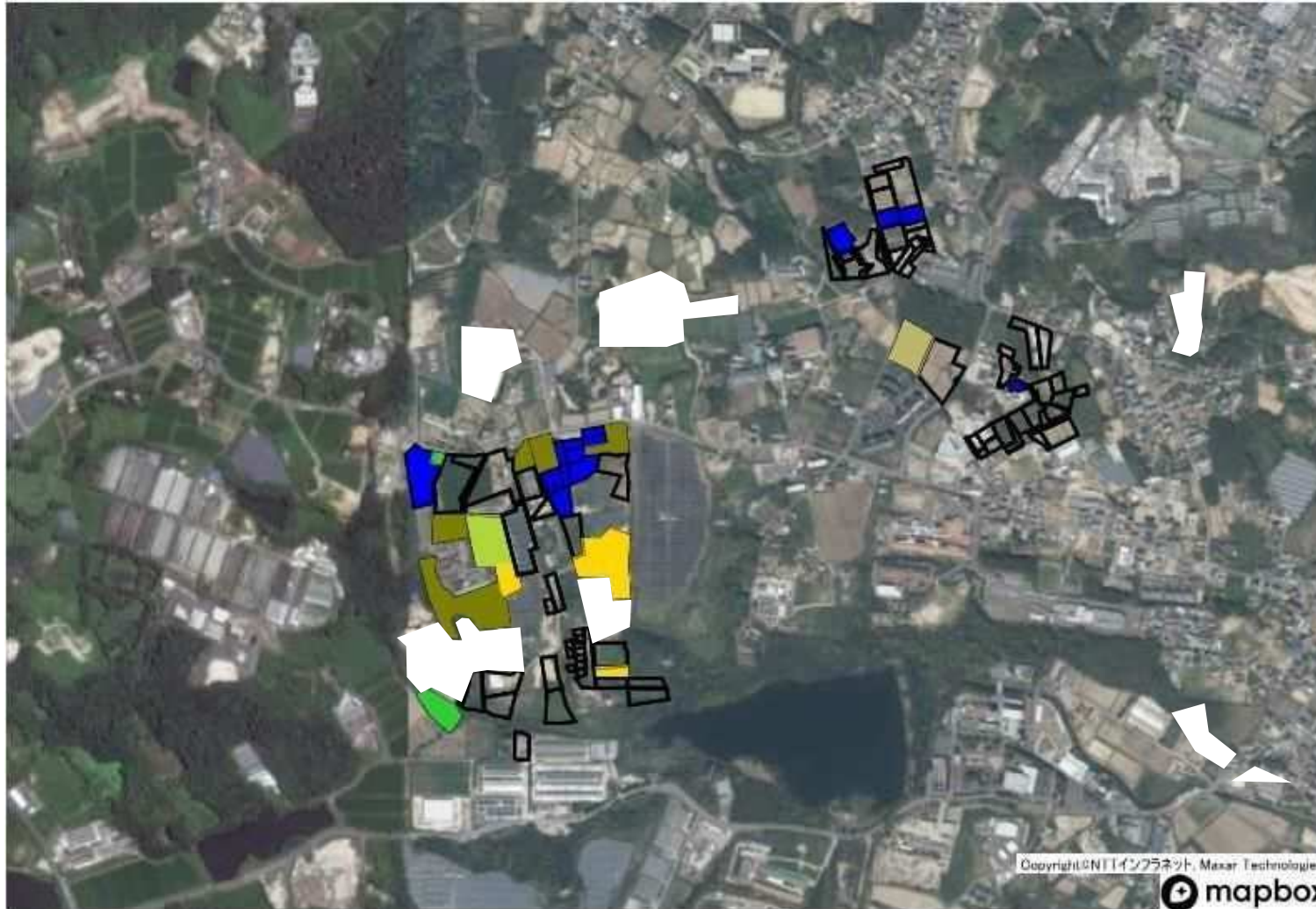
15
17
21
23
29
30
34
50
52
54
54
55
63
66
71
B
B
B
B
99
99
99
施設
その他
→今後検討

数字：担い手
 A:担う者
 (規模拡大)
 B:担う者
 (現状維持)

成岩地区① 目標地図



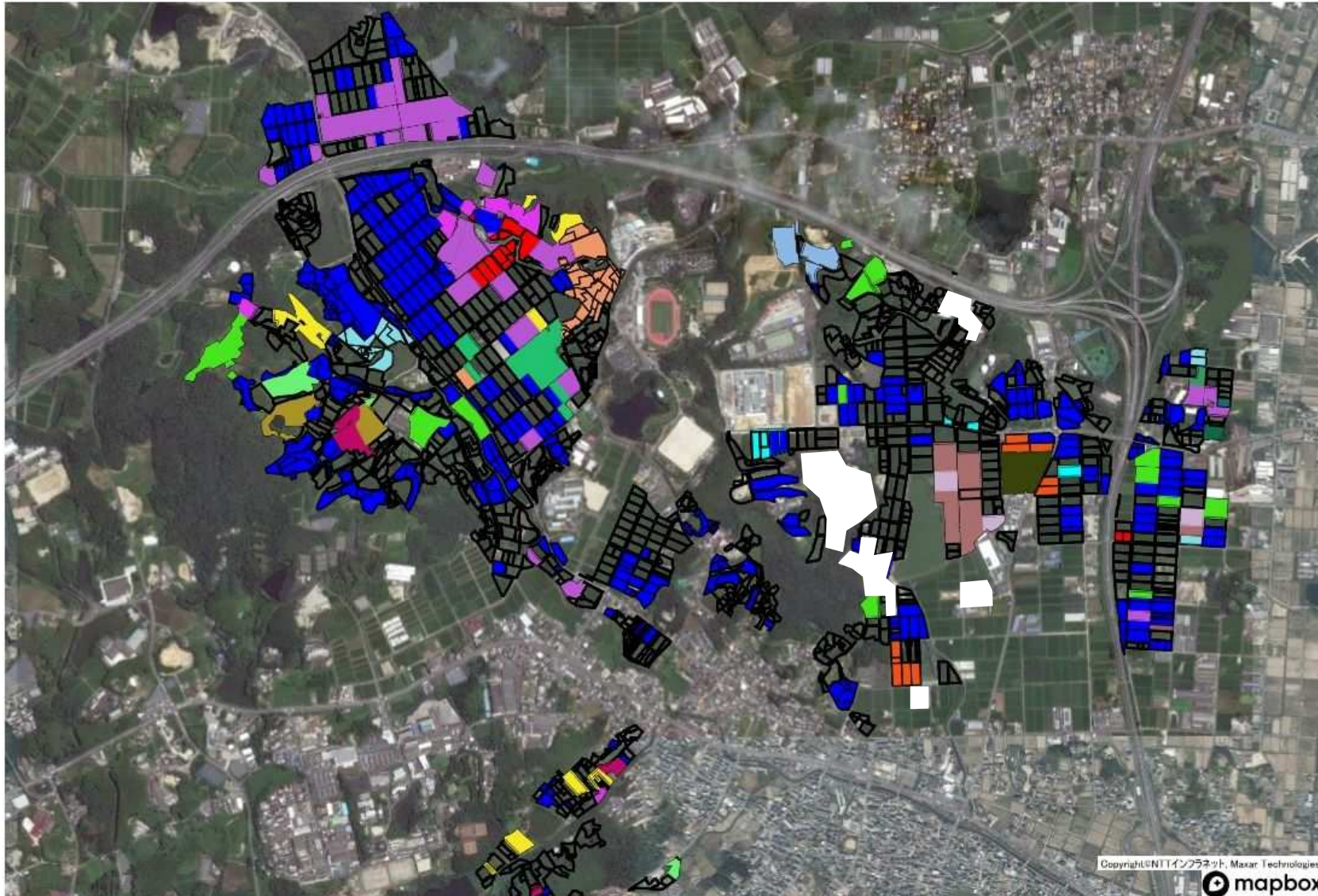
成岩地区② 目標地図



	2
	57
	57
	57
	58
	B
	施設
その他	
→今後検討	

数字：担い手
A:担う者
(規模拡大)
B:担う者
(現状維持)

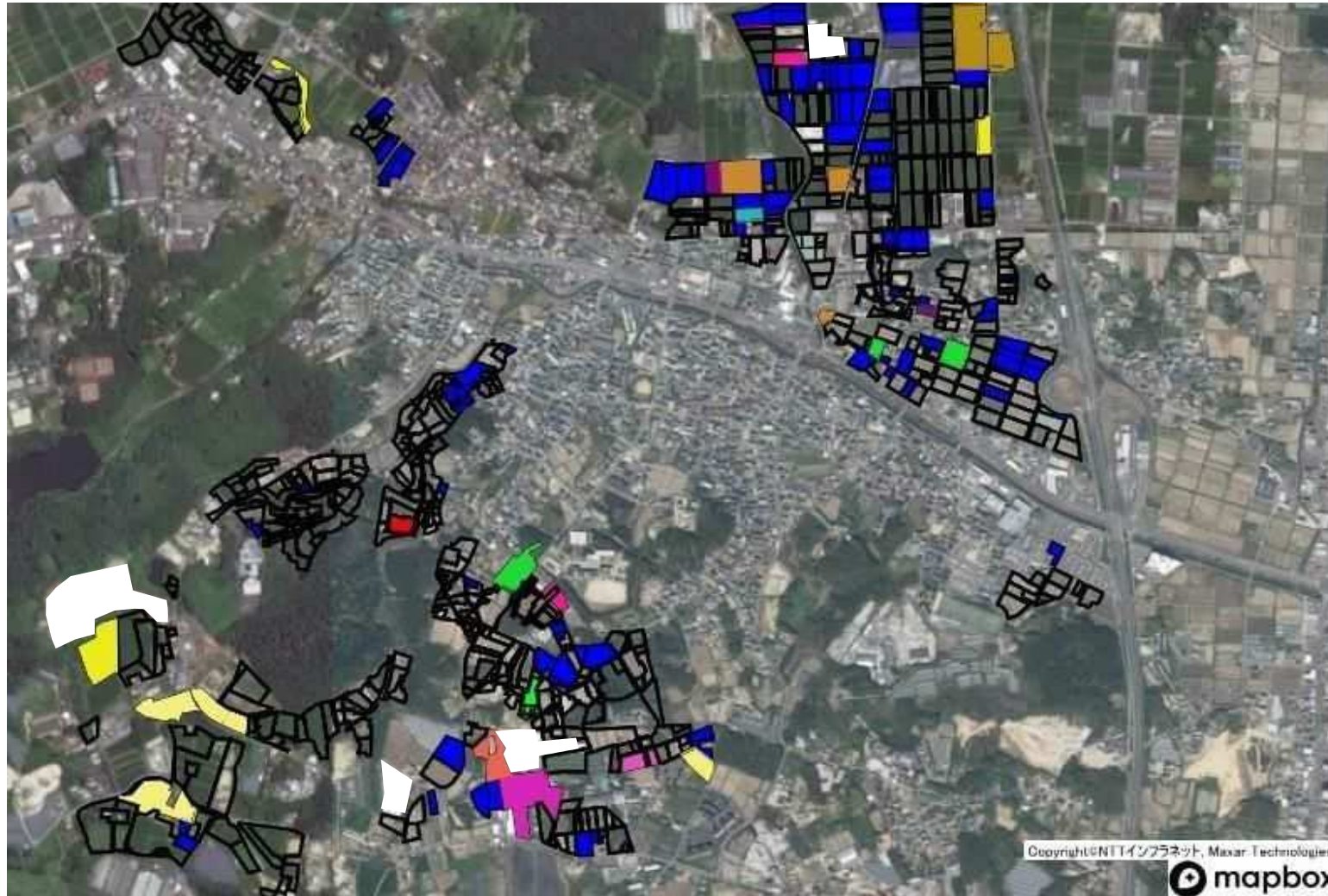
板山地区① 目標地図



Yellow	2
Brown	6
Purple	6
Light Purple	11
Green	19
Dark Brown	21
Dark Green	22
Light Blue	30
Pink	39
Orange	44
Dark Green	49
Teal	53
Dark Purple	61
Purple	63
Light Green	66
Red	A
Cyan	B
Gold	B
Light Blue	B
Light Green	B
Orange	B
Blue	B
Green	99
Pink	99
White	施設
White	その他
White	→今後検討

数字：担い手
 A:担う者
 (規模拡大)
 B:担う者
 (現状維持)

板山地区② 目標地図



	2
	6
	35
	44
	51
	54
	57
	58
	61
	63
	65
	66
	A
	B
	B
	B
	B
	99
	99
	施設
	その他
	→今後検討

数字：担い手
 A:担う者
 (規模拡大)
 B:担う者
 (現状維持)