

半田市地域計画
(地域農業経営基盤強化促進計画)

令和8年1月

半 田 市

地域計画

策定年月日	令和7年3月
更新年月日	(令和8年1月)
目標年度	令和16年度
市町村名 (市町村コード)	半田市 23205
地域名 (地域内農業集落名)	半田地区 (有脇・亀崎・乙川・岩滑・半田・成岩・板山)

1 地域における農業の将来の在り方

(1) 地域計画の区域の状況

区域内の農用地等面積(農業上の利用が行われる農用地等の区域)	727 ha
① 農業振興地域のうち農用地区域内の農地面積	651 ha
② 田の面積	448 ha
③ 畑の面積(果樹・茶等を含む)	203 ha
④ 区域内において、規模縮小などの意向のある農地面積の合計	87 ha
⑤ 区域内において、今後農業を担う者が引き受ける意向のある農地面積の合計	53 ha
(備考)農用地区域内遊休農地 36ha(R6.3)	

(2) 地域農業の現状及び課題

当地区は、農業者の高齢化が進み、遊休農地の増加が懸念されることから、持続的な農地の利用を図りながら地域の活性化を進めるためには、新規就農者の確保や若手農業者が農業を持続・発展できるような支援が重要である。

地域内の農業を担う者は、畜産農家や施設園芸農家が多く、大規模耕種農家は少ないため、農地利用の集積・集約に限界がある。

(3) 地域における農業の将来の在り方(作物の生産や栽培方法については、必須記載事項)

・有脇・亀崎地区は、若手水稻農家に集積・集約を進めていく。

・乙川地区は、小さな田んぼが多いため農地の大区画化・農地改良等の基盤整備を検討する。

・岩滑・半田地区は、畜産農家が多いため兼業として農地利用を推進していくほか、農産物を販売する場所を検討する。

・成岩地区は、新規就農者の受け入れを促進し、貸付を進めていく。一部耕作しにくい農地は農地改良等の基盤整備を検討する。

・板山地区は、大規模農家に集積・集約を進めていく。営農集団など地域と担い手が一体となって農地を利用できる体制の構築を図り、機械の共同利用等を行う。

2 農業の将来の在り方に向けた農用地の効率的かつ総合的な利用に関する目標

(1)農用地の効率的かつ総合的な利用に関する方針			
農地中間管理機構への貸付けを進めつつ、担い手への農地の集積・集約化を基本とし、担い手の農作業に支障がない範囲で農業を担う者により農地利用を進める。			
(2)担い手(効率的かつ安定的な経営を営む者)に対する農用地の集積に関する目標			
現状の集積率	22.5	%	将来の目標とする集積率 80 %
(3)農用地の集団化(集約化)に関する目標			
地域の話し合いを行い、随時目標地図を更新し、農用地の集団化(集約化)を推進する。			

3 農業者及び区域内の関係者が2の目標を達成するためとるべき必要な措置

(1)農用地の集積、集団化の取組	
農地中間管理機構を活用して、認定農業者や認定新規就農者を中心に集約された農地の拡大を進めるとともに、担い手への農地集積を進める。	
(2)農地中間管理機構の活用方法	
地域の貸したい意向の農地を農地中間管理機構に貸し付け、担い手の経営意向を勘案し、段階的に集約化を進める。	
(3)基盤整備事業への取組	
担い手のニーズを踏まえ、農地中間管理機構関連農地整備事業を活用し、農用地の大区画化・畑地化等のための基盤整備に向けて検討する。	
(4)多様な経営体の確保・育成の取組	
農業大学校等において半田市独自の就農者向けパンフレットの配布及び半田市で就農する魅力についてPRし、認定新規就農者を確保する。また、SNSや市報特集ページにおいて半田の農家の魅力発信を行い、就農へつながる機会の創出を図る。	
(5)農業協同組合等の農業支援サービス事業者等への農作業委託の取組	
-	
以下任意記載事項(地域の実情に応じて、必要な事項を選択し、取組内容を記載してください)	
<input type="checkbox"/> ①鳥獣被害防止対策	<input type="checkbox"/> ②有機・減農薬・減肥料
<input type="checkbox"/> ③スマート農業	<input type="checkbox"/> ④畑地化・輸出等
<input type="checkbox"/> ⑤果樹等	<input type="checkbox"/> ⑥燃料・資源作物等
<input type="checkbox"/> ⑦保全・管理等	<input type="checkbox"/> ⑧農業用施設
<input checked="" type="checkbox"/> ⑨耕畜連携等	<input type="checkbox"/> ⑩その他
【選択した上記の取組内容】	
⑨地域で生産された飼料用米や飼料作物は、畜産農家に供給し、家畜排せつ由来堆肥は地域内の生産者に供給する取組を推進する。	

4 地域内の農業を担う者一覧(目標地図に位置付ける者)

属性	農業を担う者 (氏名・名称)	現状			10年後 (目標年度:令和 年度)				
		経営作目等	経営面積	作業受託面積	経営作目等	経営面積	作業受託面積	目標地図上の表示	備考
	別紙		ha	ha		ha	ha		
			ha	ha		ha	ha		
計			0 ha	0 ha		0 ha	0 ha		

5 農業支援サービス事業者一覧(任意記載事項)

番号	事業体名 (氏名・名称)	作業内容	対象品目
	該当なし		

6 目標地図(別添のとおり)

4 地域内の農業を担う者一覧(目標地図に位置付ける者)

属性	農業を担う者 (氏名・名称)	現状			10年後 (目標年度:令和 16 年度)				
		経営作目等	経営面積	作業受託 面積	経営作目等	経営面積	作業受託 面積	目標地図上 の表示	備考
1	認就	露地野菜	0.1 ha	ha	露地野菜	0.5 ha	ha	1	
2	認就	水稻	7 ha	ha	水稻	15 ha	ha	2	
3	到達	水稻	2 ha	1	水稻	5 ha	ha	3	
4	認農	花き	0.3 ha	ha	花き	0.2 ha	ha	4	
5	認就	果樹	1.2 ha	ha	果樹	1.2 ha	ha	5	
6	認農	施設野菜	2 ha	ha	施設野菜	3 ha	ha	6	
7	認農	施設野菜	0.1 ha	ha	施設野菜	0.1 ha	ha	7	
8	認農	水稻	8 ha	ha	水稻	45 ha	ha	8	
9	認就	養鶏	0.07 ha	ha	養鶏	1 ha	ha	9	
10	到達	花き	0.5 ha	ha	花き	0.7 ha	ha	10	
11	認農	施設野菜	0.3 ha	ha	施設野菜	0.3 ha	ha	11	
12	認農	肉牛	1.27 ha	ha	肉牛	1.27 ha	ha	12	
13	認農	花き	0.8 ha	ha	花き	0.8 ha	ha	13	
14	認就	花き	0.1 ha	ha	花き	0.1 ha	ha	14	
15	認農	乳肉複合	1.52 ha	ha	乳肉複合	1.52 ha	ha	15	
16	到達	花き	0.08 ha	ha	花き	ha	ha	16	
17	認農	乳肉複合	1 ha	ha	乳肉複合	ha	ha	17	
18	到達	養豚	1.4 ha	0.5	養豚	7 ha	2.5	18	
19	認農	施設野菜	1.5 ha	ha	施設野菜	1.2 ha	ha	19	
20	認農	乳肉複合	4.8 ha	ha	乳肉複合	4.8 ha	ha	20	
21	認農	施設野菜	0.57 ha	ha	施設野菜	0.57 ha	ha	21	
22	認農	施設野菜	1.1 ha	ha	施設野菜	ha	ha	22	
23	認農	露地野菜	1 ha	ha	露地野菜	5 ha	ha	23	
24	到達	水稻	5 ha	4.2	水稻	1 ha	0.5	24	
25	認農	養豚	1 ha	ha	養豚	1 ha	ha	25	
26	認農	花き	0.8 ha	ha	花き	ha	ha	26	
27	到達	果樹	ha	ha	果樹	ha	ha	27	
28	到達	水稻、露地	2.2 ha	ha	水稻、露地	1 ha	ha	28	
29	認農	花き	0.7 ha	ha	花き	0.7 ha	ha	29	
30	認農	果樹	12.7 ha	ha	果樹	12.7 ha	ha	30	
31	認農	肉牛	0.23 ha	ha	肉牛	0.23 ha	ha	31	
32	認農	乳肉複合	1.79 ha	ha	乳肉複合	1.79 ha	ha	32	
33	到達	花き	0.62 ha	ha	花き	0.62 ha	ha	33	
34	認就	露地野菜	1 ha	ha	露地野菜	2 ha	ha	34	
35	到達	施設野菜	3.19 ha	ha	施設野菜	3.19 ha	ha	35	
36	認農	乳肉複合	0.4 ha	ha	乳肉複合	0.4 ha	ha	36	
37	到達	水稻	2 ha	ha	水稻	2 ha	ha	37	
38	到達	施設野菜	0.28 ha	ha	施設野菜	0.28 ha	ha	38	
39	認農	施設野菜	0.55 ha	ha	施設野菜	0.3 ha	ha	39	
40	認農	水稻	20 ha	2	水稻	18 ha	2	40	
41	到達	露地野菜	1 ha	ha	露地野菜	1 ha	ha	41	
42	認農	水稻	12 ha	ha	水稻	20~25 ha	10	42	
43	認農	養鶏	2 ha	ha	養鶏	2 ha	ha	43	
44	到達	水稻	0.8 ha	10	水稻	0.8 ha	10	44	
45	到達	露地野菜	3 ha	ha	露地野菜	3 ha	ha	45	
46	認農	乳肉複合	1.1 ha	0.2	乳肉複合	1.1 ha	0.2	46	
47	認農	水稻	25 ha	2	水稻	50 ha	5	47	
48	認農	乳肉複合	5.3 ha	ha	乳肉複合	5.3 ha	ha	48	
49	認農	肉牛	1.7 ha	ha	肉牛	1.7 ha	ha	49	
50	認農	乳肉複合	0.62 ha	ha	乳肉複合	0.62 ha	ha	50	
51	認農	乳肉複合	0.75 ha	ha	乳肉複合	0.75 ha	ha	51	
52	認農	乳肉複合	1.51 ha	ha	乳肉複合	1.51 ha	ha	52	
53	認農	乳肉複合	1.45 ha	ha	乳肉複合	1.45 ha	ha	53	
54	認農	乳肉複合	2 ha	ha	乳肉複合	2 ha	ha	54	
55	認農	乳肉複合	1.19 ha	ha	乳肉複合	1.19 ha	ha	55	
56	認農	乳肉複合	0.1 ha	ha	乳肉複合	0.1 ha	ha	56	
57	認農	乳肉複合	1.1 ha	ha	乳肉複合	1.1 ha	ha	57	
58	認農	乳牛	3.12 ha	ha	乳牛	3.12 ha	ha	58	
59	認農	乳肉複合	2.74 ha	ha	乳肉複合	2.53 ha	ha	59	
60	認農	養鶏	1.48 ha	ha	養鶏	1.48 ha	ha	60	
61	認農	養豚	0.15 ha	ha	養豚	0.15 ha	ha	61	
62	認農	水稻、施設	0.12 ha	ha	水稻、施設	0.12 ha	ha	62	
63	認農	水稻	14 ha	20	水稻	14 ha	20	63	
64	認農	水稻	15 ha	ha	水稻	32 ha	ha	64	
65	認農	花き	1.9 ha	ha	花き	1.9 ha	ha	65	
66	認農	水稻、露地	24 ha	ha	水稻、露地	24 ha	ha	66	
67	認農	養蜂	0 ha	ha	養蜂	0 ha	ha	67	
68	到達	施設野菜	0.45 ha	ha	施設野菜	0.45 ha	ha	68	
69	認農	水稻	2 ha	ha	水稻	2 ha	ha	69	
70	認農	乳肉複合	0.3 ha	ha	乳肉複合	0.3 ha	ha	70	
71	到達	乳肉複合	2 ha	ha	乳肉複合	2 ha	ha	71	
72	到達	露地野菜	0 ha	0.3	露地野菜	0 ha	0.3	72	
73	認農	水稻	0 ha	ha	水稻	1.25 ha	ha	73	
74	認農	果樹、露地	0 ha	ha	果樹、露地	0.5 ha	ha	74	
75	到達	水稻	2 ha	ha	水稻	2 ha	ha	75	
76	認農	乳肉複合	0 ha	ha	乳肉複合	0.65 ha	ha	76	

77	到達	乳肉複合	0	ha	ha	乳肉複合	1.39	ha	ha	77
78	到達	水稻	1.81	ha	ha	水稻	1.81	ha	ha	78
79	到達	水稻、露地	1.35	ha	ha	水稻、露地	1.35	ha	ha	79
80	到達	花き	0.5	ha	ha	花き	0.5	ha	ha	80
81	到達	花き	0.15	ha	ha	花き	0.15	ha	ha	81
82	到達	花き	0.15	ha	ha	花き	0.15	ha	ha	82
83	利用者	水稻、野菜	0.6	ha	ha	水稻、野菜	2.6	ha	ha	A
84	利用者	水稻、野菜	0.15	ha	ha	水稻、野菜	10.15	ha	ha	A
85	利用者	水稻、野菜	3.61	ha	ha	水稻、野菜	3.61	ha	ha	A
86	利用者	水稻、野菜	0.21	ha	ha	水稻、野菜	3.21	ha	ha	A
87	利用者	水稻、野菜	0.82	ha	ha	水稻、野菜	1.32	ha	ha	A
88	利用者	水稻、野菜	1.94	ha	ha	水稻、野菜	4.94	ha	ha	A
89	利用者	水稻、野菜	0.09	ha	ha	水稻、野菜	11.09	ha	ha	A
90	利用者	水稻、野菜	2.81	ha	ha	水稻、野菜	1.48	ha	ha	A
91	利用者	水稻、野菜	0.89	ha	ha	水稻、野菜	2.89	ha	ha	A
92	利用者	水稻、野菜	0.25	ha	ha	水稻、野菜	0.25	ha	ha	B
93	利用者	水稻、野菜	0.07	ha	ha	水稻、野菜	0.07	ha	ha	B
94	利用者	水稻、野菜	0.05	ha	ha	水稻、野菜	0.05	ha	ha	B
95	利用者	水稻、野菜	0.58	ha	ha	水稻、野菜	0.58	ha	ha	B
96	利用者	水稻、野菜	0.43	ha	ha	水稻、野菜	0.43	ha	ha	B
97	利用者	水稻、野菜	0.08	ha	ha	水稻、野菜	0.08	ha	ha	B
98	利用者	水稻、野菜	0.12	ha	ha	水稻、野菜	0.12	ha	ha	B
99	利用者	水稻、野菜	0.72	ha	ha	水稻、野菜	0.72	ha	ha	B
100	利用者	水稻、野菜	0.50	ha	ha	水稻、野菜	0.5	ha	ha	B
101	利用者	水稻、野菜	0.18	ha	ha	水稻、野菜	0.18	ha	ha	B
102	利用者	水稻、野菜	0.76	ha	ha	水稻、野菜	0.76	ha	ha	B
103	利用者	水稻、野菜	0.75	ha	ha	水稻、野菜	0.75	ha	ha	B
104	利用者	水稻、野菜	0.16	ha	ha	水稻、野菜	0.16	ha	ha	B
105	利用者	水稻、野菜	1.14	ha	ha	水稻、野菜	1.14	ha	ha	B
106	利用者	水稻、野菜	0.36	ha	ha	水稻、野菜	0.36	ha	ha	B
107	利用者	水稻、野菜	0.49	ha	ha	水稻、野菜	0.49	ha	ha	B
108	利用者	水稻、野菜	0.36	ha	ha	水稻、野菜	0.36	ha	ha	B
109	利用者	水稻、野菜	0.27	ha	ha	水稻、野菜	0.27	ha	ha	B
110	利用者	水稻、野菜	0.65	ha	ha	水稻、野菜	0.65	ha	ha	B
111	利用者	水稻、野菜	0.29	ha	ha	水稻、野菜	0.29	ha	ha	B
112	利用者	水稻、野菜	0.70	ha	ha	水稻、野菜	0.7	ha	ha	B
113	利用者	水稻、野菜	0.21	ha	ha	水稻、野菜	0.21	ha	ha	B
114	利用者	水稻、野菜	0.41	ha	ha	水稻、野菜	0.41	ha	ha	B
115	利用者	水稻、野菜	0.25	ha	ha	水稻、野菜	0.25	ha	ha	B
116	利用者	水稻、野菜	0.31	ha	ha	水稻、野菜	0.31	ha	ha	B
117	利用者	水稻、野菜	0.22	ha	ha	水稻、野菜	0.22	ha	ha	B
118	利用者	水稻、野菜	0.13	ha	ha	水稻、野菜	0.13	ha	ha	B
119	利用者	水稻、野菜	0.91	ha	ha	水稻、野菜	0.91	ha	ha	B
120	利用者	水稻、野菜	0.79	ha	ha	水稻、野菜	0.79	ha	ha	B
121	利用者	水稻、野菜	0.20	ha	ha	水稻、野菜	0.2	ha	ha	B
122	利用者	水稻、野菜	0.41	ha	ha	水稻、野菜	0.41	ha	ha	B
123	利用者	水稻、野菜	0.13	ha	ha	水稻、野菜	0.13	ha	ha	B
124	利用者	水稻、野菜	0.30	ha	ha	水稻、野菜	0.3	ha	ha	B
125	利用者	水稻、野菜	0.10	ha	ha	水稻、野菜	0.1	ha	ha	B
126	利用者	水稻、野菜	0.09	ha	ha	水稻、野菜	0.09	ha	ha	B
127	利用者	水稻、野菜	0.21	ha	ha	水稻、野菜	0.21	ha	ha	B
128	利用者	水稻、野菜	0.13	ha	ha	水稻、野菜	0.13	ha	ha	B
129	利用者	水稻、野菜	0.61	ha	ha	水稻、野菜	0.61	ha	ha	B
130	利用者	水稻、野菜	1.73	ha	ha	水稻、野菜	1.73	ha	ha	B
131	利用者	水稻、野菜	0.65	ha	ha	水稻、野菜	0.65	ha	ha	B
132	利用者	水稻、野菜	0.02	ha	ha	水稻、野菜	0.02	ha	ha	B
133	利用者	水稻、野菜	0.12	ha	ha	水稻、野菜	0.12	ha	ha	B
134	利用者	水稻、野菜	0.69	ha	ha	水稻、野菜	0.69	ha	ha	B
135	利用者	水稻、野菜	0.10	ha	ha	水稻、野菜	0.1	ha	ha	B
136	利用者	水稻、野菜	0.23	ha	ha	水稻、野菜	0.23	ha	ha	B
137	利用者	水稻、野菜	0.15	ha	ha	水稻、野菜	0.15	ha	ha	B
138	利用者	水稻、野菜	0.05	ha	ha	水稻、野菜	0.05	ha	ha	B
139	利用者	水稻、野菜	0.15	ha	ha	水稻、野菜	0.15	ha	ha	B
140	利用者	水稻、野菜	0.07	ha	ha	水稻、野菜	0.07	ha	ha	B
141	利用者	水稻、野菜	0.45	ha	ha	水稻、野菜	0.45	ha	ha	B
142	利用者	水稻、野菜	0.09	ha	ha	水稻、野菜	0.09	ha	ha	B
143	利用者	水稻、野菜	0.34	ha	ha	水稻、野菜	0.34	ha	ha	B
144	利用者	水稻、野菜	0.20	ha	ha	水稻、野菜	0.2	ha	ha	B
145	利用者	水稻、野菜	0.21	ha	ha	水稻、野菜	0.21	ha	ha	B
146	利用者	水稻、野菜	0.34	ha	ha	水稻、野菜	0.34	ha	ha	B
147	利用者	水稻、野菜	0.35	ha	ha	水稻、野菜	0.35	ha	ha	B
148	利用者	水稻、野菜	0.06	ha	ha	水稻、野菜	0.06	ha	ha	B
149	利用者	水稻、野菜	0.18	ha	ha	水稻、野菜	0.18	ha	ha	B
150	利用者	水稻、野菜	0.27	ha	ha	水稻、野菜	0.27	ha	ha	B
151	利用者	水稻、野菜	0.40	ha	ha	水稻、野菜	0.4	ha	ha	B
152	利用者	水稻、野菜	0.41	ha	ha	水稻、野菜	0.41	ha	ha	B
153	利用者	水稻、野菜	0.52	ha	ha	水稻、野菜	0.52	ha	ha	B
154	利用者	水稻、野菜	0.39	ha	ha	水稻、野菜	0.39	ha	ha	B
155	利用者	水稻、野菜	0.10	ha	ha	水稻、野菜	0.1	ha	ha	B
156	利用者	水稻、野菜	0.15	ha	ha	水稻、野菜	0.15	ha	ha	B
157	利用者	水稻、野菜	0.30	ha	ha	水稻、野菜	0.3	ha	ha	B
158	利用者	水稻、野菜	0.10	ha	ha	水稻、野菜	0.1	ha	ha	B
159	利用者	水稻、野菜	0.10	ha	ha	水稻、野菜	0.1	ha	ha	B
160	利用者	水稻、野菜	0.08	ha	ha	水稻、野菜	0.08	ha	ha	B
161	利用者	水稻、野菜	0.10	ha	ha	水稻、野菜	0.1	ha	ha	B
162	利用者	水稻、野菜	0.12	ha	ha	水稻、野菜	0.12	ha	ha	B

163	利用者	水稻、野菜	0.20	ha	ha	水稻、野菜	0.2	ha	ha
164	利用者	水稻、野菜	0.31	ha	ha	水稻、野菜	0.31	ha	ha
165	利用者	水稻、野菜	0.06	ha	ha	水稻、野菜	0.06	ha	ha
166	利用者	水稻、野菜	0.39	ha	ha	水稻、野菜	0.39	ha	ha
167	利用者	水稻、野菜	0.07	ha	ha	水稻、野菜	0.07	ha	ha
168	利用者	水稻、野菜	0.19	ha	ha	水稻、野菜	0.19	ha	ha
169	利用者	水稻、野菜	0.10	ha	ha	水稻、野菜	0.1	ha	ha
170	利用者	水稻、野菜	0.12	ha	ha	水稻、野菜	0.12	ha	ha
171	利用者	水稻、野菜	0.10	ha	ha	水稻、野菜	0.1	ha	ha
172	利用者	水稻、野菜	0.27	ha	ha	水稻、野菜	0.27	ha	ha
173	利用者	水稻、野菜	0.10	ha	ha	水稻、野菜	0.1	ha	ha
174	利用者	水稻、野菜	1.69	ha	ha	水稻、野菜	1.69	ha	ha
175	利用者	水稻、野菜	1.41	ha	ha	水稻、野菜	1.41	ha	ha
176	利用者	水稻、野菜	0.10	ha	ha	水稻、野菜	0.1	ha	ha
177	利用者	水稻、野菜	0.14	ha	ha	水稻、野菜	0.14	ha	ha
178	利用者	水稻、野菜	0.17	ha	ha	水稻、野菜	0.17	ha	ha
179	利用者	水稻、野菜	0.26	ha	ha	水稻、野菜	0.26	ha	ha
180	利用者	水稻、野菜	0.57	ha	ha	水稻、野菜	0.57	ha	ha
181	利用者	水稻、野菜	1.18	ha	ha	水稻、野菜	1.18	ha	ha
182	利用者	水稻、野菜	0.44	ha	ha	水稻、野菜	0.44	ha	ha
183	利用者	水稻、野菜	0.82	ha	ha	水稻、野菜	0.82	ha	ha
184	利用者	水稻、野菜	0.58	ha	ha	水稻、野菜	0.58	ha	ha
185	利用者	水稻、野菜	0.09	ha	ha	水稻、野菜	0.09	ha	ha
186	利用者	水稻、野菜	0.77	ha	ha	水稻、野菜	0.77	ha	ha
187	利用者	水稻、野菜	1.63	ha	ha	水稻、野菜	1.63	ha	ha
188	利用者	水稻、野菜	2.40	ha	ha	水稻、野菜	2.4	ha	ha
189	利用者	水稻、野菜	0.57	ha	ha	水稻、野菜	0.57	ha	ha
190	利用者	水稻、野菜	0.48	ha	ha	水稻、野菜	0.48	ha	ha
191	利用者	水稻、野菜	0.43	ha	ha	水稻、野菜	0.43	ha	ha
192	利用者	水稻、野菜	0.38	ha	ha	水稻、野菜	0.38	ha	ha
193	利用者	水稻、野菜	0.42	ha	ha	水稻、野菜	0.42	ha	ha
194	利用者	水稻、野菜	0.57	ha	ha	水稻、野菜	0.57	ha	ha
195	利用者	水稻、野菜	1.65	ha	ha	水稻、野菜	1.65	ha	ha
196	利用者	水稻、野菜	0.50	ha	ha	水稻、野菜	0.5	ha	ha
197	利用者	水稻、野菜	0.21	ha	ha	水稻、野菜	0.21	ha	ha
198	利用者	水稻、野菜	1.35	ha	ha	水稻、野菜	1.35	ha	ha
199	利用者	水稻、野菜	1.19	ha	ha	水稻、野菜	1.19	ha	ha
200	利用者	水稻、野菜	0.08	ha	ha	水稻、野菜	0.08	ha	ha
201	利用者	水稻、野菜	4.02	ha	ha	水稻、野菜	4.02	ha	ha
202	利用者	水稻、野菜	0.15	ha	ha	水稻、野菜	0.15	ha	ha
203	利用者	水稻、野菜	0.17	ha	ha	水稻、野菜	0.17	ha	ha
204	利用者	水稻、野菜	1.03	ha	ha	水稻、野菜	1.03	ha	ha
205	利用者	水稻、野菜	0.12	ha	ha	水稻、野菜	0.12	ha	ha
206	利用者	水稻、野菜	0.20	ha	ha	水稻、野菜	0.2	ha	ha
207	利用者	水稻、野菜	0.37	ha	ha	水稻、野菜	0.37	ha	ha
208	利用者	水稻、野菜	0.10	ha	ha	水稻、野菜	0.1	ha	ha
209	利用者	水稻、野菜	0.21	ha	ha	水稻、野菜	0.21	ha	ha
210	利用者	水稻、野菜	0.87	ha	ha	水稻、野菜	0.87	ha	ha
211	利用者	水稻、野菜	0.23	ha	ha	水稻、野菜	0.23	ha	ha
212	利用者	水稻、野菜	0.21	ha	ha	水稻、野菜	0.21	ha	ha
213	利用者	水稻、野菜	0.05	ha	ha	水稻、野菜	0.05	ha	ha
214	利用者	水稻、野菜	0.13	ha	ha	水稻、野菜	0.13	ha	ha
215	利用者	水稻、野菜	0.06	ha	ha	水稻、野菜	0.06	ha	ha
216	利用者	水稻、野菜	0.19	ha	ha	水稻、野菜	0.19	ha	ha

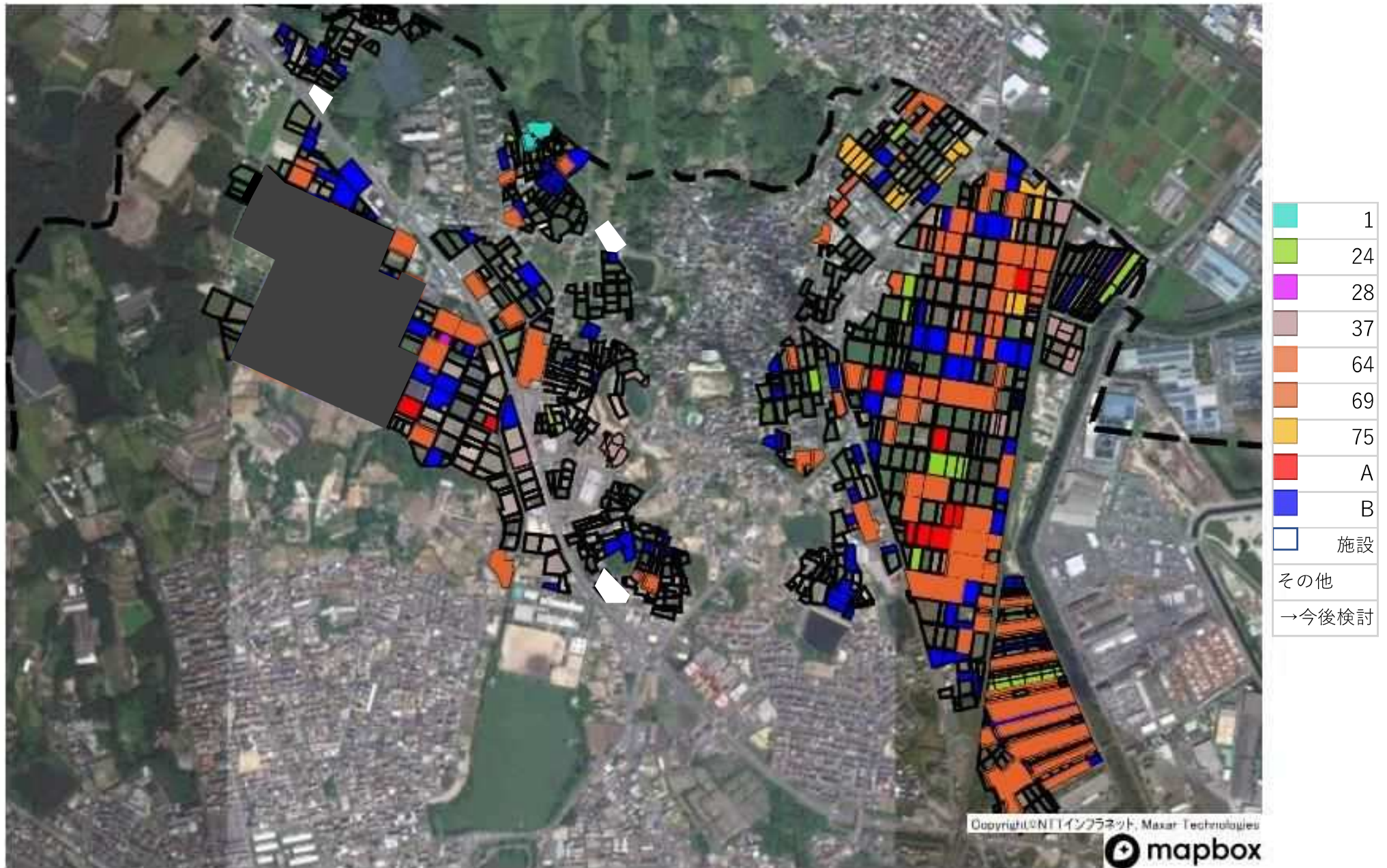
249	利用者	水稻、野菜	0.18	ha	ha	水稻、野菜	0.18	ha	ha
250	利用者	水稻、野菜	0.49	ha	ha	水稻、野菜	0.49	ha	ha
251	利用者	水稻、野菜	0.26	ha	ha	水稻、野菜	0.26	ha	ha
252	利用者	水稻、野菜	1.21	ha	ha	水稻、野菜	1.21	ha	ha
253	利用者	水稻、野菜	0.89	ha	ha	水稻、野菜	0.89	ha	ha
254	利用者	水稻、野菜	0.62	ha	ha	水稻、野菜	0.62	ha	ha
255	利用者	水稻、野菜	1.51	ha	ha	水稻、野菜	1.51	ha	ha
256	利用者	水稻、野菜	0.29	ha	ha	水稻、野菜	0.29	ha	ha
257	利用者	水稻、野菜	1.12	ha	ha	水稻、野菜	1.12	ha	ha
258	利用者	水稻、野菜	0.00	ha	ha	水稻、野菜	0	ha	ha
259	利用者	水稻、野菜	0.06	ha	ha	水稻、野菜	0.06	ha	ha
260	利用者	水稻、野菜	1.44	ha	ha	水稻、野菜	1.44	ha	ha
261	利用者	水稻、野菜	3.10	ha	ha	水稻、野菜	3.1	ha	ha
262	利用者	水稻、野菜	3.53	ha	ha	水稻、野菜	3.53	ha	ha
263	利用者	水稻、野菜	1.18	ha	ha	水稻、野菜	1.18	ha	ha
264	利用者	水稻、野菜	1.43	ha	ha	水稻、野菜	1.43	ha	ha
265	利用者	水稻、野菜	3.26	ha	ha	水稻、野菜	3.26	ha	ha
266	利用者	水稻、野菜	3.70	ha	ha	水稻、野菜	3.7	ha	ha
267	利用者	水稻、野菜	1.02	ha	ha	水稻、野菜	1.02	ha	ha
268	利用者	水稻、野菜	1.97	ha	ha	水稻、野菜	1.97	ha	ha
269	利用者	水稻、野菜	2.05	ha	ha	水稻、野菜	2.05	ha	ha
270	利用者	水稻、野菜	0.56	ha	ha	水稻、野菜	0.56	ha	ha
271	利用者	水稻、野菜	0.33	ha	ha	水稻、野菜	0.33	ha	ha
272	利用者	水稻、野菜	0.14	ha	ha	水稻、野菜	0.14	ha	ha
273	利用者	水稻、野菜	2.31	ha	ha	水稻、野菜	2.31	ha	ha
274	利用者	水稻、野菜	0.08	ha	ha	水稻、野菜	0.08	ha	ha
275	利用者	水稻、野菜	0.14	ha	ha	水稻、野菜	0.14	ha	ha
276	利用者	水稻、野菜	1.53	ha	ha	水稻、野菜	1.53	ha	ha
277	利用者	水稻、野菜	0.09	ha	ha	水稻、野菜	0.09	ha	ha
278	利用者	水稻、野菜	2.57	ha	ha	水稻、野菜	2.57	ha	ha
279	利用者	水稻、野菜	0.51	ha	ha	水稻、野菜	0.51	ha	ha
280	利用者	水稻、野菜	1.66	ha	ha	水稻、野菜	1.66	ha	ha
281	利用者	水稻、野菜	0.50	ha	ha	水稻、野菜	0.5	ha	ha
282	利用者	水稻、野菜	0.29	ha	ha	水稻、野菜	0.29	ha	ha
283	利用者	水稻、野菜	0.43	ha	ha	水稻、野菜	0.43	ha	ha
284	利用者	水稻、野菜	0.30	ha	ha	水稻、野菜	0.3	ha	ha
285	利用者	水稻、野菜	1.17	ha	ha	水稻、野菜	1.17	ha	ha
286	利用者	水稻、野菜	0.34	ha	ha	水稻、野菜	0.34	ha	ha
287	利用者	水稻、野菜	0.23	ha	ha	水稻、野菜	0.23	ha	ha
288	利用者	水稻、野菜	0.39	ha	ha	水稻、野菜	0.39	ha	ha
289	利用者	水稻、野菜	0.04	ha	ha	水稻、野菜	0.04	ha	ha
290	利用者	水稻、野菜	0.22	ha	ha	水稻、野菜	0.22	ha	ha
291	利用者	水稻、野菜	0.07	ha	ha	水稻、野菜	0.07	ha	ha
292	利用者	水稻、野菜	1.46	ha	ha	水稻、野菜	1.46	ha	ha
293	利用者	水稻、野菜	0.15	ha	ha	水稻、野菜	0.15	ha	ha
294	利用者	水稻、野菜	1.29	ha	ha	水稻、野菜	1.29	ha	ha
295	利用者	水稻、野菜	0.49	ha	ha	水稻、野菜	0.49	ha	ha
296	利用者	水稻、野菜	0.21	ha	ha	水稻、野菜	0.21	ha	ha
297	利用者	水稻、野菜	1.12	ha	ha	水稻、野菜	1.12	ha	ha
298	利用者	水稻、野菜	1.14	ha	ha	水稻、野菜	1.14	ha	ha
299	利用者	水稻、野菜	0.46	ha	ha	水稻、野菜	0.46	ha	ha
300	利用者	水稻、野菜	0.17	ha	ha	水稻、野菜	0.17	ha	ha
301	利用者	水稻、野菜	0.33	ha	ha	水稻、野菜	0.33	ha	ha
302	利用者	水稻、野菜	0.14	ha	ha	水稻、野菜	0.14	ha	ha

335	利用者	水稻、野菜	0.20	ha	ha	水稻、野菜	0.2	ha	ha
336	利用者	水稻、野菜	0.19	ha	ha	水稻、野菜	0.19	ha	ha
337	利用者	水稻、野菜	0.15	ha	ha	水稻、野菜	0.15	ha	ha
338	利用者	水稻、野菜	0.44	ha	ha	水稻、野菜	0.44	ha	ha
339	利用者	水稻、野菜	0.07	ha	ha	水稻、野菜	0.07	ha	ha
340	利用者	水稻、野菜	0.22	ha	ha	水稻、野菜	0.22	ha	ha
341	利用者	水稻、野菜	1.61	ha	ha	水稻、野菜	1.61	ha	ha
342	利用者	水稻、野菜	0.33	ha	ha	水稻、野菜	0.33	ha	ha
343	利用者	水稻、野菜	0.23	ha	ha	水稻、野菜	0.23	ha	ha
344	利用者	水稻、野菜	0.04	ha	ha	水稻、野菜	0.04	ha	ha
345	利用者	水稻、野菜	0.24	ha	ha	水稻、野菜	0.24	ha	ha
346	利用者	水稻、野菜	3.37	ha	ha	水稻、野菜	3.37	ha	ha
347	利用者	水稻、野菜	0.24	ha	ha	水稻、野菜	0.24	ha	ha
348	利用者	水稻、野菜	0.15	ha	ha	水稻、野菜	0.15	ha	ha
349	利用者	水稻、野菜	0.66	ha	ha	水稻、野菜	0.66	ha	ha
350	利用者	水稻、野菜	0.03	ha	ha	水稻、野菜	0.03	ha	ha
351	利用者	水稻、野菜	0.41	ha	ha	水稻、野菜	0.41	ha	ha
352	利用者	水稻、野菜	0.76	ha	ha	水稻、野菜	0.76	ha	ha
353	利用者	水稻、野菜	0.07	ha	ha	水稻、野菜	0.07	ha	ha
354	利用者	水稻、野菜	0.25	ha	ha	水稻、野菜	0.25	ha	ha
355	利用者	水稻、野菜	0.84	ha	ha	水稻、野菜	0.84	ha	ha
356	利用者	水稻、野菜	0.08	ha	ha	水稻、野菜	0.08	ha	ha
357	利用者	水稻、野菜	0.04	ha	ha	水稻、野菜	0.04	ha	ha
358	利用者	水稻、野菜	0.61	ha	ha	水稻、野菜	0.61	ha	ha
359	利用者	水稻、野菜	0.17	ha	ha	水稻、野菜	0.17	ha	ha
360	利用者	水稻、野菜	0.10	ha	ha	水稻、野菜	0.1	ha	ha
361	利用者	水稻、野菜	1.61	ha	ha	水稻、野菜	1.61	ha	ha
362	利用者	水稻、野菜	0.23	ha	ha	水稻、野菜	0.23	ha	ha
363	利用者	水稻、野菜	0.05	ha	ha	水稻、野菜	0.05	ha	ha
364	利用者	水稻、野菜	0.12	ha	ha	水稻、野菜	0.12	ha	ha
365	利用者	水稻、野菜	0.40	ha	ha	水稻、野菜	0.4	ha	ha
366	利用者	水稻、野菜	0.30	ha	ha	水稻、野菜	0.3	ha	ha
367	利用者	水稻、野菜	0.10	ha	ha	水稻、野菜	0.1	ha	ha
368	利用者	水稻、野菜	0.86	ha	ha	水稻、野菜	0.86	ha	ha
369	利用者	水稻、野菜	0.01	ha	ha	水稻、野菜	0.01	ha	ha
370	利用者	水稻、野菜	0.19	ha	ha	水稻、野菜	0.19	ha	ha
371	利用者	水稻、野菜	0.35	ha	ha	水稻、野菜	0.35	ha	ha
372	利用者	水稻、野菜	0.50	ha	ha	水稻、野菜	0.5	ha	ha
373	利用者	水稻、野菜	0.07	ha	ha	水稻、野菜	0.07	ha	ha
374	利用者	水稻、野菜	0.13	ha	ha	水稻、野菜	0.13	ha	ha
375	利用者	水稻、野菜	0.16	ha	ha	水稻、野菜	0.16	ha	ha
376	利用者	水稻、野菜	0.10	ha	ha	水稻、野菜	0.1	ha	ha
377	利用者	水稻、野菜	0.03	ha	ha	水稻、野菜	0.03	ha	ha
378	利用者	水稻、野菜	0.22	ha	ha	水稻、野菜	0.22	ha	ha
379	利用者	水稻、野菜	0.33	ha	ha	水稻、野菜	0.33	ha	ha
380	利用者	水稻、野菜	0.51	ha	ha	水稻、野菜	0.51	ha	ha
381	利用者	水稻、野菜	0.23	ha	ha	水稻、野菜	0.23	ha	ha
382	利用者	水稻、野菜	0.10	ha	ha	水稻、野菜	0.1	ha	ha
383	利用者	水稻、野菜	0.96	ha	ha	水稻、野菜	0.96	ha	ha
384	利用者	水稻、野菜	0.05	ha	ha	水稻、野菜	0.05	ha	ha
385	利用者	水稻、野菜	0.08	ha	ha	水稻、野菜	0.08	ha	ha
386	利用者	水稻、野菜	0.52	ha	ha	水稻、野菜	0.52	ha	ha
387	利用者	水稻、野菜	0.17	ha	ha	水稻、野菜	0.17	ha	ha
388	利用者	水稻、野菜	0.40	ha	ha	水稻、野菜	0.4	ha	ha

421	利用者	水稻、野菜	0.06	ha	ha	水稻、野菜	0.06	ha	ha
422	利用者	水稻、野菜	0.15	ha	ha	水稻、野菜	0.15	ha	ha
423	利用者	水稻、野菜	0.10	ha	ha	水稻、野菜	0.1	ha	ha
424	利用者	水稻、野菜	0.15	ha	ha	水稻、野菜	0.15	ha	ha
425	利用者	水稻、野菜	0.18	ha	ha	水稻、野菜	0.18	ha	ha
426	利用者	水稻、野菜	0.47	ha	ha	水稻、野菜	0.47	ha	ha
427	利用者	水稻、野菜	0.01	ha	ha	水稻、野菜	0.01	ha	ha
428	利用者	水稻、野菜	0.13	ha	ha	水稻、野菜	0.13	ha	ha
429	利用者	水稻、野菜	1.65	ha	ha	水稻、野菜	1.65	ha	ha
430	利用者	水稻、野菜	0.03	ha	ha	水稻、野菜	0.03	ha	ha
431	利用者	水稻、野菜	0.00	ha	ha	水稻、野菜	0	ha	ha
432	利用者	水稻、野菜	0.24	ha	ha	水稻、野菜	0.24	ha	ha
433	利用者	水稻、野菜	0.24	ha	ha	水稻、野菜	0.24	ha	ha
434	利用者	水稻、野菜	0.13	ha	ha	水稻、野菜	0.13	ha	ha
435	利用者	水稻、野菜	0.20	ha	ha	水稻、野菜	0.23	ha	ha
436	利用者	水稻、野菜	3.17	ha	ha	水稻、野菜	3.17	ha	ha
437	利用者	水稻、野菜	0.64	ha	ha	水稻、野菜	0.64	ha	ha
438	利用者	水稻、野菜	0.34	ha	ha	水稻、野菜	0.34	ha	ha
439	利用者	水稻、野菜	0.04	ha	ha	水稻、野菜	0.04	ha	ha
440	利用者	水稻、野菜	0.41	ha	ha	水稻、野菜	0.41	ha	ha
441	利用者	水稻、野菜	0.18	ha	ha	水稻、野菜	0.18	ha	ha
442	利用者	水稻、野菜	0.10	ha	ha	水稻、野菜	0.1	ha	ha
443	利用者	水稻、野菜	0.00	ha	ha	水稻、野菜	0	ha	ha
444	利用者	水稻、野菜	0.79	ha	ha	水稻、野菜	0.79	ha	ha
445	利用者	水稻、野菜	0.03	ha	ha	水稻、野菜	0.03	ha	ha
446	利用者	水稻、野菜	0.02	ha	ha	水稻、野菜	0.02	ha	ha
447	利用者	水稻、野菜	0.61	ha	ha	水稻、野菜	0.61	ha	ha
448	利用者	水稻、野菜	0.39	ha	ha	水稻、野菜	0.39	ha	ha
449	利用者	水稻、野菜	0.06	ha	ha	水稻、野菜	0.06	ha	ha
450	利用者	水稻、野菜	0.52	ha	ha	水稻、野菜	0.52	ha	ha
451	利用者	水稻、野菜	1.06	ha	ha	水稻、野菜	1.06	ha	ha
452	利用者	水稻、野菜	0.09	ha	ha	水稻、野菜	0.09	ha	ha
453	利用者	水稻、野菜	0.61	ha	ha	水稻、野菜	0.61	ha	ha
454	利用者	水稻、野菜	0.76	ha	ha	水稻、野菜	0.76	ha	ha
455	利用者	水稻、野菜	0.02	ha	ha	水稻、野菜	0.02	ha	ha
456	利用者	水稻、野菜	0.32	ha	ha	水稻、野菜	0.32	ha	ha
457	利用者	水稻、野菜	0.40	ha	ha	水稻、野菜	0.4	ha	ha
458	利用者	水稻、野菜	0.07	ha	ha	水稻、野菜	0.07	ha	ha
459	利用者	水稻、野菜	0.22	ha	ha	水稻、野菜	0.22	ha	ha
460	利用者	水稻、野菜	0.06	ha	ha	水稻、野菜	0.06	ha	ha
461	利用者	水稻、野菜	0.24	ha	ha	水稻、野菜	0.24	ha	ha
462	利用者	水稻、野菜	0.81	ha	ha	水稻、野菜	0.81	ha	ha
463	利用者	水稻、野菜	0.05	ha	ha	水稻、野菜	0.05	ha	ha
464	利用者	水稻、野菜	0.44	ha	ha	水稻、野菜	0.44	ha	ha
465	利用者	水稻、野菜	0.20	ha	ha	水稻、野菜	0.2	ha	ha
466	利用者	水稻、野菜	0.14	ha	ha	水稻、野菜	0.14	ha	ha
467	利用者	水稻、野菜	0.11	ha	ha	水稻、野菜	0.11	ha	ha
468	利用者	水稻、野菜	0.14	ha	ha	水稻、野菜	0.14	ha	ha
469	利用者	水稻、野菜	0.00	ha	ha	水稻、野菜	0	ha	ha
470	利用者	水稻、野菜	0.73	ha	ha	水稻、野菜	0.73	ha	ha
471	利用者	水稻、野菜	0.03	ha	ha	水稻、野菜	0.03	ha	ha
472	利用者	水稻、野菜	2.44	ha	ha	水稻、野菜	2.44	ha	ha
473	利用者	水稻、野菜	0.31	ha	ha	水稻、野菜	0.31	ha	ha
474	利用者	水稻、野菜	2.97	ha	ha	水稻、野菜	2.97	ha	ha
475	利用者	水稻、野菜	0.19	ha	ha	水稻、野菜	0.19	ha	ha
476	利用者	水稻、野菜	1.75	ha	ha	水稻、野菜	1.75	ha	ha
477	利用者	水稻、野菜	0.04	ha	ha	水稻、野菜	0.04	ha	ha
478	利用者	水稻、野菜	0.22	ha	ha	水稻、野菜	0.22	ha	ha
479	利用者	水稻、野菜	1.10	ha	ha	水稻、野菜	1.1	ha	ha
480	利用者	水稻、野菜	0.36	ha	ha	水稻、野菜	0.36	ha	ha
481	利用者	水稻、野菜	0.51	ha	ha	水稻、野菜	0.51	ha	ha
482	利用者	水稻、野菜	2.53	ha	ha	水稻、野菜	2.53	ha	ha
483	利用者	水稻、野菜	0.02	ha	ha	水稻、野菜	0.02	ha	ha
484	利用者	水稻、野菜	1.04	ha	ha	水稻、野菜	1.04	ha	ha
485	利用者	水稻、野菜	0.64	ha	ha	水稻、野菜	0.64	ha	ha
486	利用者	水稻、野菜	0.56	ha	ha	水稻、野菜	0.56	ha	ha
487	利用者	水稻、野菜	0.16	ha	ha	水稻、野菜	0.16	ha	ha
488	利用者	水稻、野菜	0.72	ha	ha	水稻、野菜	0.72	ha	ha
489	利用者	水稻、野菜	0.64	ha	ha	水稻、野菜	0.64	ha	ha
490	利用者	水稻、野菜	1.01	ha	ha	水稻、野菜	1.01	ha	ha
491	利用者	水稻、野菜	0.37	ha	ha	水稻、野菜	0.37	ha	ha
492	利用者	水稻、野菜	0.35	ha	ha	水稻、野菜	0.35	ha	ha
493	利用者	水稻、野菜	0.12	ha	ha	水稻、野菜	0.12	ha	ha
494	利用者	水稻、野菜	0.12	ha	ha	水稻、野菜	0.12	ha	ha
495	利用者	水稻、野菜	0.25	ha	ha	水稻、野菜	0.25	ha	ha
496	利用者	水稻、野菜	0.26	ha	ha	水稻、野菜	0.26	ha	ha
497	利用者	水稻、野菜	3.48	ha	ha	水稻、野菜	3.48	ha	ha
498	利用者	水稻、野菜	0.36	ha	ha	水稻、野菜	0.36	ha	ha
499	利用者	水稻、野菜	0.05	ha	ha	水稻、野菜	0.05	ha	ha
500	利用者	水稻、野菜	0.13	ha	ha	水稻、野菜	0.13	ha	ha
501	利用者	水稻、野菜	0.30	ha	ha	水稻、野菜	0.3	ha	ha
502	利用者	水稻、野菜	0.21	ha	ha	水稻、野菜	0.21	ha	ha
503	利用者	水稻、野菜	0.46	ha	ha	水稻、野菜	0.46	ha	ha
504	利用者	水稻、野菜	0.16	ha	ha	水稻、野菜	0.16	ha	ha
505	利用者	水稻、野菜	1.62	ha	ha	水稻、野菜	1.62	ha	ha
506	利用者	水稻、野菜	0.45	ha	ha	水稻、野菜	0.45	ha	ha

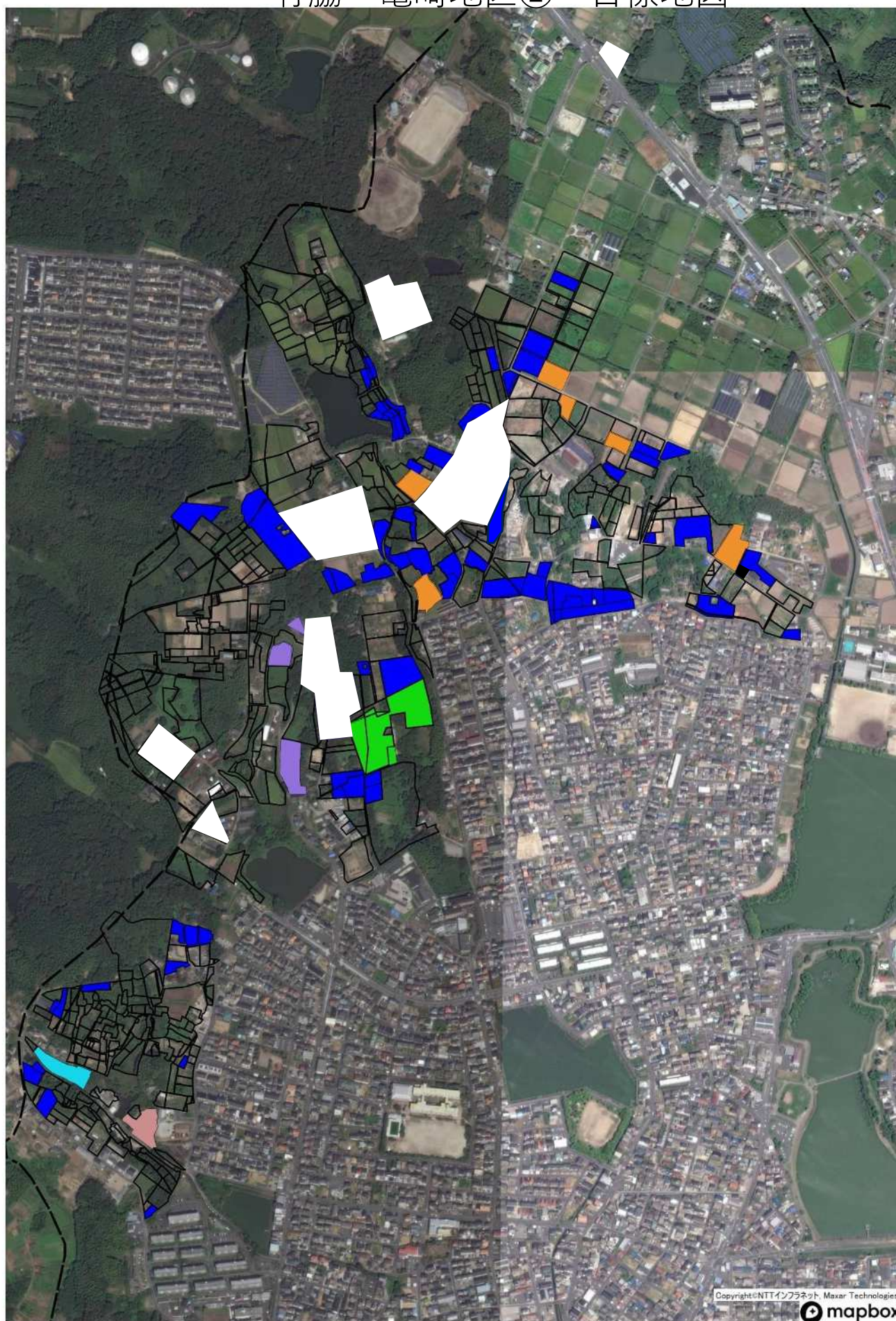
507	利用者	水稻、野菜	0.11	ha	ha	水稻、野菜	0.11	ha	ha	B
508	利用者	水稻、野菜	0.21	ha	ha	水稻、野菜	0.21	ha	ha	B
509	利用者	水稻、野菜	0.34	ha	ha	水稻、野菜	0.34	ha	ha	B
510	利用者	水稻、野菜	0.12	ha	ha	水稻、野菜	0.12	ha	ha	B
511	利用者	水稻、野菜	0.10	ha	ha	水稻、野菜	0.1	ha	ha	B
512	利用者	水稻、野菜	0.27	ha	ha	水稻、野菜	0.27	ha	ha	B
513	利用者	水稻、野菜	0.34	ha	ha	水稻、野菜	0.34	ha	ha	B
514	利用者	水稻、野菜	0.01	ha	ha	水稻、野菜	0.01	ha	ha	B
515	利用者	水稻、野菜	0.10	ha	ha	水稻、野菜	0.1	ha	ha	B
516	利用者	水稻、野菜	0.29	ha	ha	水稻、野菜	0.29	ha	ha	B
517	利用者	水稻、野菜	0.69	ha	ha	水稻、野菜	0.69	ha	ha	B
518	利用者	水稻、野菜	0.40	ha	ha	水稻、野菜	0.4	ha	ha	B
519	利用者	水稻、野菜	0.10	ha	ha	水稻、野菜	0.1	ha	ha	B
520	利用者	水稻、野菜	0.09	ha	ha	水稻、野菜	0.09	ha	ha	B
521	利用者	水稻、野菜	2.67	ha	ha	水稻、野菜	2.67	ha	ha	B
522	利用者	水稻、野菜	0.15	ha	ha	水稻、野菜	0.15	ha	ha	B
523	利用者	水稻、野菜	0.57	ha	ha	水稻、野菜	0.57	ha	ha	B
524	利用者	水稻、野菜	0.31	ha	ha	水稻、野菜	0.31	ha	ha	B
525	利用者	水稻、野菜	0.34	ha	ha	水稻、野菜	0.34	ha	ha	B
526	利用者	水稻、野菜	0.05	ha	ha	水稻、野菜	0.05	ha	ha	B
527	利用者	水稻、野菜	0.03	ha	ha	水稻、野菜	0.03	ha	ha	B
528	利用者	水稻、野菜	0.09	ha	ha	水稻、野菜	0.09	ha	ha	B
529	利用者	水稻、野菜	0.07	ha	ha	水稻、野菜	0.07	ha	ha	B
530	利用者	水稻、野菜	0.08	ha	ha	水稻、野菜	0.08	ha	ha	B
531	利用者	水稻、野菜	0.12	ha	ha	水稻、野菜	0.12	ha	ha	B
532	利用者	水稻、野菜	0.22	ha	ha	水稻、野菜	0.22	ha	ha	B
533	利用者	水稻、野菜	0.11	ha	ha	水稻、野菜	0.11	ha	ha	B
534	利用者	水稻、野菜	0.49	ha	ha	水稻、野菜	0.49	ha	ha	B
535	利用者	水稻、野菜	0.02	ha	ha	水稻、野菜	0.02	ha	ha	B
536	利用者	水稻、野菜	0.13	ha	ha	水稻、野菜	0.13	ha	ha	B
537	利用者	水稻、野菜	0.21	ha	ha	水稻、野菜	0.21	ha	ha	B
538	利用者	水稻、野菜	0.06	ha	ha	水稻、野菜	0.06	ha	ha	B
539	利用者	水稻、野菜	0.12	ha	ha	水稻、野菜	0.12	ha	ha	B
540	利用者	水稻、野菜	0.10	ha	ha	水稻、野菜	0.1	ha	ha	B
541	利用者	水稻、野菜	0.34	ha	ha	水稻、野菜	0.34	ha	ha	B
542	利用者	水稻、野菜	0.19	ha	ha	水稻、野菜	0.19	ha	ha	B
543	利用者	水稻、野菜	0.29	ha	ha	水稻、野菜	0.29	ha	ha	B
544	利用者	水稻、野菜	0.10	ha	ha	水稻、野菜	0.1	ha	ha	B
545	利用者	水稻、野菜	0.30	ha	ha	水稻、野菜	0.3	ha	ha	B
546	利用者	水稻、野菜	0.09	ha	ha	水稻、野菜	0.09	ha	ha	B
547	利用者	水稻、野菜	0.48	ha	ha	水稻、野菜	0.48	ha	ha	B
548	利用者	水稻、野菜	0.12	ha	ha	水稻、野菜	0.12	ha	ha	B
549	利用者	水稻、野菜	0.11	ha	ha	水稻、野菜	0.11	ha	ha	B
550	利用者	水稻、野菜	0.22	ha	ha	水稻、野菜	0.22	ha	ha	B
551	利用者	水稻、野菜	0.17	ha	ha	水稻、野菜	0.17	ha	ha	B
552	利用者	水稻、野菜	0.33	ha	ha	水稻、野菜	0.33	ha	ha	B
553	利用者	水稻、野菜	0.02	ha	ha	水稻、野菜	0.02	ha	ha	B
554	利用者	水稻、野菜	0.05	ha	ha	水稻、野菜	0.05	ha	ha	B
555	利用者	水稻、野菜	0.14	ha	ha	水稻、野菜	0.14	ha	ha	B
556	利用者	水稻、野菜	0.43	ha	ha	水稻、野菜	0.43	ha	ha	B
557	利用者	水稻、野菜	9.40	ha	ha	水稻、野菜	9.4	ha	ha	B
558	利用者	水稻、野菜	1.25	ha	ha	水稻、野菜	1.25	ha	ha	B
559	利用者	水稻、野菜	1.60	ha	ha	水稻、野菜	1.6	ha	ha	B
560	利用者	水稻、野菜	0.07	ha	ha	水稻、野菜	0.07	ha	ha	B
561	利用者	果樹	0.33	ha	ha	果樹	0.33	ha	ha	B
562	利用者	水稻、野菜	0.11	ha	ha	水稻、野菜	0.11	ha	ha	B
563	利用者	水稻、野菜	2.01	ha	ha	水稻、野菜	2.01	ha	ha	B
564	利用者	水稻、野菜	0.62	ha	ha	水稻、野菜	0.62	ha	ha	B
565	利用者	水稻、野菜	0.14	ha	ha	水稻、野菜	0.14	ha	ha	B
566	利用者	水稻、野菜	0.31	ha	ha	水稻、野菜	0.31	ha	ha	B
567	利用者	水稻、野菜	2.65	ha	ha	水稻、野菜	2.65	ha	ha	B
568	利用者	水稻、野菜	0.18	ha	ha	水稻、野菜	0.18	ha	ha	B

有脇・亀崎地区① 目標地図



数字：担い手 A:担う者（規模拡大）
 B:担う者（現状維持）

有脇・亀崎地区② 目標地図



■	5
■	12
■	17
■	64
■	66
■	B
	施設
	その他
→	今後検討

数字：担い手

- A:担う者
(規模拡大)
- B:担う者
(現状維持)

乙川地区① 目標地図



■	28
■	30
■	47
■	66
■	78
■	B
■	施設
その他	
→今後検討	

数字：担い手

A:担う者
(規模拡大)
B:担う者
(現状維持)

乙川地区② 目標地図



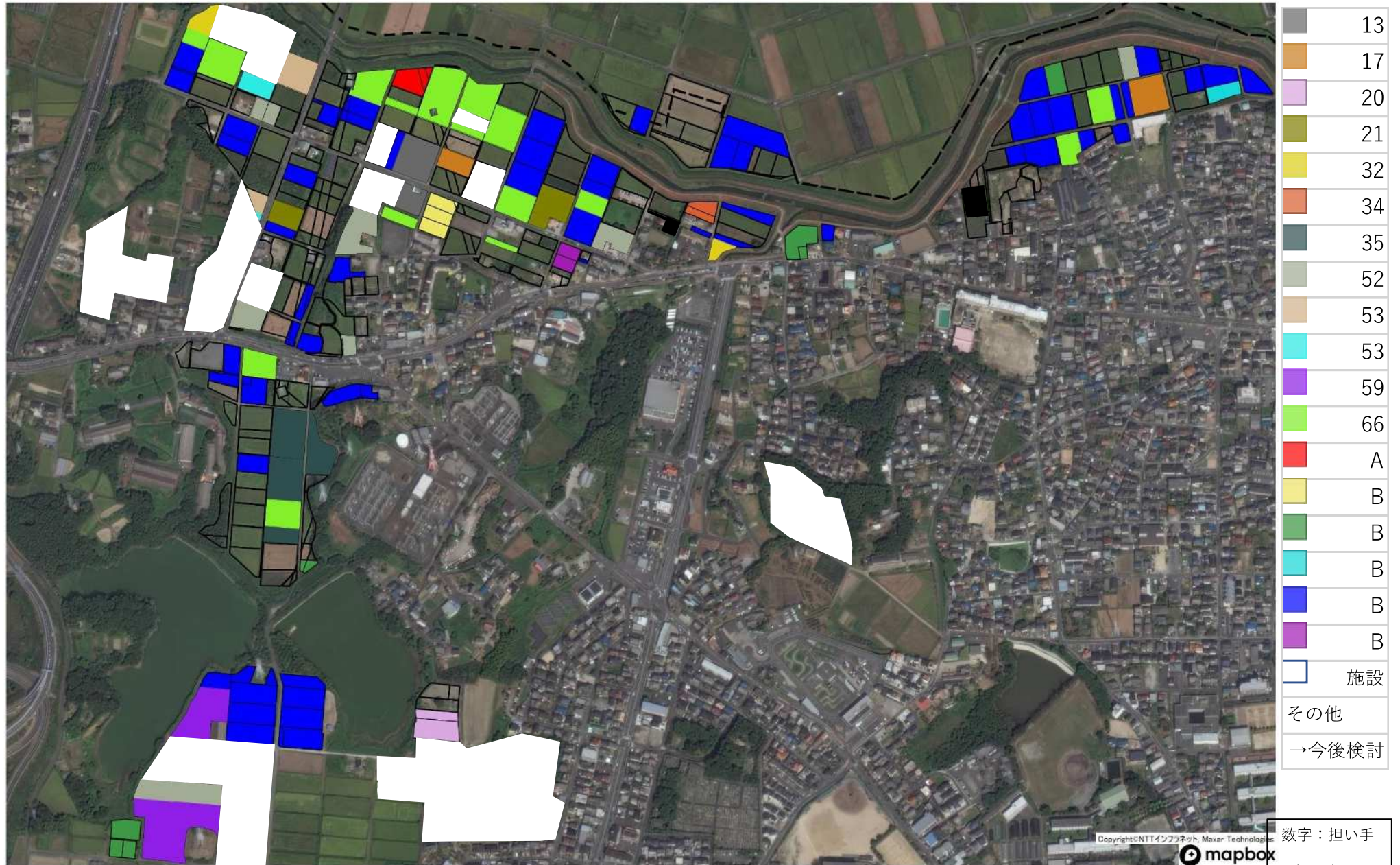
	47
	66
	B
	施設
その他	
→今後検討	

数字：担い手

A:担う者
(規模拡大)

B:担う者
(現状維持)

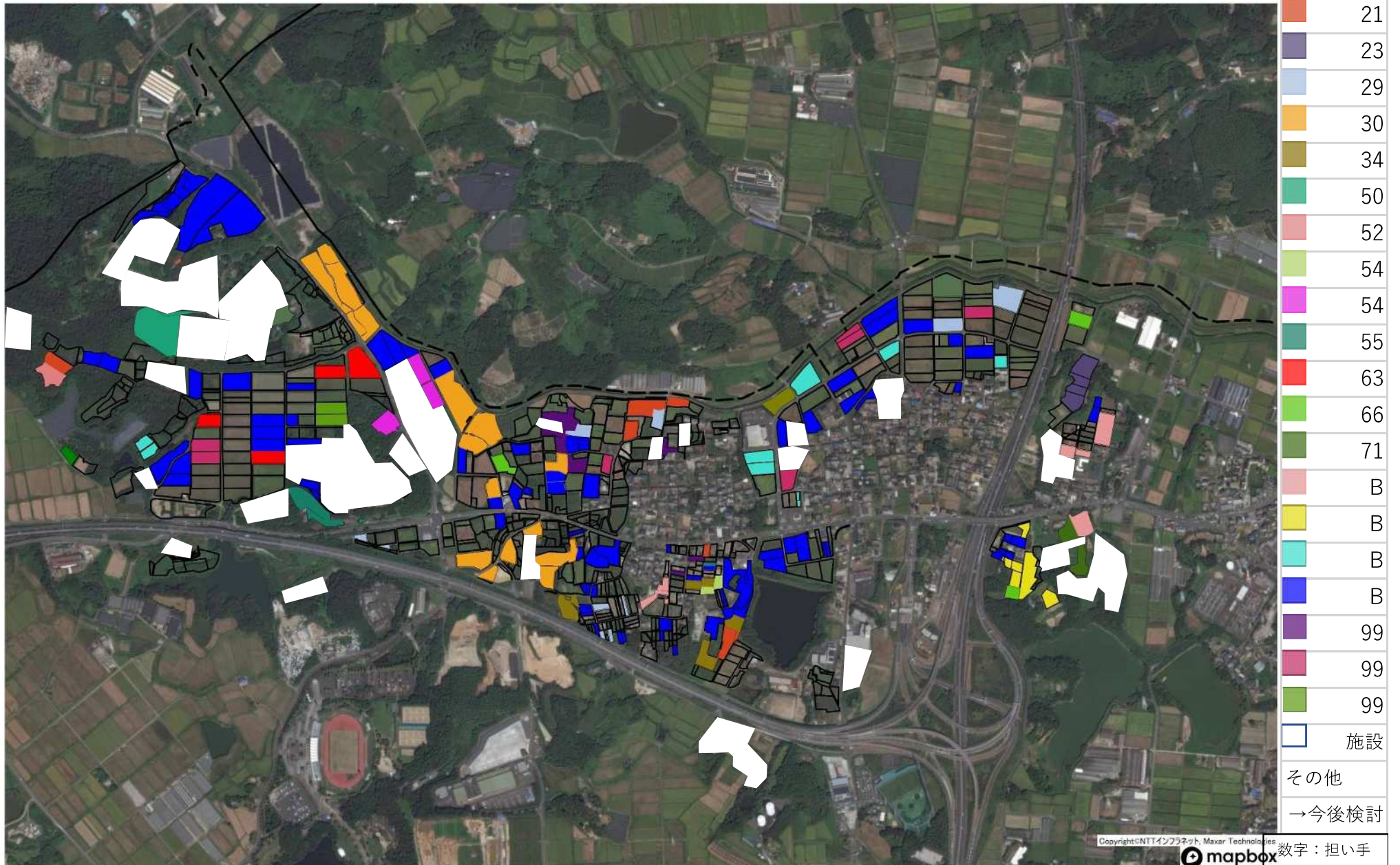
岩滑・半田地区① 目標地図



数字：担い手

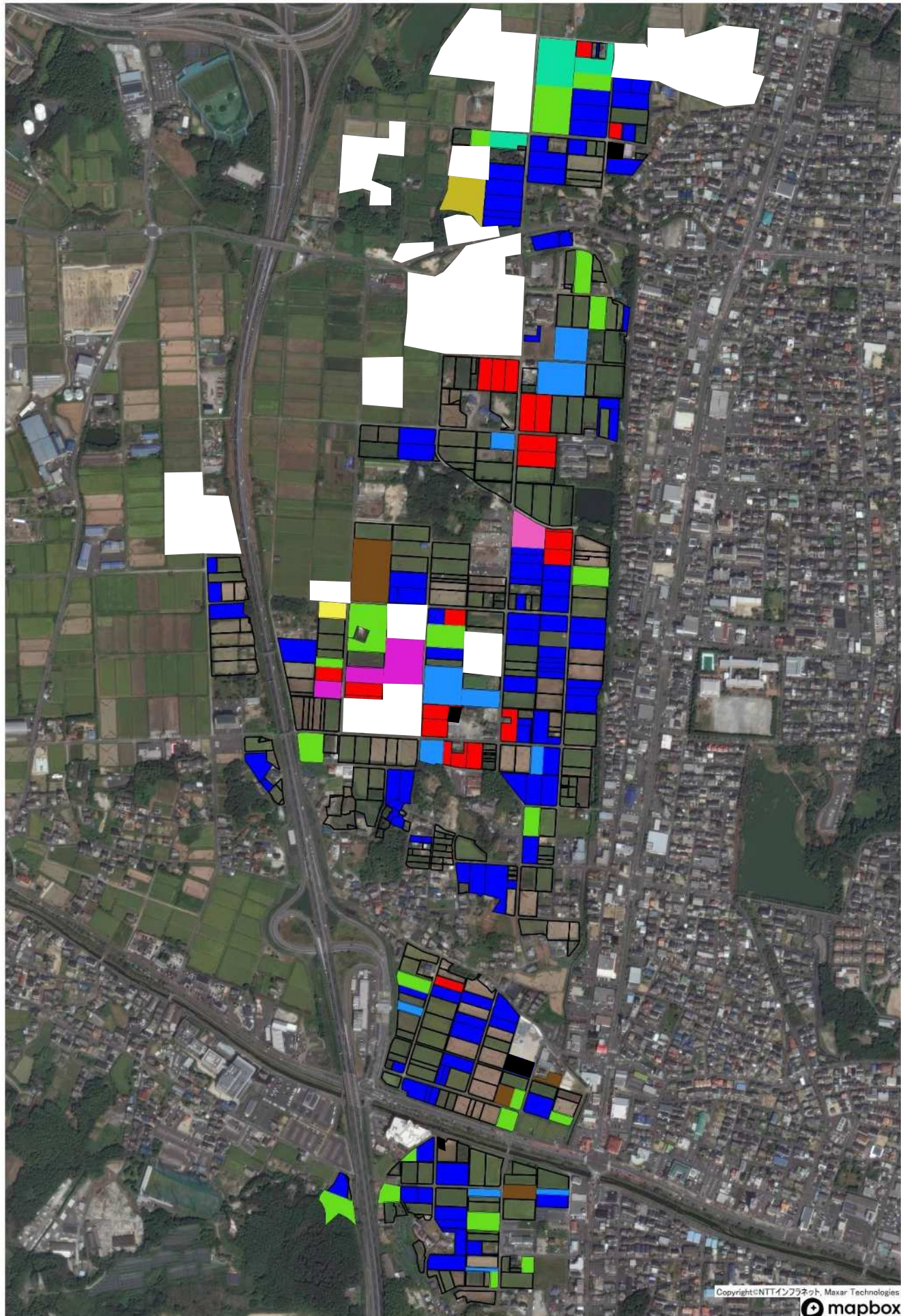
A:担う者
(規模拡大)
B:担う者
(現状維持)

岩滑・半田地区② 目標地図



数字：担い手
 A:担う者
 (規模拡大)
 B:担う者
 (現状維持)

成岩地区① 目標地図

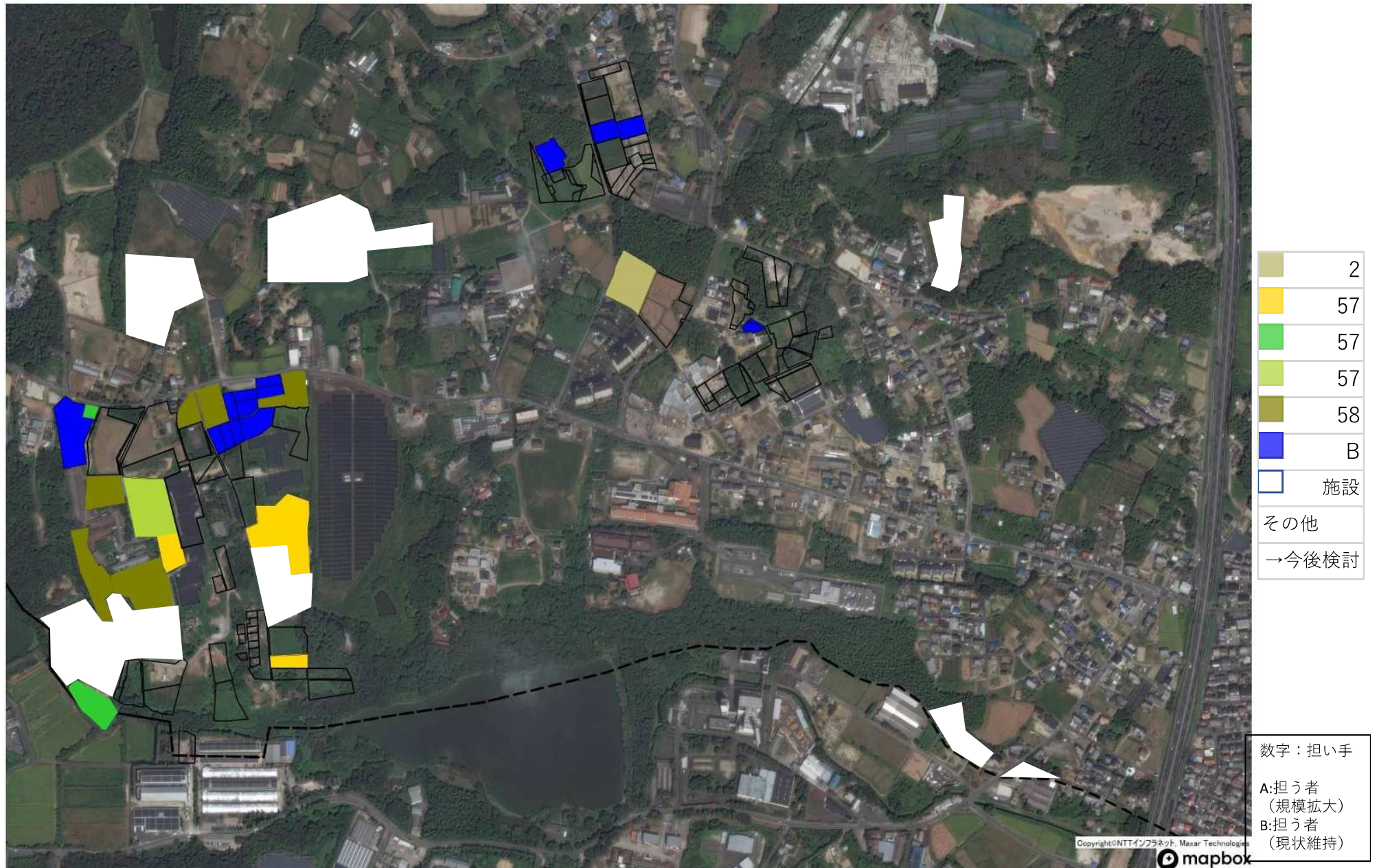


	26
	34
	49
	51
	59
	63
	66
	A
	B
	B
	B
	施設
	その他
	→今後検討

数字：担い手

A:担う者
(規模拡大)
B:担う者
(現状維持)

成岩地区② 目標地図



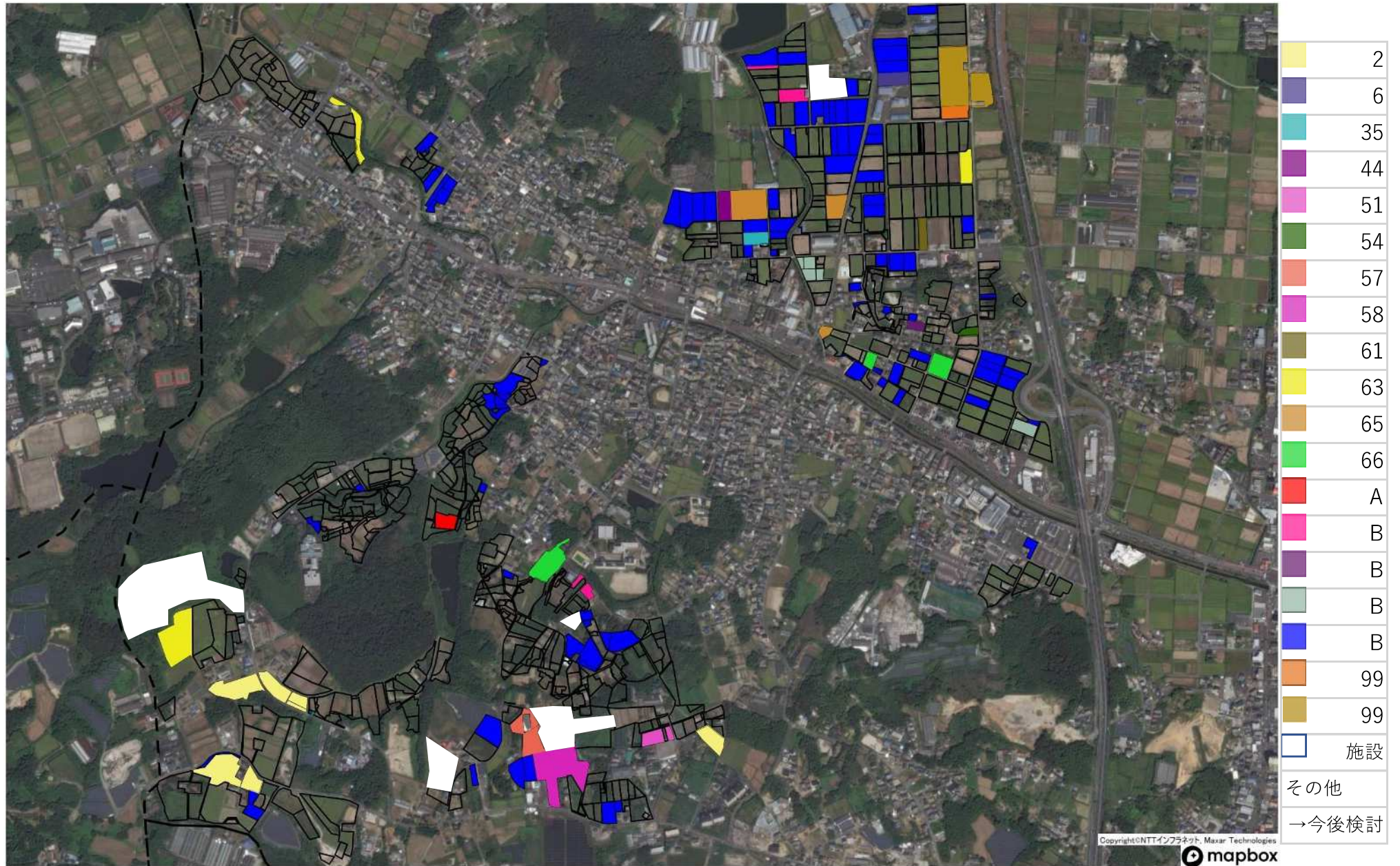
板山地区① 目標地図



	2
	6
	6
	11
	19
	21
	22
	30
	39
	44
	49
	53
	61
	63
	66
	A
	B
	B
	B
	B
	B
	B
	99
	99
	施設
	その他
	→今後検討

数字：担い手 A:担う者（規模拡大）
B:担う者（現状維持）

板山地区② 目標地図



数字：担い手 A:担う者（規模拡大）
 B:担う者（現状維持）