

おつひ小学校区 / 地域の未来ミーティング

～みんなで作ろう！地域の拠点～



2月27日(金)夜、乙川東小学校2階図書室で「おつひ小学校区 地域の未来ミーティング」【基本設計編】の5回目を開催しました。参加者は、小中学生を含めた地域のみなさんや市職員、事務局運営スタッフも含めて38人でした。

Season2最終回となったこの日のテーマは、「みんなで考えた、おつひの未来」。設計チームから、これまでのみんなのアイデアを基につくり上げた基本設計のお披露目をした後、6グループに分かれ「これまでの声が活かされてる!」「こんな風に使いたい!」のアイデアを出し合い意見交換。最後に、これまでワークショップに参加して「気づき、学び、感じたこと」と、それを受けた「私の約束・宣言」をカードに書いてグループ内で発表しました。

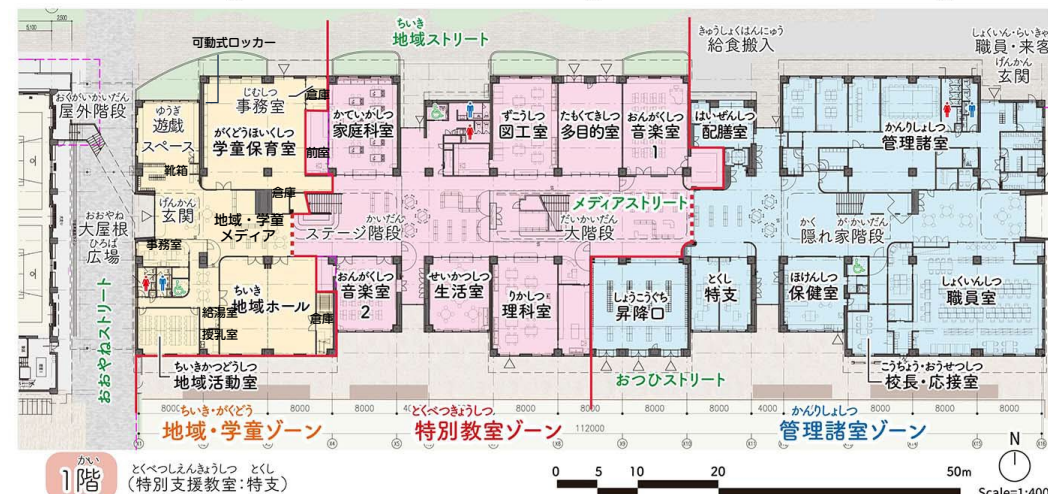
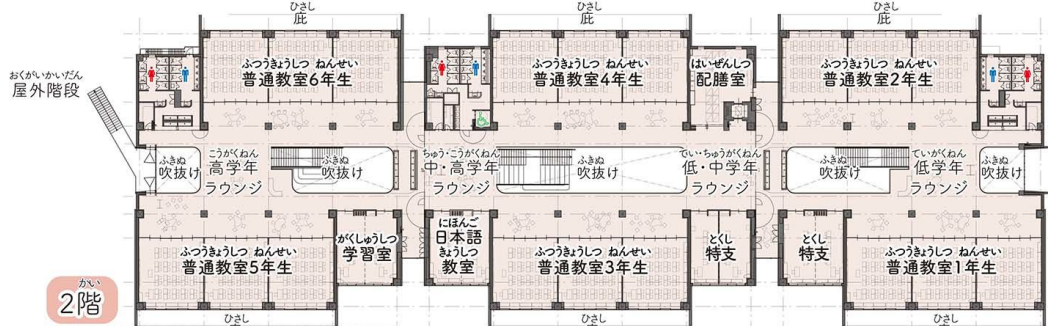
Season2【基本設計編】

NEWS LETTER 5

1 株式会社石本建築事務所より プチレク「基本設計お披露目プレゼン」



- ・自転車や徒歩で来る地域の人は東西南北の4か所から出入り。
- ・建物1階の真ん中を東西に長く貫くメディアストリート(図書スペース)が一番の特徴。夕方以降や土日は地域の人も本を読んだり、自由に使うことができます。
- ・音楽室、調理室などの特別教室も授業で使っていない時は地域の皆さんが使えます。
- ・2階は、子どもたちだけが過ごす空間。吹抜で、1階と2階それぞれの様子を感じ合えます。
- ・玄関を通して、地域と学童それぞれのエリアに行きやすくなりました。
- ・学童保育室や遊戯スペースは、夕方まで地域の人が使えます。
- ・西側の地域・学童玄関に入って正面にある、地域・学童メディアは、地域の方々が本や新聞を読めるスペースがあります。一角には畳の小上がりもあります。
- ・地域ホールは間仕切り可能。
- ・学童保育室と家庭科室は行き来できるようになっていて、洗濯機や冷蔵庫を共用できます。



Scale: 1:400

② グループワーク「みんなで作った基本設計～ここが好き/ここが大事」

6グループに分かれ、図面を見ながら「■これまでの声が活かされてる！」と「■こんな風に使いたい！（こんなことに気を付けたい！）」のアイデアをふせんに書き、該当箇所に貼り出しながら意見交換しました。



これまでの声が活かされてる！

- 地域・学童ゾーンがまとめて使いやすくなった
- 学童玄関の近くに受付がある
- 児童が落ち着ける場所がある
- 学童保育室の可動式ロッカー反映され良かった
- 地域・学童メディアの畳で寝転んで本が読める
- メディアストリートが広く、居心地がよさそう
- ステージ階段はいろんな使い方ができそう
- 休日でも学校の本が読める
- 吹抜けが開放感あってすごい！
- 特別教室が使えるのは中学生にとってうれしい
- かくれがかいだんがあつていいな
- 2階ラウンジ 机がたくさんあってみんなで使える
- 多目的トイレがたくさん！屋外トイレもある
- 大屋根スペース、色々できそう（イベント）
- 野菜農園が校舎南になって良かった
- 地域ストリートいい！シンボルになる！
- 駐車場がいっぱいある
- セキュリティがしっかりして安心
- 全体の動線がいい！入口も4か所！

こんな風に使いたい！

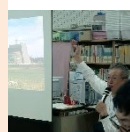
- 乳幼児を連れてお母さん達も寄っていきたくなる地域スペースにしたい
- 遊戯スペースで遊ぶ子どもを地域の人で優しく見守る
- 活動日が重なった場合は話し合い、ゆずり合い
- メディアストリートは活用方法が無限大！すごく楽しみ！
- 特別教室で色々な講座があるといい
- 地域の人と小学生・学童と一緒に行える活動があるといい
- 隠れ家階段で読み聞かせ、映画
- みんなで避難訓練してみたい！！
- 地域の様々な備品が入る心配
- 大屋根は、人がいっぱい集まれるように机やベンチを置いてほしい！
- 低学年広場と正門が近いので、飛び出しには気をつけたい。
- もっと花壇や緑あふれる学校に！
- セキュリティはモラルに頼るだけでなく、しっかりしたい！
- 学童スペースにトイレがあるといいな
- 2階、特別教室の近くにトイレがあると嬉しいな
- 半田市初の複合施設なので、他のところのいいお手本になるといい。地域、学校が共に力を合わせていい施設にしていけるといいな！



③ プチレク「さあ、これから～みんなで作るって？」

ファシリテーターTAKEZO から、この先の市民の関わり方について、他市町の事例を紹介。

基本設計から、管理運営、工事、開館準備、そして開館後の運営まで…一緒に関わることで愛着がわく。これからもみんなで一緒にこの施設をつくっていけるといいかなと思います。



ひとことアンケートより 様々な意見が現実的にカタチになっていて感動しました／いろんな所に子どもが喜びそうなワクワクが隠されていて素晴らしいかったです！／地域の活性化に熱心な方々が大勢いると感じました／色々な立場の人や、若い人の声を聞いて、とても貴重な場だった／こうやって地域の方々とおつひの未来について話せるのがとても嬉しいです！／完成した時、我々学生も運営スタッフ側として役に立ちたいです！／マイナス面を発言する場がほしい ほか

④ チェックアウト

★プラスの思いを共有することで、素敵なアイデアができてくる瞬間を何度も味わいました



★意見なんて言っても、どうせもう決まってるんでしょ!?と思っていたけど、反映されていてうれしかった!!

★計画から関わると、愛着がわいて大切にする気持ちが強くなる

★ミーティングを通じて、新しく関わった人もいるし、つられる前から交流の場になれていてすごと思いました

★多様な考え方がある事を実感した

★新しくできる施設が、ここに暮らす人にとって良いものであるように、皆さんが願ってくれていて、真剣に考えてくれていて、とっても感動しました

★これからも可能な限り参加し続けます

★完成したら、大切に利用します！

★おつひ小学校を通じ、地元への「愛」をさらに深める取り組みをします！

★もっとたくさんの方とお話して、すてきなおつひをつくります！ ほか



半田市役所 市民協働課

TEL (0569) 84-0609

FAX (0569) 84-0672

✉ s-kyodo@city.handa.lg.jp