



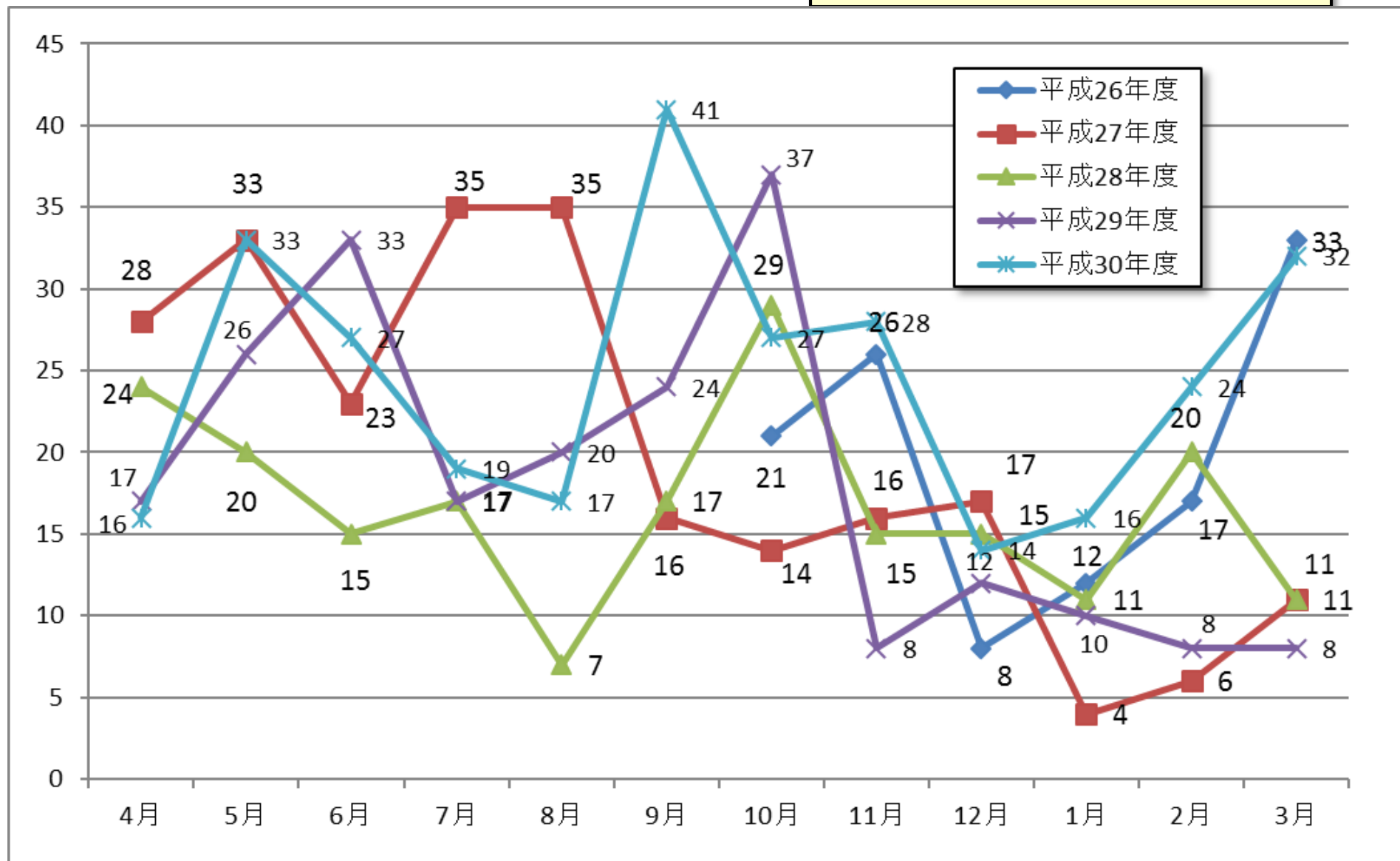
「マイレポはんだ」 運用状況

2019年4月
愛知県半田市

1. 投稿件数の推移

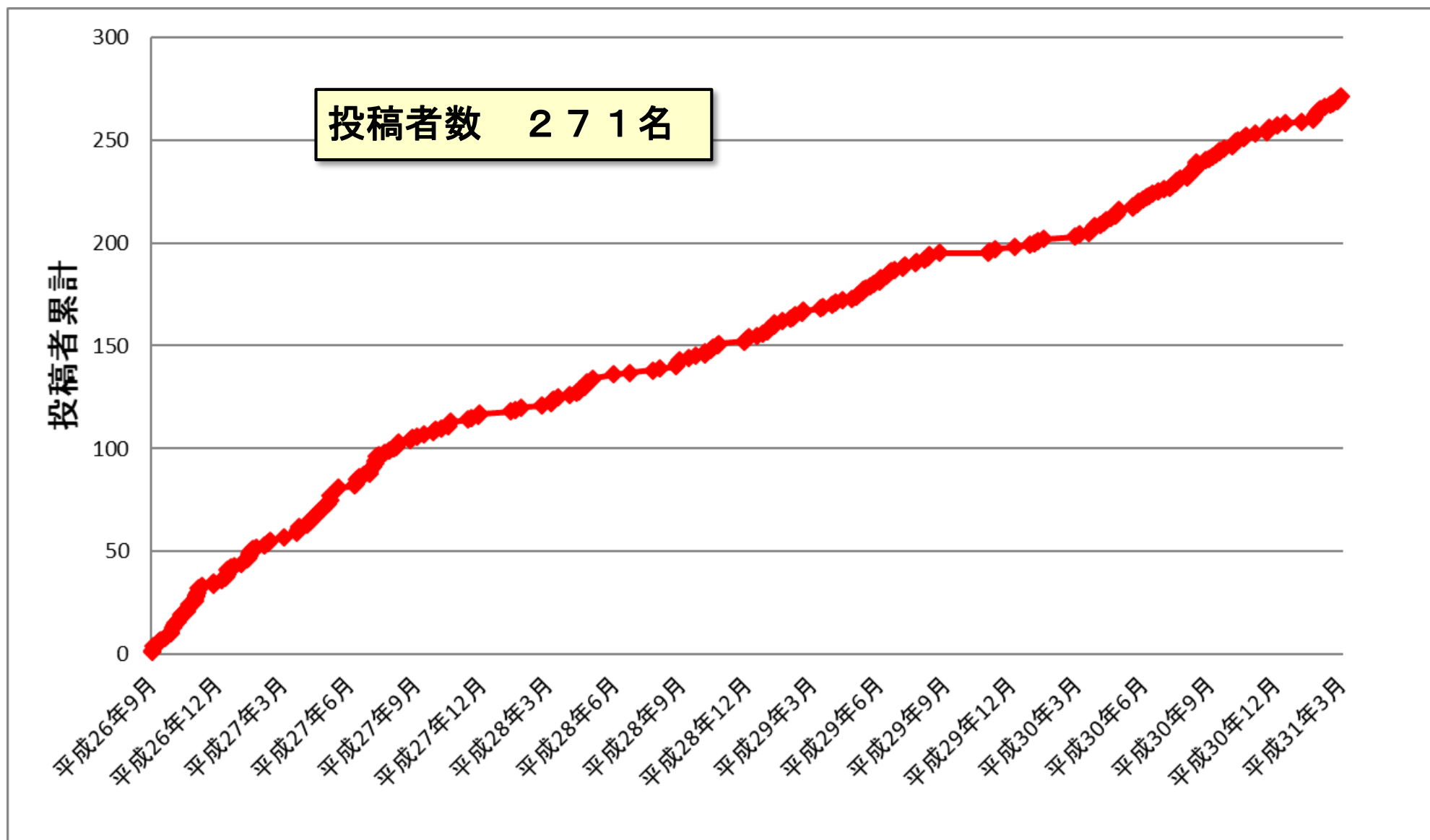


件数	1070件
平均	0.65件/日



平成31年3月31日時点

2. 投稿者の累計



平成31年3月31日時点

3. 対応状況



ステータス	件数	割合
投稿	0件	0.0%
議論中	5件	0.5%
対応中	49件	4.6%
対応予定有	28件	2.6%
対応不可	48件	4.5%
連絡済	149件	13.9%
解決済	791件	73.9%
合計	1070件	

平成31年3月31日時点

4. カテゴリ別件数



	道路	交通安全	水路	雑草	防犯灯	公園	ゴミ	公共施設	いいね	その他
平成26年度	61	11	19	2	12	10	4	3	1	10
平成27年度	98	55	46	21	19	15	6	7	1	20
平成28年度	70	27	22	26	16	18	6	5	0	11
平成29年度	92	28	21	20	16	14	13	5	0	11
平成30年度	78	60	28	25	17	24	17	10	4	31
合計	399	181	136	94	80	81	46	30	6	83
(下段%)	35.1	15.9	12.0	8.3	7.0	7.1	4.0	2.6	0.5	7.3



63.0%

平成31年3月31日時点



5. 対応部署別件数

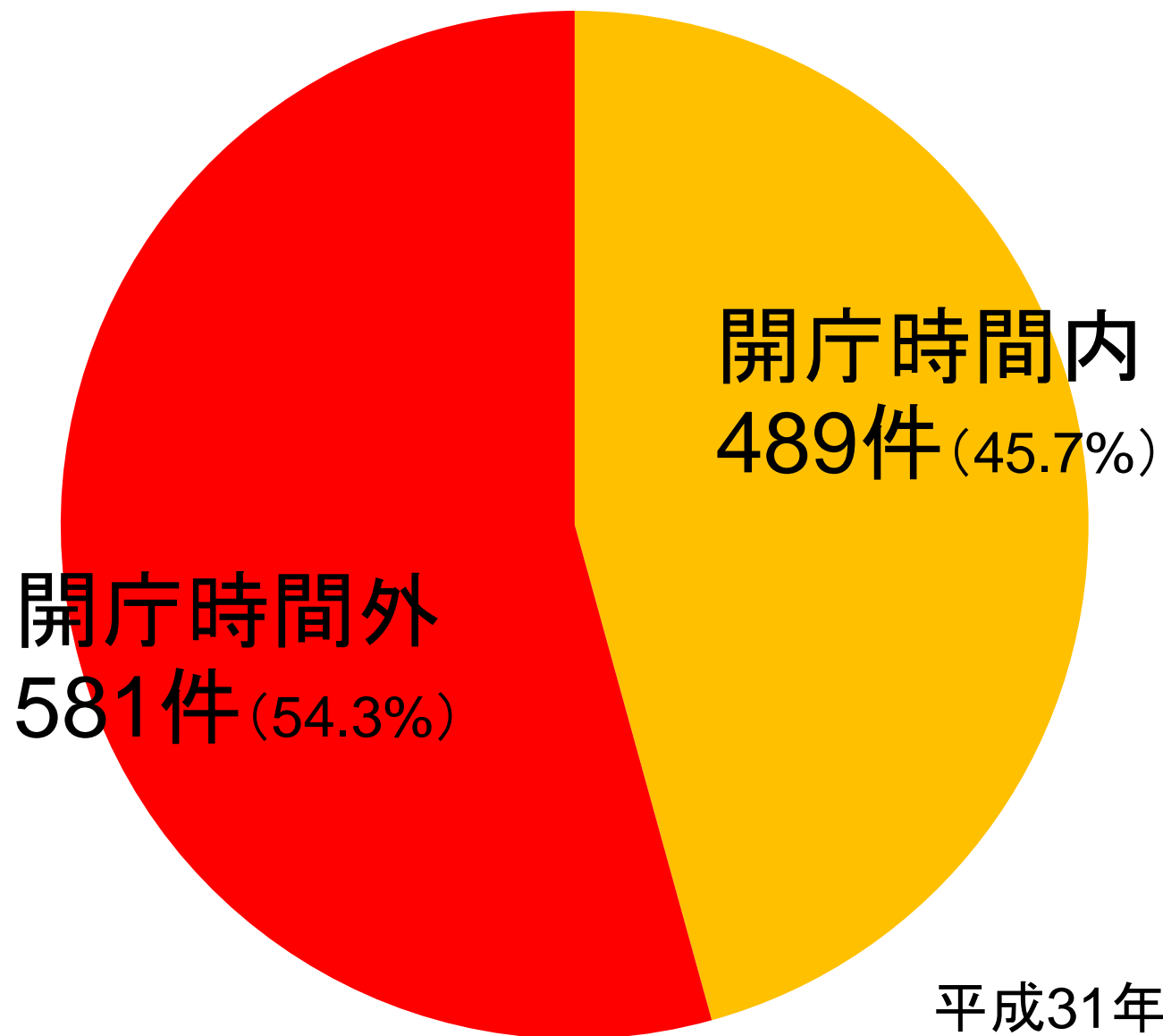
	対応部署	合計	
1	土木課	635件	59.4%
2	防災交通課	175件	16.4%
3	都市計画課	127件	11.9%
4	クリーンセンター	33件	3.1%
5	市街地整備課	12件	1.1%
6	建築課	20件	1.9%
7	環境課	15件	1.4%
8	市民協働課	13件	1.2%
9	経済課	6件	0.6%
9	下水道課	6件	0.6%
9	学校教育課	6件	0.6%

} 上位3つで
87.7%

	対応部署	合計	
12	博物館	4件	0.4%
12	上水道課	4件	0.4%
14	財政課	3件	0.3%
15	観光課	2件	0.2%
15	スポーツ課	2件	0.3%
	...		

平成31年3月31日時点

6. 投稿時間



平成31年3月31日時点

7. 対応日数



(1) 短期区切り

対応日数	件数
0日	56件
1日	74件
2日	63件
3日	56件
4日	60件
5日	35件
6日	22件
7日	23件
7日以内計	389件 (36.4%)

(2) 中長期区切り

対応日数	件数	
0日～30日	688件	64.3%
31日～60日	178件	16.6%
61日～90日	62件	5.8%
90日～180日	32件	3.0%
181日以上	21件	2.0%

平成31年3月31日時点