



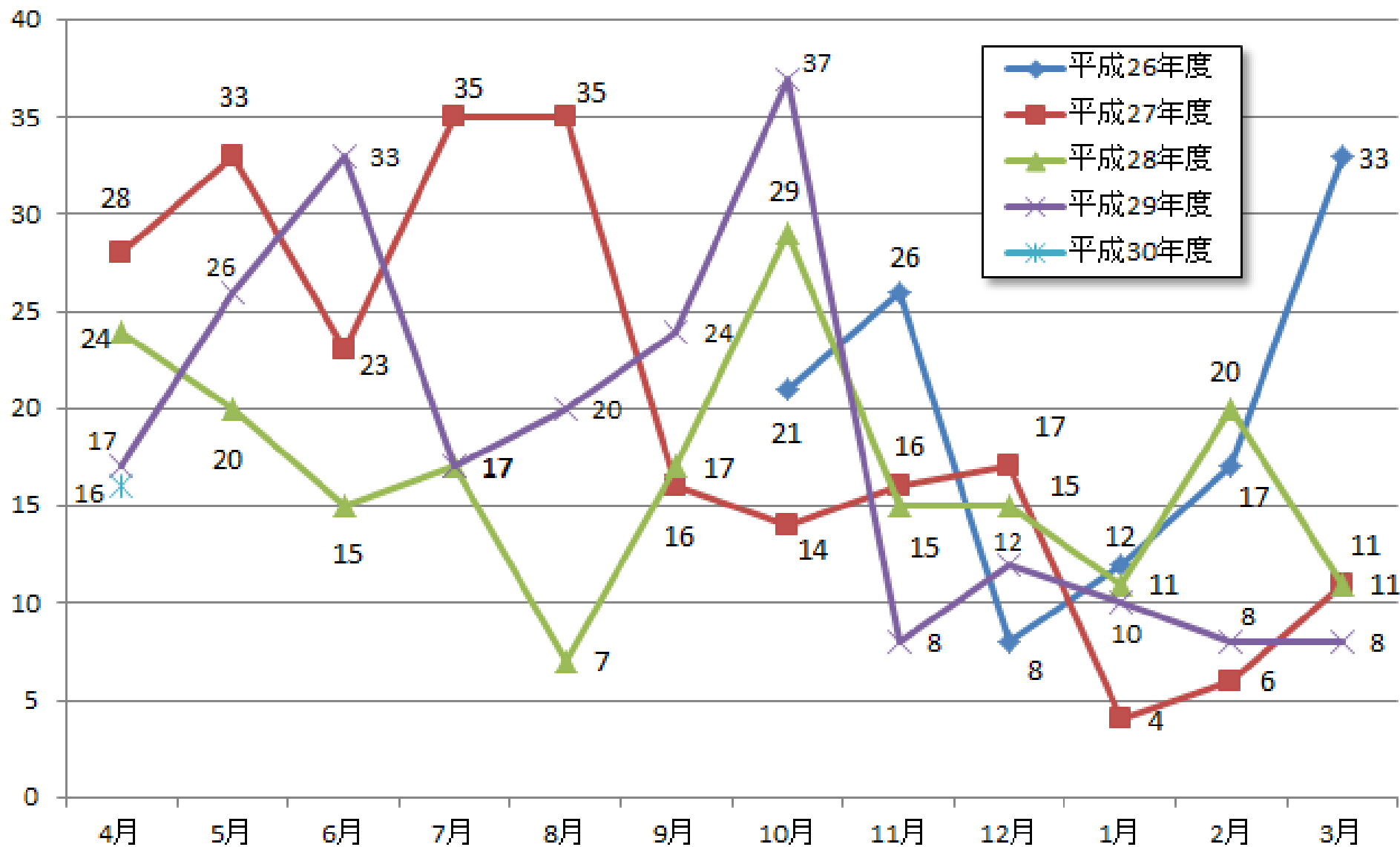
# 「マイレポはんだ」 運用状況

2018年5月  
愛知県半田市

# 1. 投稿件数の推移

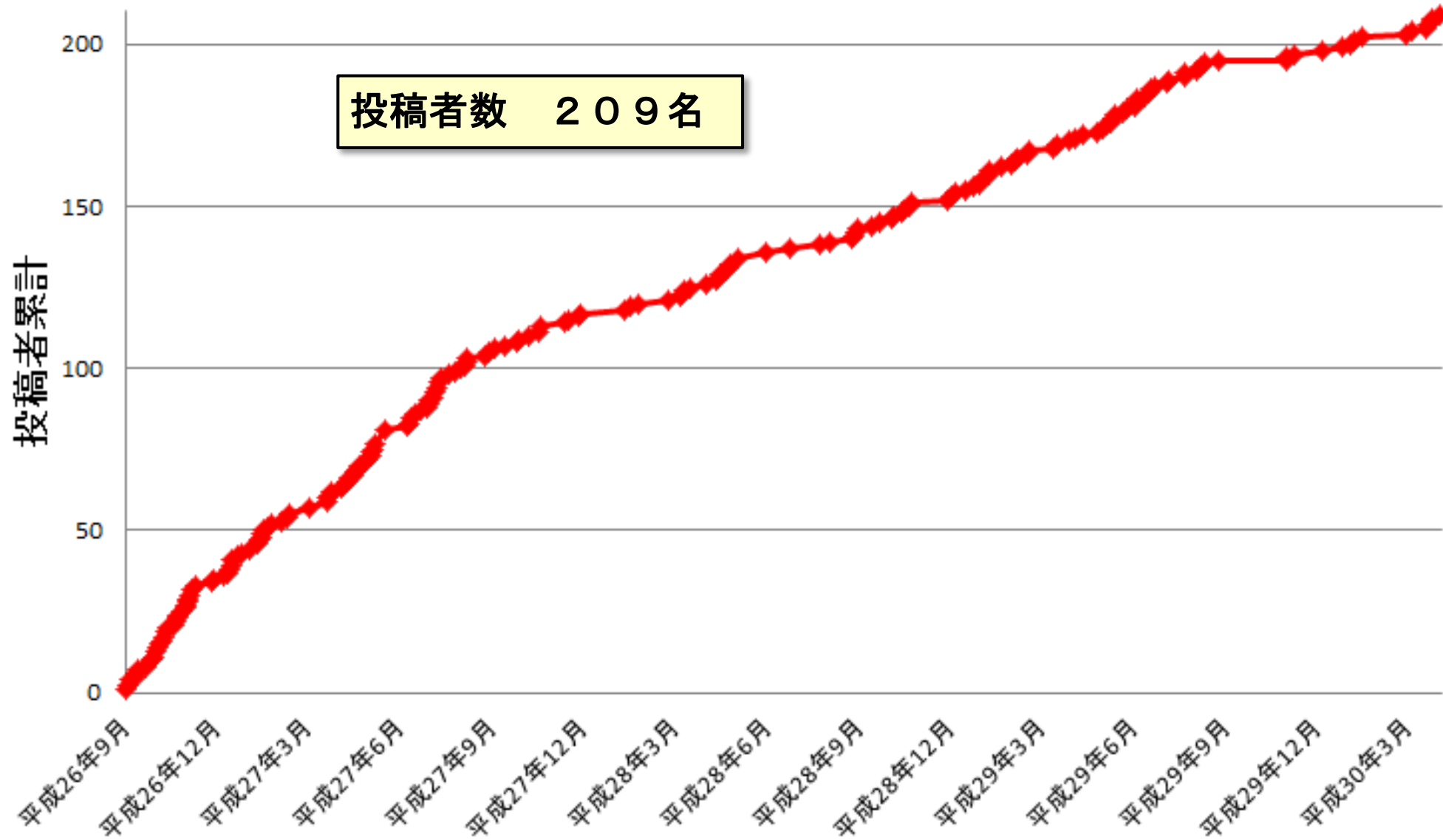


件数	792件
平均	0.61件/日



平成30年4月30日時点

## 2. 投稿者の累計



平成30年4月30日時点

### 3. 対応状況



ステータス	件数	割合
投稿	0件	0.0%
議論中	7件	0.9%
対応中	29件	3.7%
対応予定有	11件	1.4%
対応不可	38件	4.8%
連絡済	112件	14.1%
解決済	595件	75.1%
合計	792件	

平成30年4月30日時点

# 4. カテゴリ別件数



	道路	交通安全	水路	雑草	防犯灯	公園	ゴミ	公共施設	いいね	その他
平成26年度	61	11	19	2	12	10	4	3	1	10
平成27年度	98	55	46	21	19	15	6	7	1	20
平成28年度	70	27	22	26	16	18	6	5	0	11
平成29年度	92	28	21	20	16	14	13	5	0	11
平成30年度	7	4	0	2	0	1	0	1	0	1
<b>合計</b>	<b>328</b>	<b>125</b>	<b>108</b>	<b>71</b>	<b>63</b>	<b>58</b>	<b>29</b>	<b>21</b>	<b>2</b>	<b>53</b>
(下段%)	38.2	14.6	12.6	8.3	7.3	6.8	3.4	2.4	0.2	6.2



65.4%

平成30年4月30日時点



# 5. 対応部署別件数

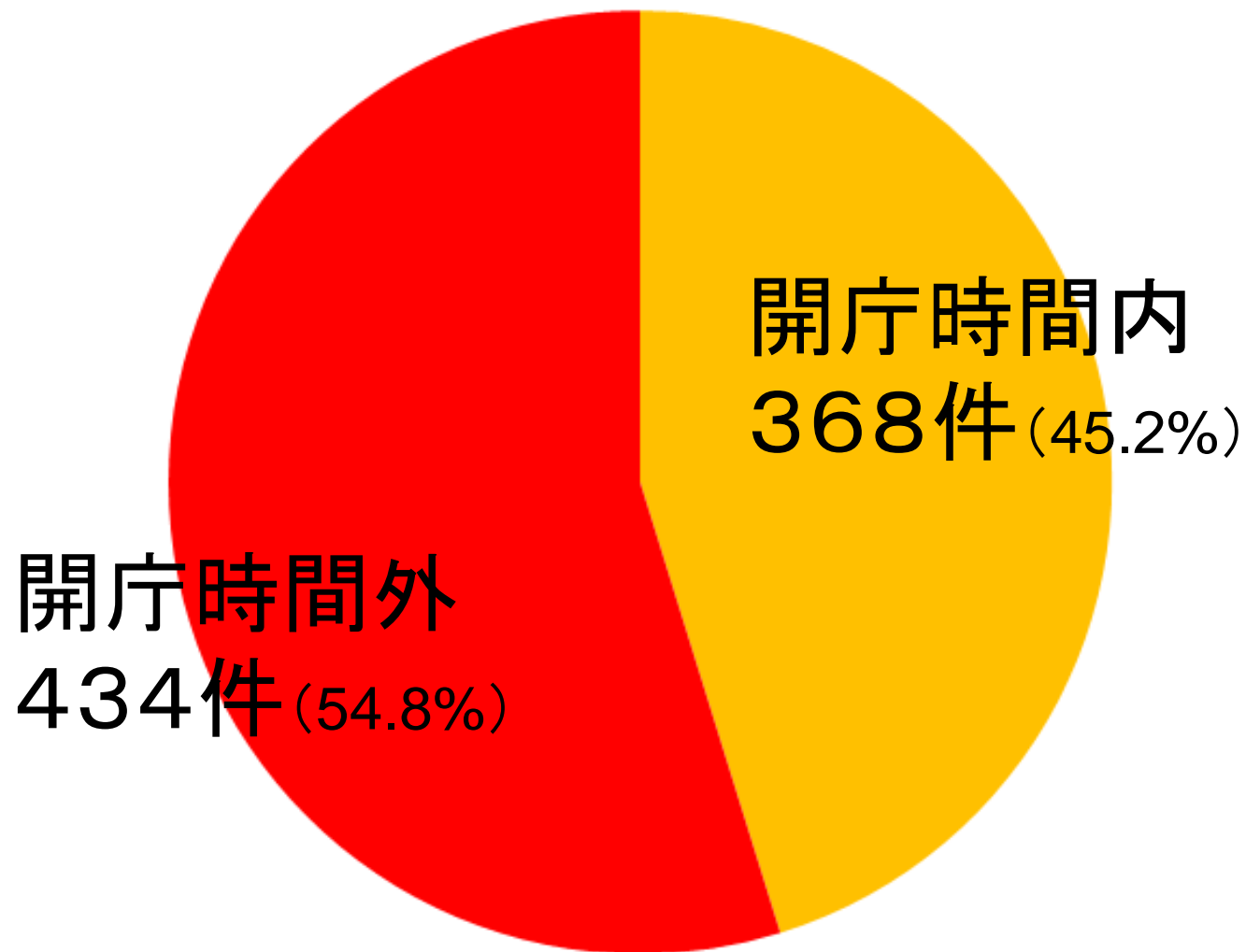
	対応部署	合計	
1	土木課	485件	61.2%
2	防災交通課	135件	17.0%
3	都市計画課	87件	11.0%
4	クリーンセンター	17件	2.1%
5	市街地整備課	11件	1.4%
6	建築課	10件	1.3%
7	環境課	10件	1.3%
8	経済課	5件	0.6%
8	下水道課	5件	0.6%
8	市民協働課	5件	0.6%

} 上位3つで  
89.3%

	対応部署	合計	
11	学校教育課	4件	0.5%
11	博物館	4件	0.5%
13	上水道課	4件	0.5%
13	財政課	3件	0.4%
15	観光課	2件	0.3%
15	スポーツ課	2件	0.3%
17	子育て支援課	1件	0.1%
17	総務課	1件	0.1%

平成30年4月30日時点

## 6. 投稿時間



平成30年4月30日時点

# 7. 対応日数



## (1) 短期区切り

対応日数	件数
0日	40件
1日	52件
2日	42件
3日	37件
4日	44件
5日	30件
6日	13件
7日	17件
<b>7日以内計</b>	<b>275件 (34.7%)</b>

## (2) 中長期区切り

対応日数	件数	
0日～30日	610件	64.4%
31日～60日	150件	18.9%
61日～90日	49件	6.2%
90日～180日	24件	3.0%
181日以上	16件	2.0%

平成30年4月30日時点