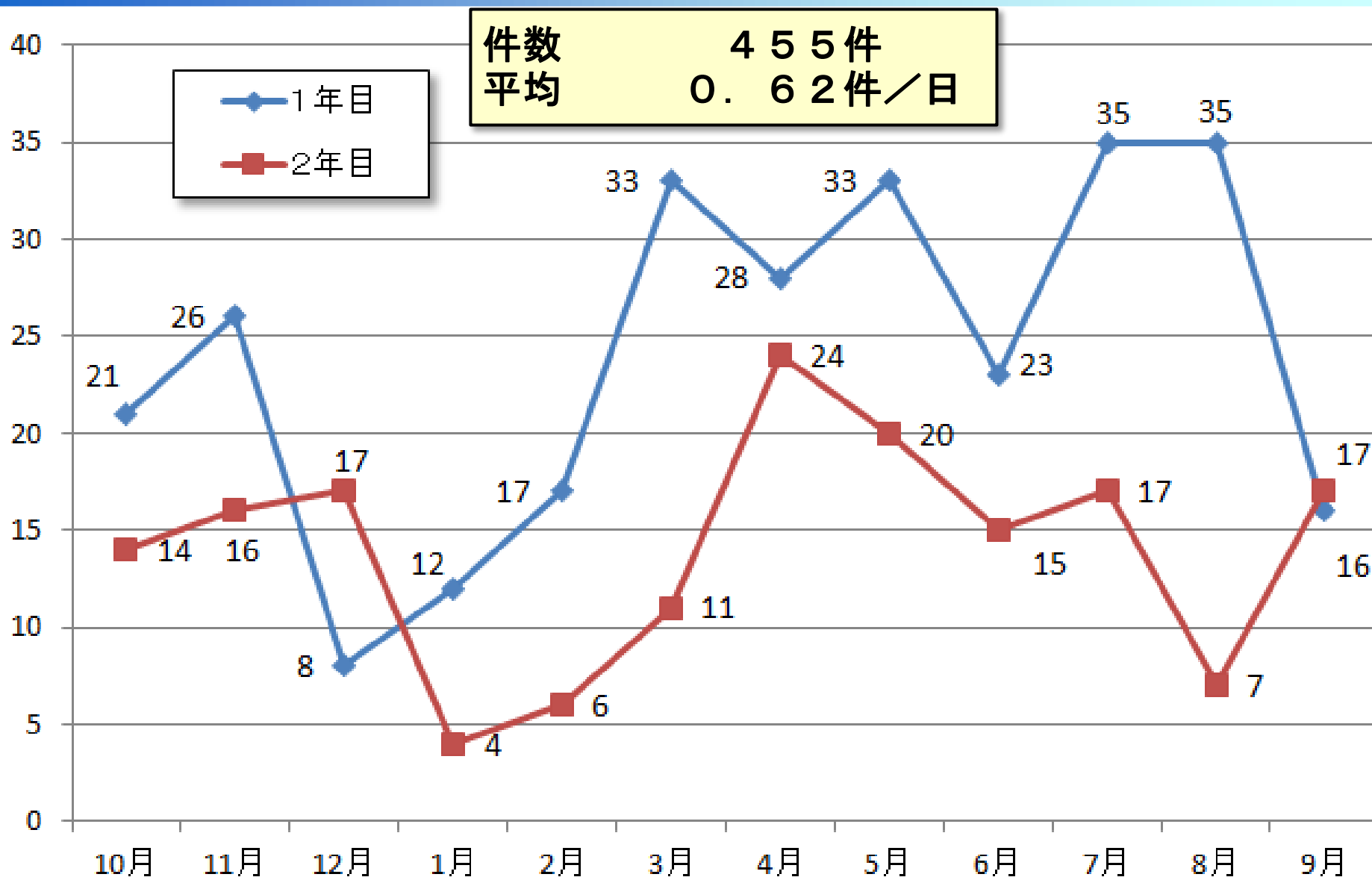




「マイレポはんだ」 運用状況

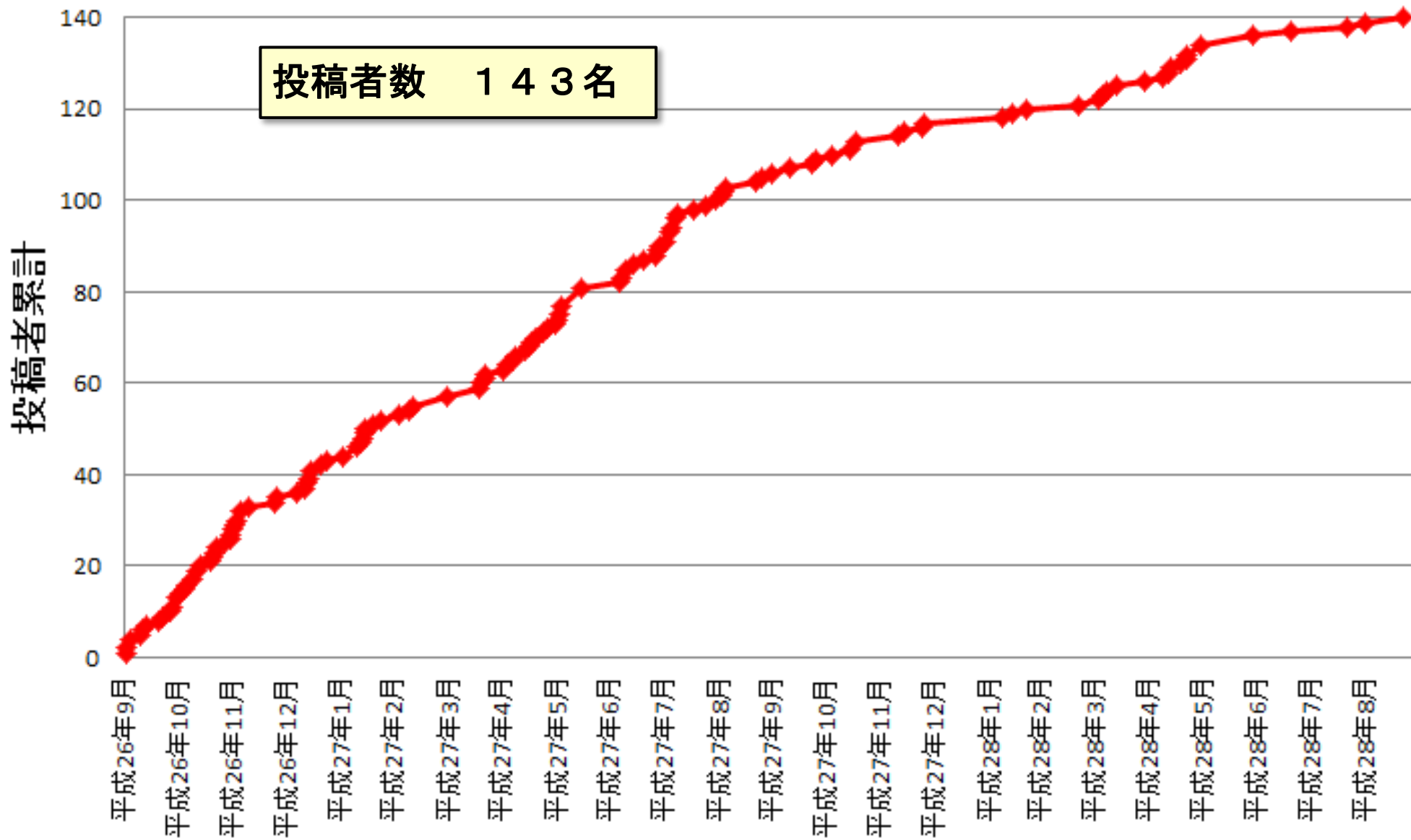
2016年10月
愛知県半田市

1. 投稿件数の推移



平成28年9月30日時点

2. 投稿者の累計



3. 対応状況



ステータス	件数	割合
投稿	1件	0.2%
議論中	4件	0.9%
対応中	14件	3.1%
対応予定有	8件	1.8%
対応不可	21件	4.6%
連絡済	80件	17.6%
解決済	327件	71.9%
合計	455件	

平成28年9月30日時点



4. カテゴリ別件数

	カテゴリ	計	
1	道路の問題	188件	36.0%
2	交通安全の問題	81件	15.5%
3	水路の問題	80件	15.3%
4	雑草の問題	41件	7.9%
5	防犯灯等の問題	38件	7.3%
6	公園の問題	31件	5.9%
7	ゴミの問題	12件	2.3%
8	公共施設の問題	12件	2.3%
9	これは「いいね！」	2件	0.4%
10	その他	37件	7.1%

} 上位3つで
66.9%

平成28年9月30日時点



5. 対応部署別件数

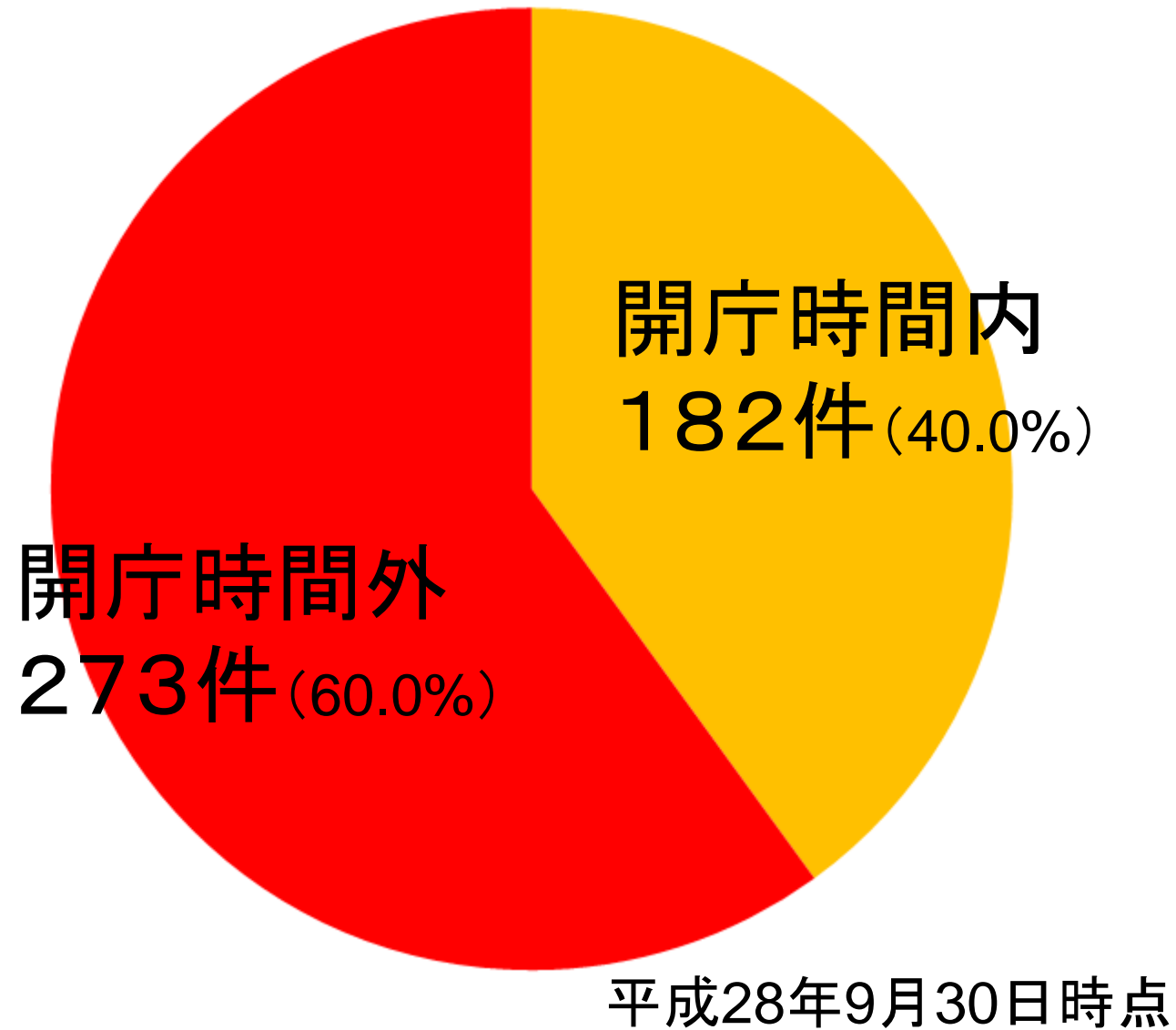
	対応部署	合計	
1	土木課	270件	59.5%
2	防災交通課	92件	20.3%
3	都市計画課	45件	9.9%
4	市街地整備課	9件	2.0%
5	建築課	8件	1.8%
6	クリーンセンター	6件	1.3%
6	環境課	6件	1.3%
8	経済課	3件	0.7%
8	博物館	3件	0.7%

} 上位3つで
89.6%

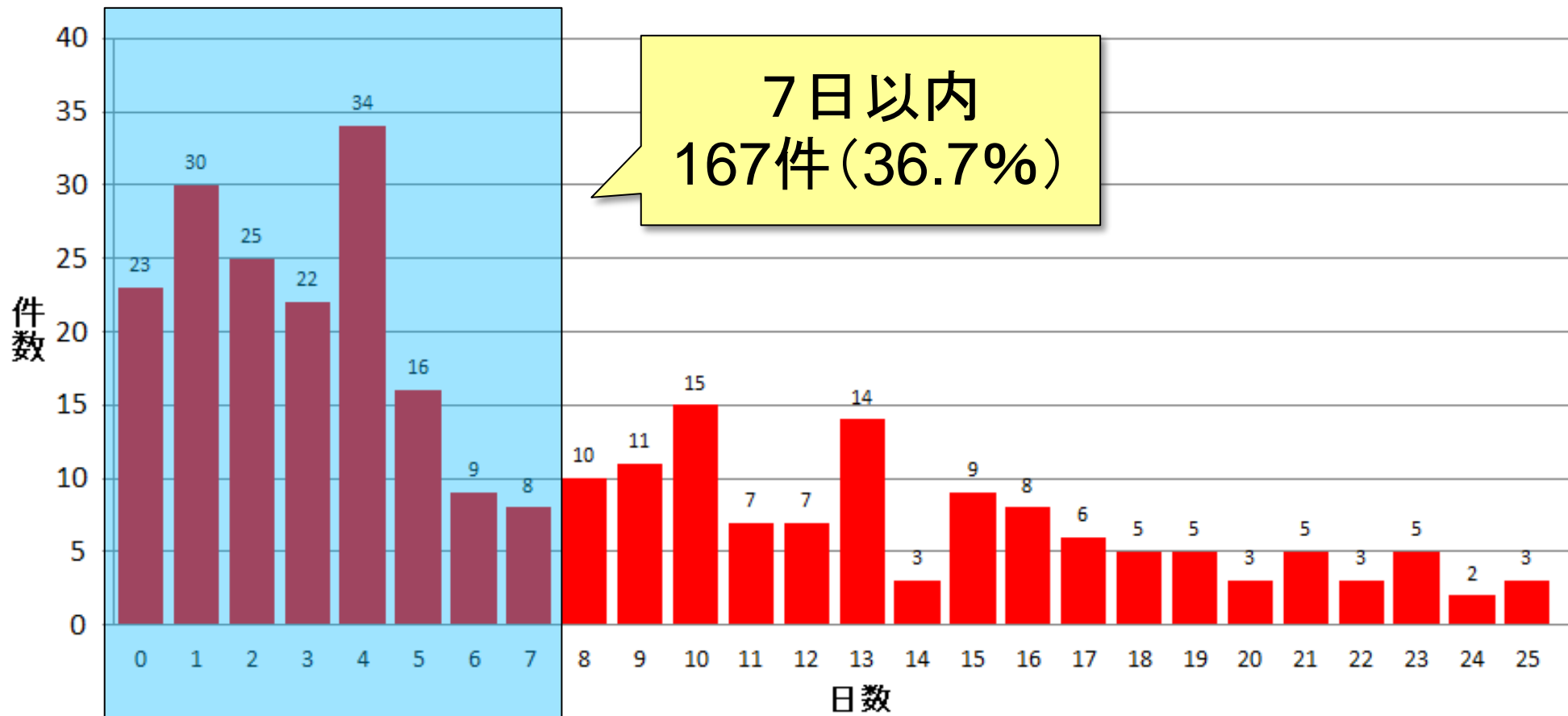
	対応部署	合計	
8	学校教育課	3件	0.7%
11	スポーツ課	2件	0.4%
12	上水道課	2件	0.4%
13	財政課	2件	0.4%
14	市民協働課	1件	0.2%
15	子育て支援課	1件	0.2%
16	観光課	1件	0.2%

平成28年9月30日時点

6. 投稿時間



7. 対応日数



平均対応日数	25.0日
--------	-------

平成28年9月30日時点