



「マイレポはんだ」 運用状況

2016年4月
愛知県半田市

1. 運用状況



(1) 年度別件数

	平成26年度※	平成27年度
期間	181日	365日
投稿件数	117件	255件
平均件数	0.65件	0.70件
投稿者数	57名	92名

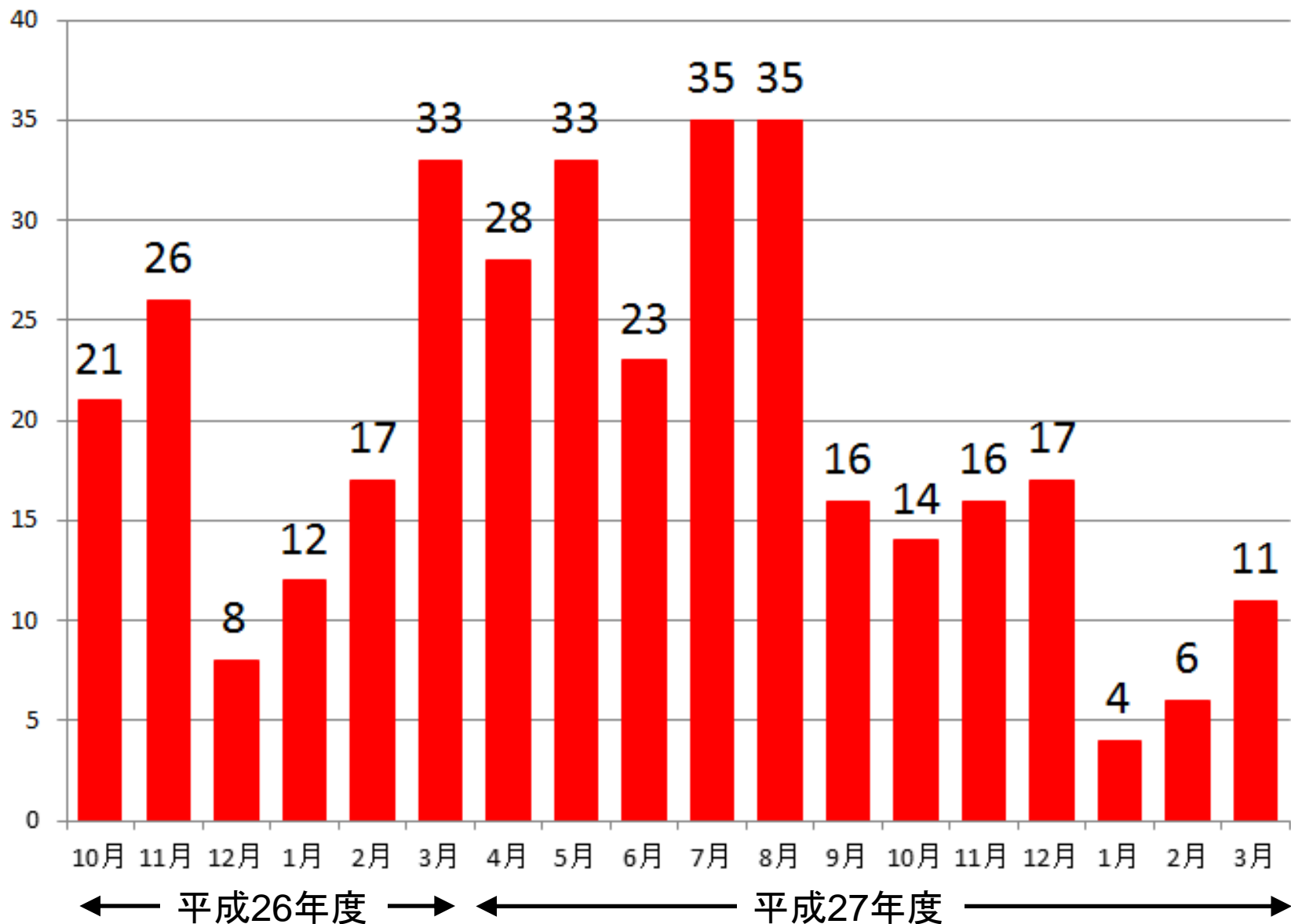
※10月～3月のみ

(2) 対応状況

ステータス	件数
議論中	5件
対応中	15件
対応不可	17件
対応予定有	4件
連絡済	67件
解決済	264件

平成28年4月18日時点

2. 月間投稿件数の推移



3. カテゴリ別件数



カテゴリ	平成26年度	平成27年度	合計	
道路の問題	61件	103件	164件	37.4%
水路の問題	19件	51件	70件	15.9%
ゴミの問題	4件	8件	12件	2.7%
雑草の問題	2件	21件	23件	5.2%
交通安全の問題	11件	57件	68件	15.5%
防犯灯等の問題	12件	20件	32件	7.3%
公園の問題	10件	17件	27件	6.2%
公共施設の問題	3件	7件	10件	2.3%
これは「いいね！」	1件	1件	2件	0.5%
その他	10件	21件	31件	7.1%



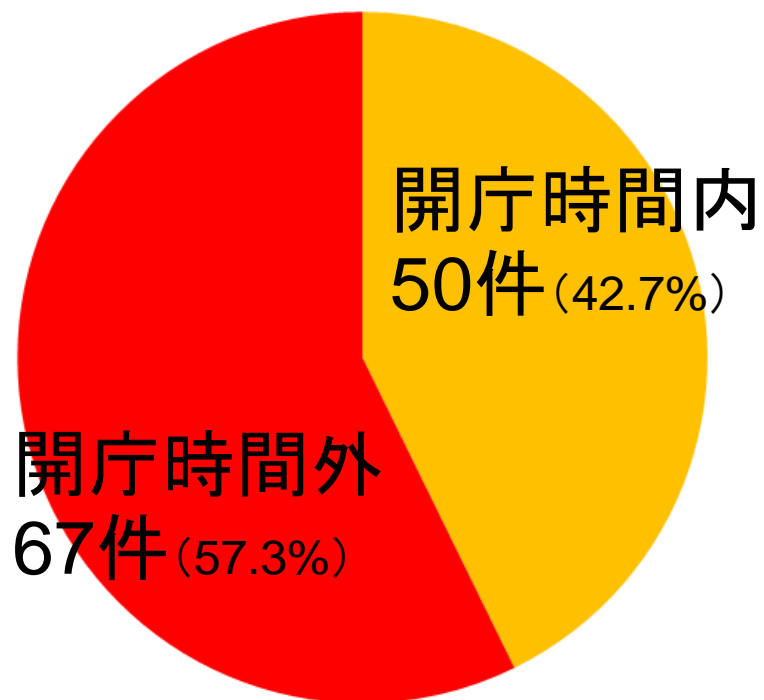
4. 対応部署別件数

対応部署	平成26年度	平成27年度	合計	
土木課	68件	152件	220件	59.1%
防災交通課	27件	53件	80件	21.5%
都市計画課	10件	25件	35件	9.4%
市街地整備課	1件	7件	8件	2.2%
クリーンセンター	2件	4件	6件	1.6%
建築課	2件	3件	5件	1.3%
環境課	0件	4件	4件	1.1%
経済課	1件	2件	3件	0.8%
スポーツ課	2件	0件	2件	0.5%
上水道課	1件	1件	2件	0.5%
博物館	1件	1件	2件	0.5%
財政課	0件	2件	2件	0.5%
市民協働課	1件	0件	1件	0.3%
子育て支援課	1件	0件	1件	0.3%
観光課	0件	1件	1件	0.3%

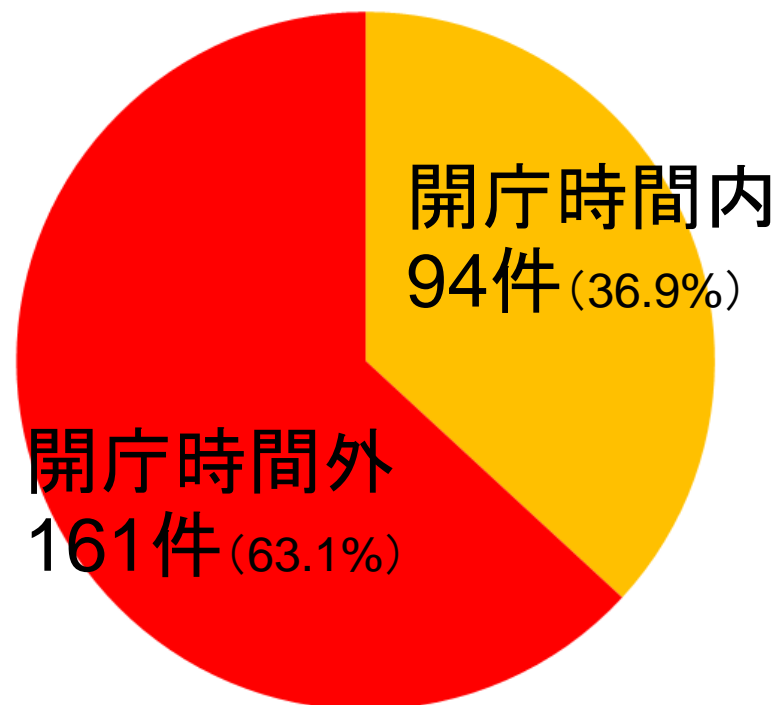
5. 投稿時間



平成26年度



平成27年度

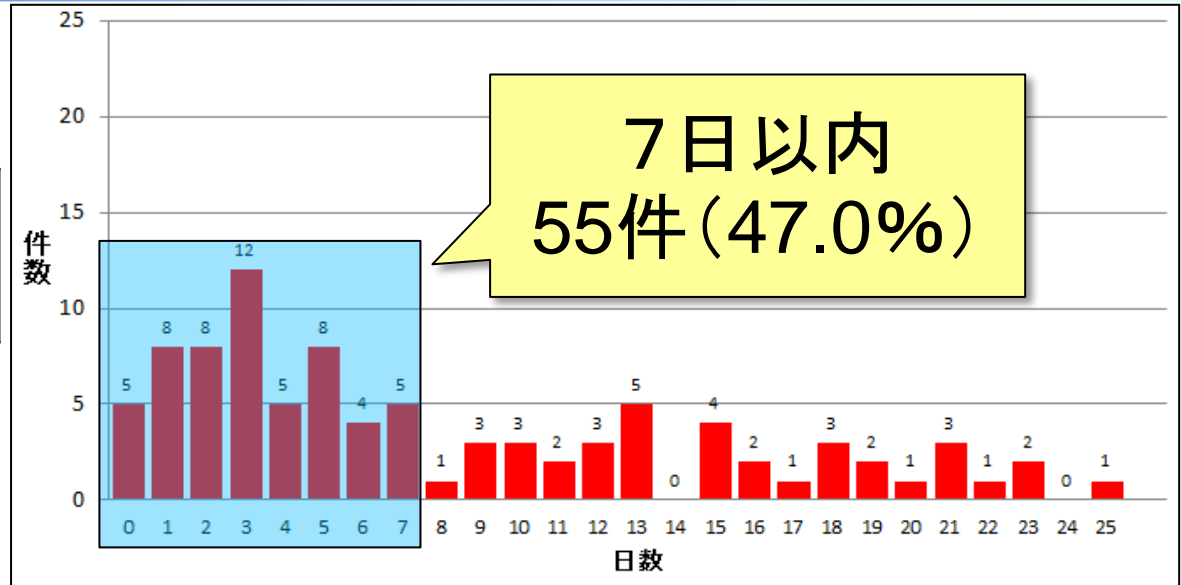




6. 対応日数

(1) 平成26年度

平均対応日数 14.9日



(2) 平成27年度

平均対応日数 23.0日

