



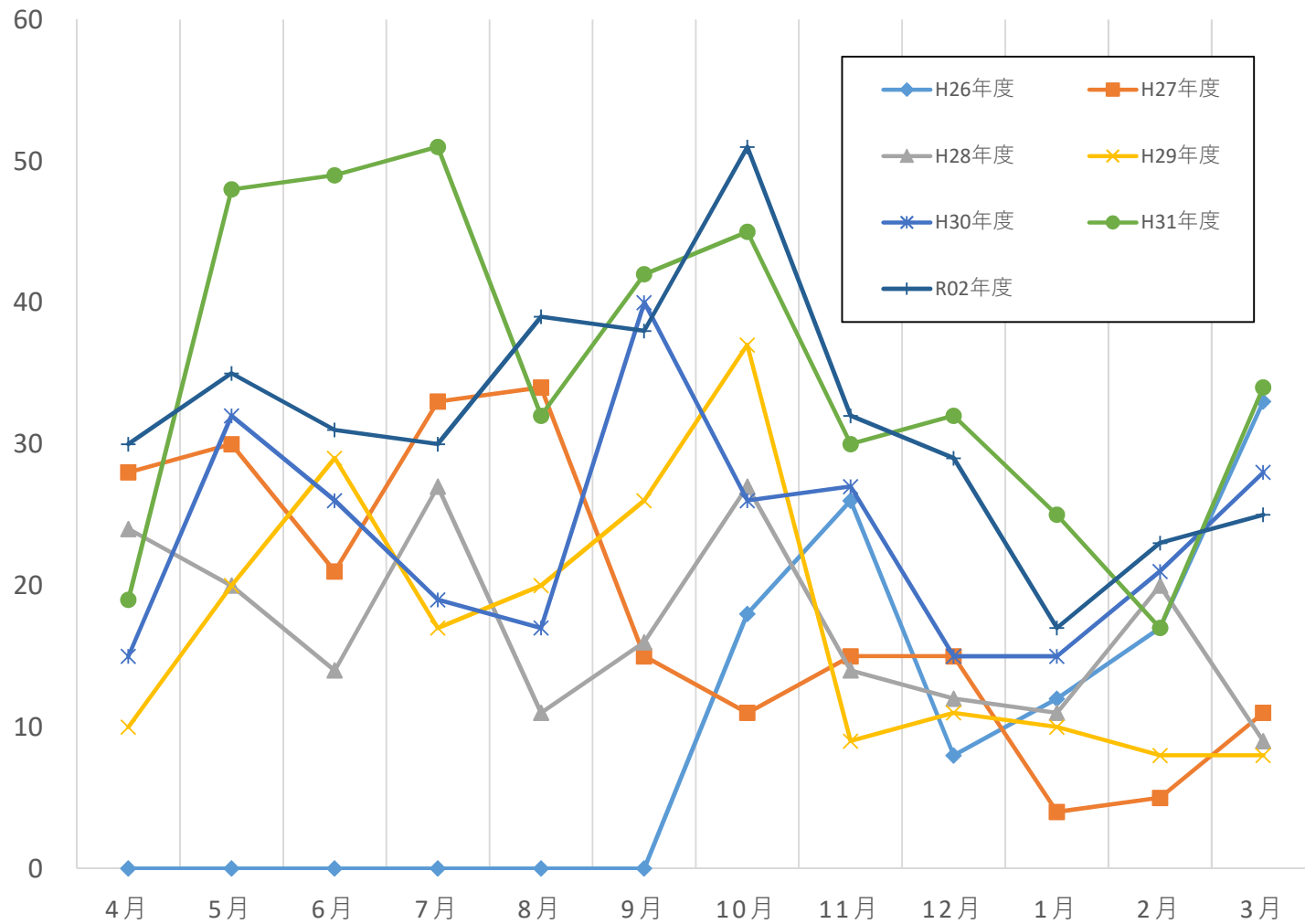
# 「マイレポはんだ」 運用状況

2021年4月  
愛知県半田市

# 1. 投稿件数の推移



件数	1 8 3 1 件
平均	1. 6 4 件／日

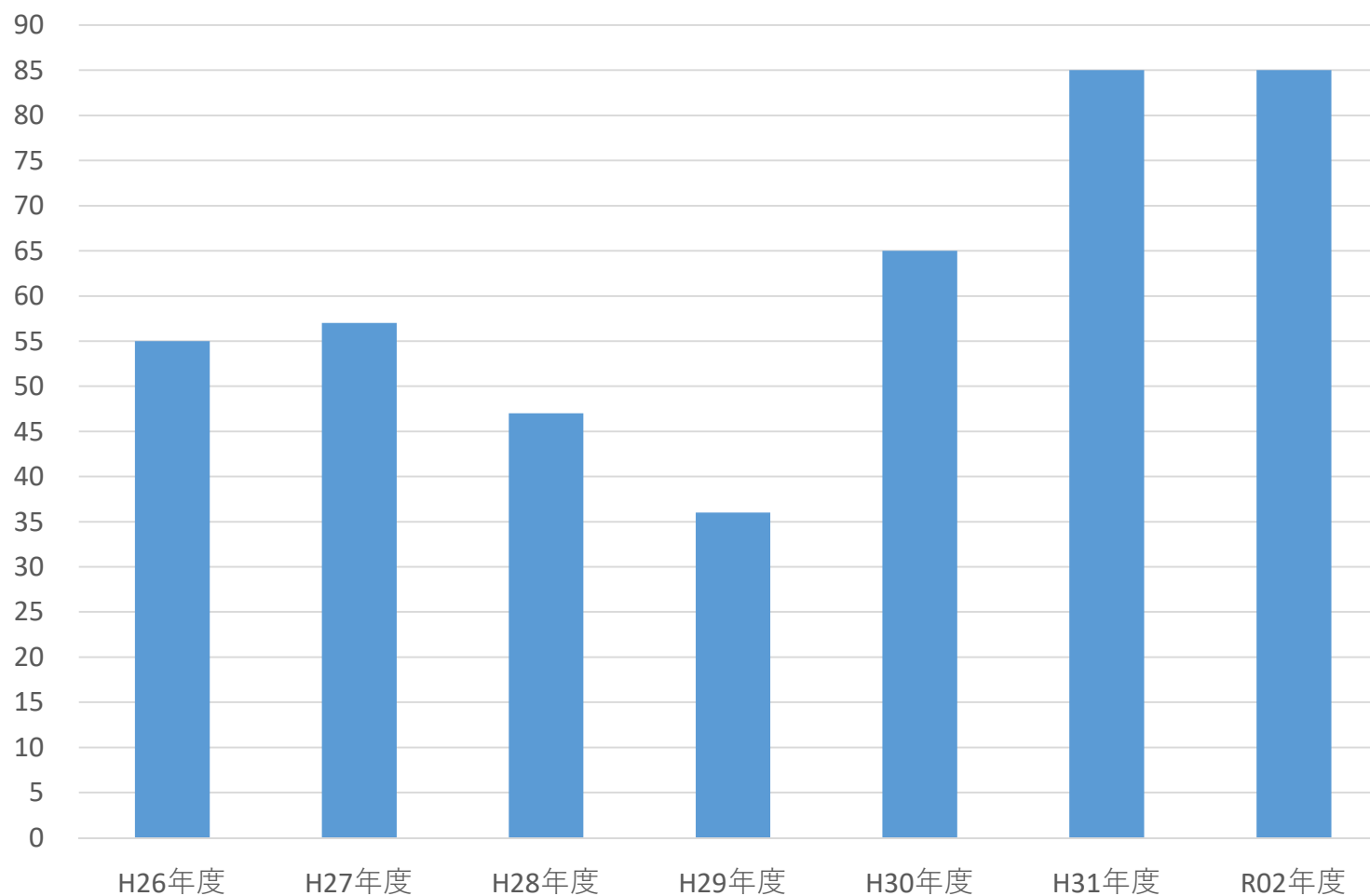


令和3年3月31日時点

## 2. 投稿者の累計



投稿者数 430名



令和3年3月31日時点

### 3. 対応状況



ステータス	件数	割合
投稿	4件	0.2%
確認中	6件	0.3%
議論中	5件	0.3%
対応中	45件	2.5%
対応予定有	31件	1.7%
対応不可	62件	3.4%
連絡済	192件	10.5%
解決済	1486件	81.2%
合計	1831件	

# 4. カテゴリ別件数



	道路	交通安全	水路	雑草	防犯灯	公園	ゴミ	公共施設	いいね	その他
平成26年度	52	10	19	1	12	12	2	1	0	8
平成27年度	74	46	42	17	16	14	4	4	0	18
平成28年度	85	30	22	23	15	18	7	5	0	13
平成29年度	95	28	21	20	16	14	13	5	0	11
平成30年度	78	60	28	25	16	25	17	10	4	27
令和元年度	92	110	53	59	15	27	24	8	1	38
令和2年度	71	106	42	69	25	25	20	6	1	14
合計	547	390	227	214	115	135	87	39	6	129
(下段%)	29.0%	20.6%	12.0%	11.3%	6.1%	7.1%	4.6%	2.1%	0.3%	6.8%

上位3つで62%

令和2年3月31日時点



# 5. 対応部署別件数

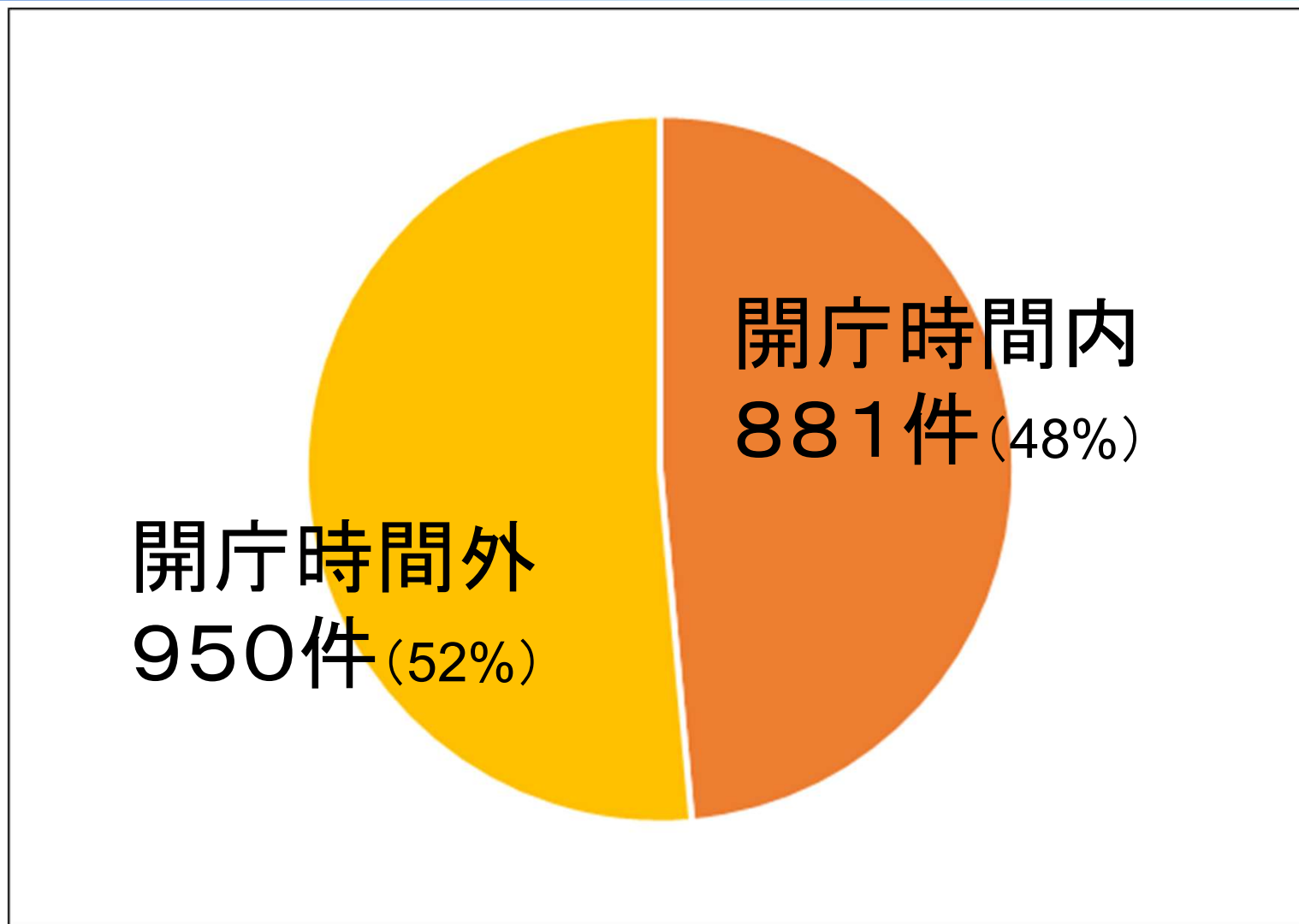
	対応部署	合計	
1	土木課	914件	49.9%
2	防災交通課	235件	12.8%
3	都市計画課	183件	10.0%
4	クリーンセンター	38件	2.1%
5	環境課	34件	1.9%
6	建築課	21件	1.1%
7	市民協働課	20件	1.1%
7	市街地整備課	20件	1.1%
9	上水道課	12件	0.7%
10	下水道課	9件	0.5%
11	学校教育課	7件	0.4%

上位3つで  
約73%

	対応部署	合計	
12	博物館	3件	0.2%
12	財政課	3件	0.2%
14	スポーツ課	2件	0.1%
14	観光課	2件	0.1%
14	総務課	2件	0.1%
14	生涯学習課	2件	0.1%
14	子育て支援課	2件	0.1%

令和3年3月31日時点

## 6. 投稿時間



令和3年3月31日時点

# 7. 対応日数



## (1) 短期区切り

対応日数	件数
0日	87件
1日	122件
2日	99件
3日	80件
4日	86件
5日	62件
6日	48件
7日	39件
<b>7日以内計</b>	<b>623件 (37.7%)</b>

## (2) 中長期区切り

対応日数	件数	
0日～30日	1108件	67.1%
31日～60日	308件	18.7%
61日～90日	125件	7.6%
91日～180日	110件	6.7%

令和3年3月31日時点