



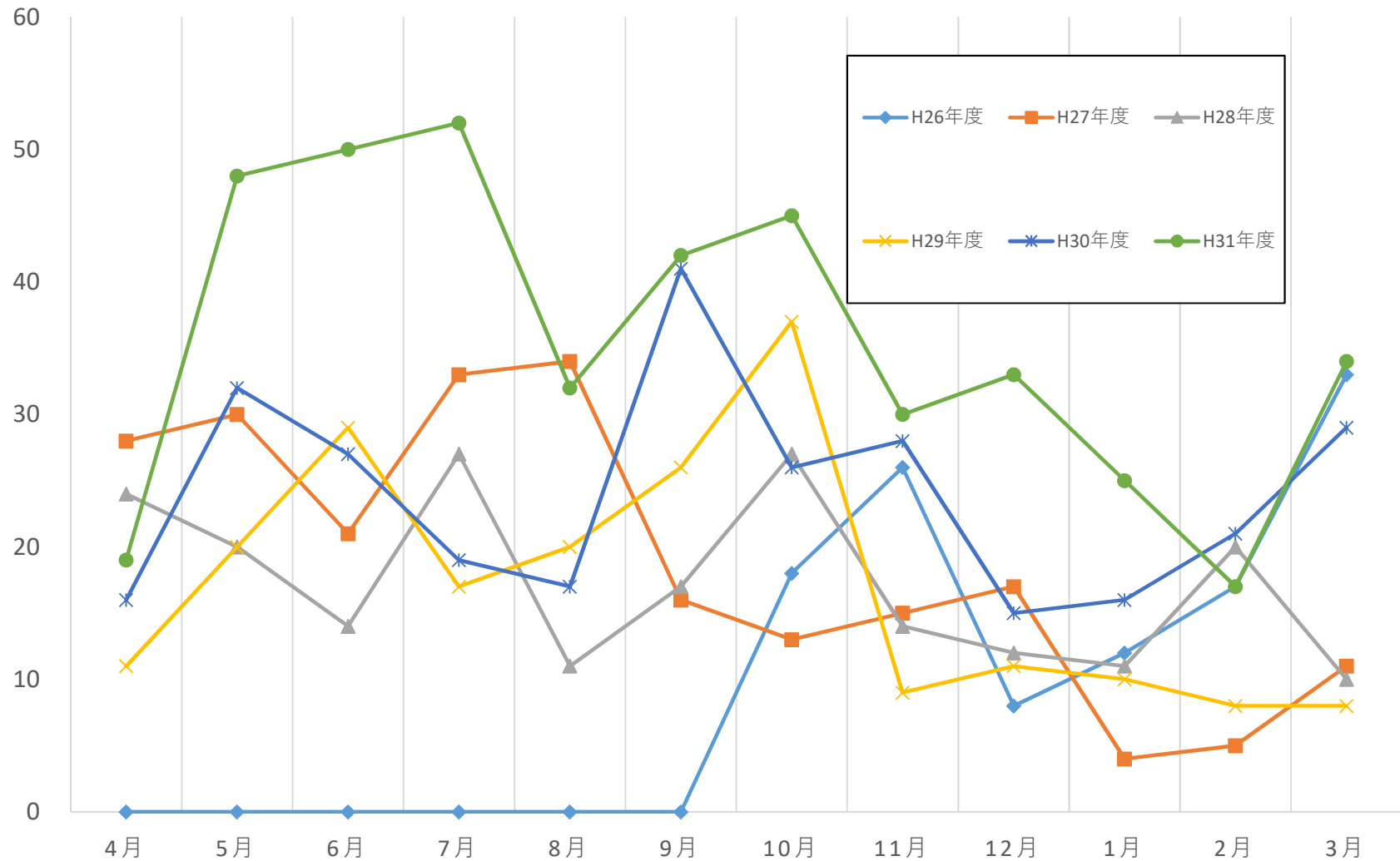
# 「マイレポはんだ」 運用状況

2020年4月  
愛知県半田市

# 1. 投稿件数の推移



件数	1468件
平均	1.61件/日



令和2年3月31日時点

## 2. 投稿者の累計



投稿者数 347名



令和2年3月31日時点

### 3. 対応状況



ステータス	件数	割合
投稿	5件	0.3%
確認中	6件	0.4%
議論中	4件	0.3%
対応中	41件	2.8%
対応予定有	29件	2.0%
対応不可	53件	3.6%
連絡済	172件	11.7%
解決済	1158件	78.9%
合計	1468件	

# 4. カテゴリ別件数



	道路	交通安全	水路	雑草	防犯灯	公園	ゴミ	公共施設	いいね	その他
平成26年度	52	10	19	1	12	12	2	1	0	8
平成27年度	74	46	42	17	16	14	4	4	0	18
平成28年度	85	30	22	23	15	18	7	5	0	13
平成29年度	95	28	21	20	16	14	13	5	0	11
平成30年度	78	60	28	25	16	25	17	10	4	27
令和元年度	92	110	53	59	15	27	24	8	1	38
<b>合計</b>	<b>467</b>	<b>272</b>	<b>181</b>	<b>145</b>	<b>85</b>	<b>107</b>	<b>61</b>	<b>32</b>	<b>5</b>	<b>113</b>
(下段%)	31.8%	18.5%	12.3%	9.9%	5.8%	7.3%	4.2%	2.2%	0.3%	7.7%

上位3つで62%

令和2年3月31日時点



# 5. 対応部署別件数

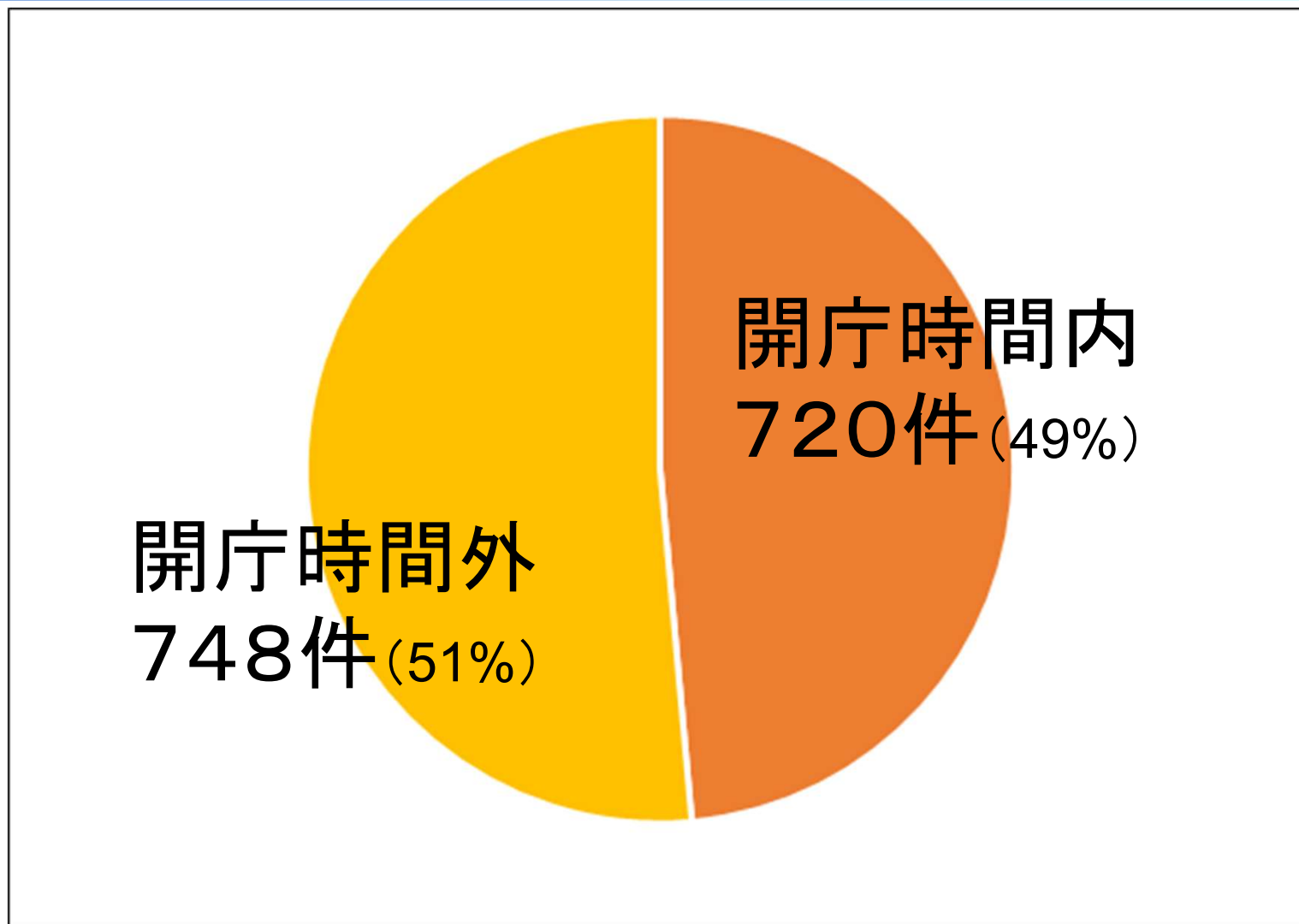
	対応部署	合計	
1	土木課	732件	49.9%
2	防災交通課	190件	12.9%
3	都市計画課	152件	10.4%
4	クリーンセンター	35件	2.4%
5	環境課	24件	1.6%
6	建築課	19件	1.3%
6	市民協働課	19件	1.3%
8	市街地整備課	14件	1.0%
9	上水道課	11件	0.7%
10	下水道課	8件	0.5%
11	学校教育課	7件	0.5%

上位3つで  
73%

	対応部署	合計	
12	博物館	3件	0.2%
12	財政課	3件	0.2%
14	スポーツ課	2件	0.1%
14	観光課	2件	0.1%
14	総務課	2件	0.1%
14	生涯学習課	2件	0.1%
18	子育て支援課	1件	0.1%

令和2年3月31日時点

## 6. 投稿時間



令和2年3月31日時点

# 7. 対応日数



## (1) 短期区切り

対応日数	件数
0日	60件
1日	99件
2日	76件
3日	63件
4日	70件
5日	49件
6日	32件
7日	31件
<b>7日以内計</b>	<b>480件 (36.4%)</b>

## (2) 中長期区切り

対応日数	件数	
0日～30日	871件	66.2%
31日～60日	253件	19.2%
61日～90日	111件	8.4%
91日～180日	81件	6.2%

令和2年3月31日時点