

半田市児童発達支援センター

# 半田市立つくし学園



立つくし学園は、ことばや身体の発達がゆっくりな子、人との関わりが苦手な子が通園するところです。

お子さんの発達や状況をよくみつめ、どのような支援が適切であるかを保護者と職員が一緒に考え、育ちを援助していきます。

また、集団ならではの活動や行事を大事にし、友達と関わる楽しさを感じられるようにします。

## 対象年齢

知的クラス…3歳児～  
肢体不自由児クラス  
…概ね1歳～  
1・2歳児(親子クラス)

## 立つくし学園の目標

1. 基本的な生活習慣が身につくようにします。
2. 集団生活に参加できる力を育てます。
3. 運動機能の発達を促し、丈夫な身体をつくります。
4. 楽しい遊びを通して、情緒の安定を図ります。
5. 家庭と園の連携を大切にしていきます。
6. 地域や関係機関との連携を図ります。



半田市東洋町3丁目23番地

TEL・FAX (0569) 21-6049

## 【支援内容】

☆基本的な生活習慣が身につくようにします。

睡眠、食事、排泄、着脱等毎日の生活を送るうえで必要なことを繰り返し行い、身につけます。

☆集団生活に参加できる力を育てます。

遊びや保育園との交流を通して、生活のきまりや社会性を身につけます。

☆運動機能の発達を促し、丈夫な身体づくりをします。

散歩、プール療育、リトミック（音楽に合わせて動くリズムを使った音楽療法）、運動遊びや感覚統合遊びにより感覚及び運動機能の発達を促し、丈夫な身体づくりをします。

☆楽しい遊びを通して、情緒の安定を図ります。

保育士との信頼関係の中で、楽しい遊びを見つけ情緒の安定を図ります。

☆家庭と園の連携を大切にしていきます。

園だより、連絡帳、療育参加日、家庭訪問、個人懇談会などにより、家庭と園が一体となり、子どもの育ちを援助していきます。

☆ふたば園、保育園等との交流、看護専門学校との合同津波訓練、つくしまつりや地域講演会、研修会へのお誘いなど、児童発達支援センターとして子どもとその家族に対し、地域や関係機関と連携して支援していきます。

## 【一日の流れ】

8:30~9:25	バス出発	
9:00~	登園	
	理学療法訓練	
9:40	バス到着	
	身支度・排泄	
	ウォーミングアップ	
	朝会	
	計画に基づいた活動	
11:15	片付け	
	排泄・手洗い・給食準備	
	給食	
	歯磨き	
	休息・午睡	
14:15	片付け・排泄・手洗い	
	おやつ	
15:00	降園	
	バス出発	
16:10	バス到着	

身体の基本動作能力の回復を図るため、理学療法士が行う訓練です。  
(肢体クラス)

※月曜日～金曜日：15時降園

※土曜日は園開放（親子で自由遊び）：12時降園

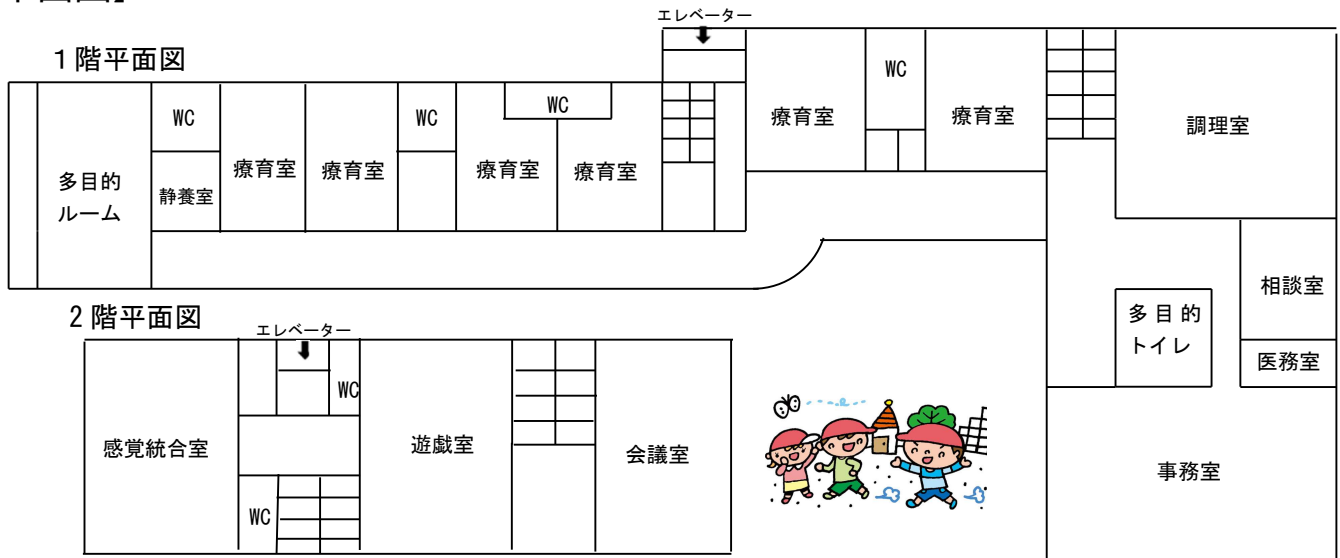
## 【主な年間行事】

4月	入園式
5月	玉ねぎ掘り
6月	家族と一緒に遊ぼう会
7月	七夕会・海水浴
10月	運動会・秋の遠足・芋掘り
11月	つくしまつり
12月	クリスマス会
2月	豆まき
3月	ひなまつり会・お別れ会・卒園式
	家庭訪問 ・ 個人懇談会 ・ 身体計測
	避難訓練 ・ 誕生日会

\*専門家と連携し、お子さんの発達を  
支えていきます。

- ・作業療法士、理学療法士、言語聴覚士、公認心理師のアドバイスを、子どもの支援に活かしていきます。
- ・園医による健診を行っています。保護者の心配ごとに丁寧に応えてくれます。
- ・医療機関や他事業所との連携を大切にしていきます。

【平面図】



☆感覚統合訓練  
作業療法士による感覚統合訓練を行います。楽しい時間・空間の中で、お子さんの身体の状態を把握していきます。また日常の活動においても感覚統合遊びとして楽しんでいきます。

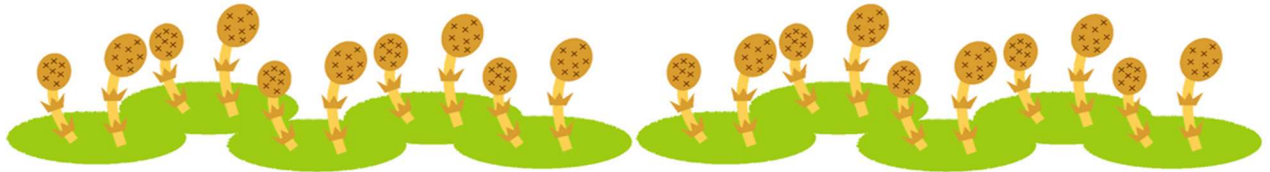
☆感触遊び・造形活動  
季節に合わせた制作活動、砂、水遊びなどさまざまな素材に触れる機会をもち、楽しんでいきます。



☆協和保育園との交流  
協和保育園のお友達との行き来があります。交流を通して友達と関わる楽しさが味わえるようにしたり、遊びの経験を広げたりしています。

## \* 施設の概要 \*

- ◇ 施設種別 福祉型児童発達支援センター
- ◇ 定員 48人
- ◇ 職員 園長(1) 主査(2) 保育士(19) 児童指導員(1) 事務職員(1)  
理学療法士(1) 看護師(2) 作業療法士(1) 園医(2)
- ◇ 施設内容 療育室(6) 職員室 調理室 医務室 静養室 感覚統合室 遊戯室  
多目的ルーム 会議室 相談室



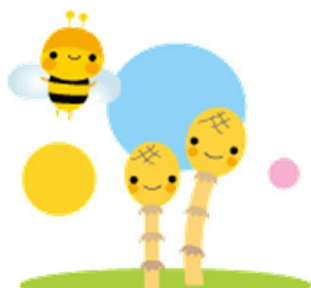
### \*入園について\*

つくし学園へお問い合わせください。  
なお、入園する際には「通所受給者証」  
が必要となります。

「通所受給者証」とは・・・？  
通所受給者証は、福祉サービスを利用するため  
に、市町村自治体から交付される証明書です。

### \*費用について\*

保護者の所得に応じて利用料金を徴収しますが、  
3歳児から5歳児の利用料金は無料となります。  
なお、給食費については自己負担となります。



### \*交通案内\*

JR武豊線半田駅下車 徒歩10分  
名鉄河和線知多半田駅下車

### \*つくし学園の沿革\*

- 昭和44年4月 開所
- 平成8年4月 園舎改築のため旧亀崎保育  
園舎に移転
- 平成9年4月 新園舎に移転
- 平成24年4月 法改正に伴い児童発達支援  
センターとなる
- 平成27年4月 児童発達支援に加え  
地域支援事業を開始する
- 平成28年4月 肢体不自由児の通園開始
- 令和2年1月 居宅訪問型児童発達支援開始

### 案内図

