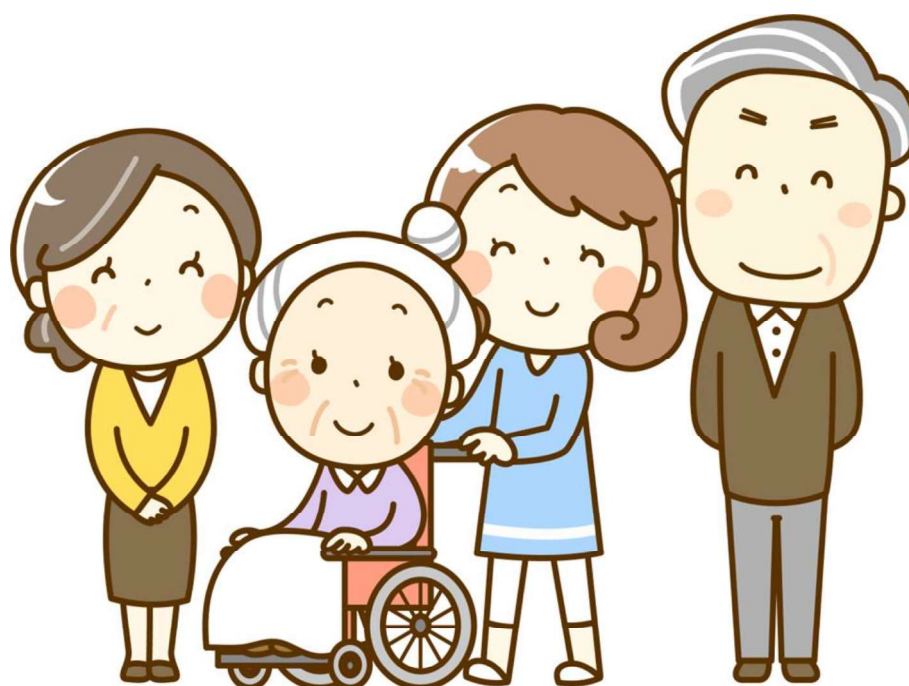


半田市高齢者保健福祉計画

第9期介護保険事業計画

【案】



令和6年3月

半田市

目次

第1章 計画の基本的な考え方	1
1 計画策定の背景と趣旨	1
2 計画の位置付け	2
3 計画の期間	4
4 計画の策定体制	4
5 国が示す第9期介護保険事業計画のポイント	5
6 日常生活圏域の設定	6
7 地域包括ケアシステム	7
8 地域共生社会	8
第2章 半田市の現状	9
1 半田市の人口の推移	9
2 高齢者人口の推移	10
3 日常生活圏域別人口	11
4 高齢者世帯の推移	12
5 要介護認定者の推移	13
6 給付費、受給者の推移	16
7 アンケート調査結果	21
8 半田市における現状と課題	38
第3章 計画の基本理念と基本方針	43
1 基本理念	43
2 基本方針と施策目標	44
3 施策体系	46
第4章 基本方針と施策目標	47
I 元気にいきいきと暮らす	47
(1) 生きがいづくりと社会参加の促進	47
(2) 介護予防の推進	48
II 年を重ねても安心して暮らす	49
(1) 安心して暮らし続けるための支援	49
(2) 住民相互の支え合い	50
(3) 地域における見守りと災害時の支援	51
III 認知症になったときも支えあいながら共に生きる	52
(1) 市民の理解増進	52
(2) 社会参加の支援と相談体制の充実	53

IV 支援が必要になったときも安心して利用できる介護保険サービス	54
(1) 介護保険サービスの供給体制の整備	54
(2) 介護給付の適正化	55
(3) 介護人材の確保・定着	56
V 住み慣れたまちで最期まで暮らす	57
(1) 在宅医療と介護の連携推進	57
(2) 権利擁護に向けた取組	58
VI 地域共生社会実現に向けた地域包括ケアシステムの推進	59
(1) 地域包括ケアシステムのさらなる推進	59
第5章 介護保険サービスの見込み	60
1 人口及び要支援・要介護認定者の推計	60
2 総人口及び被保険者数の推計	61
3 居宅・介護予防サービス	65
4 施設サービス	71
5 地域密着型サービス	72
6 介護予防・日常生活支援総合事業	75
7 施設整備計画	77
8 保険料の算出	78
第6章 計画の推進・評価体制	89
1 計画の推進	89
2 計画の評価	89
3 成果指標	90