

# 新学校給食センター建設工事

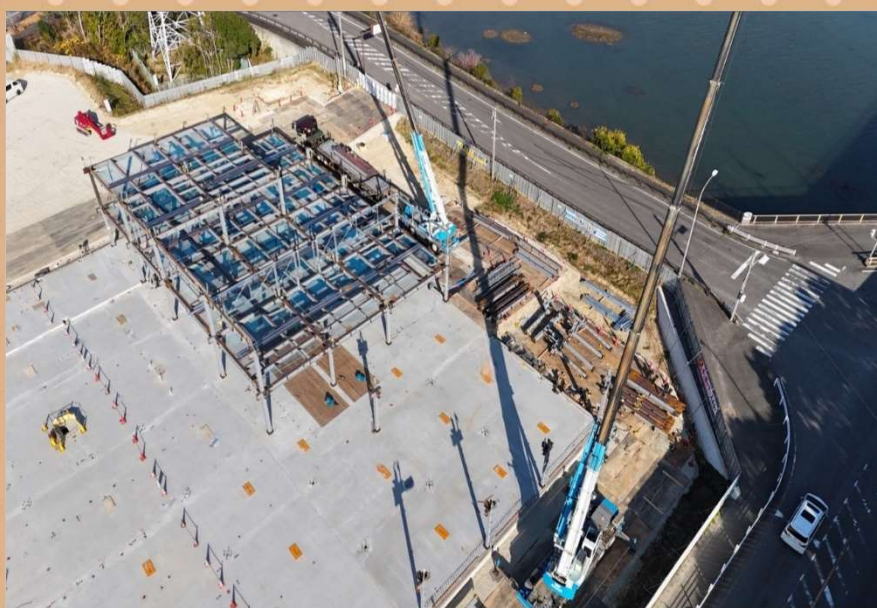
# 工事新聞

NO.2  
2024.1



現場では鉄骨の建方が終わり、建物が形になってきました！  
今後は外装・内装工事が始まり、完成に向けて工事が進んでいきます。

鉄骨の工事中は、ラフタークレーン2台を駆使して効率的に作業を行っていききました。  
作業範囲の区画や作業手順の確認等を徹底し安全第一で進めました。



半田市学校給食センター