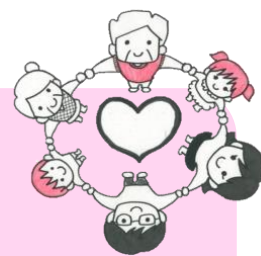


半田市では

ゲートキーパー養成講座

を実施しています。



「ゲートキーパー」とは、悩んでいる人に気づき、声をかけ、話を聞いて、必要な支援につなげ、見守る人のことです。特別な資格は必要なく、誰でもなることができます。悩んでいる人に寄り添い、話を聴くことは、その人にとって大きなこころの支えになります。



大切な周りの人を守るために、

社員のこころの健康を、みんなで支えませんか？

こんな人におすすめ！

人事職員、労安職員、接客部署、部・課の管理者、保健委員など

実施内容

- ① 大切なひとのこころを支えるためにできること
・ゲートキーパーとは
・話の聞き方・悩みに寄り添う方法
- ② 職場におけるこころの健康づくり など
※その他、ご希望がある場合はご相談ください。

対 象

市内に在住・在勤または在学する5人以上で構成された団体・企業等

費 用 無料

唾液でストレスチェックができます。

ご希望の際には申込書備考欄へご記入ください。

※20名を超える場合は有料 ※測定時間：2～3分/人



ゲートキーパー養成講座申込書

令和 年 月 日 申込み

企業名		ふりがな	
行事名		代表者	
TEL		FAX	
会場		人数	人程度
日程	令和 年 月 日 () : ~ :		
会場の物品	椅子(有・無)、机(有・無)、プロジェクター(有・無)、スクリーン(有・無)		
備考	(例) 接客業務にあたる職員を対象に開催を考えています。		

【問い合わせ・申込み先】半田市福祉部健康課(1階⑤番窓口)

TEL : 0569-84-0662 FAX : 0569-25-2062 E-mail : kenkou@city.handa.lg.jp