

令和3年8月31日提出

半田市議会定例会議案



令和3年第7回半田市議会定例会議案目録

議案番号	件名	ページ
報告13	令和2年度半田市決算に係る健全化判断比率について	1
報告14	令和2年度半田市公営企業決算に係る資金不足比率について	3
報告15	令和2年度半田市下水道事業会計継続費の精算報告について	5
報告16	知多南部卸売市場株式会社の経営状況について	9
56	令和3年度半田市一般会計補正予算第6号	13
57	令和3年度半田市国民健康保険事業特別会計補正予算第2号	31
58	令和3年度半田市介護保険事業特別会計補正予算第1号	41
59	令和3年度半田市立半田病院事業会計補正予算第2号	51
60	半田市パートタイム会計年度任用職員の給与及び費用弁償に関する条例の一部改正について	61
61	半田市個人情報保護条例の一部改正について	63
62	半田市手数料条例の一部改正について	65
63	半田市廃棄物の減量及び処理に関する条例の一部改正について	67
64	知多南部広域環境組合規約の変更について	69
65	岩滑公民館改築工事請負契約の締結について	71
66	半田福祉ふれあいプールの指定管理者の指定について	79
67	青山記念武道館の指定管理者の指定について	81
68	半田空の科学館及び半田市体育館の指定管理者の指定について	83
69	令和2年度半田市水道事業会計未処分利益剰余金の処分について	85
70	令和2年度半田市下水道事業会計未処分利益剰余金の処分について	87
71	半田市公平委員会の委員の選任について	89
72	半田市固定資産評価審査委員会の委員の選任について	93
73	半田市教育委員会教育長の任命について	97
74	半田市教育委員会の委員の任命について	101
認定1	令和2年度半田市一般会計等歳入歳出決算の認定について	105
認定2	令和2年度半田市立半田病院事業会計決算の認定について	107
認定3	令和2年度半田市水道事業会計決算の認定について	109

認定 4	令和2年度半田市下水道事業会計決算の認定について	111

報告第13号

令和2年度半田市決算に係る健全化判断比率について

地方公共団体の財政の健全化に関する法律（平成19年法律第94号）第3条第1項の規定により、令和2年度半田市決算に係る健全化判断比率を別紙のとおり監査委員の意見を付けて報告する。

令和3年8月31日提出

半田市長 久世孝宏

健全化判断比率報告書

地方公共団体の財政の健全化に関する法律第3条第1項の規定により、令和2年度半田市決算に係る健全化判断比率を次のとおり報告する。

(単位：%)

実質赤字比率	連結実質赤字比率	実質公債費比率	将来負担比率
— (12.02)	— (17.02)	0.0 (25.0)	— (350.0)

(注) 括弧内の数値は、早期健全化基準である。

報告第14号

令和2年度半田市公営企業決算に係る資金不足比率について

地方公共団体の財政の健全化に関する法律（平成19年法律第94号）第22条第1項の規定により、令和2年度半田市公営企業決算に係る資金不足比率を別紙のとおり監査委員の意見を付けて報告する。

令和3年8月31日提出

半田市長 久世孝宏

資金不足比率報告書

地方公共団体の財政の健全化に関する法律第22条第1項の規定により、令和2年度半田市公営企業決算に係る資金不足比率を次のとおり報告する。

会計の名称	資金不足比率 (%)	備 考
水道事業会計	—	地方公共団体の財政の健全化に関する法律施行令（平成19年政令第397号）第17条第1号の規定により事業の規模を算定
下水道事業会計	—	
半田市立半田病院事業会計	—	

(注) 各会計における経営健全化基準は、20.0%である。

報告第1.5号

令和2年度半田市下水道事業会計継続費の精算報告について

地方公営企業法施行令（昭和27年政令第403号）第18条の2第2項の規定に基づき、令和2年度半田市下水道事業会計継続費の精算をしたので、別紙のとおり報告する。

令和3年8月31日提出

半田市長 久世孝宏

令和2年度半田市下水道事業会計継続費精算報告書

款	項	事業名	年度	全 体 計 画		
				年割額	左の財源内訳	
					県負担金	損益勘定 留保資金等
1資本的 支出	1建設 改良費	雨水整備事業 (雨水管移設工事)	1	円 59,510,000	円 59,510,000	円 0
			2	89,267,000	89,267,000	0
			計	148,777,000	148,777,000	0

実 績			比 較		
支払義務 発生額	左の財源内訳		年割額と支払義務 発生額の差	左の財源内訳	
	県負担金	損益勘定 留保資金等		県負担金	損益勘定 留保資金等
円 39,600,000	円 39,600,000	円 0	円 19,910,000	円 19,910,000	円 0
79,559,700	79,559,700	0	9,707,300	9,707,300	0
119,159,700	119,159,700	0	29,617,300	29,617,300	0

報告第16号

知多南部卸売市場株式会社の経営状況について

地方自治法（昭和22年法律第67号）第243条の3第2項の規定に基づき、知多南部卸売市場株式会社の経営状況（第38期事業報告等）を説明する書類を別紙のとおり提出する。

令和3年8月31日提出

半田市長 久世孝宏

知多南部卸売市場株式会社の経営状況について

I 会社の概要（令和3年3月31日現在）

1. 主要な事業内容

卸売市場法（昭和46年法律第35号）に定める生鮮食料品などの卸売に必要な施設及びこれに附随する施設の設置並びに施設の賃貸及び管理

2. 株式の状況

- (1) 発行可能株式総数 20,000株
 (2) 発行済株式の総数 14,105株
 (3) 当期末現在株主数 3名
 (4) 株主

株主名	持株数	持株比率 (%)
半田市	5,581	68.22
㈱知多総合卸売市場	2,600	31.78
自己株式 (知多南部卸売市場㈱)	5,924	
合計	14,105	100.00

(注) 持株比率は、発行済株式の総数から自己株式数を除いて算出しております。

3. 使用人の状況

使用人数	前期末比増減	年齢	勤続年数
1人	0人	47歳	17年

II 営業の概況

直近4事業年度の財産及び損益の状況

区分	第35期 平成29年度	第36期 平成30年度	第37期 令和元年度	第38期 令和2年度
売上高	千円 61,084	千円 58,461	千円 56,941	千円 53,920
経常損益	△ 4,290	5,042	△ 1,274	1,968
当期損益	△ 11,967	4,745	△ 1,570	1,645
1株当たり の当期損益	△ 848円48銭	336円43銭	△ 111円36銭	116円69銭
総資産	729,828	720,488	694,113	685,847
純資産	469,580	474,326	472,755	474,401

III 設備投資の状況

設備投資

主要な設備投資は、ありません。

IV 市場関係

1. 知多南部卸売市場入所事業所の概要（令和3年3月31日現在）

種別	事業者名	代表者名	営業内容	
卸売業者	株式会社知多総合卸売市場	竹内孝好	生鮮食料品卸売	
仲卸業者	不二青果株式会社	服部 慷	青果物仲卸	
	大進青果株式会社	大橋邦次	青果物仲卸	
関連事業者	第一種	半田水産	池谷邦子	仕出用加工品
		株式会社丸一精肉	糸山晃範	精肉
	第二種	株式会社システムサポート	酒井一虎	警備業務ほか
		株式会社中部メイカン	小寺仁康	清涼飲料水インスタント類
合計	7事業者			

2. 売買参加者（令和3年3月末日現在 単位：人）

半田市	常滑市	阿久比町	南知多町	美浜町	武豊町	その他	合計
151	80	22	53	33	38	128	505

3. 市場取扱高（前年対比）

卸売業者の売上

（数量：トン 金額：千円税込み）

区分	令和2年度		令和元年度		前年対比（%）	
	数量	金額	数量	金額	数量	金額
野菜	5,938	1,335,412	6,647	1,327,418	89.3	100.6
果実	2,257	982,156	2,135	929,934	105.7	105.6
水産	113	294,359	122	334,655	92.6	88.0
合計	8,308	2,611,927	8,904	2,592,007	93.3	100.8

令和3年度半田市一般会計補正予算第6号

令和3年度半田市の一般会計補正予算第6号は、次に定めるところによる。

(歳入歳出予算の補正)

- 第1条 歳入歳出予算の総額に歳入歳出それぞれ269,383千円を追加し、歳入歳出予算の総額を歳入歳出それぞれ43,289,112千円とする。
- 2 歳入歳出予算の補正の款項の区分及び当該区分ごとの金額並びに補正後の歳入歳出予算の金額は、「第1表 歳入歳出予算補正」による。

令和3年8月31日提出

半田市長 久世孝宏

第1表 歳入歳出予算補正

歳入

款	項	補正前の額	補正額	計
		千円	千円	千円
15 国庫支出金		6,144,515	134,719	6,279,234
	1 国庫負担金	4,910,338	24,010	4,934,348
	2 国庫補助金	1,210,734	110,709	1,321,443
16 県支出金		2,965,242	1,580	2,966,822
	2 県補助金	1,127,461	1,580	1,129,041
18 寄附金		6,092	3,116	9,208
	1 寄附金	6,092	3,116	9,208
19 繰入金		3,239,086	10,882	3,249,968
	1 基金繰入金	3,239,086	10,882	3,249,968
20 繰越金		406,520	90,102	496,622
	1 繰越金	406,520	90,102	496,622
21 諸収入		1,668,350	28,984	1,697,334
	6 雑入	1,211,906	28,984	1,240,890
歳入合計		43,019,729	269,383	43,289,112

歳 出

款	項	補正前の額 千円	補 正 額 千円	計 千円
2 総務費		3,568,603	104,669	3,673,272
	1 総務管理費	2,820,127	104,669	2,924,796
3 民生費		16,240,279	3,352	16,243,631
	2 児童福祉費	8,073,928	3,352	8,077,280
4 衛生費		4,833,834	149,030	4,982,864
	1 保健衛生費	3,048,662	149,030	3,197,692
6 商工費		3,040,318	9,332	3,049,650
	1 商工費	3,040,318	9,332	3,049,650
9 教育費		5,359,081	3,000	5,362,081
	6 保健体育費	1,310,784	3,000	1,313,784
歳	出	合	計	
		43,019,729	269,383	43,289,112

歳入歳出補正予算事項別明細書

1 総括

(歳入)

款	補正前の額	補正額	計
	千円	千円	千円
15 国庫支出金	6,144,515	134,719	6,279,234
16 県支出金	2,965,242	1,580	2,966,822
18 寄附金	6,092	3,116	9,208
19 繰入金	3,239,086	10,882	3,249,968
20 繰越金	406,520	90,102	496,622
21 諸収入	1,668,350	28,984	1,697,334
歳入合計	43,019,729	269,383	43,289,112

(歳出)

款	補正前の額	補正額	計
	千円	千円	千円
2 総務費	3,568,603	104,669	3,673,272
3 民生費	16,240,279	3,352	16,243,631
4 衛生費	4,833,834	149,030	4,982,864
6 商工費	3,040,318	9,332	3,049,650
9 教育費	5,359,081	3,000	5,362,081
歳出合計	43,019,729	269,383	43,289,112

補正額の財源内訳			
特 定 財 源	一般財源		
国・県支出金	地方債	その他	
千円	千円	千円	千円
0	0	2,854	101,815
160	0	1,812	1,380
134,639	0	9,383	5,008
0	0	9,332	0
1,500	0	0	1,500
136,299	0	23,381	109,703

2 歳 入

1.5 款 国庫支出金

1 項 国庫負担金

目	補正前の額	補正額	計
2 衛生費国庫負担金	千円 478,778	千円 24,010	千円 502,788
計	4,910,338	24,010	4,934,348

2 項 国庫補助金

2 民生費国庫補助金	527,788	80	527,868
3 衛生費国庫補助金	290,849	110,629	401,478
計	1,210,734	110,709	1,321,443

1.6 款 県支出金

2 項 県補助金

2 民生費県補助金	605,951	80	606,031
8 教育費県補助金	67,676	1,500	69,176
計	1,127,461	1,580	1,129,041

1.8 款 寄附金

1 項 寄附金

1 総務費寄附金	2,347	2,854	5,201
----------	-------	-------	-------

節		説明	
区 分	金 額		
1 保健衛生費負担金	24,010	03 新型コロナウイルスワクチン接種対策費負担金	24,010

2 児童福祉費補助金	80	80 地域子ども・子育て支援事業費補助金	80
1 保健衛生費補助金	110,629	07 新型コロナウイルスワクチン接種体制確保事業費補助金	110,629

3 児童福祉費補助金	80	76 地域子ども・子育て支援事業費補助金	80
1 教育総務費補助金	1,500	08 教育支援体制整備事業費補助金	1,500

1 総務管理費寄附金	2,854	02 社会福祉基金寄附金	2,222
		03 環境保全基金寄附金	89
		06 国際交流基金寄附金	12
		14 緑化基金寄附金	142
		15 新美南吉文学顕彰基金寄附金	167
		16 観光振興基金寄附金	127
		20 文化財保存継承基金寄附金	95

15款 国庫支出金 16款 県支出金 18款 寄附金

1項 寄附金

目	補正前の額	補正額	計
3 民生費寄附金	千円 742	千円 200	千円 942
6 商工費寄附金	0	62	62
計	6,092	3,116	9,208

19款 繰入金
1項 基金繰入金

3 社会福祉基金繰入金	15,135	1,612	16,747
6 半田赤レンガ建物基金繰入金	14,969	9,270	24,239
計	3,239,086	10,882	3,249,968

20款 繰越金
1項 繰越金

1 繰越金	406,520	90,102	496,622
計	406,520	90,102	496,622

21款 諸収入
6項 雑入

1 雑入	1,211,081	28,984	1,240,065
計	1,211,906	28,984	1,240,890

節		説明	
区分	金額		
1 児童福祉費寄附金	千円 200	05 児童発達支援センター費寄附金	千円 200
1 商工費寄附金	62	02 半田赤レンガ建物寄附金	62

1 社会福祉基金繰入金	1,612	25 児童発達支援センターつくし学園管理運営事業充当	1,612
1 半田赤レンガ建物基金繰入金	9,270	01 半田赤レンガ建物整備事業充当	9,270

1 繰越金	90,102	01 前年度繰越金	90,102
-------	--------	-----------	--------

2 民生費雑入	19,601	11 後期高齢者医療療養給付費過年度返還金	19,601
3 衛生費雑入	9,383	14 二酸化炭素排出抑制対策事業費等補助金	9,383

18款 寄附金 19款 繰入金 20款 繰越金 21款 諸収入

3 歳 出

2 款 総務費

1 項 総務管理費

目	補正前の額 千円	補 正 額 千円	計 千円	補正額の財源内訳			
				特 定 財 源			一般財源 千円
				国庫支出金 千円	地 方 債 千円	そ の 他 千円	
5 財産管理費	307,798	2,854	310,652			寄附金 2,854	
12 諸費	374,580	101,815	476,395				101,815
計	2,820,127	104,669	2,924,796	0	0	2,854	101,815

3 款 民生費

2 項 児童福祉費

2 児童福祉費	5,115,353	1,540	5,116,893	国庫支出金 80			1,380
				県支出金 80			

節		説明	
区分	金額		
24 積立金	千円 2,854	20 基金積立金	千円 2,854
		01 基金積立金	2,854
		24 積立金	2,854
		国際交流基金積立金	12
		観光振興基金積立金	127
		環境保全基金積立金	89
		社会福祉基金積立金	2,222
		緑化基金積立金	142
		新美南吉文学顕彰基金積立金	167
		文化財保存継承基金積立金	95
22 償還金、利子及び割引料	101,815	30 還付金、返還金及び加算金、利息	101,815
		01 過年度歳入還付金	101,815
		22 償還金、利子及び割引料	101,815
		国有資産等所在市町村交付金返還金	3,196
		障がい者等自立支援医療給付費国庫負担金返還金	366
		障がい者等自立支援医療給付費県費負担金返還金	184
		地域生活支援事業費等国庫補助金返還金	300
		地域生活支援事業費等県補助金返還金	150
		特別障がい者手当等給付費国庫負担金返還金	42
		生活困窮者自立支援事業費負担金返還金	3,837
		生活困窮者就労準備支援事業費等補助金返還金	709
		障がい児施設措置費（給付費等）国庫負担金返還金	26,654
		障がい児施設措置費（給付費等）県費負担金返還金	13,327
		地域子ども・子育て支援事業費国庫補助金返還金	14,072
		子ども・子育て支援体制整備総合推進事業費国庫補助金返還金	410
		子育て世帯への臨時特別給付金給付事業費補助金返還金	680
		子育て世帯への臨時特別給付金給付事務費補助金返還金	3,041
		低所得のひとり親世帯への臨時特別給付金給付事業費補助金返還金	29,410
		低所得のひとり親世帯への臨時特別給付金給付事務費補助金返還金	719
		感染症予防事業費等国庫補助金返還金	4,509
		母子保健衛生費補助金返還金	209

14 工事請負費	1,300	40 児童遊園、ちびっ子広場管理運営費	1,300
18 負担金、補助及び交付金	240	01 児童遊園、ちびっ子広場管理運営事業	1,300
		14 工事請負費	1,300
		児童遊園等整備工事	1,300
		53 施設等利用給付事業費	240
		01 施設等利用給付事業	240
		18 負担金、補助及び交付金	240
		多様な集団活動事業の利用支援事業費補助金	240

2款 総務費

3款 民生費

2項 児童福祉費

目	補正前の額 千円	補正額 千円	計 千円	補正額の財源内訳			
				特定財源			一般財源 千円
				国庫支出金 千円	地方債 千円	その他 千円	
5 児童発達支援センター費	196,334	1,812	198,146			寄附金 200 繰入金 1,612	
計	8,073,928	3,352	8,077,280	160	0	1,812	1,380

4款 衛生費

1項 保健衛生費

1 保健衛生総務費	512,651	5,008	517,659				5,008
2 予防費	1,210,702	134,639	1,345,341	国庫支出金 134,639			
4 環境対策費	253,883	9,383	263,266			諸収入 9,383	
計	3,048,662	149,030	3,197,692	134,639	0	9,383	5,008

節		説 明	千円
区 分	金 額		
17 備品購入費	1,812	02 児童発達支援センターつくし学園管理運営費 01 児童発達支援センターつくし学園管理運営事業 17 備品購入費 保育事業用備品	1,812 1,812 1,812 1,812

18 負担金、補助及び交付金	5,008	10 半田常滑看護専門学校管理組合負担金 50 半田常滑看護専門学校管理組合負担金 18 負担金、補助及び交付金 半田常滑看護専門学校管理組合負担金	5,008 5,008 5,008 5,008
3 職員手当等	15,768	02 予防接種事業費	134,639
7 報償費	2,625	80 新型コロナウイルスワクチン接種事業 03 職員手当等 超過勤務手当	134,639 15,768 15,768
10 需用費	227	07 報償費 ワクチン接種医師等謝金	2,625 2,625
11 役務費	11,021	10 需用費 消耗品費	227 227
12 委託料	96,579	11 役務費 通信運搬費	11,021 6,056
13 使用料及び賃借料	1,053	広告料 予防接種事故賠償責任保険料 ワクチン接種審査支払手数料 電話対応等事務従事者派遣料	337 .55 278 4,295
18 負担金、補助及び交付金	7,366	12 委託料 ワクチン接種予約受付等業務委託料 ワクチン等管理委託料 ワクチン接種業務委託料	96,579 61,707 13,487 21,385
		13 使用料及び賃借料 複写機借上料 施設利用料	1,053 330 723
		18 負担金、補助及び交付金 空港関連職員派遣負担金	7,366 7,366
7 報償費	77	05 環境対策事業費	9,383
12 委託料	9,306	02 ゼロカーボンシティはんだビジョン策定事業 07 報償費 委員謝金 12 委託料 ゼロカーボンシティはんだビジョン策定支援業務委託料	9,383 77 77 9,306 9,306

3 款 民生費

4 款 衛生費

6款 商工費
1項 商工費

目	補正前の額 千円	補正額 千円	計 千円	補正額の財源内訳			
				特 定 財 源			一般財源 千円
				国県支出金 千円	地 方 債 千円	そ の 他 千円	
4 観光費	199,418	9,332	208,750			寄附金 62 繰入金 9,270	
計	3,040,318	9,332	3,049,650	0	0	9,332	0

9款 教育費
6項 保健体育費

1 学校保健体育費	111,995	3,000	114,995	県支出金 1,500			1,500
計	1,310,784	3,000	1,313,784	1,500	0	0	1,500

節		説明	千円
区分	金額		
11 役務費	46	03 観光施設費	9,332
12 委託料	244	08 半田赤レンガ建物整備事業	9,332
14 工事請負費	9,042	11 役務費	46
		建築確認申請手数料	46
		12 委託料	244
		地質調査委託料	44
		構造計算等業務委託料	200
		14 工事請負費	9,042
		カプトビール広告塔設置工事	9,042

10 需用費	3,000	02 学校保健体育費	3,000
		80 学校保健体育事業 (新型コロナウイルス感染症対策)	3,000
		10 需用費	3,000
		学校保健消耗品費	3,000

6款 商工費

9款 教育費

令和3年度半田市一般会計補正予算第6号 歳入参考資料

(款) 15 国庫支出金

(単位:千円)

項目	節		補正前	補正後	比較増減
	区分	金額			
1	国庫負担金				
2	衛生費国庫負担金				
	1	保健衛生費負担金	新型コロナウイルスワクチン接種対策費負担金 476,917 476,917×10/10	新型コロナウイルスワクチン接種対策費負担金 500,927 500,927×10/10	24,010
		24,010			
2	国庫補助金				
	2 民生費国庫補助金				
	2	児童福祉費補助金	地域子ども・子育て支援事業費補助金 113,941	地域子ども・子育て支援事業費補助金 114,021	80
		80			
3	衛生費国庫補助金				
	1	保健衛生費補助金	新型コロナウイルスワクチン接種体制確保事業費補助金 273,752 273,752×10/10	新型コロナウイルスワクチン接種体制確保事業費補助金 384,381 384,381×10/10	110,629
		110,629			

(款) 16 県支出金

(単位:千円)

項目	節		補正前	補正後	比較増減
	区分	金額			
2	県補助金				
	2 民生費県補助金				
	3	児童福祉費補助金	地域子ども・子育て支援事業費補助金 112,951	地域子ども・子育て支援事業費補助金 113,031	80
		80			
8	教育費県補助金				
	1	教育総務費補助金	教育支援体制整備事業費補助金 3,420 5,130×2/3	教育支援体制整備事業費補助金 4,920 5,130×2/3 3,000×1/2	1,500
		1,500			

令和3年度半田市一般会計補正予算第6号 歳入参考資料 (寄附一覧)

(款) 18 寄 附 金

(単位:円)

項 目 節	細 節 寄附の目的	寄附者名および寄附金額
1	寄附金	
1	総務費寄附金	
1	総務管理費寄附金	
2	社会福祉基金寄附金 地域福祉のために 障がい者福祉のために 高齢者福祉のために 子育て支援のために	匿名(10名)(市外在住者) 140,000 山内 八重子 様(市外在住者) 10,000 匿名(7名)(市外在住者) 189,000 秦 誠宏 様(市外在住者) 100,000 服部 茂 様(市外在住者) 10,000 匿名(7名)(市外在住者) 123,000 御手洗 誠治 様(市外在住者) 95,000 中島 建 様(市外在住者) 37,000 水野 利孝 様(市外在住者) 12,000 許 峰 様(市外在住者) 10,000 池田 由子 様(市外在住者) 10,000 井上 博之 様(市外在住者) 10,000 牧野 哲也 様(市外在住者) 10,000 片貝 英祐 様(市外在住者) 10,000 匿名(89名)(市外在住者) 1,456,000
3	環境保全基金寄附金 環境保全のために	匿名(6名)(市外在住者) 89千円 89,000
6	国際交流基金寄附金 国際交流事業のために	川嶋 昭臣 様(市外在住者) 12千円 12,000
14	緑化基金寄附金 緑化事業の推進のために	又木 裕二 様(市外在住者) 10,000 高松 孝嘉 様(市外在住者) 10,000 匿名(10名)(市外在住者) 122,000 142千円
15	新美南吉文学顕彰基金寄附金 新美南吉の文学を顕彰する事業のために	匿名(5名)(市外在住者) 167千円 167,000
16	観光振興基金寄附金 観光振興のために	匿名(10名)(市外在住者) 127千円 127,000
20	文化財保存継承基金寄附金 文化財の保存継承のために	農田 慎 様(市外在住者) 10,000 匿名(8名)(市外在住者) 85,000 95千円
3	民生費寄附金	
1	児童福祉費寄附金	
5	児童発達支援センター費寄附金 つくし学園の遊具等備品充実のために	有限会社 東海維持管理興業 代表取締役 田端 浩之 様 100,000 匿名(1名)(市外在住者) 100,000 200千円
6	商工費寄附金	
1	商工費寄附金	
2	半田赤レンガ建物寄附金 半田赤レンガ建物整備のために	匿名(6名)(市外在住者) 62千円 62,000

※寄附者のうち市外在住者(ふるさと納税)174名 寄附金額合計3,016,000円

※寄附者のうち企業版ふるさと納税 1名 寄附金額合計 100,000円

議案第 5.7 号

令和 3 年度半田市国民健康保険事業特別会計補正予算第 2 号

令和 3 年度半田市の国民健康保険事業特別会計補正予算第 2 号は、次に定めるところによる。

(歳入歳出予算の補正)

第 1 条 事業勘定の歳入歳出予算の総額に歳入歳出それぞれ 1 8, 1 5 8 千円を追加し、歳入歳出予算の総額を歳入歳出それぞれ 9, 6 1 4, 4 1 6 千円とする。

2 事業勘定の歳入歳出予算の補正の款項の区分及び当該区分ごとの金額並びに補正後の歳入歳出予算の金額は、「第 1 表 歳入歳出予算補正」による。

令和 3 年 8 月 3 1 日提出

半田市長 久 世 孝 宏

第1表 歳入歳出予算補正

歳入

款	項	補正前の額	補正額	計
4 繰入金		千円 1,150,397	千円 2,693	千円 1,153,090
	2 基金繰入金	641,133	2,693	643,826
5 繰越金		1	15,465	15,466
	1 繰越金	1	15,465	15,466
歳入合計		9,596,258	18,158	9,614,416

歳 出

款	項	補正前の額 千円	補 正 額 千円	計 千円
6 諸支出金		8,855	18,158	27,013
	1 償還金及び還付加算金	8,855	18,158	27,013
歳 出	合 計	9,596,258	18,158	9,614,416

歳入歳出補正予算事項別明細書

1 総括

(歳入)

款	補正前の額	補正額	計
	千円	千円	千円
4 繰入金	1,150,397	2,693	1,153,090
5 繰越金	1	15,465	15,466
歳入合計	9,596,258	18,158	9,614,416

(歳出)

款	補正前の額	補正額	計
	千円	千円	千円
6 諸支出金	8,855	18,158	27,013
歳出合計	9,596,258	18,158	9,614,416

補正額の財源内訳			
特 定 財 源	一 般 財 源		
国 県 支 出 金	地 方 債	そ の 他	
千円	千円	千円	千円
0	0	0	18,158
0	0	0	18,158

2 歳 入

4 款 繰入金
2 項 基金繰入金

目	補正前の額	補 正 額	計
1 国民健康保険支払準備基金繰入金	千円 641,133	千円 2,693	千円 643,826
計	641,133	2,693	643,826

5 款 繰越金
1 項 繰越金

1 繰越金	1	15,465	15,466
計	1	15,465	15,466

節		説 明	
区 分	金 額		
1 国民健康保険 支払準備基金 繰入金	千円 2,693	01 国民健康保険支払準備基金繰入金	千円 2,693

1 繰越金	15,465	01 前年度繰越金	15,465

3 歳 出

6 款 諸支出金

1 項 償還金及び還付加算金

目	補正前の額 千円	補 正 額 千円	計 千円	補正額の財源内訳			
				特 定 財 源			一般財源 千円
				国県支出金 千円	地 方 債 千円	そ の 他 千円	
3 保険給付費 等交付金等 償還金	1	18,158	18,159				18,158
計	8,855	18,158	27,013	0	0	0	18,158

節		説明	
区分	金額		
	千円		千円
22 償還金、利子及び割引料	18,158	02 保険給付費等交付金等償還金	18,158
		01 償還金及び還付金（保険給付費等交付金等）	18,158
		22 償還金、利子及び割引料	18,158
		過年度歳入還付金	18,158



議案第58号

令和3年度半田市介護保険事業特別会計補正予算第1号

令和3年度半田市の介護保険事業特別会計補正予算第1号は、次に定めるところによる。

(歳入歳出予算の補正)

第1条 保険事業勘定の歳入歳出予算の総額に歳入歳出それぞれ35,880千円を追加し、歳入歳出予算の総額を歳入歳出それぞれ8,940,863千円とする。

2 保険事業勘定の歳入歳出予算の補正の款項の区分及び当該区分ごとの金額並びに補正後の歳入歳出予算の金額は、「第1表 歳入歳出予算補正」による。

令和3年8月31日提出

半田市長 久世孝宏

第1表 歳入歳出予算補正

歳入

款	項	補正前の額	補正額	計
8 繰越金		千円 1	千円 35,880	千円 35,881
	1 繰越金	1	35,880	35,881
歳入	合計	8,904,983	35,880	8,940,863

歳 出

款	項	補正前の額	補 正 額	計
5 諸支出金		千円 2,002	千円 35,880	千円 37,882
	1 償還金及び還付加算金	2,002	35,880	37,882
歳 出 合 計		8,904,983	35,880	8,940,863

歳入歳出補正予算事項別明細書

1 総括

(歳入)

款	補正前の額	補正額	計
	千円	千円	千円
8 繰越金	1	35,880	35,881
歳入合計	8,904,983	35,880	8,940,863

(歳出)

款	補正前の額	補正額	計
	千円	千円	千円
5 諸支出金	2,002	35,880	37,882
歳出合計	8,904,983	35,880	8,940,863

補正額の財源内訳			
特 定 財 源	補正額		一般財源
国県支出金	地方債	その他	
千円	千円	千円	千円
0	0	0	35,880
0	0	0	35,880

2 歳 入

8 款 繰越金
1 項 繰越金

目	補正前の額	補 正 額	計
1 繰越金	千円 1	千円 35,880	千円 35,881
計	1	35,880	35,881

節		説明	
区 分	金 額		
	千円		千円
1 繰越金	35,880	01 前年度繰越金	35,880

介護保険事業特別会計（保険事業勘定）

3 歳 出

5 款 諸支出金

1 項 償還金及び還付加算金

目	補正前の額 千円	補 正 額 千円	計 千円	補正額の財源内訳			
				特 定 財 源			一般財源 千円
				国県支出金 千円	地 方 債 千円	そ の 他 千円	
3 償還金	1	35,880	35,881				35,880
計	2,002	35,880	37,882	0	0	0	35,880

節		説明	
区 分	金 額		
	千円		千円
22 償還金、利子 及び割引料	35,880	02 償還金	35,880
		50 償還金	35,880
		22 償還金、利子及び割引料	35,880
		過年度歳入還付金	35,880

介護保険事業特別会計（保険事業勘定）

令和3年度半田市立半田病院事業会計補正予算第2号

(総則)

第1条 令和3年度半田市立半田病院事業会計の補正予算第2号は、次に定めるところによる。

(資本的収入及び支出)

第2条 令和3年度半田市立半田病院事業会計予算第4条に定めた資本的収入及び支出の予定額を次のとおり補正する。

(科目)	(既決予定額)	(補正予定額)	(計)
収入			
第1款 資本的収入	495,343千円	482千円	495,825千円
第4項 寄附金	377千円	482千円	859千円
支出			
第1款 資本的支出	1,544,585千円	482千円	1,545,067千円
第3項 投資	2,501千円	482千円	2,983千円

令和3年8月31日提出

半田市長 久世孝宏

令和3年度半田市立半田病院事業会計補正予算実施計画

資本的収入及び支出

収入

款	項	目	既決予定額	補正予定額	計
1 資本的収入			千円 495,343	千円 482	千円 495,825
	4 寄附金		377	482	859
		1 寄附金	377	482	859

支出

款	項	目	既決予定額	補正予定額	計
1 資本的支出			千円 1,544,585	千円 482	千円 1,545,067
	3 投資		2,501	482	2,983
		2 基金	401	482	883

令和3年度半田市立半田病院事業予定キャッシュ・フロー計算書

(令和3年4月1日から令和4年3月31日まで)

(単位 千円)

1 業務活動によるキャッシュ・フロー	
当年度純利益	63,850
減価償却費	951,545
貸倒引当金の増減額 (△は減少)	62,374
引当金の増減額 (△は減少)	69,785
長期前受金戻入額	△ 196,353
受取利息及び受取配当金	△ 1,676
支払利息	31,735
固定資産除却費	9,091
修学資金返還免除額	18,710
未収金の増減額 (△は増加)	△ 165,971
未払金の増減額 (△は減少)	△ 285,831
たな卸資産の増減額 (△は増加)	868
小計	558,127
利息及び配当金の受取額	1,676
利息の支払額	△ 31,735
業務活動によるキャッシュ・フロー	528,068
2 投資活動によるキャッシュ・フロー	
有形固定資産の取得による支出	△ 928,639
有形固定資産の売却による収入	2
投資の取得等による支出	△ 2,983
投資の売却等による収入	24
寄附金による収入	859
一般会計からの繰入金による収入	202,164
投資活動によるキャッシュ・フロー	△ 728,573
3 財務活動によるキャッシュ・フロー	
建設改良費等の財源に充てるための企業債の償還による支出	△ 403,639
他会計からの出資による収入	292,776
リース債務の支払による支出	△ 96,919
財務活動によるキャッシュ・フロー	△ 207,782
資金増加額	△ 408,287
資金期首残高	4,944,640
資金期末残高	4,536,353

令和3年度半田市立半田病院事業予定貸借対照表

(令和4年3月31日)

(単位 千円)

資 産 の 部

1 固 定 資 産

(1) 有形固定資産

イ 土 地		2,756,811	
ロ 建 物	7,317,224		
減価償却累計額	<u>△ 5,180,954</u>	2,136,270	
ハ 附 帯 設 備	6,171,286		
減価償却累計額	<u>△ 5,334,538</u>	836,748	
ニ 構 築 物	236,936		
減価償却累計額	<u>△ 192,935</u>	44,001	
ホ 器 械 備 品	7,207,490		
減価償却累計額	<u>△ 5,326,037</u>	1,881,453	
ヘ 車 両	30,496		
減価償却累計額	<u>△ 28,971</u>	1,525	
ト リース資産	1,330,689		
減価償却累計額	<u>△ 956,046</u>	374,643	
チ 建設仮勘定		<u>735,211</u>	
有形固定資産合計			8,766,662

(2) 無形固定資産

イ 電話加入権		940	
ロ ソフトウェア		<u>546,402</u>	
無形固定資産合計			547,342

(3) 投 資

イ 長期貸付金	76,518		
貸倒引当金	<u>△ 36,610</u>	39,908	
ロ 基 金		<u>26,362</u>	
投資合計			<u>66,270</u>

固定資産合計

9,380,274

2 流 動 資 産

(1) 現金預金		4,536,353	
(2) 未 収 金		3,004,814	
貸倒引当金	<u>△ 172,437</u>	2,832,377	
(3) 貯 蔵 品		16,254	
(4) 前 払 費 用		<u>12,454</u>	

流動資産合計

7,397,438

資 産 合 計

16,777,712

負債の部

3 固定負債

(1) 企業債

イ 建設改良費等の財源に
充てるための企業債 1,566,717 1,566,717

(2) リース債務

299,090

(3) 引当金

イ 退職給付引当金 2,443,295

ロ 修繕引当金 1,787

引当金合計

2,445,082

固定負債合計

4,310,889

4 流動負債

(1) 企業債

イ 建設改良費等の財源に
充てるための企業債 361,042 361,042

(2) リース債務

56,970

(3) 未払金

1,160,368

(4) 引当金

イ 賞与引当金 336,011

ロ 法定福利費引当金 60,227

引当金合計

396,238

(5) 預り金

1,094

(6) 未払消費税

2,884

流動負債合計

1,978,596

5 繰延収益

長期前受金 2,386,291

収益化累計額 △ 1,922,310

繰延収益合計

463,981

負債合計

6,753,466

資本の部

6 資本金

9,663,395

7 剰余金

(1) 資本剰余金

イ 寄附金 67,360

ロ 基金運用益 4,426

ハ 受贈財産評価額 2,067

資本剰余金合計

73,853

(2) 利益剰余金

イ 減債積立金 16,300

ロ 当年度未処分利益剰余金 270,698

利益剰余金合計

286,998

剰余金合計

360,851

資本合計

10,024,246

負債資本合計

16,777,712

令和3年度半田市立半田病院事業会計補正予算事項別明細書

資本的収入及び支出

収入

款	項	目	補正前の額	補正額	計
1 資本的収入			495,343	482	495,825
	4 寄附金		377	482	859
		1 寄附金	377	482	859

(単位 千円)

節		説明
区分	金額	
1 寄 附 金	482	半田病院整備基金寄附金

支 出

款	項	目	補正前の額	補正額	計
1 資本的支出			1,544,585	482	1,545,067
	3 投 資		2,501	482	2,983
		2 基 金		401	482

(単位 千円)

節		説明
区分	金額	
1 基 金	482	半田病院整備基金積立金

令和3年度半田市立半田病院事業会計補正予算第2号 参考資料（寄附一覧）

(款) 1 資本的収入

(単位:円)

項目	節	細節 寄附の目的	寄附者名および寄附金額
4	寄附金		
	1	寄附金	
		1 寄附金	
		1 半田病院整備基金寄附金 半田病院の整備のために	森 智弘 様 56,700
			匿名(14名)(市外在住者) 425,000

※寄附者のうち市外在住者(ふるさと納税)13名 寄附金額合計 365,000円

議案第六十号

半田市パートタイム会計年度任用職員の給与及び費用弁償に関する条例の一部改正
について

半田市パートタイム会計年度任用職員の給与及び費用弁償に関する条例の一部を改正
する条例を次のように定めるものとする。

令和三年八月三十一日提出

半田市長 久世孝宏

半田市パートタイム会計年度任用職員の給与及び費用弁償に関する条例の一部を改
正する条例

半田市パートタイム会計年度任用職員の給与及び費用弁償に関する条例（令和元年半田
市条例第二十四号）の一部を次のように改正する。

第七条第一項中「切り捨てた額。」の下に「ただし、第五項に規定する基準月額を用い
たときは、その端数を切り上げた額。」を加え、「この条」を「第二項及び第三項」に改
め、同条に次の一項を加える。

- 5 前項の規定にかかわらず、基準月額が、最低賃金法（昭和三十四年法律第百三十七号）
に規定する地域別最低賃金において定める最低賃金額（以下「最低賃金」という。）に
百六十二・七五を乗じて得た額を下回る場合は、当該職員の基準月額は、最低賃金に百
六十二・七五を乗じて得た額とする。

附 則

この条例は、公布の日から施行する。

議案第六十一号

半田市個人情報保護条例の一部改正について

半田市個人情報保護条例の一部を改正する条例を次のように定めるものとする。

令和三年八月三十一日提出

半田市長 久世孝宏

半田市個人情報保護条例の一部を改正する条例

半田市個人情報保護条例(平成十八年半田市条例第二号)の一部を次のように改正する。

第三十二条中「第十九条第七号」を「第十九条第八号」に、「同条第八号」を「同条第九号」に改める。

附 則

この条例は、公布の日から施行する。

議案第六十二号

半田市手数料条例の一部改正について

半田市手数料条例の一部を改正する条例を次のように定めるものとする。

令和三年八月三十一日提出

半田市長 久世 孝 宏

半田市手数料条例の一部を改正する条例

半田市手数料条例（昭和三十九年半田市条例第二号）の一部を次のように改正する。

別表第一の五の項備考の欄を次のように改める。

名寄帳は一納税義務者を、公図及び家屋図面は一枚を一件とする。

別表第一中三十四の項を削り、三十五の項を三十四の項とし、三十六の項を三十五の項とし、三十七の項を三十六の項とする。

附 則

この条例は、公布の日から施行する。ただし、別表第一の五の項備考の欄の改正規定は、令和四年四月一日から施行する。

議案第六十三号

半田市廃棄物の減量及び処理に関する条例の一部改正について

半田市廃棄物の減量及び処理に関する条例の一部を改正する条例を次のように定めるものとする。

令和三年八月三十一日提出

半田市長 久世孝宏

半田市廃棄物の減量及び処理に関する条例の一部を改正する条例

第一条 半田市廃棄物の減量及び処理に関する条例（平成五年半田市条例第二十七号）の一部を次のように改正する。

第十八条に次の一項を加える。

- 3 市長は、令和四年一月四日から令和四年三月三十一日までの間において、法第七条第一項に定める許可を受けた業者が搬入する営業ごみについては、知多南部広域環境組合が設置する知多南部広域環境センターへの搬入を指示するものとする。

第二条 半田市廃棄物の減量及び処理に関する条例の一部を次のように改正する。

第十八条を削り、第十九条を第十八条とし、第二十条から第二十七条までを一条ずつ繰り上げる。

別表中「(第二十一条関係)」を「(第二十条関係)」に改め、同表一般廃棄物（し尿及び浄化槽汚泥を除く。）の部中事業活動から生ずるもので市長の指示する場所に搬入するとき。の項及び家庭生活から生ずるもので市長の指示する場所に搬入するとき。の項を削る。

附 則

この条例中第一条の規定は令和四年一月四日から、第二条の規定は令和四年四月一日から施行する。

議案第64号

知多南部広域環境組合規約の変更について

地方自治法（昭和22年法律第67号）第286条第1項の規定により、知多南部広域環境組合規約（平成22年2月1日愛知県知事許可）を次のとおり変更することについて、同法第290条の規定に基づき、議会の議決を求める。

令和3年8月31日提出

半田市長 久世孝宏

知多南部広域環境組合規約の一部を変更する規約

知多南部広域環境組合規約（平成22年2月1日愛知県知事許可）の一部を次のように変更する。

第4条中「長尾山2番地」を「一号地11番地37」に改める。

第13条第1項中「負担金」を「分担金」に改め、同条第2項中「負担金」を「分担金」に改め、同項第1号中「施設の設定」を「施設の設定及び起債償還」に、「10月1日現在」を「9月末日」に改め、「(以下「人口割」という。)」を削り、同項第2号中「施設の管理」を「施設の管理及び組合の運営」に、「100分の10を均等割とし、100分の40を人口割とし、100分の50」を「100分の100」に、「12月末日現在」を「9月末日」に、「ごみ」を「家庭系ごみ」に改める。

附則に次の1項を加える。

（試運転期間に係る特例）

- 4 令和4年1月4日から同年3月31日までの間、組合は第3条に定める事務のほか、組合市町から一般廃棄物収集運搬業の許可を受けた業者が収集運搬する事業系可燃ごみの処理に関する事務を共同処理する。

附 則

この規約は、令和4年4月1日から施行する。ただし、附則に1項を加える改正規定は、同年1月4日から施行する。

岩滑公民館改築工事請負契約の締結について
次のとおり工事請負契約を締結するものとする。

令和3年8月31日提出

半田市長 久世孝宏

- 1 工 事 名 岩滑公民館改築工事
- 2 工 事 場 所 半田市岩滑中町五丁目20番地
- 3 請負契約金額 金 221,980,000 円
(うち取引に係る消費税及び地方消費税の額 金 20,180,000 円)
- 4 請負契約者 半田市幸町一丁目30番地
株式会社沢田工務店
代表取締役 澤田 貞雄
- 5 契約の方法 制限付き一般競争入札

(案)
工 事 請 負 契 約 書

収 入 印 紙

1. 工 事 名 岩滑公民館改築工事
2. 路線等の名称 なし
3. 工 事 場 所 半田市岩滑中町五丁目20番地
4. 工 事 概 要 別添設計書、仕様書及び図面のとおり
5. 工 期 着 手 令和 3年 9月17日
完 了 令和 4年 9月26日
6. 契 約 金 額 金221,980,000円
(うち取引に係る消費税及び地方消費税の額 金20,180,000円)
7. 契 約 保 証 金 半田市財務規則第177条第1項第3号の規定により免除
8. 特に定めた条件
 - (1) 前払金 各年度の出来高予定額の10分の4以内
 - (2) 部分払の回数 1回以内とする。
 - (3) 令和3年度末において、出来高予定は52%とし、その出来高に対する部分払を行うものとする。

上記の工事について、発注者 半田市 と受注者 株式会社沢田工務店 とは、別添約款に定めた条項により請負契約を締結し、この契約を証するため本書2通を作成し、当事者記名押印のうえ各自1通を所持する。

令和3年 9月 日

発 注 者 半田市東洋町二丁目1番地
半田市
半田市長 久世 孝宏

受 注 者 半田市幸町一丁目30番地
株式会社沢田工務店
代表取締役 澤田 貞雄

工 事 概 要

岩滑公民館改築工事

1. 敷 地

地名地番 半田市岩滑中町五丁目20番地

敷地面積 825.00 m²

用途地域 第一種中高層住居専用地域

防火地域 指定なし

2. 構造・規模

構 造 鉄筋コンクリート造一部鉄骨造

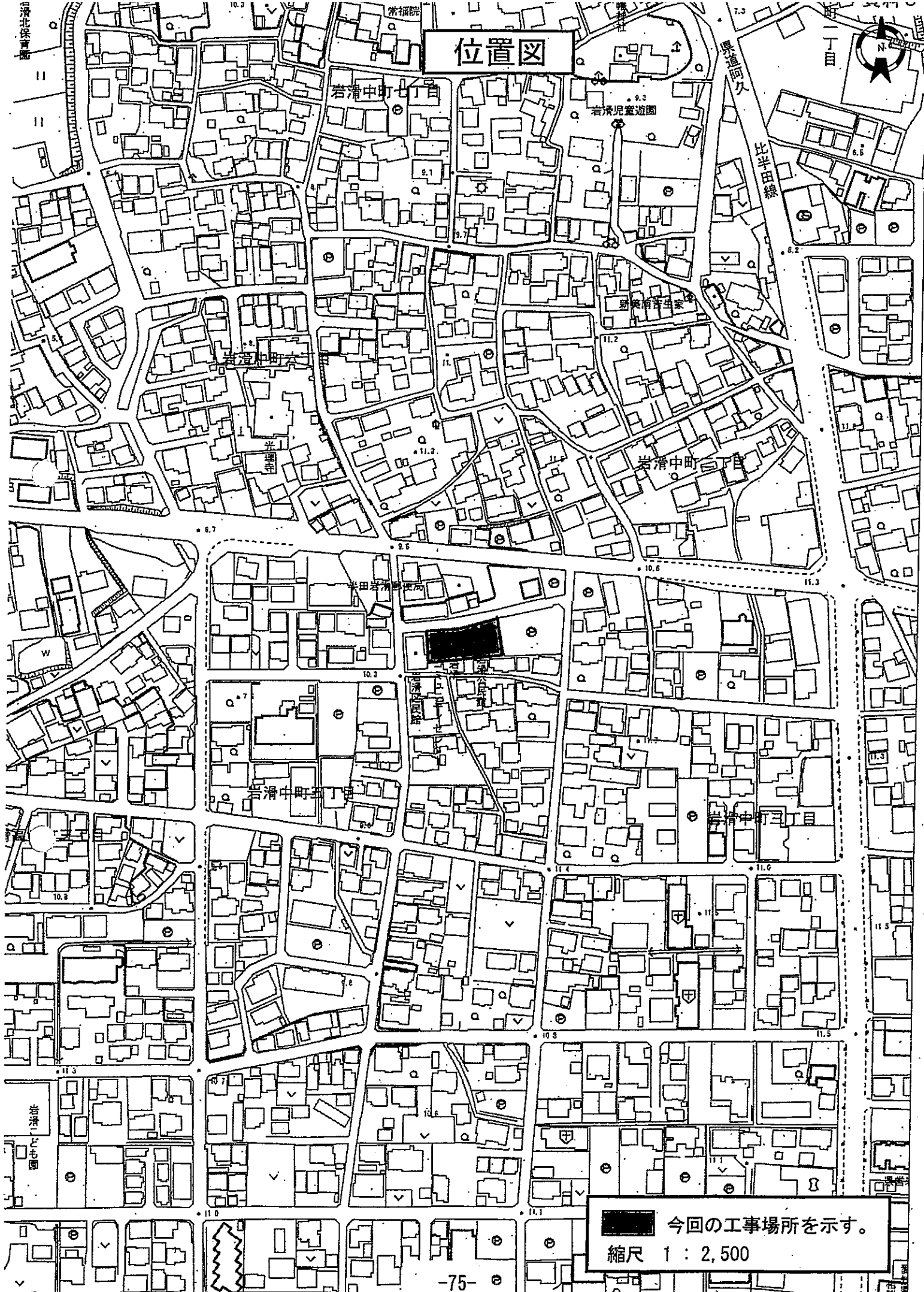
階 数 地上2階建

延べ面積 733.86 m²

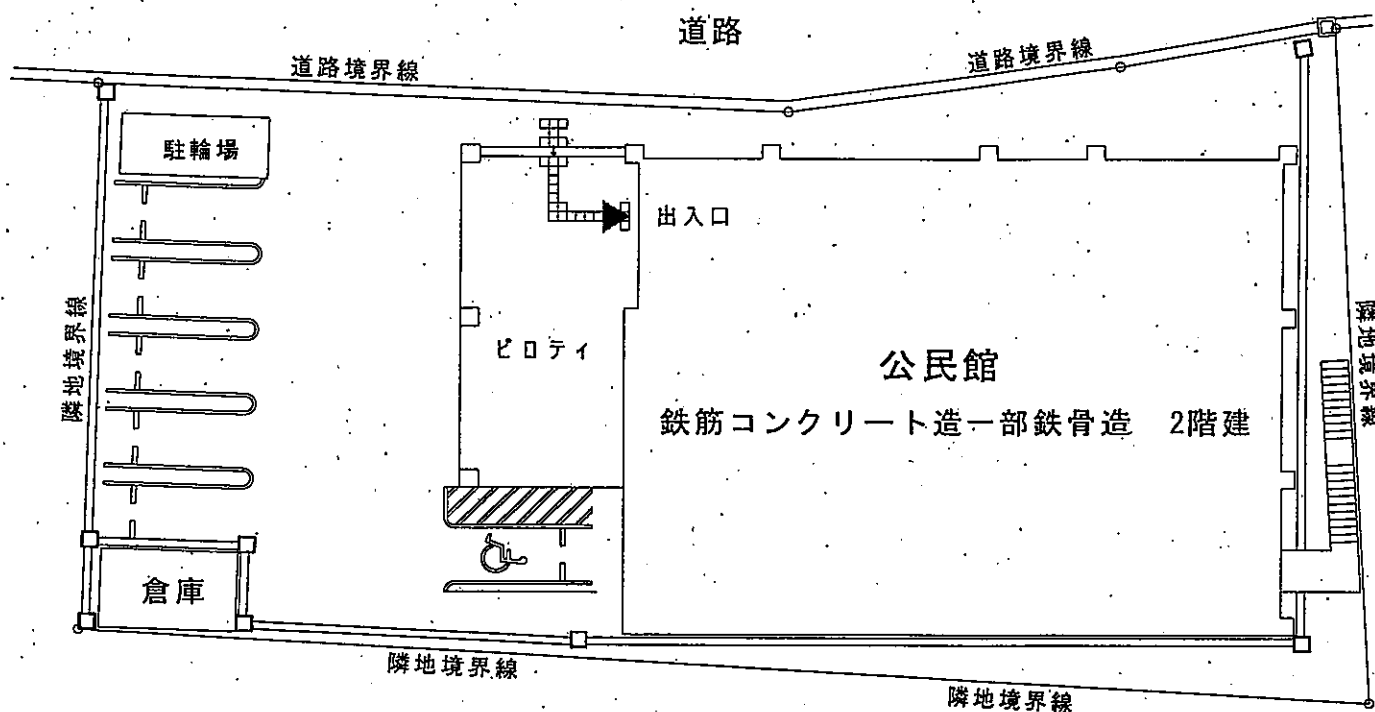
部屋構成 事務室、交流ラウンジ、会議室、調理室、多目的ホール、トイレ

付属建物 倉庫、駐輪場

位置図



■ 今回の工事場所を示す。
縮尺 1 : 2,500



配置図

工事名 岩滑公民館改築工事

工事概要 公民館

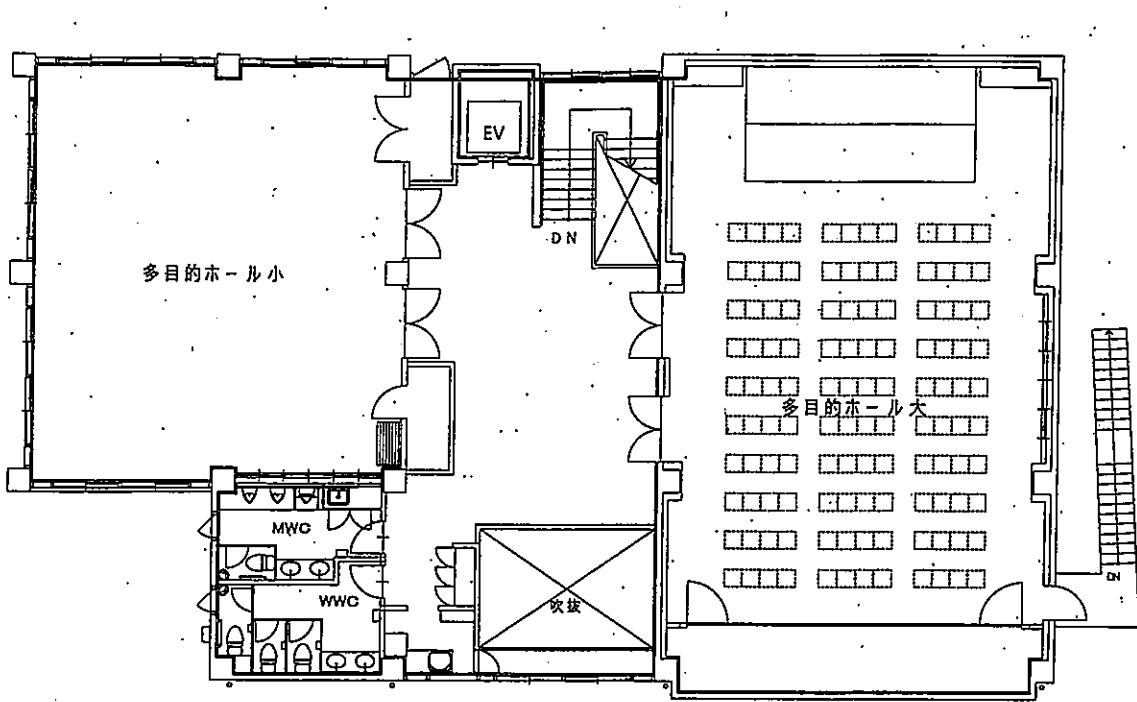
規模・構造 鉄筋コンクリート造一部鉄骨造 地上2階建

延べ面積 733.86 m²

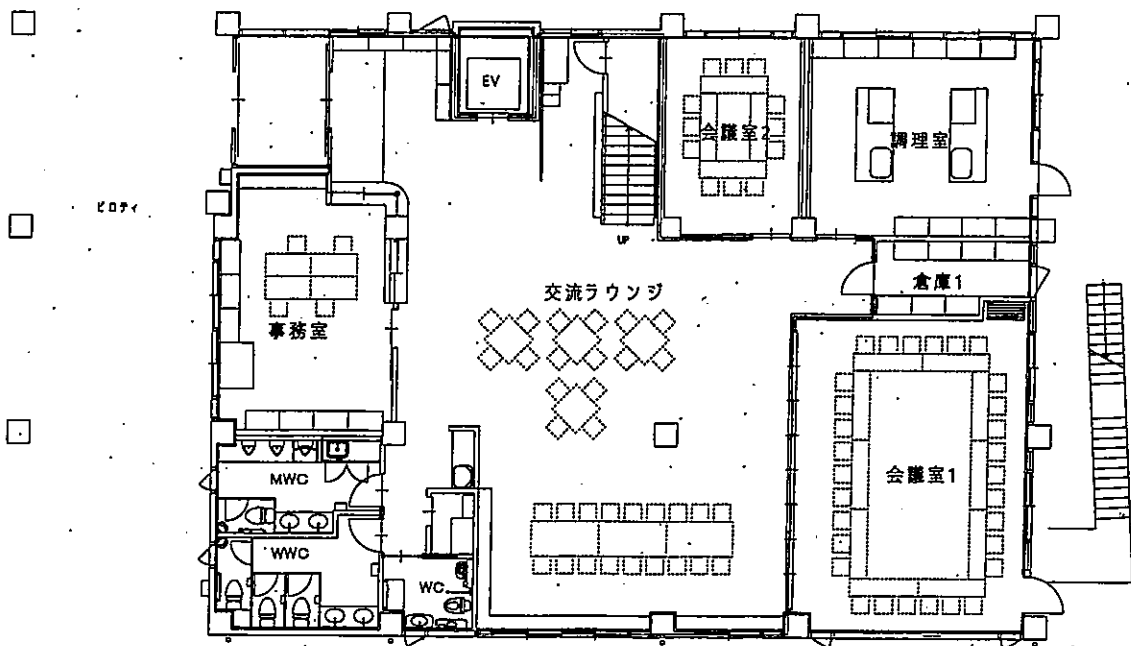
付属建物

倉庫、駐輪場

岩滑公民館改築工事

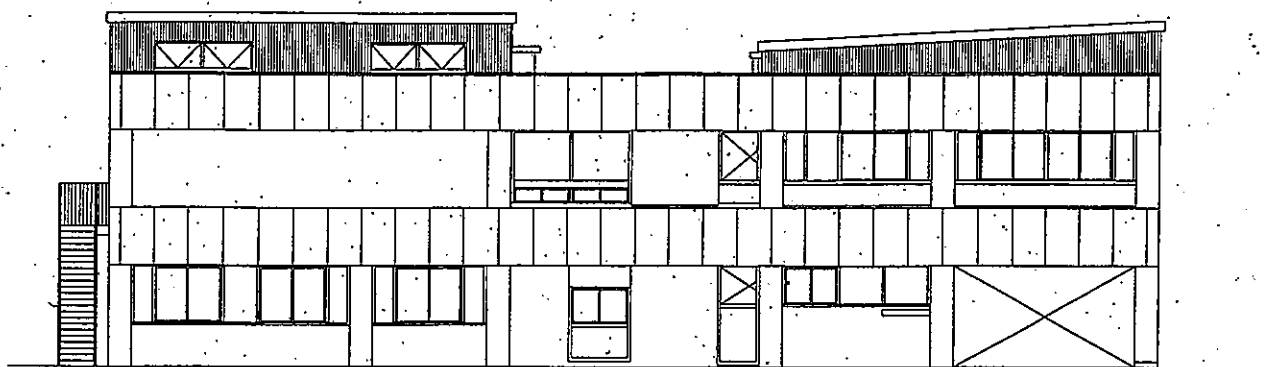


2階平面図

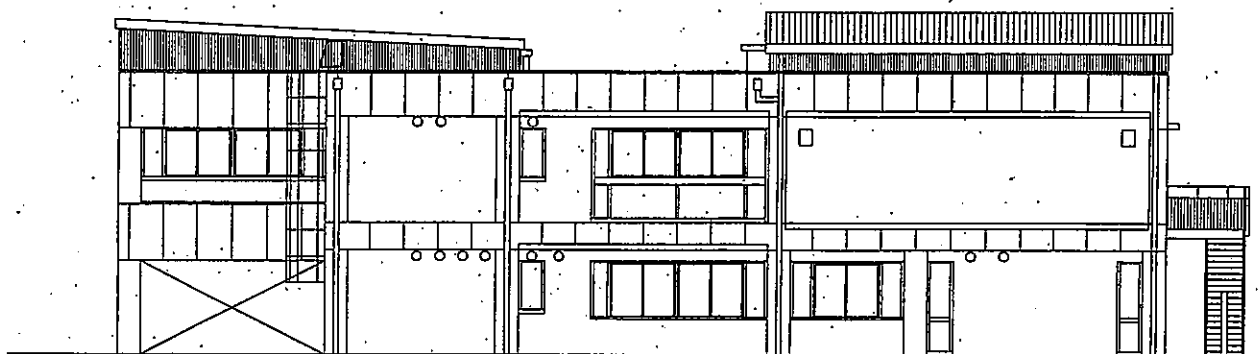


1階平面図

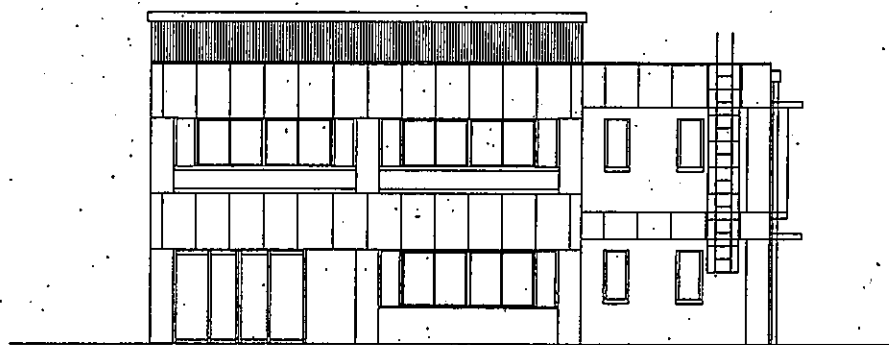
岩滑公民館改築工事



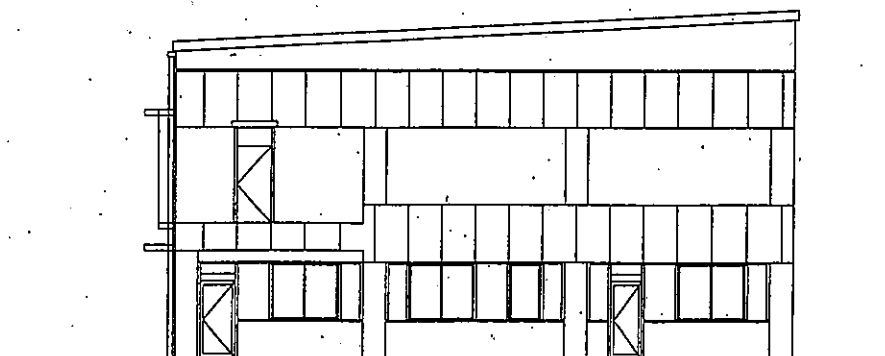
北立面图



南立面图



西立面图



東立面图

岩滑公民館改築工事

議案第66号

半田福祉ふれあいプールの指定管理者の指定について

半田福祉ふれあいプールの指定管理者を指定したいので、地方自治法（昭和22年法律第67号）第244条の2第6項の規定により議会の議決を求める。

令和3年8月31日提出

半田市長 久世孝宏

1 管理を行わせる公の施設の名称

半田福祉ふれあいプール

2 指定管理者となる団体の名称

株式会社スポーツプラザ報徳

3 指定の期間

令和4年4月1日から令和9年3月31日まで

議案第67号

青山記念武道館の指定管理者の指定について

青山記念武道館の指定管理者を指定したいので、地方自治法（昭和22年法律第67号）第244条の2第6項の規定により議会の議決を求める。

令和3年8月31日提出

半田市長 久世孝宏

1 管理を行わせる公の施設の名称

青山記念武道館

2 指定管理者となる団体の名称

三幸株式会社

3 指定の期間

令和4年4月1日から令和9年3月31日まで

議案第68号

半田空の科学館及び半田市体育館の指定管理者の指定について

半田空の科学館及び半田市体育館の指定管理者を指定したいので、地方自治法（昭和22年法律第67号）第24.4条の2第6項の規定により議会の議決を求める。

令和3年8月31日提出

半田市長 久世孝宏

1 管理を行わせる公の施設の名称

半田空の科学館及び半田市体育館

2 指定管理者となる団体の名称

アクティオ株式会社

3 指定の期間

令和4年4月1日から令和9年3月31日まで

議案第69号

令和2年度半田市水道事業会計未処分利益剰余金の処分について

地方公営企業法（昭和27年法律第292号）第32条第2項の規定により、令和2年度半田市水道事業会計未処分利益剰余金の処分を別紙のとおり行うため、議会の議決を求める。

令和3年8月31日提出

半田市長 久世孝宏

令和2年度半田市水道事業会計未処分利益剰余金処分計算書

(単位：円)

	未処分利益剰余金
当年度末残高	338,311,133
議会の議決による処分類	△ 329,228,444
自己資本金への組入	△ 99,228,444
減債積立金の積立	△ 100,000,000
建設改良積立金の積立	△ 130,000,000
処分後残高	9,082,689

議案第70号

令和2年度半田市下水道事業会計未処分利益剰余金の処分について

地方公営企業法（昭和27年法律第292号）第32条第2項の規定により、令和2年度半田市下水道事業会計未処分利益剰余金の処分を別紙のとおり行うため、議会の議決を求める。

令和3年8月31日提出

半田市長 久世孝宏

令和2年度半田市下水道事業会計未処分利益剰余金処分計算書

(単位：円)

	未処分利益剰余金
当年度末残高	122,803,046
議会の議決による処分類	△ 68,680,867
自己資本金への組入	△ 43,439,848
減債積立金の積立	△ 25,241,019
処分後残高	54,122,179

議案第71号

半田市公平委員会の委員の選任について

半田市公平委員会委員荻須茂生は、令和3年11月24日をもって任期満了となるので、その後任として次の者を選任したいから、地方公務員法（昭和25年法律第261号）第9条の2第2項の規定に基づき、議会の同意を求める。

令和3年8月31日提出

半田市長 久世孝宏

住 所

氏 名

生年月日

[REDACTED]

荻須茂生

[REDACTED]



議案第72号

半田市固定資産評価審査委員会の委員の選任について

半田市固定資産評価審査委員会委員白井信之は、令和3年12月18日をもって任期満了となるので、その後任として次の者を選任したいから、地方税法（昭和25年法律第226号）第423条第3項の規定に基づき、議会の同意を求める。

令和3年8月31日提出

半田市長 久世孝宏

住 所

氏 名

生年月日

[REDACTED]

白井信之

[REDACTED]

半田市固定資産評価審査委員会委員選任候補者履歴書

年	月	事	項	現住所	本籍
				生年月日	氏名
昭和四十九	三				
昭和四十九	四				
昭和五十六	二				
平成六	二				
平成八	五				
平成十六	五				
平成二十四	三				
平成二十四	四				
平成二十四	十二				
平成二十五	十二				

白しら
井いの
信ぶ
之ゆ
之き

議案第73号

半田市教育委員会教育長の任命について

半田市教育委員会教育長鈴木慶光は、令和3年9月30日をもって任期満了となるので、次の者を任命したいから、地方教育行政の組織及び運営に関する法律（昭和31年法律第162号）第4条第1項の規定に基づき、議会の同意を求める。

令和3年8月31日提出

半田市長 久世孝宏

住 所

氏 名

生年月日

鈴木慶光

半田市教育委員会教育長任命候補者履歴書

平成三十	平成二十五	平成二十三	平成二十二	平成二十	平成十八	平成十六	平成十	平成七	昭和五十六	昭和五十六	年	現住所	本籍
十	四	四	四	四	四	四	四	四	四	三	月	[Redacted]	[Redacted]
[Redacted]	[Redacted]	[Redacted]	[Redacted]	[Redacted]	[Redacted]	[Redacted]	[Redacted]	[Redacted]	[Redacted]	[Redacted]	[Redacted]	事 項	氏名
[Redacted]	[Redacted]	[Redacted]	[Redacted]	[Redacted]	[Redacted]	[Redacted]	[Redacted]	[Redacted]	[Redacted]	[Redacted]	[Redacted]		生年月日

議案第74号

半田市教育委員会の委員の任命について

半田市教育委員会委員上杉直美は、令和3年9月30日をもって任期満了となるので、その後任として次の者を任命したいから、地方教育行政の組織及び運営に関する法律（昭和31年法律第162号）第4条第2項の規定に基づき、議会の同意を求める。

令和3年8月31日提出

半田市長 久世孝宏

住 所

氏 名

生年月日

[REDACTED]

正 村 日 登 美

[REDACTED]

半田市教育委員会委員任命候補者履歴書

年	月	事	項	現住所	本籍	生年月日	氏名	
				平成二	三			
平成二	四							
平成八	十一							
平成二六	六							
平成二八	十二							
平成二九	四							
平成三〇	三							
令和元	十二							
令和二	五							

令和2年度半田市一般会計等歳入歳出決算の認定について

- 1 令和2年度半田市一般会計歳入歳出決算
- 2 令和2年度半田市乙川中部土地区画整理事業特別会計歳入歳出決算
- 3 令和2年度半田市JR半田駅前土地区画整理事業特別会計歳入歳出決算
- 4 令和2年度半田市駐車場事業特別会計歳入歳出決算
- 5 令和2年度半田市モーターボート競走事業特別会計歳入歳出決算
- 6 令和2年度半田市国民健康保険事業特別会計歳入歳出決算
- 7 令和2年度半田市介護保険事業特別会計歳入歳出決算
- 8 令和2年度半田市後期高齢者医療事業特別会計歳入歳出決算

上記決算について地方自治法（昭和22年法律第67号）第233条第3項の規定に基づき、監査委員の意見を付けて、議会の認定に付する。

令和3年8月31日提出

半田市長 久世孝宏

認定第2号

令和2年度半田市立半田病院事業会計決算の認定について

地方公営企業法（昭和27年法律第292号）第30条第4項の規定に基づき、令和2年度半田市立半田病院事業会計決算を監査委員の意見を付けて、議会の認定に付する。

令和3年8月31日提出

半田市長 久世孝宏

認定第3号

令和2年度半田市水道事業会計決算の認定について

地方公営企業法（昭和27年法律第292号）第30条第4項の規定に基づき、令和2年度半田市水道事業会計決算を監査委員の意見を付けて、議会の認定に付する。

令和3年8月31日提出

半田市長 久世孝宏

認定第4号

令和2年度半田市下水道事業会計決算の認定について

地方公営企業法（昭和27年法律第292号）第30条第4項の規定に基づき、令和2年度半田市下水道事業会計決算を監査委員の意見を付けて、議会の認定に付する。

令和3年8月31日提出

半田市長 久世孝宏

