



半田運河のほとりで、
のんびりすごす。

MIM
MIZKAN MUSEUM
休館中

源兵衛橋

半田運河

W.C.

MIM
第2
P

中村街園

12/13(日) は会場をデコレーションします



Retreat Kitchen

スムージー&スープスタンド

メイン会場

蔵のまち公園

愛知県半田市岡古町2-21



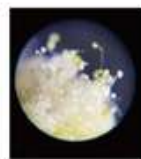
ごはん / おやつ / 地元食材
コーヒー / 本 / ART / お昼寝

HOTORI Art

11/22 SUN 写真展

Microscopic Kojiology

見えると見えないの間を行き来する、
顕微鏡で覗いた黴立ち(かびたち)の世界。



アーティスト Marika Groen

欧州と日本を中心に旅しながら Kojiology (黴学あるいは黴論) を生
きるための哲学として共有し、感覚からの表現、伝達手段を模索して
いる。アムステルダム在住。「Malica Ferments」主宰。

12/13 SUN イラスト原画展

いただきます。イラストレーター 駒井奈津美

今期メインビジュアルのイラストを担当する駒井奈津美
が HOTORI brunchをテーマに描きおろした原画を展示。

12/13 SUN デコレーション

Socks Tree 染色デザイナー nonco.

中村街園のシンボルツリーをカラフルなくつしたで装飾。

BGM

YOSSY LITTLE NOISE WEAVER,
Cow and Mouse (V.A.), Katie ほか

3月開催の HOTORI brunchスペシャルライブに出演予定
だったアーティスト達の音楽を会場の一部でBGMに。

今期のHOTORI brunchは小さく開催。
周辺の美味しいお店をご紹介します。

半田市内で「GoToEat」の食事券を
使えるお店をチェック▼

handa-action.com/gotoeat/



地域共通クーポンを使えるお店を
チェック▼

handa-action.com/gototravel/



感染予防対策へのご協力をお願いします

- 会場の各店で新型コロナウイルス感染症対策を実施します。
- 発熱など体調の優れない方はご来場をお控えください。
- ご来場の際は、マスクを着用ください。また手指の消毒、
接触確認アプリ(COCCA)の登録など対策をお願いします。

HOTORI brunch

会場 半田運河 (メイン会場: 蔵のまち公園、中村街園)

駐車場 ・ミツカンミュージアム(MIM)第2駐車場 (源兵衛橋南)
・蔵のまち東駐車場 (アイブラザ半田北)

お車 知多半島道路・半田中央ICから約15分

JR 「名古屋」駅から武豊行乗車、「半田」駅まで約35分。
「半田」駅から半田運河まで徒歩約5分。

名鉄 「名鉄名古屋」駅から河和行き/内海行き乗車、「知多半田」駅
まで特急約30分。「知多半田」駅から半田運河まで徒歩約15分。

出店者情報・イベント内容・変更のお知らせはこちらから

[instagram.com/hotori_brunch](https://www.instagram.com/hotori_brunch)

伝統と発展の水辺

半田運河

問合せ | 半田市観光協会 TEL. 0569-32-3264

<http://www.handa-kankou.com/>



主催 | 半田市・半田市観光協会 運営 | project HOTORI