

ボートレースとこなめ 新スタンド概要について

【基本情報】

設置場所 愛知県常滑市新開町4丁目111番地

敷地面積 49,436.83 m<sup>2</sup>

延床面積 7,384.67 m<sup>2</sup>

建物構造 鉄骨造3階建一部4階(お客様フロアは1F～2F)

収容人数 1,700 人

総工費 約60億円

工事着手年月 2020年4月

工事完了年月 2021年10月

オープン日 2021年11月6日



北側(入口側)イメージ図



南側(水面側)イメージ図

【1F】



一般観覧席 (288 席)	1マークを間近に見られます。
ファミリールーム (32 席)	授乳室や小児用トイレ、キッズスペースをご用意し、 お子様連れの方にも安心してお過ごしていただけます。
トコタンホール (300 席)	263 インチのディスプレイと音響設備で様々なイベントを楽しめます。
カフェ	水面を見ながら飲食が楽しむことができます。
フードコート	和食・洋食とバラエティ豊かなメニューが楽しめます。

【2F】



一般観覧席 (402 席＋車椅子 2 席)	スタートから1マークまでを間近に見られます。
トコタンシートA (102 席＋車椅子 2 席)	全席指定の有料席です。
トコタンシートS (32 席)	全席指定の有料席です。 ゆったりとした空間で在席投票が可能です。
グループ席 (6 人席×3)	全席指定の有料席です。 ご友人方やご家族で有料席をご利用できます。
ROKU (48 席)	多目的に使用できる特別観覧席です。
売 店	おにぎり、弁当、菓子類などを販売しています。

【窓口数】

	発売機	発払機	発払 入出金機	キャッシュレ ス投票機	合 計
一 般	21	21	6	7	55
有 料	2	3	3	37	45
ROKU	0	0	1	2	3
合 計	23	24	10	46	103

※有料席キャッシュレス投票機 37 台中、在席投票 32 台、グループ席 3 台、客溜 2 台

【有料席サービスのご案内】

◎料 金

席種	平日	特定日※
S席(32 席)	4,000 円	5,000 円
A席(102 席)	2,000 円	3,000 円
グループ席(6 人席×3 ブース)	8,000 円	12,000 円

※特定日：土・日・祝・年末年始・G I 以上

◎特典内容

S席：在席投票端末、予想紙、布おしぼり、無料ドリンク、

専用駐車場、お食事ケータリング・特別メニュー

A席：ウェルカムドリンク(呈茶券)※1 階カフェにて引換

※グループ席はA席と同様のサービス

◎販売方法 節初日の前月の 1 日～発売(最長 2 ヶ月前から)

場内：指定席入口前の自動券売機(本場レース開催日)

場外：オンライン販売 ※クレジットカード決済のみ

【キャッシュレスカード会員サービス】

11 月 6 日よりキャッシュレスカード会員サービス「TOKOCA」をスタートします！

場内キャッシュレス投票機・在席投票端末で投票券を購入できます。

◎キャッシュレス会員の特典

・ポイント 購入金額 200 円で1p付与 累積ポイントに応じて電子マネーに交換

500p=500 円 5000p=5,500 円 10,000p=12,000 円

・会員特典 トコタンシート利用特典(1,000 円分の電子マネーをチャージ)

※トコタンシート有料入場時、会員本人一日 1 回限り

【カフェ・フードコート・売店について】

◎カフェ(1F)

「E PRONT MINI」(エプロントミニ)

名鉄産業株式会社

コーヒー、ソフトドリンク、ホットドック、デザートなど

◎フードコート(1F)

「とこなめのごはん屋さん」

社会福祉法人 常滑市社会福祉協議会

どて井、うどん、豚汁など

「BIFTECA」(ビフテカ)

株式会社GATTEVILL(ガットウヴィル)

ローストビーフ、ステーキなど

「まるは食堂」

株式会社まるは

エビフライ定食、海鮮丼など

◎売店(2F)

「ふくしの売店」

社会福祉法人 常滑市社会福祉協議会

おにぎり、弁当、菓子類など

【その他】

- ・コンシェルジュによる場内接客サービス(インフォメーション、トコタンシート)
- ・レースオープニング映像のリニューアル
- ・「BOAT KIDS PARK モーヴィとこなめ」「コミュニティパーク グルーン」新設  
(別紙参照)



【イメージ図】



1F入口

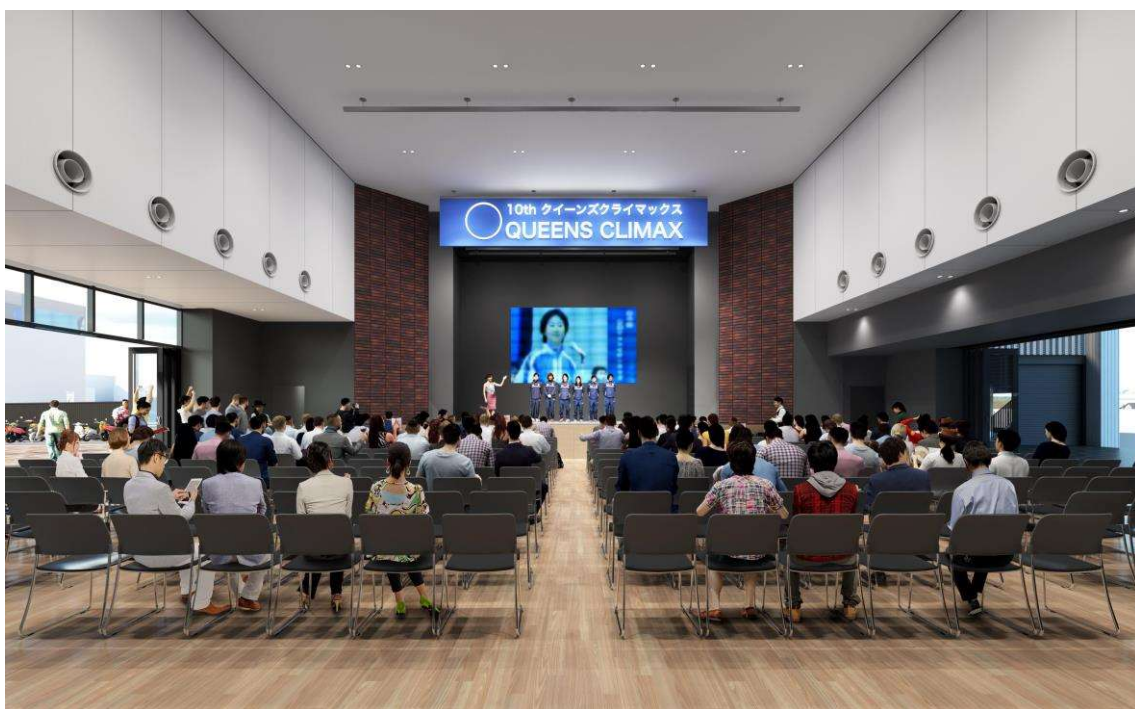


1F一般観覧席

【イメージ図】



1Fファミリールーム



1Fトコタンホール



【イメージ図】



1Fカフェ周辺



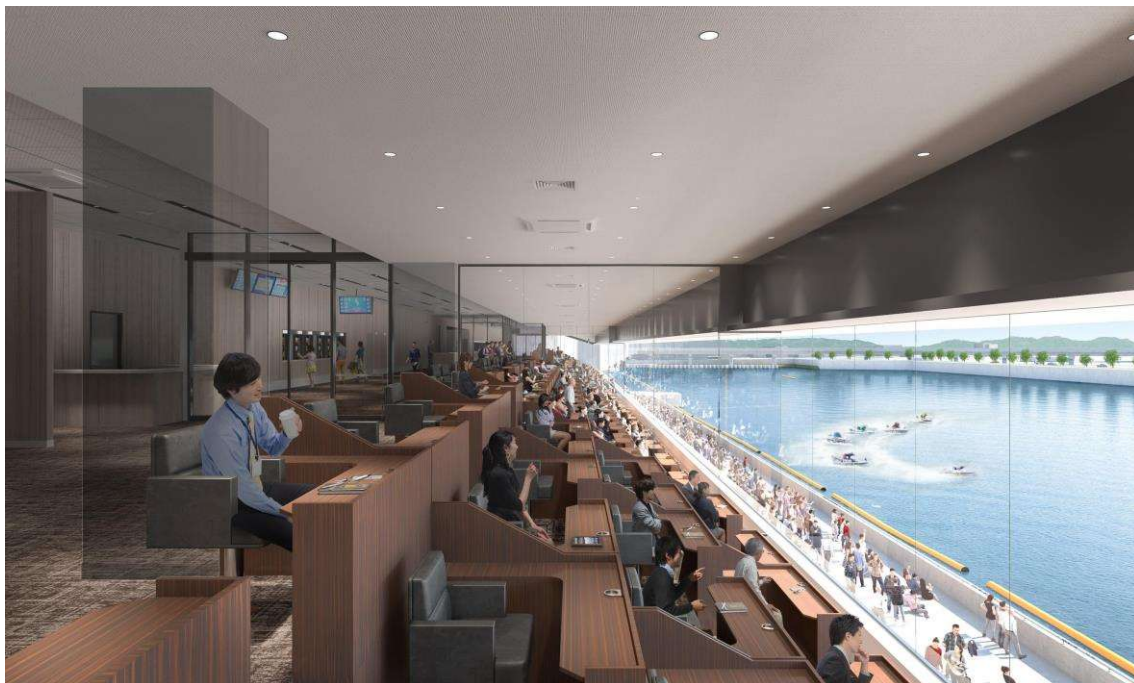
1Fフードコート



【イメージ図】



2F一般観覧席



2Fトコタンシート