

# 妊娠期から子育て期までの相談をお受けします

## 半田市 子ども未来部 子育て相談課

はんだ子ども  
家庭センター  
R4年4月に  
設置しました

妊娠



出産

SOS

体重がちゃんと  
増えているか心配。

1 母子保健担当へ

SOS

離乳食を食べて  
くれない。

1 母子保健担当へ



1

母子保健担当

- ・乳幼児健診や教室の実施
- ・0～3才頃の子どもの発達や  
育児相談
- ・予防接種についての相談



保健師

1才



SOS  
落ち着きがない。  
集団生活になじめない。

3 発達支援担当へ

3才

SOS

子どもとどこへ遊びに  
行こうかなあ。

2 家庭相談担当へ



利用者支援  
専門員

6才



SOS

子どもにイライラ  
して怒鳴ってしまう。

2 家庭相談担当へ

2

家庭相談担当

子育てサービス案内

- ・遊び場、預け先の情報提供
- ・施設の利用援助

家庭児童相談

- ・子育て相談
- ・虐待相談
- ・その他家庭の悩み事相談



家庭児童  
相談員

3

発達支援担当

発達支援相談あゆみ

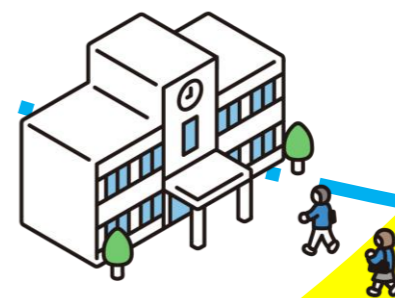
4～18才までの子どもの  
発達の心配や悩みごと相談



心理士

保育士

12才



18才

1

母子保健担当

☎ 84-0645

2

家庭相談担当

☎ 84-0657

3

発達支援相談あゆみ

☎ 21-6077

半田市役所 2階 10番窓口