

その他

はんだ健康
マイレージ

**歯周疾患検診
が始まりました**

5月下旬に、平成28年4月1日現在で40、45、50、55、60、65、70歳の方へ検診受診券を送付しました。

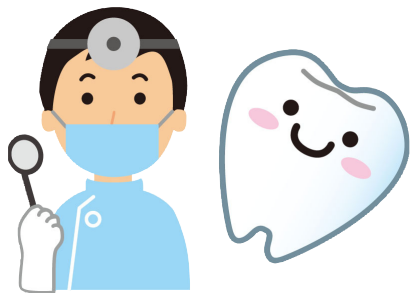
40歳以上の5人に4人は歯周病にかかっています。定期検診が将来の歯の喪失を防ぎます。

ぜひ期間内に検診を受けましょう。

■問い合わせ 保健センター

☎0646

※はんだ健康マイレージの対象事業です。



みんなのひろば

詩吟へどうぞ 会員募集 !!

詩吟を楽しむボランティアの集まりです。詩、俳句などを大きな声で歌い、腹式発声で心と体の健康を保ちます。どなたでもご参加ください。

■各教室・開催日時・連絡先

岩滑公民館 毎週月曜日 19時30分～ 榊原 (21-5696)
住吉公民館 毎週木曜日 19時～ 沢田 (21-7625)
乙川公民館 毎週土曜日 13時～ 杉浦 (21-9170)
大池区民館 毎週月曜日 13時30分～ 神谷 (28-0333)
亀崎公民館 毎週水曜日 19時～ 稲荷場 (28-0800)

■会費 500円/月4回(1回2時間) 小中高生無料

■問い合わせ 半田詩吟愛好会(永喜)
☎080-1557-1195

佳の会「赤レンガ&七夕の第九」

世界の平和を願う歌“ベートーヴェン第九”「歓喜の歌」。ドイツ建築を代表する半田赤レンガ建物より高らかに歌います。ピアノ&セントラル愛知弦楽アンサンブルのコラボにてお届けします。

■日時 7月10日(日) 13時30分～14時30分

■場所 半田赤レンガ建物

■入場料 無料

■問い合わせ 佳の会 実行委員会広報担当(沢田)
☎27-6105

半六郎のきもの断捨離相談室

タンスの中に眠っている“きもの”は「残したほうが良いきもの?断捨離したほうが良いきもの?」「きもの”の悩みを和装のプロがお受けします。

■日時 6月17日(金)～19日(日)
10時～17時(受付16時30分まで)

■場所 旧中荻半六郎 聴松の間(2階)

■費用 300円/1点(要予約) ※カビのある物は他のきものに移るので持ち込みをご遠慮ください。

■申込み・問い合わせ NPO法人半六コラボ
☎050-5848-1111(木曜定休)

イベント・講座情報募集中 !!

受付
期間

7月 1日号…5月30日(月)まで

7月15日号…5月30日(月)～6月13日(月)

8月 1日号…6月14日(火)～6月28日(火)

2016ファミリーコンサート

世界各国の代表作曲家の名曲をたくさん演奏します。

■日時 6月19日(日) 14時開演(13時30分開場)

■場所 東海市芸術劇場 大ホール

※例年と場所が異なります。

■入場料 前売:700円 当日:800円

■問い合わせ 半田市民管弦楽団事務局 ☎21-7105

厚労省「外国人就労・定着支援研修」

■日時 6月22日(水)～9月2日(金)の平日
9時30分～12時30分

■場所 アイブラザ半田

■対象 安定就労を目指す16歳以上で、就労制限のない在留資格(ビザ)の方

■受講料 無料(交通費は実費)

■申込み お近くのハローワークへ

■問い合わせ 一般財団法人日本国際協力センター
(JICE)(吉田) ☎052-201-0881

おかたづけのキホン

片付けが苦手、物が捨てられない、片付け初心者さん向けの内容です。

■日時 6月14日(火)・24日(金)(どちらか一日)
10時～11時30分(予定)

■場所 青山記念武道館 ■対象 女性の方

■講師 安部(整理収納アドバイザー)

■参加費 1,000円

■申込み・問い合わせ NPO法人ハウスキーピング協会
(安部)へ ☎080-3286-7927

開発途上国の人々へ衣服を送ろう

家庭で眠っている衣服を衣料不足に悩む開発途上国の人々にご提供ください。

■日時 6月12日(日) 13時～15時

■場所 半田市役所職員駐車場(さくら小学校西)

※夏物・冬物問わず、ダンボールにしっかり詰めてください。
※輸送費として、ダンボール1箱につき500円以上のご協力をお願いします。

■問い合わせ 国際ボランティアポレポリ(鈴木)
☎29-3188

受付件数 各号8件(先着順)

申込方法 掲載申請書を企画課へ(FAX・Eメール可)

※掲載には条件があります。詳しくは、市ホームページをご覧ください。