

私立高等学校などの授業料を補助します

私立高等学校等に在籍する生徒の保護者のみなさんの負担を軽減するため、授業料を補助します。

■対象（基準日10月1日）
◇対象校

- ・私立高等学校（全日制・定時制・通信制を除く）
- ・私立中等教育学校（後期課程全日制・定時制）
- ・私立専修学校（高等課程）
- ・私立高等専門学校

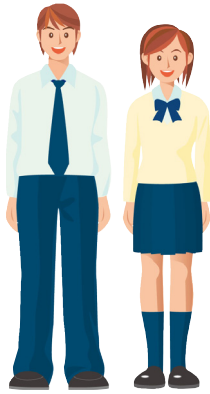
◇対象者

授業料負担者（父及び母）の住所が基準日に半田市内にあり、授業料負担者の所得が所得基準に該当する方

※基準日に市税の滞納がある場合は支給対象となりません。

■補助金額（上限額）
年額11,000円

※他制度（国・県等）により授業料の負担が軽減（補助）される場合、軽減後の残額を上限に補助を行います。



（年齢基準日：平成27年12月31日現在）

■所得基準

補助対象生徒	所得基準
平成28年度に私立学校の第3学年以下に在学する者	平成28年度市民税所得割課税額が271,500円未満の世帯
平成28年度に私立学校の第4学年以上に在学する者	平成28年度市民税所得割課税額が244,500円に①②の合計を加えた額未満の世帯 ①16歳未満の扶養親族1人につき19,800円を加算した額 ②16歳以上19歳未満の扶養親族1人につき7,200円を加算した額

※所得基準については、父及び母の合計金額です。
※扶養親族とは、所得税法上の扶養親族のことをいいます。

■申請・問合わせ

10月3日（月）～10月31日（月）に申請書類を学校教育課へ ☎0688市ホームページにありませ

新入学児童健康診断を行います

平成29年4月に小学校へ入学する児童の健康診断を行います。

■対象児童

平成22年4月2日～平成23年4月1日までに生まれた児童

■健康診断通知書送付

10月1日現在で半田市に住所のある方

■問合わせ

学校教育課 ☎0688
通知書が10月11日までに届かない場合は、お問い合わせください。

■平成29年度 新入学児童就学時健康診断日程表

学校名	実施日	受付時間
半田小学校	10月13日（木）	13時20分～13時35分
さくら小学校	11月 9日（水）	13時25分～13時40分
岩滑小学校	10月27日（木）	12時45分～13時05分
雁宿小学校	11月10日（木）	13時00分～13時20分
乙川小学校	10月31日（月）	13時00分～13時20分
横川小学校	11月16日（水）	13時30分～13時50分
乙川東小学校	11月17日（木）	13時30分～13時45分
亀崎小学校	11月 8日（火）	12時50分～13時20分
有脇小学校	11月10日（木）	13時10分～13時30分
成岩小学校	11月18日（金）	13時20分～13時40分
宮池小学校	11月 8日（火）	12時30分～12時55分
板山小学校	11月 1日（火）	13時20分～13時40分
花園小学校	10月18日（火）	12時45分～13時00分