

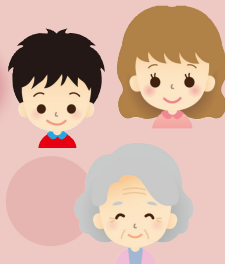
## 母子家庭等 就業支援講習会

就職に結びつく可能性の高い技能・資格を取得するための就業支援講習会です。

### 講座名・期間など

講座名	期間(週1回開講)	場所	定員(抽選)
パソコン講習 (お仕事応用)	平成29年 1月14日(土)～2月18日(土)	ヒューマンアカデミー 名古屋駅前校 (名古屋市中村区名駅)	20名
調剤薬局事務 講習A	平成29年 1月7日(土)～2月25日(土)	国際医療管理専門学校 名古屋校 (名古屋市中村区名駅)	20名
福祉用具専門 相談員研修A	平成29年 1月10日(火)～2月21日(火)	未来ケアカレッジ 名古屋駅前校 (名古屋市中村区椿)	20名
ガイドヘルパー 研修	平成29年 1月7日(土)～2月18日(土)	ヘルパースクールユノモ 久屋大道校 (名古屋市中村区泉)	20名

# みんなの ひろば



### 知多リトルリーグ 半田市長旗野球大会観戦

硬式少年野球の大会です。子どもたちのがんばる姿、ぜひ応援に来てください。

#### ■日時・場所

- ◇12月3日(土) 10時～14時  
半田市北部グラウンド、上浜グラウンド
- ◇12月4日(日) 10時～14時 半田市北部グラウンド

#### ■入場料 無料

■問い合わせ 知多リトルリーグ野球協会(吉川)  
☎090-6768-5794

### 第9回 木版画サロン展

会員が制作した木版画の展示会を行います。皆さまにご高覧いただければ幸いです。また木版画に興味のある方、随時会員を募っています。

■日時 11月18日(金)～20日(日)  
9時～17時(20日(日)は、16時まで)

■場所 雁宿ホール 第1・2会議室

■入場料 無料

■問い合わせ 半田木版画同好会(井上)  
☎090-6587-0081

### 秋季 詩吟体験講座

趣味と健康の一助にお出掛けください。

■期間 11月7日(月)～12月6日(火)

■開催日時・場所

- ◇平地公民館 毎週月曜日 14時～15時30分
- ◇乙川公民館 毎週火曜日 19時～21時

■対象 どなたでも

■定員 各教室10名(先着順)

■受講料 500円/期間

■申込み・問い合わせ 天真流半田吟詠会(長谷川)  
☎090-6071-8126

■対象 市内在住の母子家庭の母、父子家庭の父及び寡婦の方で、全日程に出席できる方

■受講料 無料(交通費・教材費は自己負担)

■実施主体 (社)愛知県母子寡婦福祉連合会

■申込み・問い合わせ 10月28日(金)～11月18日(金)に、子育て支援課へ  
☎0657

※申込み多数の場合は、抽選となります。

### 半田混声合唱団 第49回 定期演奏会

■日時 11月13日(日) 14時開演

■場所 アイプラザ半田 講堂

■内容 「典礼聖歌」、ジブリ&ディズニー名曲集、合唱組曲「深き淵より」

■入場料 前売券500円、当日券600円

■チケット販売 アイプラザ半田、山本楽器、モリシタ楽器、アピタ阿久比店

■問い合わせ 半田混声合唱団(小栗) ☎29-2359

### スポーツ吹矢をしてみませんか?

「楽しくなければ吹矢ではない」を合言葉に活動しています。無料体験会をしますので、お気軽にお越しください。吹矢式呼吸法で健康になりましょう。

■日時

◇11月9日(水)・23日(祝) 9時30分～11時30分

◇11月13日(日)・20日(日) 13時30分～15時30分

■場所 青山記念武道館

■問い合わせ スポーツ吹矢半田翼(石井)

☎090-1785-7803

### イベント・講座情報募集中!!

受付期間 平成29年新年号…11月4日(金)～11月18日(金)  
1月15日号 ……11月18日(金)～12月2日(金)  
2月1日号 ……12月5日(月)～12月19日(月)

受付件数 各号8件(先着順)

申込方法 掲載申請書を企画課へ(FAX・Eメール可)

※掲載には条件があります。詳しくは、市ホームページをご覧ください。

