



半田市役所 × 半田高校 地元を愛する、**愛**デアプロジェクト



半田市企画部企画課



このプロジェクト(授業)の狙い

- ① 学校が立地する半田市を知る
- ② 課題に対して論理的に考える
- ③ 社会問題を主体的にとらえる

SUSTAINABLE DEVELOPMENT GOALS

SDGsは国連サミットで採択された「持続可能な開発目標」のこと、2030年までの世界共通の目標です。

17の目標と169のターゲットから構成されています。

スローガンは「誰一人取り残さない」

SDGsの17個のうち11番目の目標

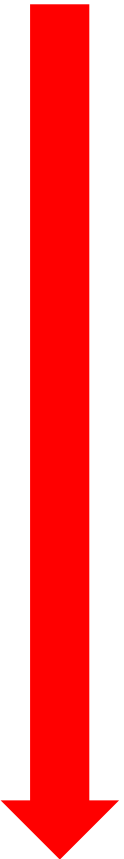
「包摂的で安全かつ強靱(レジリエント)で持続可能な都市及び人間居住を実現する」

⇒持続可能なまちを実現するために、

半田市が抱える課題を解決しよう



本日のスケジュール



半田市の概要	10分
半田市が抱える課題	10分
グループワーク(お試し)	30分
グループ発表	10分

半田市の概要





半田市

Handa city

面積 47.42km²

知多半島で1番多い!

人口 118,961人(令和3年6月1日現在)

市制施行 昭和12年10月1日(県下6番目)

- ・ 半田市は、知多半島の中央部東側、衣浦湾に面する人口約12万人の都市です。
- ・ 古くから海運業、醸造業などで栄え、知多地域の政治・経済・文化の中心として発展してきました。





山車



蔵



南吉



赤レンガ



山車



春の山車祭り



乙川祭



亀崎潮干祭の山車行事

はんだ山車まつり



山車のまち 半田



半田運河の醸造蔵



半田運河と醸造蔵

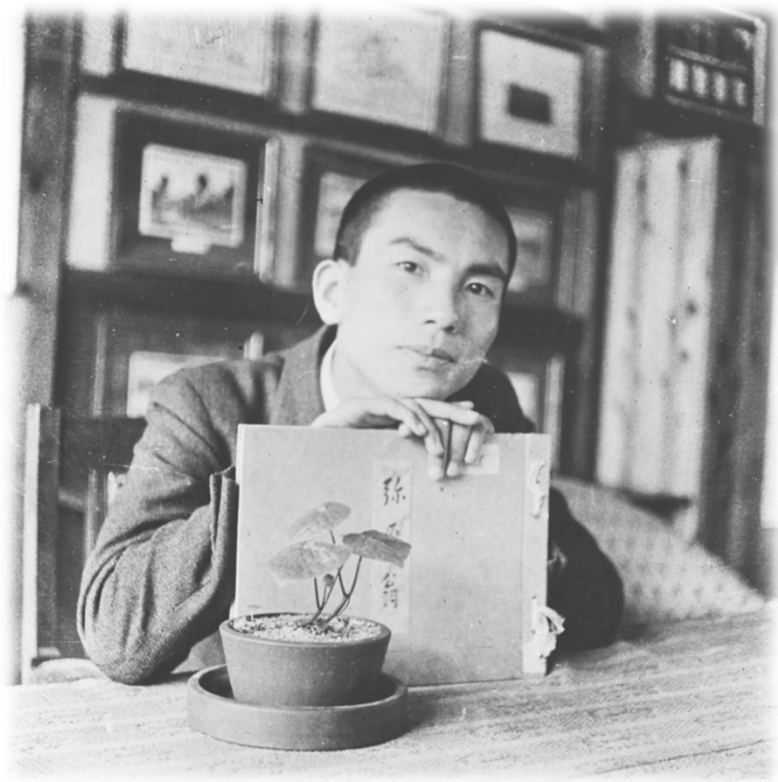




童話「ごんぎつね」の作者新美南吉



児童文学作家 新美南吉



南吉記念館

彼岸花



南吉のまち 半田



明治時代のビール工場
半田赤レンガ建物

明治時代のビール工場半田赤レンガ建物





半田市が抱える課題



課題①お年寄りにも情報を届けよう

- ◆ホームページやLINEで情報を入手できる人に比べ情報格差が生じている
- ◆高齢者に対する広報手段が市報（紙媒体）しかない

課題②新しいお土産品をつくろう

- ◆「半田市といえば〇〇」というものが少ない
- ◆若い世代に受けがいい名産品を新たに作りたい

グループワーク (お話し)



グループワークの進め方

要因分析

解決策の
提案

実現可能性の
検討

解決に向けて
自分ができる取組

なぜ問題が起きているのだろうか

- ・何が達成されれば解決するだろうか
- ・解決策を実施するにはどのような資源が必要だろうか

- ・必要な資源はそろっているだろうか
- ・今の技術で実現できるだろうか
- ・かかる費用は現実的だろうか

より効果的に解決するために、自分ができることはあるだろうか

グループ発表



来週以降の取組

- ①課題選び
- ②解決策の検討
- ③実現性を探求
- ④フィールドワーク(必要に応じて)
- ⑤発表準備
- ⑥発表

取組の愛デア

- ・愛をもって考えよう
- ・グループ内の意見を否定しない
- ・思いついた疑問をぶつけ合おう
- ・インターネットの情報を鵜呑みにしない
- ・ひとつのことを深く掘り下げてみよう
- ・自分が大人ならどう感じるか