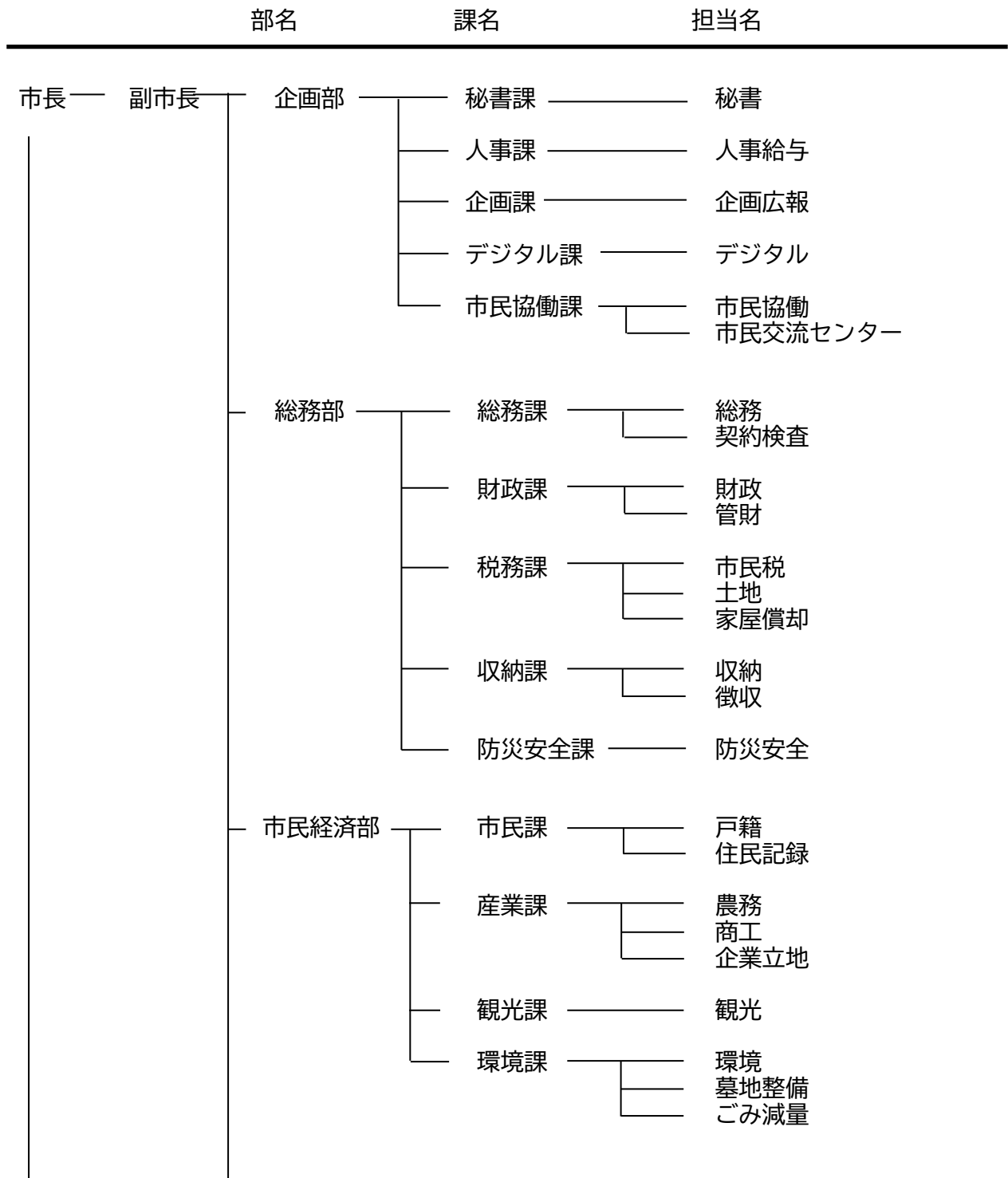


半田市行政機構図

(令和6年4月1日)

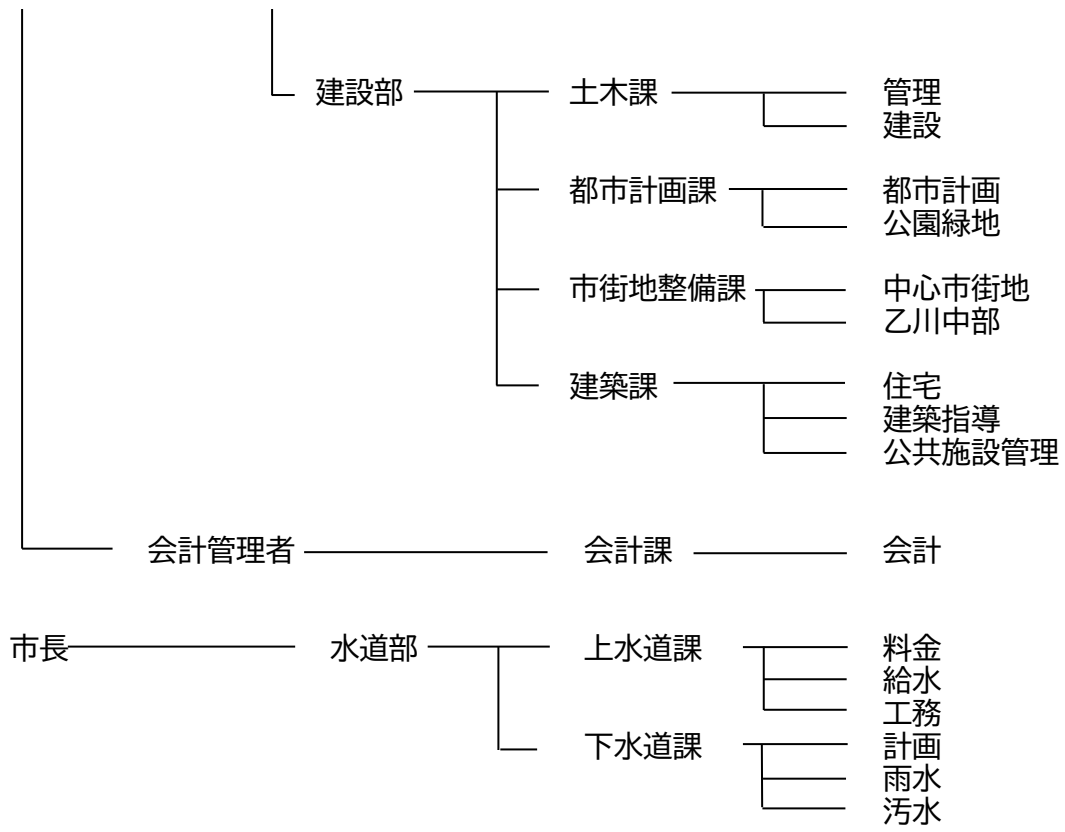


福祉部

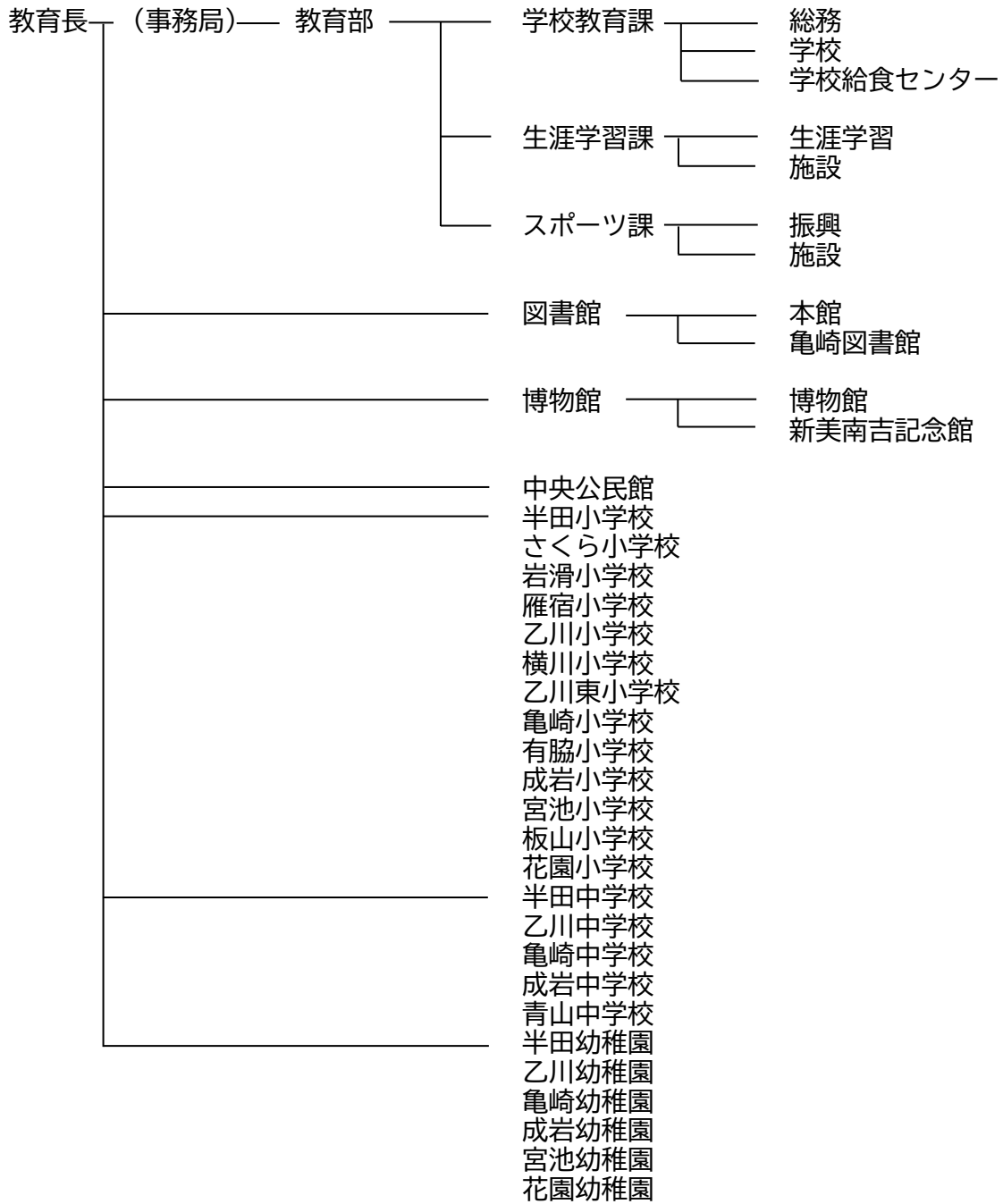
- 地域福祉課
 - 地域福祉
 - 障がい者援護
- 生活援護課
 - 保護
 - くらし相談
- 高齢介護課
 - 高齢者福祉
 - 介護保険
- 国保年金課
 - 医療福祉
 - 国保給付
 - 国保賦課
 - 年金
- 健康課
 - 成人保健
 - 健康長寿

子ども未来部

- 子ども育成課
 - 健全育成
 - 成岩児童センター
 - 亀崎児童センター
 - 半田児童センター
 - 乙川児童センター
 - 板山ふれあいセンター
 - 青山児童センター
 - 有脇児童館
 - 児童福祉
 - 子育て支援センター
- 子育て相談課
 - 家庭相談
 - 発達支援
 - 児童発達支援センター
 - つくし学園
 - ふたば園
 - 母子保健
- 幼児保育課
 - 保育
 - 岩滑こども園
 - 板山こども園
 - 葵保育園
 - 有脇保育園
 - 平地保育園
 - 乙川保育園
 - 白山保育園
 - 東保育園
 - 修農保育園
 - 横川保育園
 - 高根保育園
 - 協和保育園
 - 岩滑北保育園
 - 清城保育園



教育委員会



市議会 ———— 市議会事務局 — 議事課 ———— 議事

監査委員事務局 ———— 監査委員事務局 — 監査委員事務局

選挙管理委員会
農業委員会
公平委員会
固定資産評価審査委員会

市立半田病院

経営企画室
医療安全管理室
教育研修センター
医療情報管理室

医療安全
感染対策
診療録
システム

医務局

救急科（救命救急センター）
内科
消化器内科
呼吸器内科
腎臓内科
糖尿病・内分泌内科
脳神経内科
循環器内科
心臓外科
精神科
小児科
外科
血管外科
整形外科
リウマチ科
脳神経外科
皮膚科
泌尿器科
産婦人科
眼科
耳鼻いんこう科
リハビリテーション科
放射線科
麻酔科
歯科・歯科口腔外科
病理診断科
中央臨床検査科
中央手術室
集中治療室
周産期センター
人工透析室
患者サポートセンタ

地域連携・退院支援
入院支援・ベッドコントロール
療養支援
1階外来
2階外来
メディカルアシスタント

