

信頼感のある広告を掲載しませんか？

広告主 募集



半田市観光マスコットキャラクター
だし丸くん

半田市では、さまざまな媒体を活用して広告事業を展開し、市民のみなさんを中心に、多くの方にご覧いただいています。

行政の媒体を通じた信頼感のある広告を利用して、御社の宣伝をしませんか？
詳しくは、所管課までお問い合わせください。

①はんだ市報

A4版 年12回、毎回約4万部発行

■1回の掲載料金

| | |
|-------------------------|----------|
| 1種：1/10ページ（縦45mm、横83mm） | 15,710円 |
| 2種：1/5ページ（縦45mm、横168mm） | 31,430円 |
| 3種：1ページ（中面） | 157,160円 |
| 4種：1ページ（裏面） | 209,520円 |

※②ホームページバナーとセットで申込むと、
ホームページバナーの掲載料金が半額になります。

■募集時期：随時

【企画課：0569-84-0605】



半田市広告事業

※広告事業は、税収や使用料などに続く新たな自主財源を確保することを目的としており、
得られた収入は広告を掲載したものに関連する事業などで有効に活用しています。

② ホームページバナー

半田市ホームページのトップページ下段のほか、
全ページの右側にバナー掲載（最大8枠）

■ 年間アクセス数（R4年度）

約156万件

■ 1か月の掲載料金

縦50ピクセル×横180ピクセル 10,470円

※①はんだ市報とセットで申込みと、

ホームページバナーの掲載料金が半額になります。

■ 募集時期：随時

【企画課：0569-84-0605】



③ 冊子「家庭ごみの分別と資源の正しい出し方」

A4版 年1回、55,500部発行

市報4月号に併せて配布

市内公民館等に設置

■ 掲載料金

1種：1枠（縦45mm、横168mm） 83,800円

2種：1枠（縦45mm、横83mm） 41,900円

■ 募集時期：11月募集予定

【クリーンセンター：0569-23-3567】



④ 公用車

公用車のドア（両側面）に掲載

応募状況によっては、車種を選ぶことも可能。

■ 年間平均走行距離 約5,000km

■ 3か月の掲載料金

縦500mm×横700mm（最大） 6,270円

縦600mm×横1,000mm（最大） 9,420円

■ 募集時期：随時

【財政課：0569-84-0619】



⑥はんだっこネットバナー

子育て応援サイト「はんだっこネット」の
トップページにバナー（70×140ピクセル）7枠掲載

■年間アクセス数（R3年度）

36,222件

■1か月の掲載料金

3,130円

■募集時期：随時

【子育て支援センター：0569-22-4188】



⑦公共施設内壁面(広告代理店方式)

市役所庁舎など公共施設内に、広告を掲示します。

■年間の来場者数

約200,000人（市役所庁舎）、約160,000人（雁宿ホール）、約330,000人（半田病院）



（市役所1階市民ロビー
市役所内案内地図板）

【総務課】

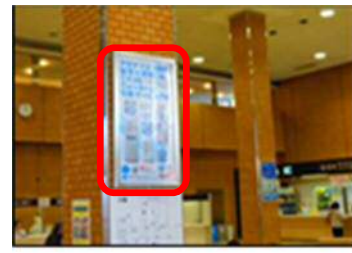
0569-84-0613



（雁宿ホール入口）

【生涯学習課】

0569-23-7331



（半田病院内）

【管理課】

0569-22-9881

⑧美術展(案内はがき、目録)

<美術展>

- ・案内はがき（3,000枚配布） 市民や各関係機関等に配布
- ・目録（1,800部配布） 美術展当日来場者に配布

■掲載料金

はがき 最大1枠 縦40mm×横90mm 3,300円

目録 最大8枠 縦45mm×横168mm 3,300円

■募集期間：6月1日（木）～7月31日（月）

【生涯学習課：0569-23-7341】



⑨二十歳の集い※旧成人式(案内はがき、パンフレット)

〈二十歳の集い〉

- ・案内はがき(約1,500枚送付) 市内在住の満20歳を迎える方に郵送
- ・パンフレット(約1,500部配布) 二十歳の集い当日、来場者に配布

■掲載料金

はがき 最大2枚 縦35mm×横65mm 5,500円

パンフレット 最大4枚 縦45mm×横83mm 3,300円

■募集期間：6月1日(木)～7月31日(月)

【生涯学習課：0569-23-7341】



⑩図書館雑誌カバー

図書館の雑誌(最新号)のカバーと雑誌本体へのスポンサー名や広告の掲載。この他、雑誌棚への広告掲載、PRチラシの設置、図書館ホームページへの企業名掲載ができます。

■広告サイズ

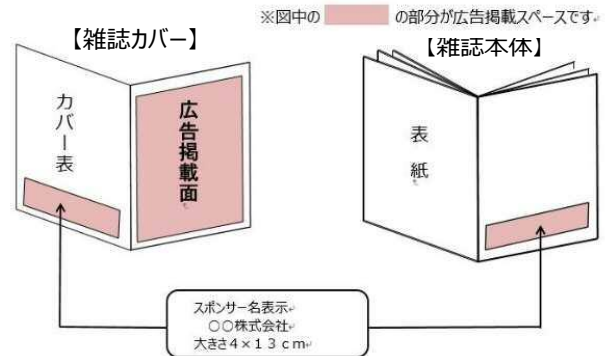
当該雑誌カバーのサイズ以内、チラシはA4サイズ以下

■掲載料金

掲載希望雑誌の購入額

■募集時期：随時

【半田市立図書館：0569-23-7171】



【ご注意】広告代理店方式の媒体については、掲載する広告の仕様(掲載料金を含む)を、
広告代理店が決めています。詳しくは、所管課までお問い合わせください。