

半田市 市民農園

みんなの農園です。楽しく気持ちよく利用しましょう！

所在地 半田市新宮町3丁目
総面積 1,688㎡(24区画:1区画40㎡)

1 目的

この市民農園は、野菜や花等を栽培して、自然に触れ合うとともに農業に対する理解を深めること等を目的とする。

2 利用者心得

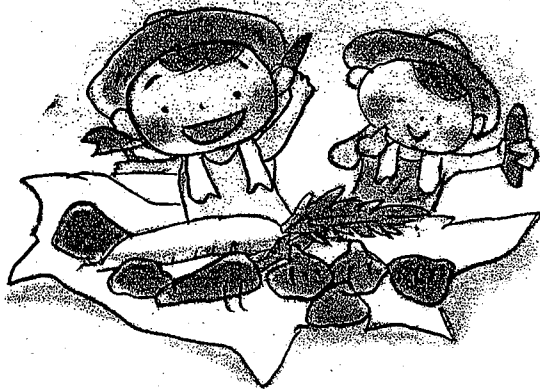
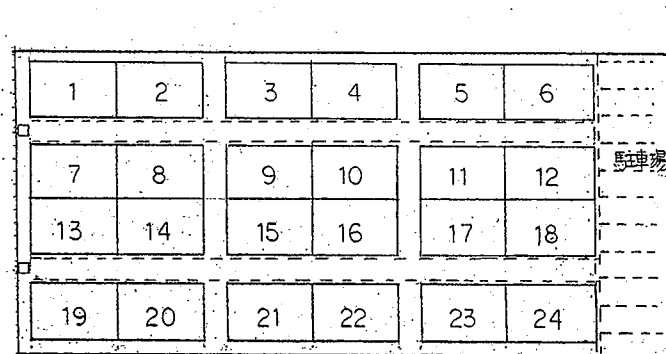
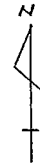
利用者は次の行為をしてはならないものとする。

- 1) 貸付農地を転貸すること。
- 2) 野菜や花等の栽培以外の用途に使用すること。
- 3) 永年作物又は果樹類の栽培をすること。
- 4) 近隣の土地又は指定された区画以外への立ち入り及び不法駐車等近隣の住民や他の利用者に迷惑を及ぼすこと。
- 5) 廃物、汚物又は資材等の農作物栽培に必要としない物の搬入及び耕土の搬出をすること。
- 6) その他農園の運営目的に反すること。

3 農園の環境整備

- 1) ゴミ(肥料の袋等)や収穫後の葉茎等は、各自で責任を持って処分すること。
- 2) 通路等については隣接する区画利用者が除草等を行うこと。

<市民農園 新宮 区画図>

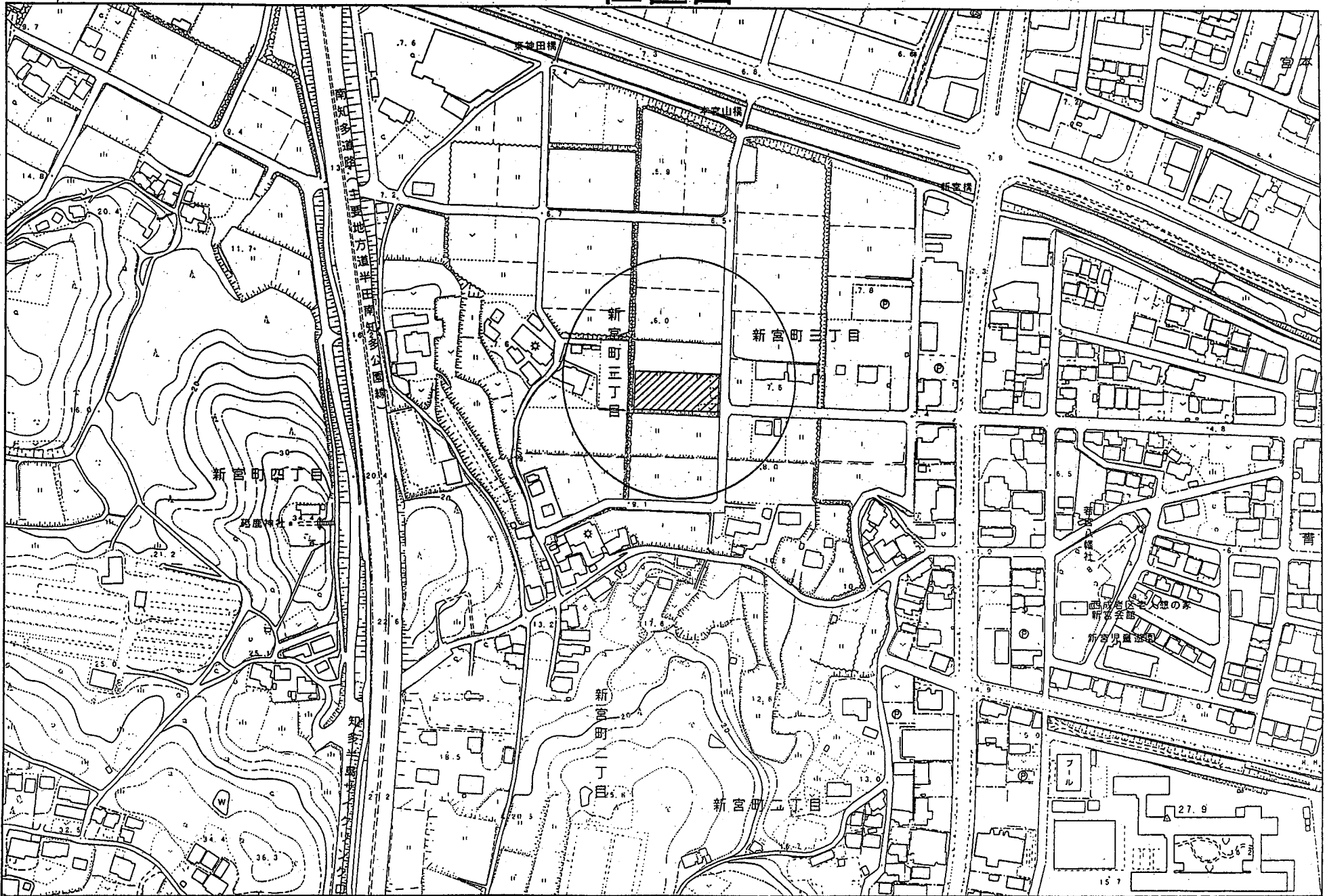


<問い合わせ先>

半田市 市民経済部 経済課 TEL(0569)21-3111

1:2,500

位置図



昭和63年測量
平成12年修正
平成19年修正

撮影 平成19年8月
現調 平成19年11月

250m

「この測量成果は、国土地理院長の承認及び助言を得て
この測量標及び測量成果を使用して得たものである。
(承認番号) 平19 部公 第67号」