

キャリアコンサルタント によるキャリア相談



あいち労働総合支援フロア キャリアサポートセンターあいち（職業適性相談）では、自己分析を深め、自らの力でキャリア形成を進めていけるようお手伝いします。

窓口相談

予約不要

無料



1回／約20～50分まで

相談内容（例）

- ・就職活動について相談したい
- ・応募書類を作成したので、提出する前に見て欲しい
- ・自分に合う仕事がよく分からない など

パソコンによる適性検査

予約不要

無料

1回／約30～60分程度

検査の種類

- ・職業に対する興味、性格
- ・能力、興味、行動特性、価値観 など

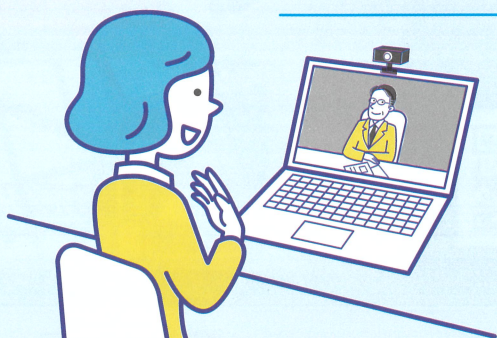
検査終了後、結果をお渡しします。
結果を元に窓口でキャリア相談もできます。



オンライン相談

予約必要

無料



1回／約45分程度

相談内容（例）

- ・就職活動の相談をしたいけど、あいち労働総合支援フロアが家から遠くて行けない…
- ・オンライン面接の練習をしたい など

個別相談

キャリア相談・面接練習など

予約必要

無料

1回／約30～60分まで

相談内容（例）

- ・対面形式の面接練習をしたい
- ・就職活動、何から始めたらいいかわからないので相談したい
- ・応募書類を作成したので、提出する前に見て欲しい など



適性検査

予約必要

有料

希望の検査を受検し、結果を見ながらキャリア相談ができます。

1回／約2～3時間

適性検査の種類

性格検査

矢田部ギルフォード性格検査

料金：学生 570円 一般 630円

対象：不問

内容：性格を12種類の特性から捉えます。自分の性格特性を知り、職業選択や職場での人間関係について考えたい人向けの検査



能力検査

厚生労働省編一般職業適性検査《進路指導・職業指導用》

料金：学生 360円 一般 420円

対象：45歳未満の方

内容：仕事を遂行する上で必要な各種適性能（知的能力・言語能力等）を測定し、能力から職業を探索していく検査

興味検査

職業レディネス・テスト

料金：学生 340円 一般 400円

対象：若年者及び職業経験の浅い方

内容：職業に対する興味や自信に加えて日常生活における興味を調べ、その結果から職業について考えるための検査

●予約・お問い合わせ先

あいち労働総合支援フロア キャリアサポートセンターあいち（職業適性相談）

あいち労働総合支援フロア HP <https://rodoshien-aichi.jp/>

公益財団法人 愛知県労働協会

〒450-0002 名古屋市中村区名駅4丁目4-38

愛知県産業労働センター（ウインクあいち）17階

☎ 052-485-7155

【受付時間】 平日：9:30～18:00、土曜日：10:00～17:00（日・祝日・年末年始を除く）

