

社会資本総合整備計画（防災・安全交付金）事後評価書

平成 年 月 日

計画の名称	半田市における浸水・地震対策の推進（防災・安全）							重点計画の該当				
計画の期間	平成25年度～平成29年度（5年間）			交付対象	半田市							
計画の目標	雨水排水対策の推進及び既存施設の地震対策を行い、住民が安心できる暮らしを実現する。											
計画の成果目標（定量的指標）	<ul style="list-style-type: none"> 下水道による都市浸水対策の達成率が76.1%(H25)から88.1%(H29)に増加させる。 避難所の数に対する災害用トイレます設置済み箇所数の割合を59.4%(H25)から90.5%(H29)に増加させる。 											
定量的指標の定義及び算定式							定量的指標の現況値及び目標値	備考				
							当初現況値	中間目標値	最終目標値			
							(H25当初)	(H27末)	(H29末)			
下水道による都市浸水対策の達成率（%）							76.1%	85.7%	88.1%			
= (概ね10年に1回程度発生する規模の降雨に対して安全である区域の面積(ha)) / (都市浸水対策を実施すべき区域の面積(ha))												
避難所の数に対する災害用トイレます設置済み箇所数							59.4%	78.1%	90.5%			
= (災害用トイレます設置済み) / (避難所の数)												
全体事業費	合計 (A+B+C+D)	626.0百万円	A	615.0百万円	B	-	C	11.0百万円	D	0.0百万円	効果促進事業費の割合 C / (A+B+C+D)	1.8%

事後評価

事後評価の実施体制	市内部組織での評価
事後評価時期	平成30年8月
公表の方法	半田市ホームページにて公表

1. 交付対象事業の進捗状況

交付対象事業

A1 下水道事業（雨水）

番号	事業種別	地域	交付対象	直接間接	事業者	事業及び施設種別	要素となる事業名	事業内容	市町村名	事業実施期間（年度）					全体事業費 (百万円)	個別施設計画 策定状況	備考	
										H25	H26	H27	H28	H29				
A1-1	下水道	一般	半田市	直接	半田市	雨水	雨水管整備1（庚申雨水排水区）	計画 雨水管 ○600～700mm L=260m	半田市						42	—		
								実施 雨水管 ○600～700mm L=244m							34			
A1-2	下水道	一般	半田市	直接	半田市	雨水	雨水管整備2（向山雨水排水区）	計画 雨水管 ○600～700mm L=230m	半田市						65	—		
								実施 雨水管 ○400～900mm L=323m							63			
A1-3	下水道	一般	半田市	直接	半田市	雨水	雨水管整備3（若宮雨水排水区）	計画 雨水管 □600mm L=20m	半田市						6	—		
								実施 雨水管 □600mm L=11m							6			
A1-4	下水道	一般	半田市	直接	半田市	雨水	雨水管整備4（半田東雨水排水区）	計画 雨水管 ○600～900mm L=100m	半田市						29	—		
								実施 雨水管 ○900 L=93m							18			
A1-5	下水道	一般	半田市	直接	半田市	雨水	雨水管整備5（西成岩雨水排水区）	計画 雨水管 ○900～1000mm L=55m	半田市						17	—		
								実施 雨水管 ○900 L=58m							16			
A1-6	下水道	一般	半田市	直接	半田市	雨水	排水ポンプ場長寿命化	計画 調査・検討	半田市						100	—		
								実施 調査・検討							61			
A1-7	下水道	一般	半田市	直接	半田市	雨水	雨水管耐震化	計画 調査・検討、詳細設計、工事等	半田市						45	—		
								実施										
A1-8	下水道	一般	半田市	直接	半田市	雨水	排水ポンプ場耐震化	計画 調査・検討、詳細設計、工事等	半田市						120	—		
								実施 調査・検討、詳細設計、工事等							45			
A1-9	下水道	一般	半田市	直接	半田市	雨水	雨水管整備6（半田東雨水排水区）	計画 雨水管 ○700～1100mm L=170m	半田市						75	—		
								実施										
											小計（雨水）					499		
																243		

A2 下水道事業（汚水）																	
番号	事業種別	地域	交付対象	直接間接	事業者	事業及び施設種別	要素となる事業名	事業内容	市町村名	事業実施期間（年度）					全体事業費 （百万円）	個別施設計画 策定状況	備考
										H25	H26	H27	H28	H29			
A2-1	下水道	一般	半田市	直接	半田市	汚水	災害用マンホールトイレます設置工事	計画 雁宿ホール始め3か所 11基	半田市						6	—	
								実施 雁宿ホール始め3か所 11基						3			
A2-2	下水道	一般	半田市	直接	半田市	汚水	污水管長寿命化	計画 調査・検討	半田市						15	—	
								実施 調査・検討						13			
A2-3	下水道	一般	半田市	直接	半田市	汚水	污水管耐震化	計画 調査・検討、詳細設計、工事	半田市						45	—	
								実施 調査・検討、詳細設計、工事						16			
A2-4	下水道	一般	半田市	直接	半田市	汚水	ストックマネジメント計画策定	計画 管渠・排水ポンプ場	半田市						50	—	
								実施 管渠・排水ポンプ場						75			
小計（汚水）													116				
													107				
合計													615				
													350				

C 効果促進事業																	
番号	事業種別	地域	交付対象	直接間接	事業者	省略工種	要素となる事業名	事業内容	市町村名	事業実施期間（年度）					全体事業費 （百万円）	個別施設計画 策定状況	備考
										H25	H26	H27	H28	H29			
C-1	下水道	一般	半田市	直接	半田市	新設	災害用マンホールトイレます設置工事	市内避難所等7カ所	半田市						11	—	
								市内避難所等7カ所						8			
合計													11				
													8				

番号	一体的に実施することにより期待される効果															備考
C1-1	基幹事業の対象施設と併せて、補助対象外（敷地面積1ha未満）の施設においても災害用トイレますを設置し、災害時の避難所でのトイレ確保を図る。															

2. 事業効果の発現状況、目標値の達成状況															
I 定量的指標に関連する 交付対象事業の効果の発現状況			<ul style="list-style-type: none"> 庚申排水区、向山排水区、若宮排水区、半田東排水区、西成岩排水区において、10年確率70mm対応で雨水管渠整備を実施し、浸水被害の軽減を図ることができた。 半田市地域防災計画における地震災害避難所への災害用トイレますの設置が計画どおり実施した。 												
II 定量的指標の達成状況			下水道による都市浸水対策の達成率（%）	最終目標値	88.1%	目標値と実績値に差が出た要因	区画整理事業の期間延期に伴い、区画整理区域内の下水道整備の完了も延期されたため。						最終実績値	83.5%	
			避難所の数に対する災害用トイレます設置済み箇所数	最終目標値	90.5%	目標値と実績値に差が出た要因							最終実績値	90.5%	
III 定量的指標以外の交付対象事業の効果の発現状況（必要に応じて記述）			<ul style="list-style-type: none"> 排水ポンプ場の長寿命化において、H28年度よりストックマネジメント計画に移行したが、調査等を滞りなく実施することができた。また、H30年度に策定、提出予定であるストックマネジメント計画の基礎となる資料を作成した。 污水管の幹線として位置づけられている管渠の長寿命化及び耐震化にむけた調査・検討を実施し、今後の整備計画を作成した。 												

3. 今後の方針等												
ストックマネジメント計画を策定し、計画的かつ効率的に下水道施設の改築や耐震化等を進める。												

(参考図面) 社会資本整備総合整備計画 事後評価

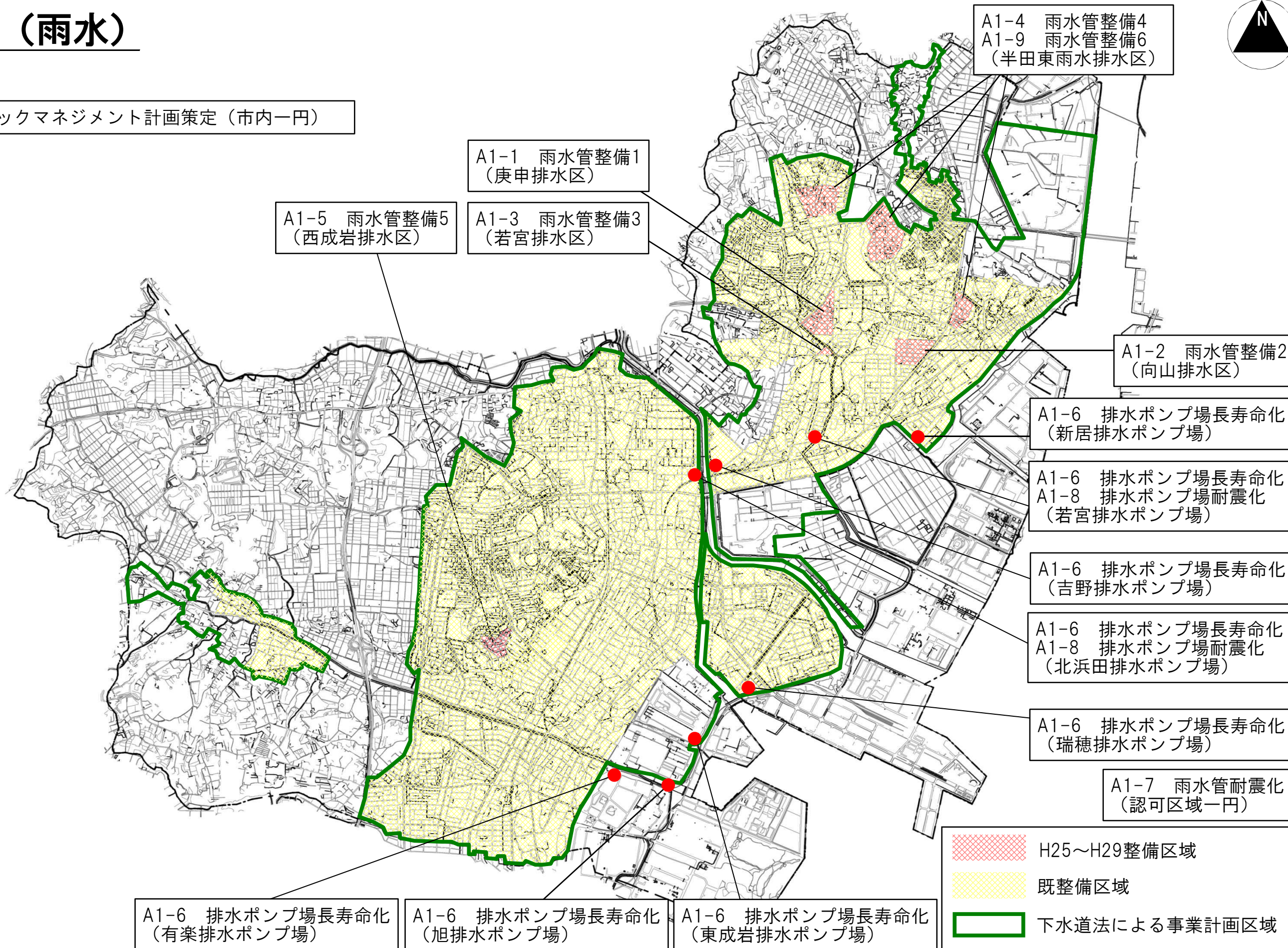
計画の名称 半田市における浸水・地震対策の推進 (防災・安全)

計画の期間 平成25年度 ~ 平成29年度

計画の期間 半田市

半田市 (雨水)

A2-4 スtockマネジメント計画策定 (市内一円)



A1-4 雨水管整備4
A1-9 雨水管整備6
(半田東雨水排水区)

A1-1 雨水管整備1
(庚申排水区)

A1-5 雨水管整備5
(西成岩排水区)

A1-3 雨水管整備3
(若宮排水区)

A1-2 雨水管整備2
(向山排水区)

A1-6 排水ポンプ場長寿命化
(新居排水ポンプ場)

A1-6 排水ポンプ場長寿命化
A1-8 排水ポンプ場耐震化
(若宮排水ポンプ場)

A1-6 排水ポンプ場長寿命化
(吉野排水ポンプ場)

A1-6 排水ポンプ場長寿命化
A1-8 排水ポンプ場耐震化
(北浜田排水ポンプ場)

A1-6 排水ポンプ場長寿命化
(瑞穂排水ポンプ場)

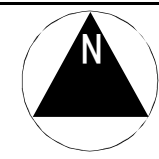
A1-7 雨水管耐震化
(認可区域一円)

A1-6 排水ポンプ場長寿命化
(有楽排水ポンプ場)

A1-6 排水ポンプ場長寿命化
(旭排水ポンプ場)

A1-6 排水ポンプ場長寿命化
(東成岩排水ポンプ場)

- H25~H29整備区域
- 既整備区域
- 下水道法による事業計画区域



計画の名称 半田市における浸水・地震対策の推進 (防災・安全)

計画の期間 平成25年度 ~ 平成29年度

計画の期間

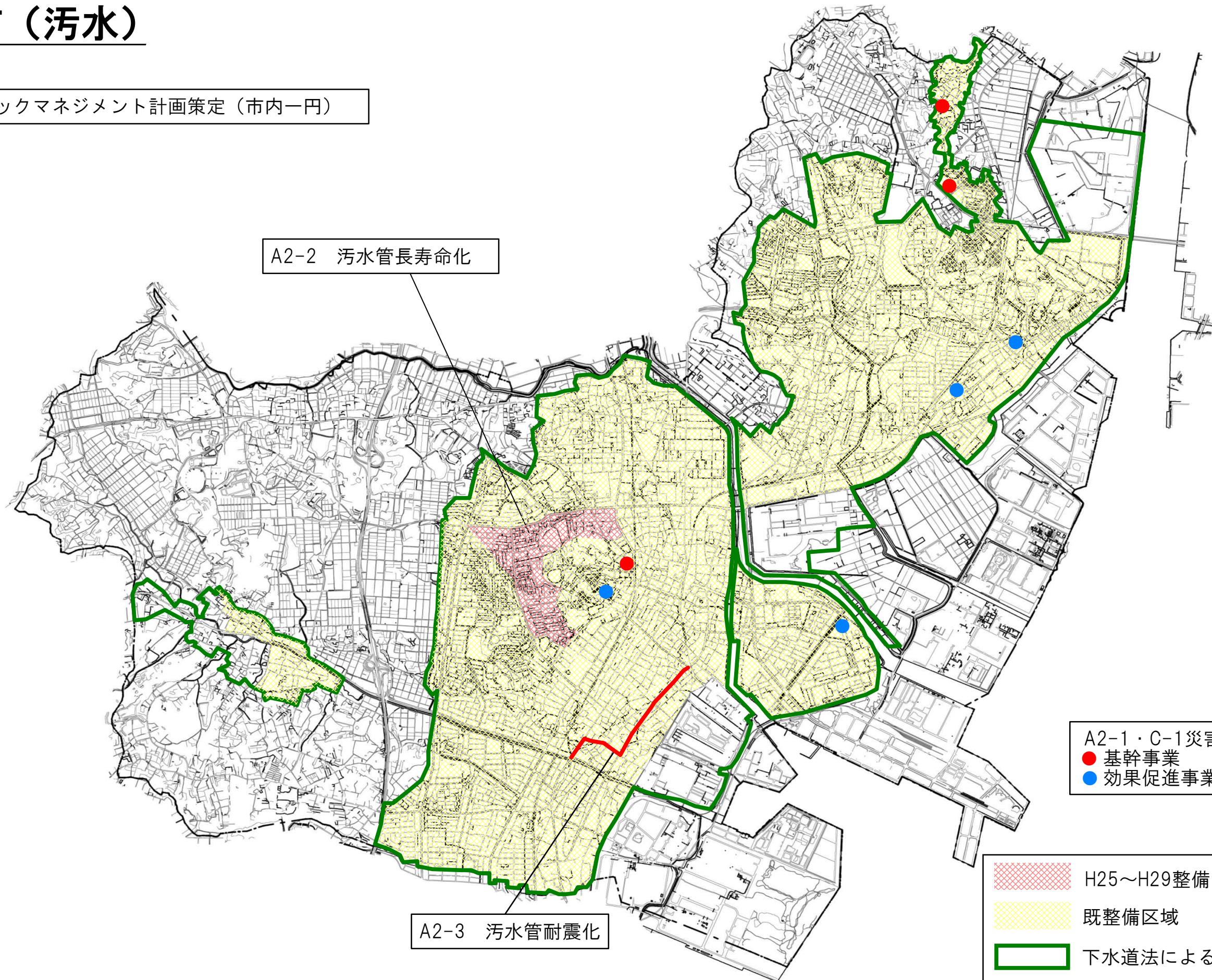
半田市

半田市 (汚水)

A2-4 ストックマネジメント計画策定 (市内一円)

A2-2 污水管長寿命化

A2-3 污水管耐震化



A2-1・C-1災害用トイレます
● 基幹事業
● 効果促進事業

▨ H25~H29整備区域
▨ 既整備区域
▭ 下水道法による事業計画区域