

1. 神前神社

県社の名称で親しまれる「子どもの神様」を祀る神社。七五三や虫封祭などの神事が挙行されます。



2. 潮干祭りの絵画

神前神社対岸の堤防には、中学生が制作した潮干祭りの絵画が飾られています。



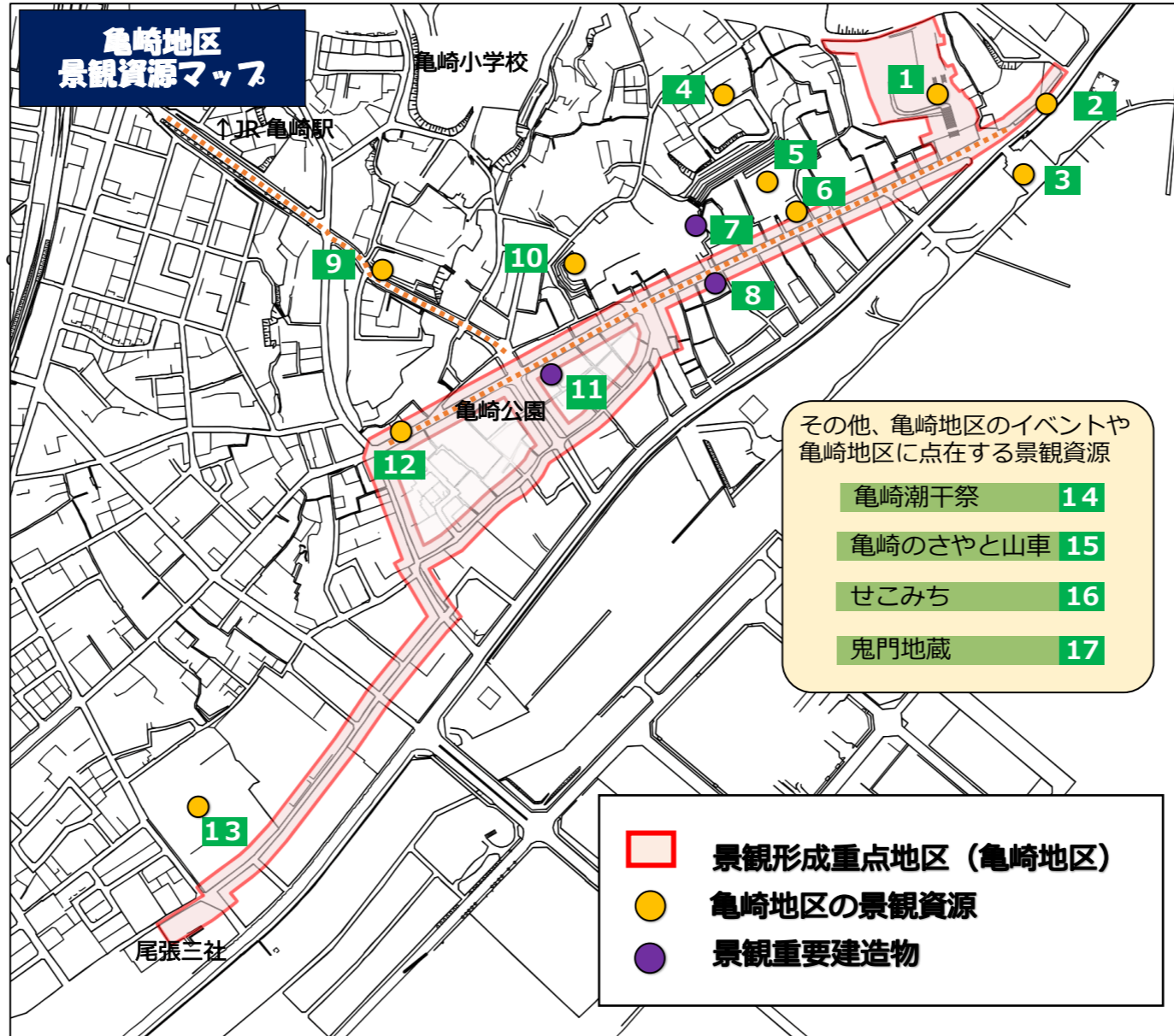
3. 亀崎海浜緑地(祭り広場)

潮干祭において、山車の海への曳き下ろしが行われるのがこの亀崎海浜緑地(祭り広場)です。



4. 丘の上から見える亀崎の景色

亀崎の特徴である瓦葺きの街並みや衣浦港が一望できます。



5. 浄願寺

1468年、本願寺第八世蓮如上人を開基としたのが始まり。亀崎最古ともいわれるお寺です。お寺で使われていた瓦は、世界で最古の名入り三州瓦と言われています。



6. 三軒長屋

「空き家再生プロジェクト」として築100年以上の木造長屋を改修し、店舗として活用されています。



7. 望洲楼(景観重要建造物)

1855年創業の歴史と風格を備えた老舗料亭。月の名所として有名な料亭建築であり、海岸に面する傾斜地を活かし、客室が地形に沿って階段状に連続して配置された特徴的な建築です。



8. 成田家本宅(景観重要建造物)

料亭望洲楼の旧店舗。1878年に建築。現在は1階が店舗として活用されています。



9. 亀崎駅から仲町通りへ向かう道

亀崎の坂の1つとして「掘割・相生坂」と呼ばれ、特徴的な掘割が亀崎独自の景観を作り出しています。



10. 秋葉社

半田市有形文化財。潮干祭の初の日には、人形技芸の奉納を見ることができます。裏山は「ぬく山(暖かい山)」として親しまれています。



15. 亀崎のさやと山車

潮干祭が行われる海沿いの地区には祭礼前に組み上げた山車を入れておく建物「さや」が5つ点在しています。徒歩数分という狭い範囲に"動く美術工芸品"と称えられる山車が5台もあるのは、まちの隆盛の証です。



16. せこみち

せこみちとは、この地域の方言で「細い道」の意味。人がすれ違えるかどうかというほど狭い道幅のところも多く、亀崎地区の特徴となっています。



17. 鬼門地蔵

個人の軒先に設けられているお地蔵様。鬼門とは「鬼が入り出す」とされる北東の方角。古来から陰陽道では万事に忌み嫌う方角として伝わってきました。その鬼門に、厄除けやお守りとして祀られており、亀崎地区の特徴となっています。

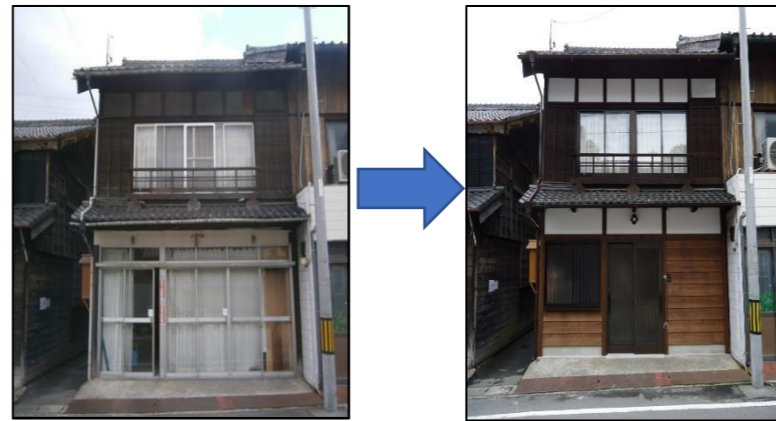


地域の皆さんによる景観形成の例

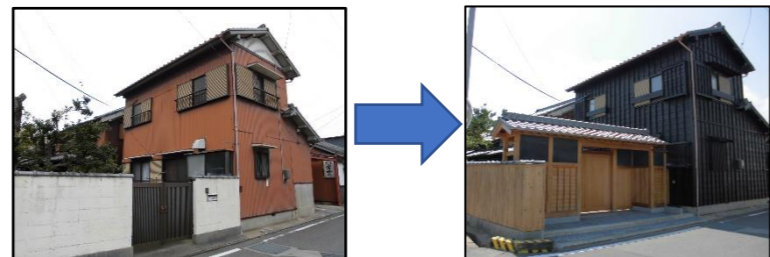
当地区では、良好な景観形成のために、地域のみなさんに、下記のとおりご協力いただいています。



○外壁板張り・塗装、玄関・窓取り替え



○外壁板張り・塗装、玄関・窓取り替え



○母屋外壁、離家外壁、工房外壁、車庫外壁

届出対象行為について

- ※景観形成重点地区内において、建物等の建築、修繕等を行う際には、景観法及び半田市ふるさと景観条例に基づき、本市に届出を行うことが必要となります。
- ※景観形成重点地区内において、優れた景観を保全するための建築行為（建築、修繕等）については、半田市ふるさと景観づくり事業補助金を受けられる可能性があります。詳細は下記連絡先までお問い合わせください。

連絡先

建設部都市計画課 都市計画担当
電話番号：0569-84-0628
ファックス番号：0569-23-6061

亀崎地区 景観資源マップ

- 景観資源マップは、地域の人々が大切にしている建物や風景といった景観資源を掲載しています。
- 住宅等の建て替えやリフォームを行う際には、当地区の景観形成方針や景観資源を意識し、景観への配慮に努めましょう。

亀崎地区の景観形成方針

- 山車のさや・蔵・社寺などの亀崎の特徴的な建築物や背景となる斜面緑地を意識した景観形成
- 潮干祭の山車の曳き廻しが映えるまちなみの形成
- 住民の暮らしや亀崎の歴史・文化を大切にするとともに、散策する人に親しまれる景観形成



<亀崎地区における景観形成のイメージ>

11. まちかどサロンかめとも(景観重要建造物)

亀崎独特の伝統建築の様式を今に残す建築物旧藤友呉服店ふじとも呉服店を活用したサロン。子どもたちの習字教室を開いたり、企画展ブースを設けたりするなど、地域の交流の場となっています。



12. 仲町通り

潮干祭りで集まる5つの山車組のうち4組のさやがそろった亀崎地区のメインストリート。現在はまち並みの景観形成を図るため、無電柱化を進めています。



13. 古くから残る酒屋(伊東合資、金蔵酒造)

亀崎地区には古くから残る酒屋があります。19世紀以降、酒造業が発達し最盛期には50軒もの酒蔵が作られました。知多半島における酒造業の発展に大きく貢献してきました。



14. 亀崎潮干祭

毎年5月3日、4日に行われる神前神社かみさきじんじやの祭礼。国の重要無形民俗文化財に指定、ユネスコ無形文化遺産に登録されています。

