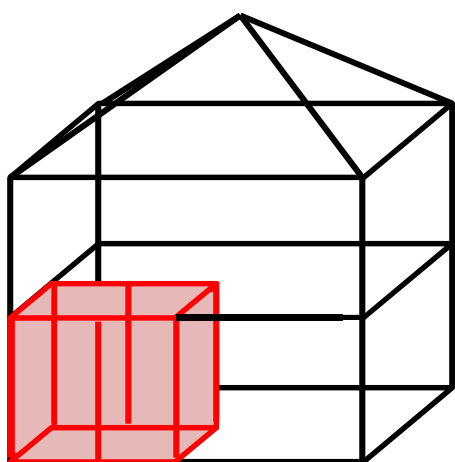


耐震シェルター・防災ベッドの設置補助のご案内
(半田市耐震シェルター等設置費補助対象品)

耐震シェルター・防災ベッドで地震に備えるダシ!

“備えあれば憂いなし” ダシ!!



地震対策は、住宅・建築物の耐震化が最も効果的ですが、費用の面でそれが難しい場合もあるため、最低限命を守る手段として、寝室などの個室に、耐震シェルターや防災ベッドの設置は有効な手段となります。

半田市では、耐震シェルターや防災ベッドの設置に対する補助制度を新設しましたので、是非ご検討してみたいはいかがでしょうか。

補助条件

下記の全てに該当すること

- ① 昭和56年5月以前に建築された木造住宅で、無料耐震診断の結果が、1.0未満のもの
- ② 耐震改修工事を実施していないこと
- ③ 65歳以上の者が居住している者、身体障害者手帳を交付を受けた者、要介護認定を受けた者等、地震発生時に避難することが困難と認められる者が居住していること

補助限度額

耐震シェルター	25万円
防災ベッド	15万円

耐震
シェルター

木造軸組耐震シェルター「剛建」



概算費用

約 40 万円～70 万円

設置日数

本体工事 約 1 日

会社コメント

シングルベッド 2 台置いても十分な広さと、四方に逃げ道を確保。

強度は実大実験で試験済み。

平成 25・27 年度「安価で信頼できる木造住宅の装置」として東京都に選定。

お問い合わせ先

有限会社宮田鉄工

0 5 8 7 - 3 7 - 1 5 6 9

耐震
シェルター

「木質耐震シェルター」



概算費用

設置費込 25 万円（消費税抜）

※床補強工事が別途必要となる場合があります。

（10 万円程度）

設置日数

2 日～3 日

会社コメント

大地震の発生で万が一、建物が倒壊しても「人命」だけは守りたい。との思いで開発された商品です。なるべく安価に、短期間で設置できるよう工場にて制作し、現場で組み立てる手法を採用しています。皆さまの震災前の備えの一助になれば幸いです。

お問い合わせ先

一条工務店耐震リフォーム事業部

0 1 2 0 - 4 2 2 - 2 3 1

耐震
シェルター

耐震シェルター「耐震和空間」



概算費用

本体 565,000 円 組立輸送 85,000 円
合計 650,000 円 (税別)
※床補強工事別途

設置日数

1 日 ※床補強後

会社コメント

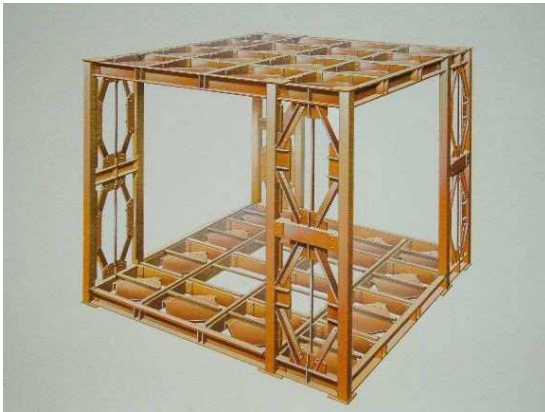
安心・安全な空間と心おちつく和空間が一つに。
くらしを守る。あなたを守る。耐震シェルター
『耐震和空間』

お問い合わせ先

株式会社ニッケン鋼業
0 5 4 4 - 5 8 - 8 3 3 6

耐震
シェルター

耐震TBシェルター「鋼耐震」



概算費用

6 帖タイプ 2 5 5 万円 (税別)

設置日数

2 週間

会社コメント

巨大地震・大津波の東日本大震災にも人命を守り
り損傷しなかった実績があります。(宮城県多賀
城市)

お問い合わせ先

株式会社東武防災建設
0 1 2 0 - 2 6 - 1 7 1 7

耐震
シェルター

耐震シェルター「レスキュールーム」



概算費用

6帖の場合（税別）

本体 165 万円～

施工費 300 万～350 万円

設置日数

約 2 週間

会社コメント

住みながらの工事可能です。

オーダーメイドになりますので、どのような間取りにも対応可能です。工場等、企業の耐震対策にもご利用できます。災害後、耐震シェルター施工後のお部屋は避難所としても活用できます。

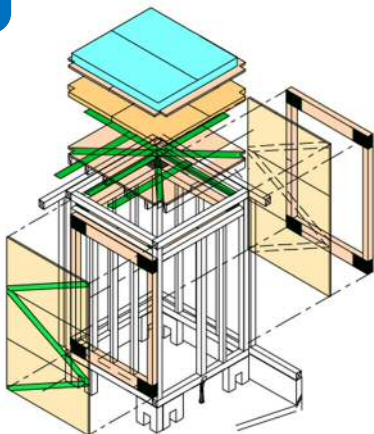
お問い合わせ先

有限会社ヤマニヤマショウ

0 5 3 - 4 4 2 - 2 4 2 0

耐震
シェルター

「シェルターユニットバス」



概算費用

シェルターユニットバスの設置 46 万円から。

（ユニットバスは除く、基礎工事、内部壁移動等が必要な場合は別途）

設置日数

ユニットバス交換の際に本工法を設置することで 1 日（基礎工事等が必要な場合は別）

会社コメント

ユニットバス交換と併せて浴室廻りをシェルター化。大地震時に逃げ込めば助かる避難場所を確保します。

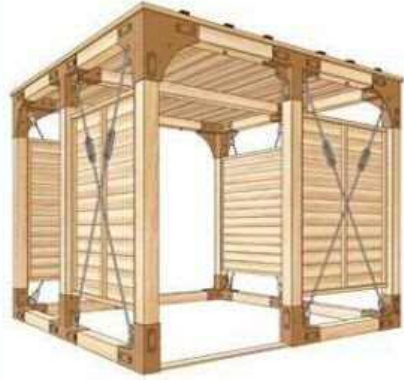
お問い合わせ先

J 建築システム株式会社

0 1 1 - 5 7 3 - 7 7 7 9

耐震
シェルター

耐震シェルター 「ウッド・ラック」ひのき庵



概算費用

6帖の場合（税別）
本体 110万円～
施工費 25万円～

設置日数

約1日

会社コメント

100mm角ひのき材と鋼製の接続金具で強固に組立。
4面の壁にブレースを組込み水平力向上。
居住環境にあわせたイージーオーダー設計が可能で組立容易なシェルター。

お問い合わせ先

新光産業株式会社
052-726-6071

耐震
シェルター

耐震健康シェルター 「命守」いのちもり



概算費用

170万

設置日数

約3日間

会社コメント

「命守」の特長は防煙、防火の仕様になっており、重複する強震に耐える強度があります。

お問い合わせ先

株式会社青ヒバの会ネットワーク
03-3779-0608

耐震
シェルター

減災寝室



(基本本体)

個室

としても
利用できます

概算費用

約38万円～約90万円(税込) 主材木材の樹種や木材のグレードにより価格が変わります。

設置日数

約1日

会社コメント

家屋倒壊や土砂災害、竜巻やロケット弾による飛散物からの危険を減災するシェルター型の寝室です。加えて、天然木材製なので森林浴効果で精神安定も期待できます。

お問い合わせ先

有限会社扇光

0120-57-2535

耐震
シェルター

パネル式耐震シェルター



概算費用

約6㎡で90万円～(材50万円～工事、運賃含め20万～、照明エアコン等電気関連20万～)

設置日数

パネル設置1日 その他仕上げ1日

会社コメント

軽量で施行も早く四方向に開口を設置できます。パネル心材は断熱材ですので断熱効果も期待できます。

お問い合わせ先

SUS株式会社

03-5652-2393

耐震
シェルター

つみっくブロックシェルター



概算費用

約37万円（税別）

1.4m×2.4m 標準タイプの場合

設置日数

約半日

会社コメント

頑丈な木製ブロックをレゴブロックのように積み上げ施工します。斜め方向の大きな力にも耐えるシェルターです。（耐荷重100t以上）

標準タイプ(1.4m×2.6m)を1.8m×2.6m(約3畳スペース)まで10cm単位で調整可能、開口部位置変更もできるオーダーメイドタイプです。

お問い合わせ先

(株)つみっく

0852-28-3178

NPO法人つみっくらぶ

0794-63-0566

その他にも、下記の耐震シェルターの製品があります。

種類	製品名	会社名
耐震シェルター	シェル太くん工法	株式会社ヤマヒサ (TEL 0120-50-8013)
	シェルキューブ	株式会社デリス建築研究所 (TEL 0800-100-1113)

防災
ベッド

「安心防災ベッド枠A」



概算費用

約 49.6 万円

- ①本体 34 万円
- ②梱包輸送費 4 万円
- ③設置組立費 8 万円
- ④消費税

設置日数

納期 約 3 週間 ~ 1 ヶ月

会社コメント

急な地震でも家屋の倒壊から命を守り被害を軽減することを目的としています。

耐荷重：25 t（真上からの荷重）

お問い合わせ先

フジワラ産業株式会社

0120-125-586

防災
ベッド

「安心防災ベッド枠B」



概算費用

約 54 万円

- ①本体 38 万円
- ②梱包輸送費 4 万円
- ③設置組立費 8 万円
- ④消費税

設置日数

納期 約 3 週間 ~ 1 ヶ月

会社コメント

急な地震でも家屋の倒壊から命を守り被害を軽減することを目的としています。

耐荷重：16 t（真上からの荷重）

お問い合わせ先

フジワラ産業株式会社

0120-125-586

防災
ベッド

「介護ベッド用防災フレーム」



概算費用

本体	300,000 円
組立輸送	65,000 円
合計	365,000 円 (税別)

設置日数

半日

会社コメント

地震で木造住宅が倒壊しても、1階で介護ベッドを使用している方の安全な空間を確保する。介護ベッド用『防災フレーム』。

お問い合わせ先

株式会社ニッケン鋼業
0544-58-8336

防災
ベッド

「防災ベッドBB-002」



概算費用

本体	250,000 円
組立輸送	65,000 円
合計	315,000 円 (税別)

設置日数

半日

会社コメント

地震で木造住宅が倒壊しても安全な空間を確保する。ベッド型シェルター『防災ベッド』。鋼鉄製のフレームがベッド空間を覆い、アーチ状のフレームが安全な空間を確保します。

お問い合わせ先

株式会社ニッケン鋼業
0544-58-8336