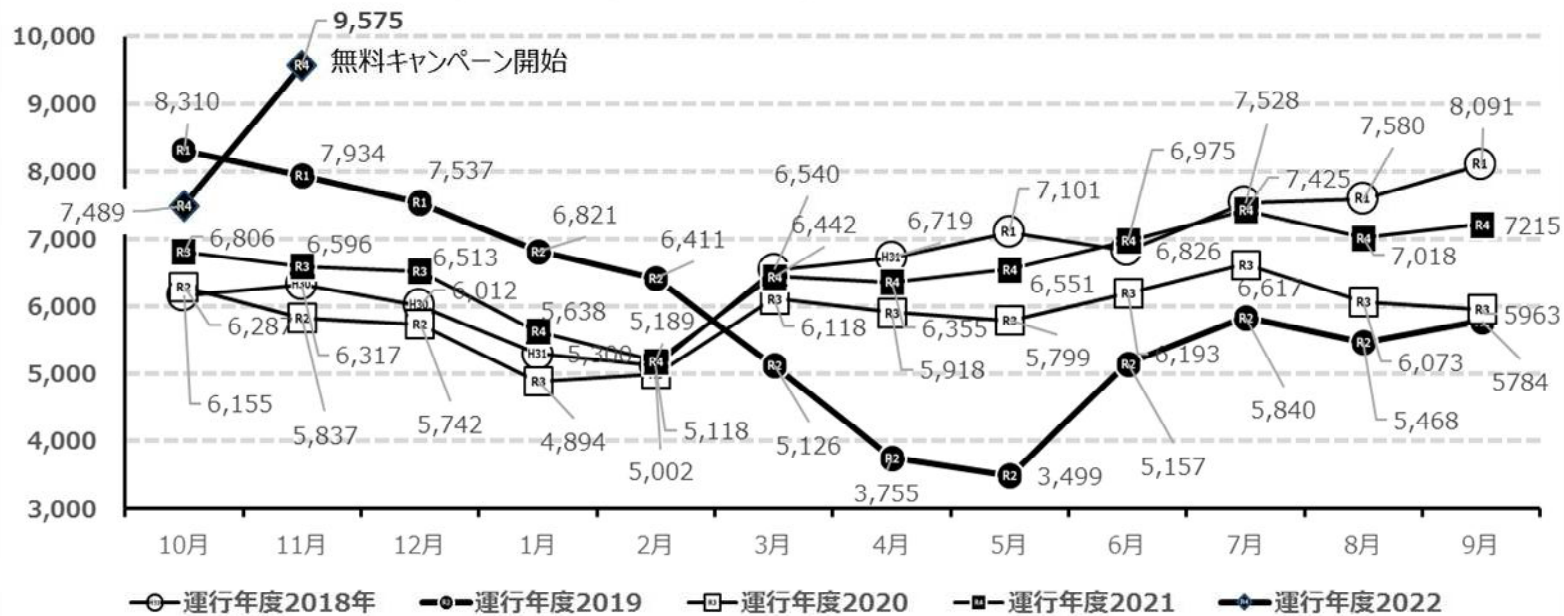


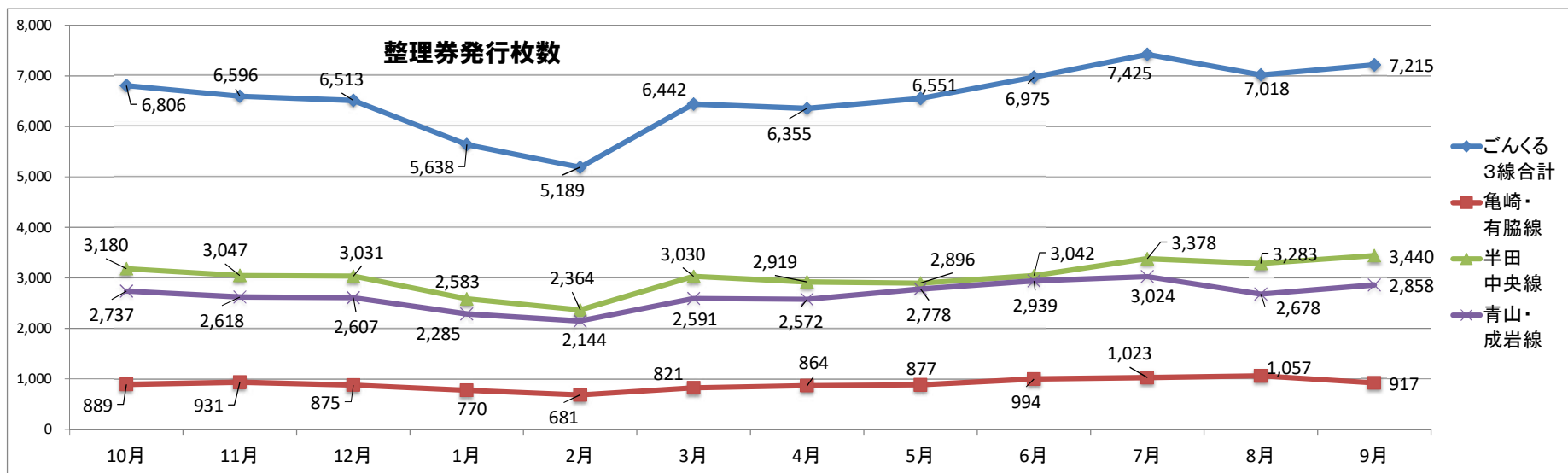
【令和3年10月～令和4年11月】半田市地区路線A（ごんくる3線）集計表

月	整理券枚数				運賃収入額				全線共通事項						
	ごんくる 3線合計	亀崎・ 有脇線	半田 中央線	青山・ 成岩線	ごんくる 3線合計	亀崎・ 有脇線	半田 中央線	青山・ 成岩線	ごんくる 定期券収 入	1日乗車券 (大人) 枚数	1日乗車券 (小児) 枚数	共通定期 券(大人) 枚数	共通定期 券(小 児)枚数	ごんくる(大 人)枚数	ごんくる(定 期券(小 人)枚数
10月	6,806	889	3,180	2,737	618,559	73,944	287,508	245,108	12,000	65	4	4	0	3	0
11月	6,596	931	3,047	2,618	598,121	75,840	279,361	234,920	8,000	71	0	4	0	2	0
12月	6,513	875	3,031	2,607	595,349	70,159	276,587	240,603	8,000	67	0	3	0	2	0
1月	5,638	770	2,583	2,285	524,139	62,019	236,406	205,714	20,000	37	0	4	0	5	0
2月	5,189	681	2,364	2,144	470,425	54,440	219,913	188,071	8,000	46	0	4	0	2	0
3月	6,442	821	3,030	2,591	585,556	67,974	279,732	229,850	8,000	60	2	4	0	2	0
4月	6,355	864	2,919	2,572	580,305	72,387	262,496	237,422	8,000	78	2	4	0	2	0
5月	6,551	877	2,896	2,778	594,851	74,053	259,626	249,173	12,000	62	4	5	0	3	0
6月	6,975	994	3,042	2,939	639,368	83,670	269,214	262,484	24,000	50	2	4	0	6	0
7月	7,425	1,023	3,378	3,024	674,512	88,201	300,586	269,726	16,000	60	0	3	0	4	0
8月	7,018	1,057	3,283	2,678	628,546	84,968	291,274	240,304	12,000	36	0	3	0	3	0
9月	7,215	917	3,440	2,858	659,158	78,657	320,484	240,017	20,000	43	2	2	0	5	0
計	78,723	10,699	36,193	31,831	7,168,889	886,312	3,283,186	2,843,391	156,000	675	16	44	0	39	0

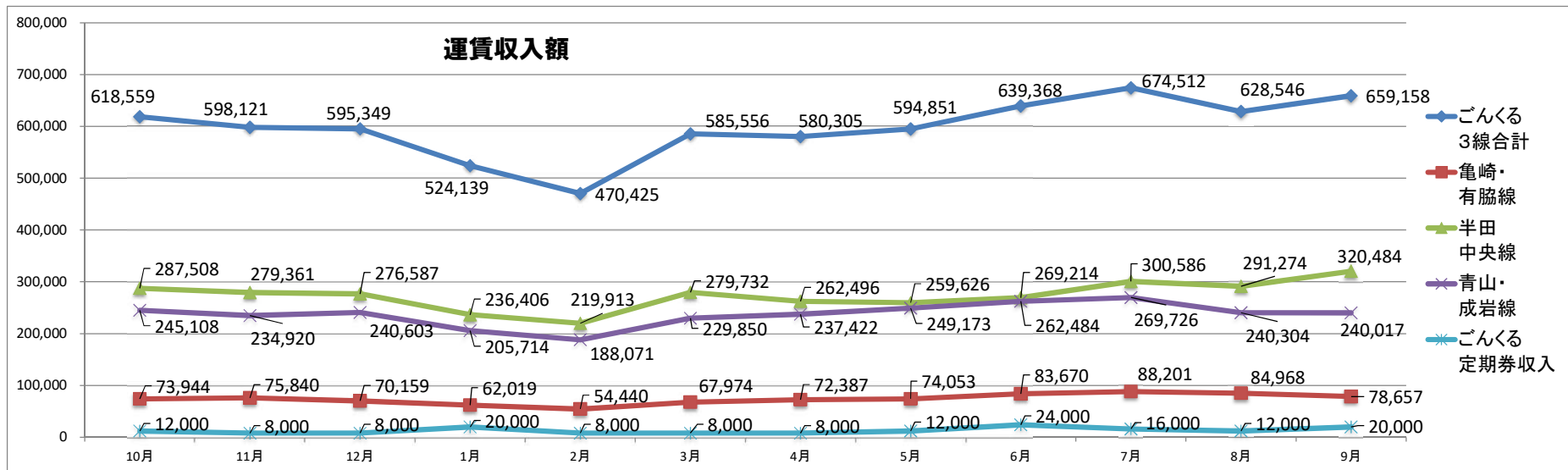
10月	7,489	967	3,491	3,031	666,445	86,772	315,591	256,083	8,000	45	2	0	0	2	0
11月	9,575	1,499	4,255	3,821	0	0	0	0	0	0	0	0	0	0	0

地区路線A（ごんくる3線）利用者数 月別比較





2



【令和2年10月～令和4年11月実績】地区路線B（岩滑・成岩東部・瑞穂）集計表

年月	利用者計	岩滑	成岩	瑞穂	運行日数	目標値（人/日）	岩滑（人/日）	成岩（人/日）	瑞穂（人/日）
2020年10月	492人	492人			22日	30人	22.4人		
2020年11月	347人	347人			19日	30人	18.3人		
2020年12月	395人	395人			22日	30人	18.0人		
2021年1月	376人	376人			19日	30人	19.8人		
2021年2月	351人	351人			18日	30人	19.5人		
2021年3月	539人	539人			23日	30人	23.4人		
計	2500人	2500人	0人	0人	123日	30人	20.3人		

年月	利用者計	岩滑	成岩	瑞穂	運行日数	目標値（人/日）	岩滑（人/日）	成岩（人/日）	瑞穂（人/日）
2021年4月	421人	421人			21日	30人	20.0人		
2021年5月	293人	293人			18日	30人	16.3人		
2021年6月	482人	482人			22日	30人	21.9人		
2021年7月	448人	448人			20日	30人	22.4人		
2021年8月	424人	424人			21日	30人	20.2人		
2021年9月	1047人	470人	294人	283人	20日	30人	23.5人	14.7人	14.2人
2021年10月	1243人	622人	350人	271人	21日	30人	29.6人	16.7人	12.9人
2021年11月	1094人	523人	376人	195人	20日	30人	26.2人	18.8人	9.8人
2021年12月	1375人	612人	426人	337人	22日	30人	27.8人	19.4人	15.3人
2022年1月	1050人	450人	347人	253人	19日	30人	23.7人	18.3人	13.3人
2022年2月	1017人	431人	340人	246人	18日	30人	23.9人	18.9人	13.7人
2022年3月	1281人	546人	417人	318人	22日	30人	24.8人	19.0人	14.5人
計	10175人	5722人	2550人	1903人	244日	30人	23.5人	18.0人	13.4人

年月	利用者計	岩滑	成岩	瑞穂	運行日数	目標値（人/日）	岩滑（人/日）	成岩（人/日）	瑞穂（人/日）
2022年4月	1177人	476人	350人	351人	20日	30人	23.8人	17.5人	17.6人
2022年5月	1133人	477人	383人	273人	19日	30人	25.1人	20.2人	14.4人
2022年6月	1221人	445人	472人	304人	22日	30人	20.2人	21.5人	13.8人
2022年7月	1243人	487人	470人	286人	20日	30人	24.4人	23.5人	14.3人
2022年8月	1464人	561人	555人	348人	22日	30人	25.5人	25.2人	15.8人
2022年9月	1381人	484人	505人	392人	20日	30人	24.2人	25.3人	19.6人
2022年10月	1472人	502人	546人	424人	20日	30人	25.1人	27.3人	21.2人
2022年11月	1632人	574人	622人	436人	20日	30人	28.7人	31.1人	21.8人
計	10723人	4006人	3903人	2814人	163日	30人	24.6人	23.9人	17.3人

