

## 半田市路線バス利用者数比較表

路線名		R元年度	R2年度	R3年度	R2・3年度の増減
		利用者人数（人）			
半田・常滑線		203,679	148,008	143,810	▲ 4,198
半田北部線		157,380	89,242	98,002	8,760
地区路線A「ごんくる」3線		85,984	63,383	73,747	10,364
内 訳	亀崎・有脇線	11,681	9,719	10,212	493
	半田中央線	37,294	28,854	33,662	4,808
	青山・成岩線	37,009	24,810	29,873	5,063
地区路線B 3線		—	2,500	10,175	7,675
内 訳	岩滑小線（R2.10.1～）	—	2,500	5,722	3,222
	成岩東部線（R3.9.1～）	—	—	2,550	2,550
	瑞穂線（R3.9.1～）	—	—	1,903	1,903
小計		447,043	303,133	325,734	22,601

## 実績値から算出する令和4年度の目標値

令和3年度の実績値から算出する令和4年度の目標値については、以下のとおり。

（新型コロナウイルス感染症による影響を考慮し、令和3年度実績値から据え置き）

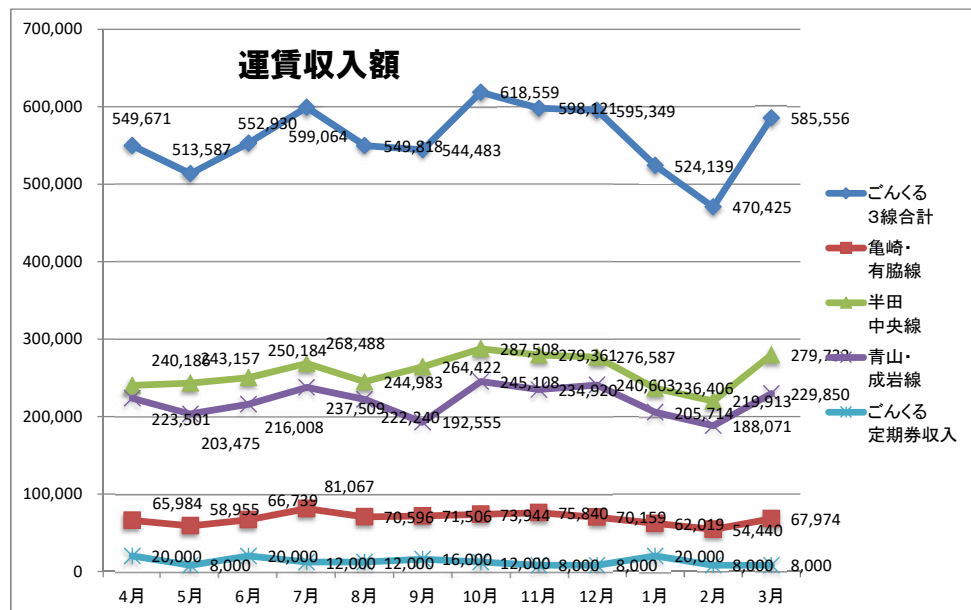
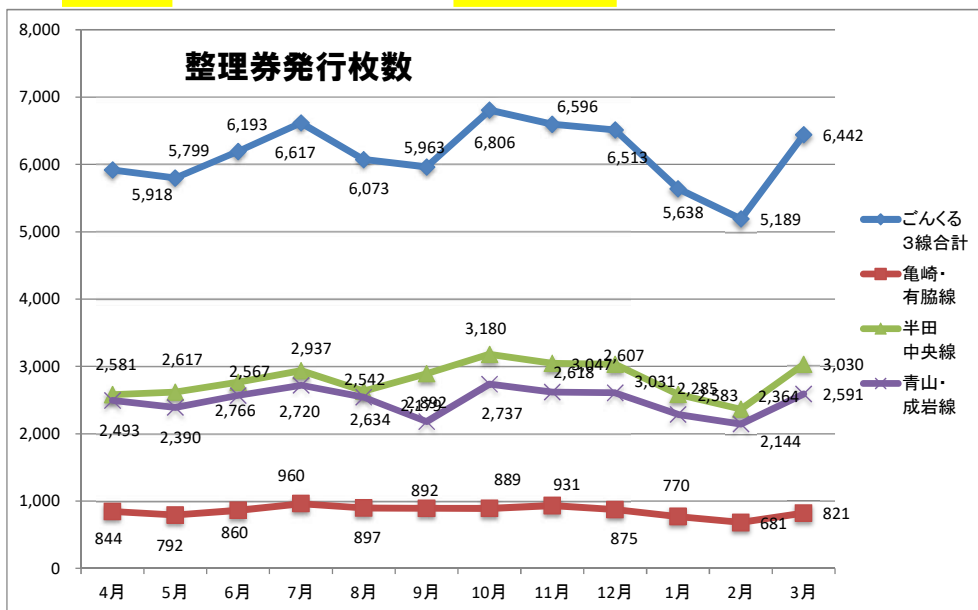
路線名		令和3年度実績	令和4年度目標値	令和3年度実績	令和4年度目標値
		(人/年)	(人/年)	(人/日)	(人/日)
半田・常滑線		143,810	143,810	394	394
半田北部線		98,002	98,002	268	268
地区路線A「ごんくる」3線		73,747	73,747	202	202
内 訳	亀崎・有脇線	10,212	10,212	28	28
	半田中央線	33,662	33,662	92	92
	青山・成岩線	29,873	29,873	82	82
地区路線B 3線		10,175	13,404	55	55
内 訳	岩滑小線（R2.10.1～）	5,722	5,722	23	23
	成岩東部線（R3.9.1～）	2,550	R3実績（7か月）を基に 年換算しています	18	18
	瑞穂線（R3.9.1～）	1,903	3,283	13	13
小計		325,734	328,963	919	919

# 令和5年度以降の目標値について（参考）

種別	路線名	年間運行 日数 (年度により 多少前後)	利用者数（実績）						利用者数（推計）						計算根拠
			R1	(内訳)	R2	(内訳)	R3	(内訳)	R4	(内訳)	R5	(内訳)	R6	(内訳)	
知多バス 路線	半田・常滑線	365		203,679		148,008		143,810		143,810		173,905		204,000	R4目標値（R3乗降 調査結果ベース） から、R6末の目標 値をR1ベースの利 用者数（へ戻す） として設定。
	半田北部線 (N線含まず)		361,059	157,380	237,250	89,242	241,812	98,002	241,812	98,002	301,406	127,501	361,000	157,000	
地区路線 A	亀崎・有脇線	365		11,681		9,719		10,212		10,212		10,606		11,000	R4目標値（R3実績 ベース）から、R6 末の目標値をR1 ベースの利用者数 （へ戻す）として 設定。
	半田中央線			37,294		28,854		33,662		33,662		35,331		37,000	
	青山・成岩線		85,984	37,009	63,383	24,810	73,747	29,873	73,747	29,873	79,374	33,437	85,000	37,000	
地区路線 B	岩滑小線	243		-		2,500 (半年分)		5,722		5,722		7,290		7,290	R4目標値はR3実績 ベースとしつつ、 継続基準の算出根 拠である収支率 10%をR5～R6の目 標値として設定。
	成岩東部線			-		-		2,550 (7か月分)		4,399		7,290		7,290	
	瑞穂線			-		-		1,903 (7か月分)		3,283		7,290		7,290	
	計	-		447,043		303,133		325,734		328,963		402,650		467,870	
	1日あたり 人数 目標値	-		<b>1,221</b>		<b>831</b>		<b>919</b>		<b>919</b>		<b>1,128</b>		<b>1,311</b>	
現地域公共交通網形成計画の目標値										<b>2,700</b>					

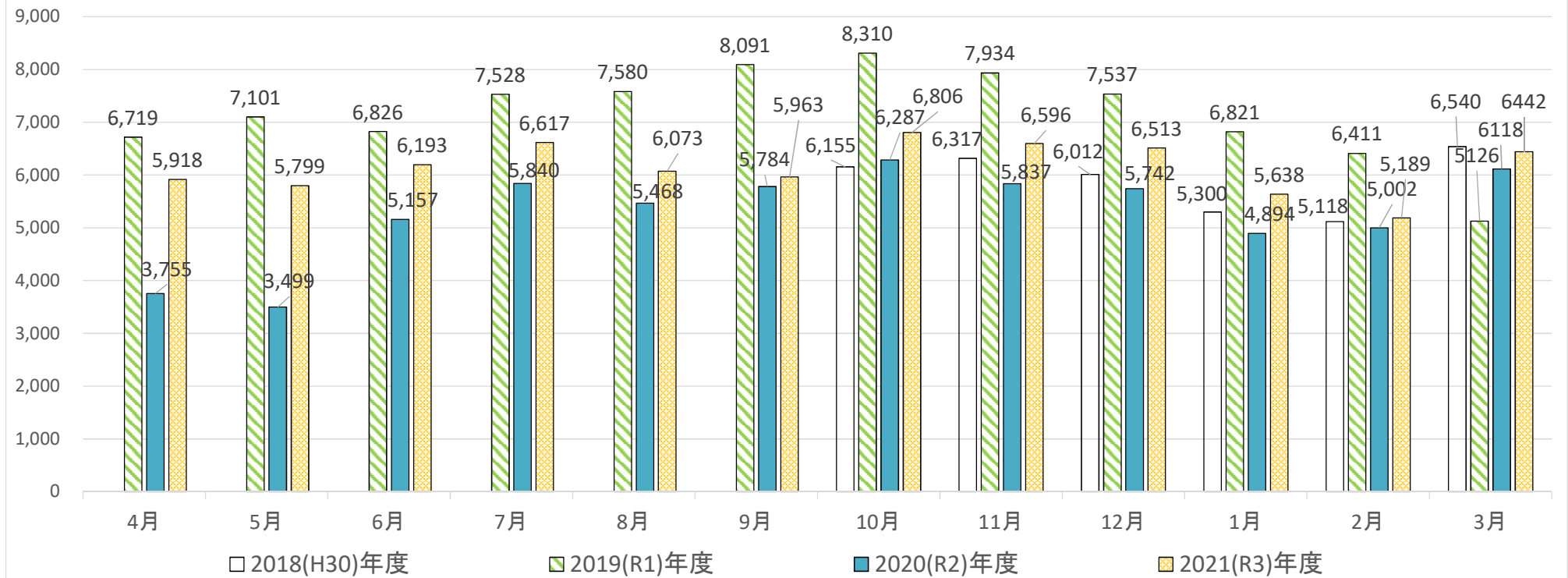
### 【R3年度（2021年4月～翌3月）半田市地区路線A ごんくる集計分析表

月	整理券枚数				運賃収入額				全線共通事項						
	ごんくる 3線合計	亀崎・ 有脇線	半田 中央線	青山・ 成岩線	ごんくる 3線合計	亀崎・ 有脇線	半田 中央線	青山・ 成岩線	ごんくる 定期券収入	1日乗車券 (大人) 枚数	1日乗車券 (小児) 枚数	共通定期券 (大人) 枚数	共通定期券 (小児) 枚数	ごんくる定期券 (大人) 枚数	ごんくる定期券 (小人) 枚数
4月	5,918	844	2,581	2,493	549,671	65,984	240,186	223,501	20,000	70	4	3	0	5	0
5月	5,799	792	2,617	2,390	513,587	58,955	243,157	203,475	8,000	44	0	3	0	2	0
6月	6,193	860	2,766	2,567	552,930	66,739	250,184	216,008	20,000	36	0	4	0	5	0
7月	6,617	960	2,937	2,720	599,064	81,067	268,488	237,509	12,000	49	2	3	0	3	0
8月	6,073	897	2,634	2,542	549,818	70,596	244,983	222,240	12,000	53	2	3	0	3	0
9月	5,963	892	2,892	2,179	544,483	71,506	264,422	192,555	16,000	55	0	3	0	4	0
10月	6,806	889	3,180	2,737	618,559	73,944	287,508	245,108	12,000	65	4	4	0	3	0
11月	6,596	931	3,047	2,618	598,121	75,840	279,361	234,920	8,000	71	0	4	0	2	0
12月	6,513	875	3,031	2,607	595,349	70,159	276,587	240,603	8,000	67	0	3	0	2	0
1月	5,638	770	2,583	2,285	524,139	62,019	236,406	205,714	20,000	37	0	4	0	5	0
2月	5,189	681	2,364	2,144	470,425	54,440	219,913	188,071	8,000	46	0	4	0	2	0
3月	6,442	821	3,030	2,591	585,556	67,974	279,732	229,850	8,000	60	2	4	0	2	0
計	73,747	10,212	33,662	29,873	6,701,702	819,223	3,090,926	2,639,552	152,000	653	14	42	0	38	0



目標値・簡易指標				
	亀有線	半田中央線	青成線	
累積平均(人数/日)	28	92	82	
累積日数	365			
目標平均(人数/日)※	27	79	68	
達成率	103.6%	116.7%	120.4%	
※目標値はR3.6月会議更新版(コロナ禍対応)				
3線合計				
1日あたり便数	13便	13便	14便	40便
累積乗車人数(人/便)	2.15	7.09	5.85	5.05

地区路線A（ごんくる3線）利用者数 月別比較

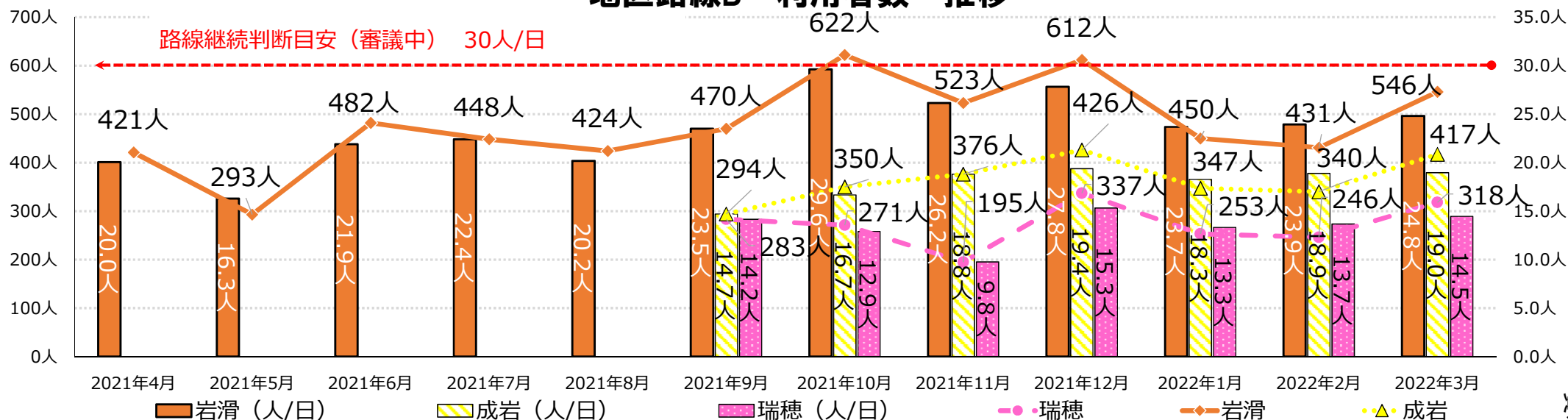


# 地区路線B（岩滑・成岩東部・瑞穂）実績

## ①利用者数

年月	利用者計	岩滑	成岩	瑞穂	運行日数	目標値（人/日）	岩滑（人/日）	成岩（人/日）	瑞穂（人/日）
2021年4月	421人	421人			21日	30人	20.0人		
2021年5月	293人	293人			18日	30人	16.3人		
2021年6月	482人	482人			22日	30人	21.9人		
2021年7月	448人	448人			20日	30人	22.4人		
2021年8月	424人	424人			21日	30人	20.2人		
2021年9月	1047人	470人	294人	283人	20日	30人	23.5人	14.7人	14.2人
2021年10月	1243人	622人	350人	271人	21日	30人	29.6人	16.7人	12.9人
2021年11月	1094人	523人	376人	195人	20日	30人	26.2人	18.8人	9.8人
2021年12月	1375人	612人	426人	337人	22日	30人	27.8人	19.4人	15.3人
2022年1月	1050人	450人	347人	253人	19日	30人	23.7人	18.3人	13.3人
2022年2月	1017人	431人	340人	246人	18日	30人	23.9人	18.9人	13.7人
2022年3月	1281人	546人	417人	318人	22日	30人	24.8人	19.0人	14.5人
計	10175人	5722人	2550人	1903人	244日	30人	23.5人	18.0人	13.4人

## 地区路線B 利用者数 推移



# 地区路線B（岩滑小線）利用者数 月別比較

