

交通特報

平成30年
(死亡事故 No.1)

交差点で普通乗用車とバイクが衝突！

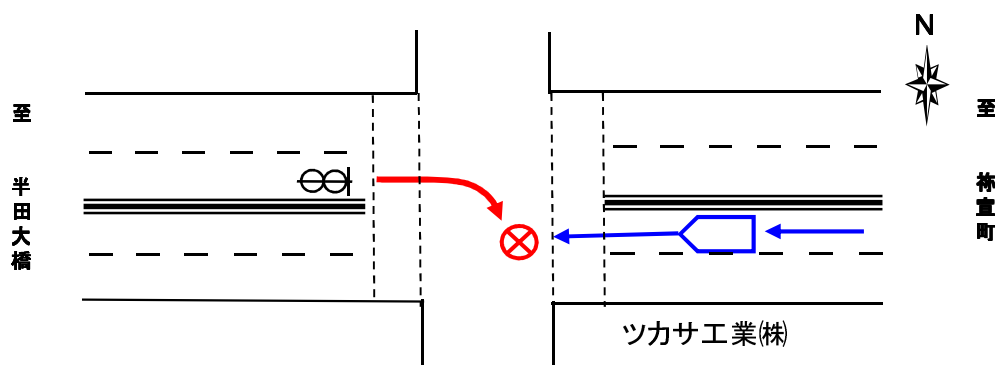
(10歳代男性が死亡)

事故概要

- 日時 1月16日(火)午前7時46分ころ
- 場所 半田市浜田町地内(国道)
- 形態 交差点を東進右折中のバイクと西進直進中の普通乗用車が衝突したもの(原因調査中)

事故防止のポイント

- 交差点を右折する際には、対向車が通過するのを待って余裕をもって右折する
- 特に左右の見通しの悪い交差点に進入する際は、十分な安全確認を行う。



☆ 思いやり ゆとりは無事故へ つづく道