

# 交通特報

平成30年  
(死亡事故 No.4)

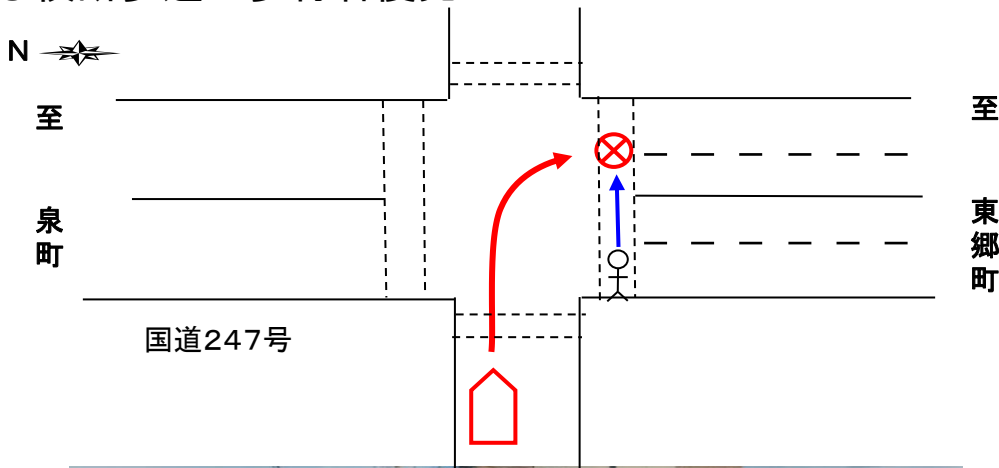
## 交差点で普通乗用車と歩行者が衝突！ (90歳代女性が死亡)

### 事故概要

- 日時 6月17日(日)午前9時40分ころ 天候 晴
- 場所 半田市昭和町4丁目地内(国道)
- 形態 普通乗用車が信号交差点を右折中、交差点南側の横断歩道を東進横断中の歩行者と衝突したもの(原因調査中)

### 事故防止のポイント

- 交差点を右左折する際は、横断歩行者の確認を！
- 横断歩道は歩行者優先！



☆ 思いやり ゆとりは無事故へ つづく道

半田警察署・東知多交通安全推進協議会・半田交通安全協会