

交通特報

令和2年
(死亡事故 No.2)

食料品を買って帰宅途中に跳ねられた高齢女性!!
前方の安全確認不十分が招いた悲劇!

(歩行者の83歳女性が死亡)

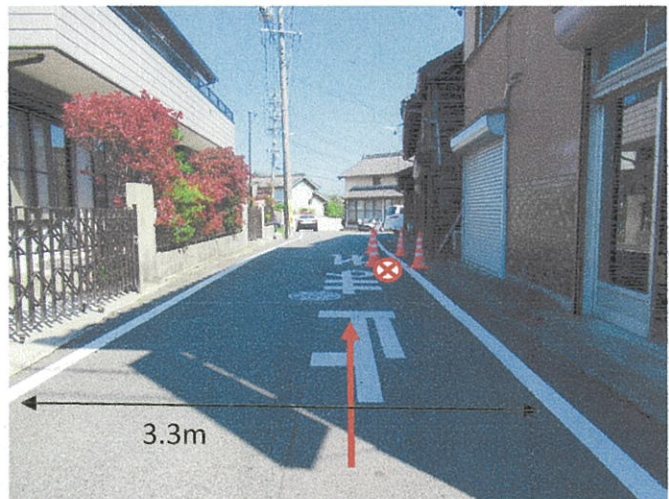
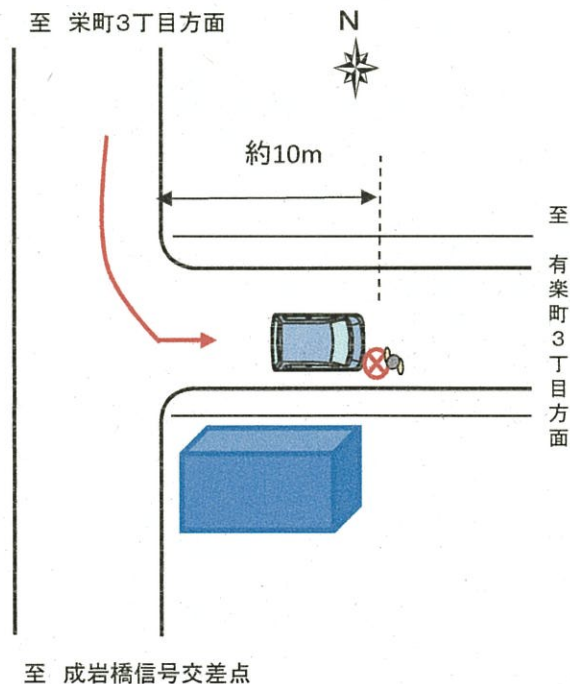
普段と変わらぬ生活をしていた高齢女性の命を奪った運転!!
何となく・漫然と運転していませんか?

事故概要

- 日時 4月25日(土)午前11時32分頃
- 場所 半田市有楽町2丁目60番地付近道路(市道)
- 形態 東進の普通乗用自動車と歩行者が衝突

事故防止のポイント

- 車の前方の死角を認識し、進路前方の安全を確認していますか!
- いつも通っている道路では、緊張感が希薄になっていませんか!
- 幅員の狭い道路を安全な速度で走行していますか!



発生現場の状況

半田警察署・東知多交通安全推進協議会・半田安全協会