

- ごみ・資源の施設直接搬入 p.1
- 目次 p.2
- ごみ出しの注意事項 p.3
- 燃やせるごみ p.4
- 燃やせないごみ p.5
- ペットボトル p.6
- 紙製容器包装・その他紙類 p.7
- プラスチック製容器包装 p.8
- 缶・びん・古着・古紙類 p.9~10
- 小型家電 p.11
- 刈草・剪定枝 p.12
- 金属類 買替プラスチック製品 木製家具 p.13
- その他資源 p.14
- 公共資源回収ステーション p.15
- 資源のゆくえ p.16
- 粗大ごみ p.17
- 家電4品目 エアコン、テレビ 冷蔵庫、冷凍庫 洗濯機、衣類乾燥機 p.18
- 進めよう3R p.19
- その他のごみ減量事業等 p.20
- ごみ収集運搬・浄化槽許可業者一覧 p.21
- 処理困難物 p.22
- 分別具体例 p.23~30

# 進めよう3R



3RはReduce(リデュース)、Reuse(リユース)、Recycle(リサイクル)の3つのRの総称です。ごみをできるだけ減量し、限りある地球の資源を有効に繰り返し使う社会を実現しましょう。

## ① Reduce(リデュース)

ごみを発生させない。



## ② Reuse(リユース)

ものを繰り返し使おう。



## ③ Recycle(リサイクル)

資源として再利用しよう。



## 便利なリユースの事業を利用しよう!

半田市は民間企業と連携協定を結んで、リユースの促進に取り組んでいます。不要品をごみとして処分する前に、リユースできないか一度検討してみてくださいはいかがでしょうか。

<それぞれの事業の特徴について>

リユースショップに手間なく売りたい	個人間で気軽に譲りたい
	<p>まだ使える粗大ごみはジモティーを活用してリユースしましょう!</p> <p>登録料・手数料は無料! 5分で投稿完了! 近所でそのまま手渡し最短当日中に取引完了!</p>
<p>複数の買取店に一括査定依頼をして手軽に売却</p> <p><b>Step 1</b> 不要品の商品情報を入力し査定を依頼</p> <p><b>Step 2</b> 届いた査定結果を比較して買取店を選択</p> <p><b>Step 3</b> 手間なくお財布にも優しい不要品処分が完了!</p>	

### 有料広告

**「捨てる」その前に「リサイクル」**

遺品整理・不用品回収もおまかせ下さい!

総合リサイクルショップ **出張買取もOK!** **見積無料**

当地区でトラック6台稼働中

**モノ市場**

半田店 ☎ **0120-49-1518** 半田市乙川吉野町1-1 (パワードーム北)

**年中無休** 営業時間 10:00~19:45

**高価買取**

家電 業務用品 家具

ベビー用品 洋服 ブランド品 ホビー

**モノ市場**

古物商許可愛知541420102500号 ※出張買取は大きな品に限りです

財源確保のため有料広告を掲載しています。広告内容に関する問い合わせは直接広告主をお願いします。

# その他のごみ減量事業等

資源・ごみ分別アプリ

## さんあ〜る

for iPhone  
for Android

配信中

アプリのインストール



各ストアより「さんあ〜る」で検索しダウンロードしてください。左記のQRコードからもダウンロード可能です。



### 分別検索

◎資源・ごみの品目名から、分別方法を検索できます。

### 資源・ごみ分別ガイド

◎詳しい分け方・出し方や注意点を確認できます。

### 収集日カレンダー

◎お住まいの地域や、ごみステーションの表示板の色を設定することで、収集日をカレンダー形式で確認できます。  
◎アラームで収集日を知らせる機能があります。

持込先などが地図で確認できるようになりました。

## 半田市公式LINE でごみに関する便利な ツールを利用しよう!!



友だち追加

LINEアカウント「@handa\_city」  
左記のQRコードからも  
友だち追加可能です。



アイコンをクリックすると  
ごみ分別パンフレット等の  
案内が表示されます。

画面左下 を押して、  
ごみの品目を入力すると  
分別方法が表示されます。

### 燃やせるごみ袋のミニサイズ

令和6年7月から半田市指定ごみ袋(燃やせるごみ)の10リットルサイズ(ミニ)を販売しています。なるべく小さいごみ袋を利用し、ごみの減量につなげましょう。

※一部の指定ごみ袋取扱店では取扱いをしていませんのでご注意ください。



市ホームページ

### 食品ロス

大切な食べ物を無駄なく消費し、食品ロスを減らしていくことは環境面や家計にとって大切なことです。できることから取り組みましょう。



市ホームページ

### 大規模災害時のごみの出し方について

大規模災害時は、通常とは異なる方法でごみを出していただく必要があります。

詳細は市のホームページをご覧ください。



市ホームページ

有料広告

— 未来へつなぐ —

刈草・剪定枝・伐採木の処理業務を行っています

未来の豊かな自然環境のために



株式会社 榊原環境

本社 〒475-0925 愛知県半田市宮本町6丁目202番地の1  
TEL (0569)21-4885 FAX (0569)22-0744  
E-mail: soumu@sakakibara-kankyo.com  
(プラント) 半田市葭谷町1丁目55番地1

中間処理許可番号  
愛知県 第02320139410号

収集運搬許可番号  
愛知県 第02300139410号

財源確保のため有料広告を掲載しています。広告内容に関する問い合わせは直接広告主をお願いします。

ごみ・資源の  
施設直接搬入

p.1

目次

p.2

ごみ出しの  
注意事項

p.3

燃やせるごみ

p.4

燃やせない  
ごみ

p.5

ペットボトル

p.6

紙製容器  
包装・その他  
紙類

p.7

プラスチック製  
容器包装

p.8

缶・びん・  
古着・古紙類

p.9~10

小型家電

p.11

刈草・剪定枝

p.12

金属類  
硬質プラスチック製品  
木製家具

p.13

その他資源

p.14

公共資源  
回収  
ステーション

p.15

資源のゆくえ

p.16

粗大ごみ

p.17

家電4品目  
エアコン、テレビ  
冷蔵庫、冷凍庫  
洗濯機、衣類乾燥機

p.18

進めよう  
3R

p.19

その他の  
ごみ減量  
事業等

p.20

ごみ収集運搬  
・浄化槽許可  
業者一覧

p.21

処理  
困難物

p.22

分別  
具体例

p.23~30

# ごみ収集運搬・浄化槽許可業者一覧

## ■特定家庭用機器(家電4品目)収集運搬許可業者

不要となった家電4品目を市の許可業者がご自宅まで引き取りに伺います。別途、収集料金が必要です。詳しくは各業者にお問い合わせください。

(株)エイゼン	☎0569-72-3764	(株)三四四	☎0562-55-9050
トーエイ(株)	☎0562-83-3880	オオブユニティ(株)	☎0562-47-0535
(株)アグメント	☎0569-48-3594	(株)IMAZ	☎0569-23-1030
(株)大埋 <sup>ダイマサ</sup>	☎0569-77-1305		
(なちゅらる家事サービス)			

## ■家庭系一般廃棄物収集運搬業許可業者

市内の家庭から排出される家庭系一般廃棄物の収集運搬は、以下の許可業者が行っています。

(株)エイゼン	☎0569-72-3764	半田市シルバー人材センター	☎0569-22-8736
トーエイ(株)	☎0562-83-3880	ライフサポートりんどう	☎0569-48-3653
(株)IMAZ	☎0569-23-1030	(株)大埋 <sup>ダイマサ</sup>	☎0569-77-1305
		(なちゅらる家事サービス)	

## ■浄化槽の清掃業者

浄化槽は年1回以上(処理方式により異なる)清掃を実施してください。浄化槽の清掃は市の許可を受けた以下の業者へお問い合わせください。

東海衛生(有)	☎0569-21-3591	大昭工業(株)	☎052-503-5311
オオブユニティ(株)	☎0562-47-0535	中衛工業(株)	☎052-811-8111

## ■し尿汲み取り業者

し尿汲み取り式便槽や仮設トイレの汲み取り依頼は、東海衛生有限会社(半田市の委託業者)へお問い合わせください。

東海衛生(有) ☎0569-21-3591

### 有料広告

浄化槽の清掃・保守点検のことならお任せ下さい!

みんなが住みよい環境へー

# 東海衛生有限会社

し尿・一般廃棄物(ごみ)・産業廃棄物・排水管洗浄・各種洗浄

お問い合わせ先: **0569-21-3591**

財源確保のため有料広告を掲載しています。広告内容に関する問い合わせは直接広告主をお願いします。

# 処理困難物

以下のものはごみとして処理することができないため、販売店等に処理を依頼してください。

分類	主な品目	処理の方法
有毒性物質 危険物	プロパンガスボンベ、農薬、薬品、火薬類 	購入先の販売店等に相談して処理してください。
	ウォーターサーバー、除湿器など冷媒(フロン)を含むもの 	購入先の販売店等に相談して処理してください。
車用品	タイヤ、バッテリー、廃油 	購入または交換したところで引き取りをお願いしてください。
塗料類	ペンキ、シンナー、コーラタール 	購入先の販売店等に相談して処理してください。
建設廃材	瓦、コンクリートブロック、ガレキ、解体木材、風呂 	解体業者や購入先等に相談して処理してください。
機械等	農業用機械、二輪車、エンジン 	購入先の販売店等に相談して処理してください。
産業廃棄物	廃プラスチック類(廃ビニール)、木くず、廃油、焼却灰、汚泥 	産業廃棄物処理業者に依頼してください。処理先が不明な場合は(一社)愛知県産業資源循環協会(052-332-0346)にご相談ください。
土・石・ブロックなど	土、石、砂利、砂、ブロック 	購入先の販売店等に相談して処理してください。
その他	消火器、耐火金庫、ピアノ、温水器、ボウリング球 	購入先の販売店等に相談して処理してください。  消火器リサイクル
その他処理困難物など		トーエイ(株)リサイクルセンター(0562-83-9331)にご相談ください。

# 分別具体例

五十音で引く、ごみの分け方

<b>可燃</b>	燃やせるごみ(p.4)	<b>古紙類</b>	古着・古紙類(p.9~10)
<b>不燃</b>	燃やせないごみ(p.5)	<b>小家電</b>	小型家電(p.11)
<b>ペット</b>	ペットボトル(p.6)	<b>資源</b>	その他資源化できるもの
<b>紙製</b>	紙製容器包装・その他紙類(p.7)	<b>粗大</b>	粗大ごみ(p.17)
<b>プラ製</b>	プラスチック製容器包装(p.8)	<b>家電</b>	家電リサイクル法対象品目(p.18)
<b>缶・びん</b>	空き缶、びん(p.9)	<b>その他</b>	処理困難物など(p.22)

全ての品目を掲載することが難しいため、お問い合わせの多いものを掲載しています。ご了承ください。

## 分別の区分に悩んだときは

### ●家庭から排出されたものか。

事業所から排出されるごみは、ごみステーションに出すことはできません。産業廃棄物処理業者等にて処理をしてください。

### ●処理困難物の対象品目ではないか。

土・砂やコンクリートブロック、レンガ、タイヤなど処理困難物は市では収集・処理ができませんので、専門の処理業者に依頼してください。

詳しくはp.22

### ●家電リサイクル対象品目ではないか。

テレビ、エアコン、冷蔵庫・冷凍庫、洗濯機・衣類乾燥機は決められた方法で処理が必要です。

詳しくはp.18

### ●地域の資源回収や資源対象品目として出せるものか。

ごみの資源化、減量にご協力ください。

### ●指定ごみ袋に入る大きさか。

いずれか1辺の大きさが60cmを超えるもので、袋に入れた時に口がしばれないものは粗大ごみに該当します。

### ●主な素材を確認する。

複数の素材で構成されている複合物の場合は、できるだけ分解してそれぞれの区分で出してください。分解できない場合は、一番多い素材で判断してください。

## 有料広告

**衣浦環境株式会社**

一般廃棄物収集運搬業  
産業廃棄物収集運搬業



●事務所  
愛知県半田市住吉町1丁目23番地  
電話 (0569) 23-0132

●工場  
電話 (0569) 23-6432

一般衣類・リネンクリーニング / ビル管理(床・ガラス清掃)

しよう分別！アースクリーン  
**有限会社 皆貴**

処理困難物・事業系ごみ  
分別・資源 お任せ下さい  
産業廃棄物収集運搬




〒475-0862 半田市住吉町2丁目142番地の5  
TEL・FAX 0569-24-6646

財源確保のため有料広告を掲載しています。広告内容に関する問い合わせは直接広告主をお願いします。

	品目	分別	出し方のポイント	
ア	アイロン	小家電		
	アコーディオンカーテン	粗大		
	アダプター	小家電		
	網戸の枠	粗大	金属のものは資源→p.13	
	アルバム	可燃		
	アルミホイル	不燃	調理で使用したものは可燃	
	安全靴(鉄板入り)	可燃		
イ	ETC車載ユニット	小家電		
	石	その他	専門業者に問合せ→p.22	
	いす	粗大	木製のものは資源→p.13	
	一輪車(運搬用)	資源	直接リサイクルセンターに搬入	
	一輪車(乗り物)	粗大		
	一斗缶	資源	中を空にして直接リサイクルセンターに搬入	
	衣類	資源	汚れた衣類は可燃	
	衣類乾燥機	家電	家電リサイクル法対象品→p.18	
	イヤフォン・ヘッドフォン	小家電		
	イルミネーション	不燃		
	インクカートリッジ	可燃	できるだけ店頭等での回収へ	
	ウ	植木鉢(陶器製)	不燃	指定袋(グレー)に入らない場合は粗大
		植木鉢(プラスチック製)	資源	ごみステーションに出す場合は可燃
		ウォーターサーバー	その他	販売店に問合せ→p.22
ウェットティッシュ		可燃		
浮き輪		可燃		
ウッドデッキ		粗大		
羽毛布団		資源	直接リサイクルセンターに搬入	
エ	LED電球	不燃		

	品目	分別	出し方のポイント	
エ	FRP製品(波板・船・サーフボード)	その他	専門業者に問合せ→p.22	
	エアコン	家電	家電リサイクル法対象品→p.18	
	エアロバイク	粗大		
	エレクトーン	粗大		
	園芸用支柱(金属)	資源	直接リサイクルセンターに搬入	
	延長コード(テーブルタップ)	小家電		
	エンジンオイル	その他	専門業者に問合せ→p.22	
	鉛筆削り	不燃	電動式は小型家電	
	オ	オイルの缶	資源	中を空にして直接リサイクルセンターに搬入
		オイルヒーター	その他	専門業者に問合せ→p.22
オーディオ機器		小家電	木製スピーカーは粗大	
オーブントースター		小家電		
オープンレンジ		小家電		
お菓子の箱(紙製)		紙製		
お菓子の缶		缶・びん		
落ち葉		資源	ごみステーションに出す場合は可燃	
斧		資源	直接リサイクルセンターに搬入	
おもちゃ(プラスチック製)		資源	ごみステーションに出す場合は可燃	
おもちゃ(電動式)		小家電	電池は取り外す	
折りたたみ机		粗大		
温水便座		不燃		
温度計(水銀)		その他	直接リサイクルセンターに搬入	
温度計(電子)	小家電			
カ	カーテン(レースを含む)	粗大	指定袋(グリーン)に入れば可燃	
	カーナビ	小家電		
	学習机	粗大		

ごみ・資源の施設直接搬入

p.1

目次

p.2

ごみ出しの注意事項  
p.3

燃やせるごみ  
p.4

燃やせないごみ  
p.5

ペットボトル  
p.6

紙製容器包装・その他紙類  
p.7

プラスチック製容器包装  
p.8

缶・びん・古着・古紙類  
p.9~10

小型家電  
p.11

刈草・剪定枝  
p.12

金属類  
硬質プラスチック製品  
木製家具  
p.13

その他資源  
p.14

公共資源回収ステーション  
p.15

資源のゆくえ  
p.16

粗大ごみ  
p.17

家電4品目  
エアコン、テレビ  
冷蔵庫、冷凍庫  
洗濯機、衣類乾燥機  
p.18

進めよう3R  
p.19

その他のごみ減量事業等  
p.20

ごみ収集運搬・浄化槽許可業者一覧  
p.21

処理困難物  
p.22

分別具体例  
p.23~30

有料広告

**有限会社 早川衛生社**

一般廃棄物収集運搬業  
産業廃棄物収集運搬業

半田市瑞穂町9丁目3番地の8  
TEL.0569-21-3167 FAX.0569-24-7677

**ゴミの処理に困ったら**

事業所・店舗・建設現場・工場等 ※各種BOXあり  
美しい地球  
未来の子供達へ

お気軽にご相談ください

**(株)三四四**  
知多市にしの台四丁目19-3  
TEL.0562-55-9050

財源確保のため有料広告を掲載しています。広告内容に関する問い合わせは直接広告主をお願いします。

ごみ・資源の施設直接搬入  
p.1

目次  
p.2

ごみ出しの注意事項  
p.3

燃やせるごみ  
p.4

燃やせないごみ  
p.5

ペットボトル  
p.6

紙製容器包装・その他紙類  
p.7

プラスチック製容器包装  
p.8

缶・びん・古着・古紙類  
p.9~10

小型家電  
p.11

刈草・剪定枝  
p.12

金属類  
硬質プラスチック製品  
木製家具  
p.13

その他資源  
p.14

公共資源回収ステーション  
p.15

資源のゆくえ  
p.16

粗大ごみ  
p.17

家電4品目  
エアコン、テレビ  
冷蔵庫、冷凍庫  
洗濯機、衣類乾燥機  
p.18

進めよう3R  
p.19

その他のごみ減量事業等  
p.20

ごみ収集運搬・浄化槽許可業者一覧  
p.21

処理困難物  
p.22

分別具体例  
p.23~30

分別品目の確認はスマートフォンアプリ「さんあーる」・半田市LINEでも確認できます。詳しくはp.20

品目	分別	出し方のポイント
カーペット(じゅうたん)	粗大	指定袋(グリーン)に入れば可燃
懐中電灯	小家電	
カイロ(使い捨て)	可燃	
鏡・ガラス	不燃	指定袋(グレー)に入らない場合は粗大
傘	不燃	
加湿器	小家電	
ガス給湯器	粗大	
ガスコンロ	資源	直接リサイクルセンターに搬入
ガストーブ・ガスファンヒーター	小家電	
ガス台	小家電	
ガスボンベ(プロパン)	その他	専門業者に問合せ→P.22
カセットテープ	可燃	
カセットテープのケース	資源	ごみステーションに出す場合は可燃
カセット式ガスボンベ	不燃	発火性危険ごみ→p.5
ガソリン	その他	専門業者に問合せ→P.22
カッターナイフ	不燃	刃を保護する
カッパ(雨具)	可燃	
家庭菜園用ビニール	可燃	
かばん・バッグ	可燃	
花瓶	不燃	指定袋(グレー)に入らない場合は粗大
紙おむつ	可燃	ごみステーションへの出し方→p.4
紙コップ・紙皿	可燃	
カミソリ	不燃	刃を保護する
紙箱・紙袋	紙製	
紙パック(内側が銀色)	紙製	
紙パック(内側が白色)	古紙類	

品目	分別	出し方のポイント
画用紙	紙製	
カラーボックス	粗大	木製のものは資源→p.13
カラオケ装置	粗大	
ガラス製品	不燃	指定袋(グレー)に入らない場合は粗大
ガラステーブル	粗大	
ガルバリウム鋼板	粗大	
カレンダー	紙製	
換気扇	小家電	レンジフードは専門業者へ
緩衝材(紙製)	紙製	
緩衝材(プラスチック製)	プラ製	
乾燥剤	可燃	
缶詰の缶・ふた(食料用)	缶・びん	
キーボード(楽器)	小家電	
キーボード(パソコン)	小家電	
ギター	粗大	
キッチンラック	粗大	金属のものは資源→p.13
脚立	粗大	金属のものは資源→p.13
キャリーケース	粗大	
急須	不燃	
牛乳パック	古紙類	
吸入薬の容器	不燃	
教科書	古紙類	
鏡台	粗大	
金庫(耐火)	その他	専門業者に問合せ→P.22
金庫(手提げ)	不燃	
金属バット	粗大	

有料広告

まずは無料見取りを!

# 事業所ゴミ・廃棄物

店舗 事務所 福祉施設 宿泊施設 刈り草  
建築現場 引越しゴミ 各種家電品

つながる、チカラ。

## AGUMENT

株式会社 アグメント

## 回収はお任せください

■ 半田営業所 / 〒475-0862 半田市住吉町1丁目57

ホームページ [www.agument.co.jp](http://www.agument.co.jp)

☎ 0120-48-3594

受付時間 / 9:00~17:00 日曜・年末年始を除く  
ISO 9001・14001 認証取得

財源確保のため有料広告を掲載しています。広告内容に関する問い合わせは直接広告主をお願いします。

品目	分別	出し方のポイント
空気清浄機	小家電	
クーラー	家電	家電リサイクル法対象品→p.18
クーラーボックス	粗大	
釘(クギ)	資源	直接リサイクルセンターに搬入
靴	可燃	
クッション	可燃	指定袋(グリーン)に入らない場合は粗大
車の座席	その他	専門業者に問合せ→p.22
クリーニングの透明袋	可燃	
車いす	粗大	
鍬(くわ)	資源	直接リサイクルセンターに搬入
ゲーム機	小家電	
蛍光灯・蛍光管	その他	直接リサイクルセンターに搬入 ※LEDは燃やせないごみ
携帯電話	小家電	
珪藻土マット	不燃	指定袋(グレー)に入らない場合は粗大
血圧計(電動式)	小家電	
建築廃材(柱、サッシ窓、石膏ボードなど)	その他	専門業者に問合せ→p.22
原動機付自転車	その他	専門業者に問合せ→p.22
高圧洗浄機	小家電	
工具箱(プラスチック製・金属製)	資源	直接リサイクルセンターに搬入
氷まくら	可燃	
こたつ机	粗大	
こたつ布団	可燃	
コップ(ガラス・陶磁器)	不燃	金属またはプラスチックのものは資源→p.13
コピー用紙(包装紙含む)	紙製	
ゴムホース	可燃	
ゴムボート	粗大	

品目	分別	出し方のポイント
米の入った外袋(紙製)	紙製	
ゴルフクラブ	粗大	
ゴルフバッグ	粗大	
ゴルフボール	可燃	
コンクリートブロック	その他	専門業者に問合せ→p.22
サーフボード	その他	専門業者に問合せ→p.22
座椅子	粗大	木製のものは資源→p.13
サイドボード	粗大	木製のものは資源→p.13
雑誌	古紙類	
座布団	可燃	
皿(陶磁器・ガラス)	不燃	
ざる・ボウル	不燃	金属またはプラスチックのものは資源→p.13
三輪車	粗大	
シーツ	古紙類	
CDケース	資源	直接リサイクルセンターに搬入 ごみステーションに出す場合は可燃
CD盤	可燃	
シール	可燃	
辞書・辞典	古紙類	
自転車	資源	直接リサイクルセンターに搬入(二輪のみ)
竹刀	可燃	指定袋(グリーン)に入らない場合は粗大
写真	紙製	
シャープペンシル	可燃	
ジューサー	小家電	
絨毯(じゅうたん)	粗大	
シュレッダーダスト	紙製	
浄水器(プラスチック製)	可燃	

ごみ・資源の施設直接搬入

p.1

目次

p.2

ごみ出しの注意事項  
p.3

燃やせるごみ

p.4

燃やせないごみ  
p.5

ペットボトル

p.6

紙製容器包装・その他紙類  
p.7

プラスチック製容器包装  
p.8

缶・びん・古着・古紙類  
p.9~10

小型家電

p.11

刈草・剪定枝

p.12

金属類  
優質プラスチック製品  
木製家具  
p.13

その他資源

p.14

公共資源回収ステーション  
p.15

資源のゆくえ

p.16

粗大ごみ

p.17

家電4品目  
エアコン、テレビ  
冷蔵庫、冷凍庫  
洗濯機、衣類乾燥機  
p.18

進めよう3R

p.19

その他のごみ減量事業等  
p.20


ごみ収集運搬・浄化槽許可業者一覧  
p.21

処理困難物

p.22

分別具体例  
p.23~30

有料広告



消防用設備設計・施工・保守点検

感震ブレーカー ブレーカー自動遮断装置(取付工事不要)

住宅用火災警報器 消火器廃棄処分

かね ちょう

鐘長商事 有限会社

半田市住吉町4-3-20

☎21-8155

財源確保のため有料広告を掲載しています。広告内容に関する問い合わせは直接広告主をお願いします。

分別品目の確認はスマートフォンアプリ「さんあーる」・半田市LINEでも確認できます。詳しくはp.20

品目	分別	出し方のポイント
浄水器(金属製)	不燃	
じょうろ(プラスチック製)	資源	直接リサイクルセンターへ搬入
ジョイントマット	可燃	
消火器	その他	専門業者に問合せ→p.22
食器乾燥機	小家電	ビルトイン型は不燃
食器棚	粗大	木製のものは資源→p.13
照明器具	小家電	
食品トレイ(紙製)	紙製	
食品トレイ(プラスチック製)	プラ製	
除湿器	小家電	冷媒が含まれているものは専門業者へ
除湿剤	可燃	
人工芝	可燃	
人工肛門(ストーマ)	可燃	汚物は取り除いて出す
シンナー類	その他	専門業者に問合せ→p.22
新聞紙	古紙類	
水槽	不燃	指定袋(グレー)に入らない場合は粗大
水筒	不燃	
炊飯器	小家電	
スーツケース・トランク	粗大	
スキーウェア	可燃	
スキー板	粗大	
すだれ	粗大	
スチールラック	資源	直接リサイクルセンターに搬入
ストーブ	粗大	燃料は抜く 電気ストーブは小家电
ストロー	可燃	
スノーボード	粗大	

品目	分別	出し方のポイント
すのこ	粗大	木製のものは資源→p.13
スプーン	不燃	金属製のものは資源→p.13 プラスチックのものは可燃
スプレー缶	不燃	発火性危険ごみ→p.5
ズボンプレスナー	粗大	
スマートフォン	小家電	
石油ファンヒーター	粗大	
洗剤の容器(プラスチック製)	プラ製	
洗濯機・衣類乾燥機	家電	家電リサイクル法対象品→p.18
洗面化粧台	粗大	
掃除機	小家電	バッテリーはリサイクルセンター又は回収協力店へ→p.14
ソファー	粗大	
体温計(水銀)	その他	直接リサイクルセンターに搬入
体温計(電子)	小家電	
台紙	紙製	
体重計	不燃	電池で動く場合は小家电
耐熱ガラス	不燃	
タイヤ	その他	専門業者に問合せ→P.22
タイヤチェーン(金属製)	資源	直接リサイクルセンターに搬入
タイヤチェーン(ゴム製)	可燃	
タイヤチェーン(プラスチック製)	資源	直接リサイクルセンターに搬入
タオル	古紙類	
卓上コンロ	資源	直接リサイクルセンターに搬入
畳	粗大	
タッパー	可燃	
建具	粗大	業者が取り外した場合は業者に依頼
卵のパック(紙製)	紙製	

有料広告



**タイヤ・ホイール処分**

**タイヤガーデン半田**  
(有)柴田ゴム

半田市有楽町7-102  
TEL21-3048 FAX21-3650  
URL <https://tiregarden-handa.com>  
E-mail [tg-handa@movie.ocn.ne.jp](mailto:tg-handa@movie.ocn.ne.jp)

廃タイヤ・廃ホイールは、  
当社が責任をもって適正に  
処分します。

**廃タイヤ・廃ホイール処分**

**ミスタータイヤマン住吉**

(有)住吉タイヤ工業所  
半田市住吉町 3-133-4  
TEL0569-21-2341



財源確保のため有料広告を掲載しています。広告内容に関する問い合わせは直接広告主をお願いします。

	品目	分別	出し方のポイント
タ	卵パック(プラスチック製)	プラ製	
	たんす	粗大	木製の場合は資源→p.13
	ダンベル	その他	専門業者に問合せ→P.22 (金属製の場合は資源)
	ダンボール	古紙類	
チ	チャイルドシート	粗大	
	注射器・注射針	その他	病院・薬局に相談する
	彫刻刀	不燃	刃を保護する
	チラシ	古紙類	
	チリトリ	不燃	金属またはプラスチックの場合は資源→p.13
ツ	使い捨てライター	不燃	発火性危険ごみ→p.5
	机	粗大	木製の場合は資源→p.13
	土・土砂	その他	専門業者に問合せ→P.22
	つっぱり棒	可燃	指定袋(グリーン)に入らない場合は粗大
	釣り竿(竹・カーボン)	可燃	指定袋(グリーン)に入らない場合は粗大
	テ	DVD盤	可燃
DVDプレーヤー		小家電	
ティッシュペーパー		可燃	
ティッシュペーパーの箱		紙製	
テーブル		粗大	木製の場合は資源→p.13
デジタルカメラ		小家電	
鉄アレイ		その他	専門業者に問合せ→P.22 (金属製の場合は資源)
鉄パイプ		資源	直接リサイクルセンターに搬入
テレビ(ブラウン管式・薄型)		家電	家電リサイクル法対象品→p.18
テレビ台		粗大	木製の場合は資源→p.13
電気カーペット		可燃	製品の大半を布が占めるため
電気カミソリ		小家電	

	品目	分別	出し方のポイント
テ	電気スタンド	小家電	
	電気ポット・ケトル	小家電	
	電気毛布	可燃	製品の大半を布が占めるため
	電球	不燃	LED電球も不燃
	電子ピアノ	小家電	大型のものは粗大ごみ
	電子レンジ	小家電	
	電卓	小家電	
	電池(コイン型)	資源	専用回収ボックスへ→p.14
	電池(充電式)	資源	種類により異なる→p.14
	電池(筒式)	資源	専用回収ボックスへ→p.14
	電池(ボタン型)	資源	回収協力店へ→p.14
	テント	粗大	
	電動アシスト自転車	資源	バッテリーを外してください
	電動工具	小家電	バッテリーはリサイクルセンター又は回収協力店へ→p.14
電話機	小家電		
ト	トイレ砂(ペット用)	可燃	
	トイレトペーパーの芯	紙製	
	灯油	その他	専門業者に問合せ→p.22
	灯油用ポリタンク	資源	汚れているものは可燃
	トースター	小家電	
	時計	小家電	
	トタン板(ポリカーボネート)	粗大	
	土鍋	不燃	
	ドライバー(工具)	資源	直接リサイクルセンターに搬入
	ドライヤー	小家電	
ドラム缶	資源	汚れているものは粗大ごみ	

有料広告



車検整備 鈑金・塗装  
**(株) サワダ自動車**

中部運輸局長指定工場

自動車・部品の処分はご相談ください (0569)22-6111

財源確保のため有料広告を掲載しています。広告内容に関する問い合わせは直接広告主をお願いします。

ごみ・資源の  
施設直接搬入

p.1

目次

p.2

ごみ出しの  
注意事項  
p.3

燃やせるごみ

p.4

燃やせない  
ごみ  
p.5

ペットボトル

p.6

紙製容器  
包装・その他  
紙類  
p.7

プラスチック製  
容器包装  
p.8

缶・びん・  
古着・古紙類  
p.9~10

小型家電

p.11

刈草・剪定枝

p.12

金属類  
優質プラスチック製品  
木製家具  
p.13

その他資源

p.14

公共資源  
回収  
ステーション  
p.15

資源のゆくえ

p.16

粗大ごみ

p.17

家電4品目  
エアコン、テレビ  
冷蔵庫、洗濯機  
洗濯機、衣類乾燥機  
p.18

進めよう

3R

p.19

その他の  
ごみ減量  
事業等  
p.20

ごみ収集運搬  
・浄化槽許可  
業者一覧  
p.21

処理  
困難物

p.22

分別  
具体例

p.23~30

ごみ・資源の施設直接搬入  
p.1

目次  
p.2

ごみ出しの注意事項  
p.3

燃やせるごみ  
p.4

燃やせないごみ  
p.5

ペットボトル  
p.6

紙製容器包装・その他紙類  
p.7

プラスチック製容器包装  
p.8

缶・びん・古着・古紙類  
p.9~10

小型家電  
p.11

刈草・剪定枝  
p.12

金属類  
硬質プラスチック製品  
木製家具  
p.13

その他資源  
p.14

公共資源回収ステーション  
p.15

資源のゆけえ  
p.16

粗大ごみ  
p.17

家電4品目  
エアコン、テレビ  
冷蔵庫、洗濯機  
洗濯機、衣類乾燥機  
p.18

進めよう3R  
p.19

その他のごみ減量事業等  
p.20

ごみ収集運搬・浄化槽許可業者一覧  
p.21

処理困難物  
p.22

分別具具体例  
p.23~30

分別品目の確認はスマートフォンアプリ「さんあーる」・半田市LINEでも確認できます。詳しくはp.20

	品目	分別	出し方のポイント
ト	塗料(液状)	その他	専門業者に問合せ→p.22
チ	ナイフ	不燃	刃を保護する、金属のものは資源→p.13
	苗ポット(プラスチック製)	プラ製	
	流し台	粗大	業者が取り外した場合は業者に依頼
	鍋	不燃	金属のものは資源→p.13
ヌ	ぬいぐるみ	可燃	
ネ	ネット	可燃	
ノ	農機具類(エンジンのついたもの)	その他	専門業者に問合せ→p.22
	農薬・農薬のびん	その他	専門業者に問合せ→p.22
ハ	バーベル	その他	専門業者に問合せ→p.22 (金属製のものは資源)
	パイプ椅子	粗大	
	パイプハンガー	資源	直接リサイクルセンターに搬入
	はがき(年賀状)	紙製	
	バケツ	資源	直接リサイクルセンターに搬入
	はさみ	不燃	刃を保護する、金属のものは資源→p.13
	パソコン(デスクトップ、ノート型)	小家電	
	パソコンディスプレイ	小家電	
	バッグ	可燃	
	バッテリー(車両用)	その他	専門業者に問合せ→p.22
	発砲スチロール	プラ製	
	花火	可燃	水に浸して出す
	針	不燃	金属のものは資源→p.13
	針金	不燃	金属のものは資源→p.13
	ハンガー	不燃	金属またはプラスチックのものは資源→p.13
	パンフレット	古紙類	
ヒ	ピアノ	その他	専門業者に問合せ→p.22

	品目	分別	出し方のポイント
ヒ	ビデオカメラ	小家電	
	ビデオテープ	可燃	
	ビデオデッキ	小家電	
	ビニールひも	可燃	
	ビニールプール	可燃	指定袋(グリーン)に入らない場合は粗大
	ビニール袋	プラ製	
	百科事典	古紙類	
	火ばさみ	資源	直接リサイクルセンターに搬入
	びん	缶・びん	
フ	ファクシミリ	小家電	
	ファンヒーター	粗大	燃料は抜く
	封筒(紙製)	紙製	
	フォーク	不燃	金属のものは資源→p.13 プラスチックのものは可燃
	ふすま	粗大	
	仏壇	粗大	
	布団	可燃	ごみステーションへの出し方→p.4 羽毛布団は資源
	フライパン	資源	直接リサイクルセンターに搬入
	ブラインド	粗大	
	プラモデル	資源	直接リサイクルセンターに搬入
	プリンター(プラスチック製)	資源	直接リサイクルセンターに搬入
	プリンター(家庭用)	小家電	
	古着	古紙類	
	ブロック・れんが	その他	専門業者に問合せ→p.22
ヘ	ペット小屋	粗大	
	ペットのフン	可燃	紙で包むなどする
	ベッドフレーム	粗大	木製のものは資源→p.13

有料広告



# 回収 不要品・粗大ごみ

## 処分

丁寧、安心、安全なサービスをご提供します

0120-103-081

〒475-0067 半田市乙川畑田町一丁目八番地

お電話、又は 当社ウェブサイトよりお気軽にお問い合わせください ご相談・見積 **無料** <https://www.imaz.co.jp>



**IMAZ**  
【株】イマツ

- 重たくて片付けが大変
- 忙しくて片付けられない
- 量が多くて片付けできない

財源確保のため有料広告を掲載しています。広告内容に関する問い合わせは直接広告主をお願いします。

品目	分別	出し方のポイント
ペットボトル	ペット	
ペットボトルのラベル	プラ製	
ペットボトルのキャップ	プラ製	公共施設でも回収→p.14
ベニヤ板	粗大	
ベビーカー	粗大	
ヘルメット	可燃	
便器	その他	専門業者に問合せ→p.22
ペンキ	その他	専門業者に問合せ→p.22
ペンキの缶	資源	汚れているものは不燃
ホイール(自動車用)	その他	専門業者に問合せ→p.22
包丁	不燃	刃を保護する、金属のものは資源→p.13
ボール(ボウリング)	その他	専門業者に問合せ→p.22
ボール(野球やテニスなどの球技)	可燃	
ホースリール	可燃	ホース部分は可燃 金属製のものは不燃
ホットプレート	小家電	
ポリタンク	資源	汚れているものは可燃
保冷庫	家電	家電リサイクル法対象品→p.18
保冷剤	可燃	
本(書籍)	古紙類	
本棚	粗大	木製のものは資源→p.13
マウス(パソコン用)	小家電	
マガジンラック	粗大	木製のものは資源→p.13
枕	可燃	
マッサージ器(いす型)	粗大	
マッサージ器(いす型以外)	小家電	製品の大半を布が占めるものは可燃
マジックペン	可燃	

品目	分別	出し方のポイント
マッチ	可燃	水に浸して出す
マットレス(スプリングあり)	資源	直接リサイクルセンターに搬入
マットレス(スプリングなし)	粗大	
まな板	可燃	
魔法瓶	不燃	
豆電球	不燃	
ミキサー	小家電	
ミシン(家庭用)	不燃	電動式は小型家電
ミニコンポ	小家電	木製スピーカーは粗大
毛布	可燃	ごみステーションへの出し方→p.4
モーター類(電気・機械機器など)	その他	専門業者に問合せ→p.22
モーター類(おもちゃ用など小型のもの)	小家電	
木材	可燃	指定袋(グリーン)に入らない場合は粗大
モバイルバッテリー	資源	直接リサイクルセンターに搬入
物干し竿	粗大	金属のものは資源→p.13
物干し台(コンクリート付)	その他	専門業者に問合せ→p.22
やかん	不燃	金属のものは資源→p.13
野菜くず	可燃	
薬品・農薬類	その他	専門業者に問合せ→p.22
ライター	不燃	発火性危険ごみ→p.5
ランニングマシン	粗大	
リチウムイオン電池	資源	直接リサイクルセンターに搬入
ランドセル	可燃	
ラップ	可燃	
レンガ	その他	専門業者に問合せ→p.22
ワインセラー	家電	家電リサイクル法対象品→p.18

ごみ・資源の施設直接搬入

p.1

目次

p.2

ごみ出しの注意事項  
p.3

燃やせるごみ

p.4

燃やせないごみ  
p.5

ペットボトル

p.6

紙製容器包装・その他紙類  
p.7

プラスチック製容器包装  
p.8

缶・びん・古着・古紙類  
p.9~10

小型家電

p.11

刈草・剪定枝

p.12

金属類  
優質プラスチック製品  
木製家具  
p.13

その他資源

p.14

公共資源回収ステーション  
p.15

資源のゆくえ

p.16

粗大ごみ

p.17

家電4品目  
エアコン、テレビ  
冷蔵庫、冷凍庫  
洗濯機、衣類乾燥機  
p.18

進めよう3R

p.19

その他のごみ減量事業等  
p.20

ごみ収集運搬・浄化槽許可業者一覧  
p.21

処理困難物  
p.22

分別具体例  
p.23~30

有料広告

**剪定枝 刈草のリサイクル**  
お問い合わせ下さい  
TEL 0569-32-2267  
半田市港町3-148-1

**天然完熟堆肥 りあぐる**

**カネニコンポスト**  
http://kaneni-recycle.jp/

樹木販売  
草取から庭造りまで  
ご要望にお応えします。  
見積無料  
お気軽にどうぞ!

設計 施工 管理 緑地庭園

知多緑化研究会・半田緑化研究会  
有限会社 **サカキ園芸場**  
〒475-0828 愛知県半田市瑞穂町8-6-8  
E-mail:sakakien@kind.ocn.ne.jp  
http://www.sakakien.net (庭造り事例)

TEL(0569)21-2646 FAX(0569)22-3749

財源確保のため有料広告を掲載しています。広告内容に関する問い合わせは直接広告主をお願いします。



# 地区別収集曜日

※使用しているゴミステーションの表示板と同じ色の曜日にごみを出してください。  
※燃やせないごみの収集は午後からです。



- ◆ 燃やせるごみ …………… 月曜日・木曜日
- ◆ プラスチック製容器包装 …………… 火曜日
- ◆ ペットボトル …………… 水曜日
- ◆ 紙製容器包装等/燃やせないごみ …………… 金曜日  
(午前) (午後)



- ◆ 燃やせるごみ …………… 月曜日・木曜日
- ◆ プラスチック製容器包装 …………… 金曜日
- ◆ ペットボトル …………… 水曜日
- ◆ 紙製容器包装等/燃やせないごみ …………… 火曜日  
(午前) (午後)



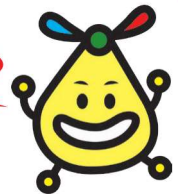
- ◆ 燃やせるごみ …………… 火曜日・金曜日
- ◆ プラスチック製容器包装 …………… 月曜日
- ◆ ペットボトル …………… 水曜日
- ◆ 紙製容器包装等/燃やせないごみ …………… 木曜日  
(午前) (午後)



- ◆ 燃やせるごみ …………… 火曜日・金曜日
- ◆ プラスチック製容器包装 …………… 木曜日
- ◆ ペットボトル …………… 水曜日
- ◆ 紙製容器包装等/燃やせないごみ …………… 月曜日  
(午前) (午後)

※年末年始は収集曜日を変更することがあります。その場合は、市報や市ホームページ、ゴミステーションお知らせ看板にてお知らせします。  
※台風や大雪などの場合は、収集時間が遅くなる場合があります。

気持ちよく使えるように、ごみ出しのルールを守って、  
きれいに使いましょう。



## ごみ出しのルール

- 収集日の朝8時までに出す
- 指定の袋に分別して出す
- 決められたステーション以外には出さない
- 袋の口をしぼる
- 生ごみは水をよく切る
- ごみにはしっかりネットをかける

(ごみステーションは、地域の方などの清掃により維持されています。  
地域で決められたルールを守ってご利用ください。  
ごみステーションごとのルールは、区長など地域の責任者にお尋ねください。)