

重要文化財

旧中荳家住宅ワークシート【住宅内用】

住宅内を探検して見つけてみましょう。
見つけたら、◆と◇を線でつないでね。

2階

半六さんも設計者
さんも欧州に留学
していたんだって!

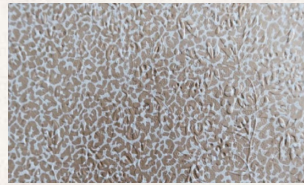


1階

ガラスのカバー
が付いたガス灯



ロウソクを立てる台が付いたピアノ



エンボス加工がある貴重な壁紙

旧中荳家住宅の設計者は
『鈴木 禎次』さんだよ

設計図の写真

今と昔を
比べてみてね

建築当初頃の
中荳家住宅の写真



漆喰で飾り付けされた張り出し窓



漆喰で飾り付けされた天井

下の項目から順番に探すと見つけやすいよ!

旧中荳家住宅には、4つの暖炉があります。すべてちがう
デザインになっていてきれいなので、見比べてみましょう。
床のタイルの色を調べて、同じ色のお花を○で囲ってね。



旧中荳家住宅には、かつての
ガス灯が残っています。
そのうち、基はガラスのカバー
が付いています。
かたちをよく見て、右のイラスト
に描いてみてね。



未来の世代に伝えていくため、
旧中荳家住宅は文化財として
の修理を行っています。
みんなは、貴重な古材を大切に
残す“保存修理”の跡に
気づけたかな?



考えてみましょう・みんなで話してみましょう

- ◆ 別荘や学校として使われていた頃、
当時の人たちはどのように過ごしていたのかな?
- ◆ 自分の部屋にするなら、どの部屋がいいかな?
- ◆ 旧中荳家住宅を未来の世代に
伝えていくために、大切なことは
何かな?



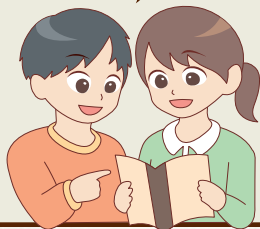
重要文化財

旧中埜家住宅ワークシート【外観用】

旧中埜家住宅を訪れて、感じたことや気づいたことを書いてみましょう。
前にも訪れたことがある方は、そのときの思い出なども書いてみてね。

旧中埜家住宅の素敵どころ・美しいところはどこですか。
たくさん見つけて書いてみましょう。

先人の方々が大切にまもって
きてくれた旧中埜家住宅を、
私たちも未来の世代に伝えて
いきたいね!



旧中埜家住宅の写真を撮ってみましょう。

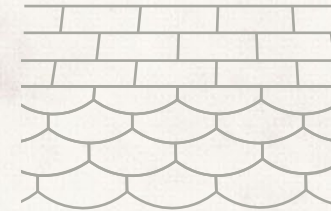
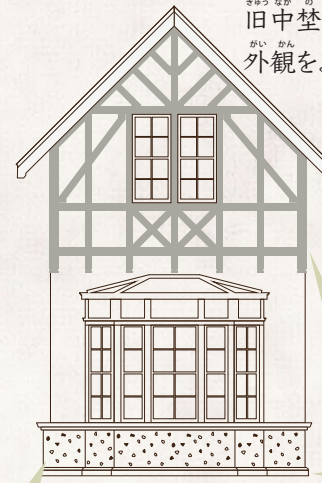


参考 敷地内の主なお花の開花時期(目安)

- ✿ サクラ …3月～4月頃
- ✿ ヒラドツツジ …4月～5月頃
- ✿ バラ …4月～6月頃、10月～11月頃
- ✿ フヨウ …8月～10月頃
- ✿ ツワブキ …10月～12月頃



旧中埜家住宅には明治後期の洋風建築の姿がよく残されています。
外観をよく見てから、素敵なデザインをなぞってみましょう。



屋根瓦は天然スレート
です。粘板岩という自然
石で、角形とうろこ形の
板を組み合わせ、変化を
持たせています。

ハーフトィンバーといって、装飾
も兼ねて、柱などの木材を外側
に見せています。

この下の基礎には〇〇〇が
使われています。何かわかるかな？

白い壁は漆喰です。壁の下あたり
にはデザインで白と黒の小石が
埋め込まれています。

ペランダの天井にも
きれいな装飾が施されています。



誰かに教えたいくなる 旧中埜家住宅の外観豆知識



ペランダの柱にはバラの
デザインが使われています。



軒下などにある、薄いグレー色の
スレートは明治時代のものです。



玄関がある東面も素敵です。
扉は円形デザインになっています。

—— 学びを深めてみましょう ——

- ◆ 周りの人に、旧中埜家住宅の魅力を伝えるガイドをしてみてください。
- ◆ 「素敵だな」、「おもしろいな」と感じたことがあったら、それらを深めたり、広げたり、活かしたりして楽しんでね。
- ◆ 文化財や歴史的建造物をたくさん見て、良いところや似たところを見つけてみてね。

