



まちのたからもの 重要文化財 旧中埜家住宅



team折り紙建築

▲ 型紙：本体

旧中埜家住宅は、地元の財産家である第10代中埜半六さんが欧州留学中に見た住宅の美しさに心惹かれ、それらを模して、明治44年(1911年)に別荘として建築した洋風住宅です。

明治時代の建物の様子がよく残されているため、日本のなかでも重要な建物と評価され、国の重要文化財に指定されています。

建築家の鈴木禎次さんが設計したことでも知られています。



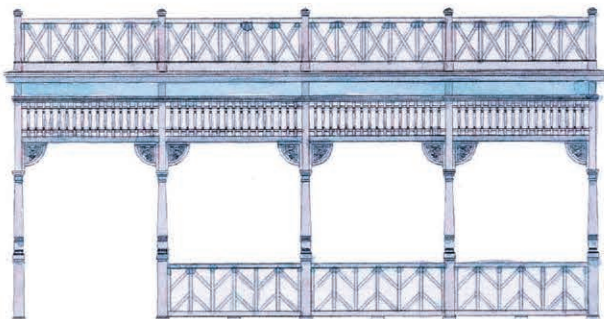
半田市のHPで
旧中埜家住宅を
紹介しています。
ホームページQRコード

まちのたからもの

作ってみよう！旧中埜家住宅



末田山五郎神社



▲ 型紙：台紙

—— 切る

- - - - 山折り

- - - - 谷折り

◀ 型紙：ベランダ

みなさんこんにちは！team折り紙建築です。

折り紙建築は切り線と折り線で作る紙工作で、完成すると

折りたたむことが出来ます。

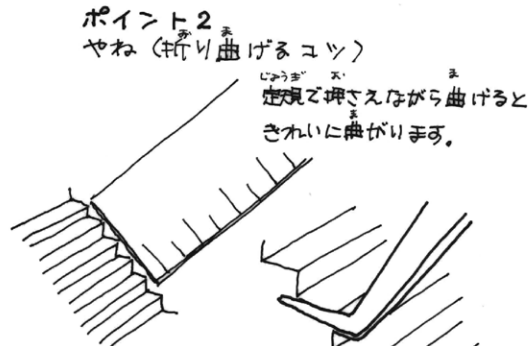
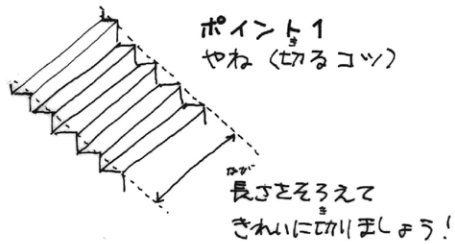
皆さんの身近には、歴史ある素敵な建物がたくさんあります。

半田のたからもの

重要文化財 旧中荻家住宅の折り紙建築を作りました！

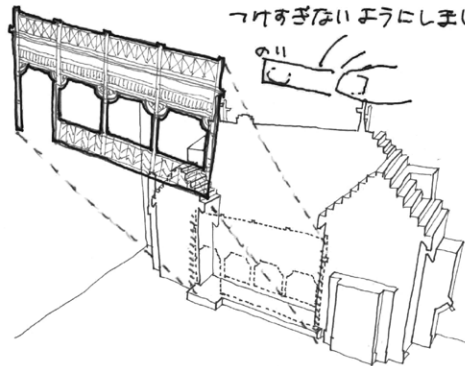
つくりかた

1. 最初はニードルで折り曲げる線にあとをつけます
2. 次にカッターで切る線を切ります
3. 山折りと谷折りを折り曲げます
4. ペランダを貼って、台紙に貼れば完成です！



ポイント3
ペランダを取り付けるコツ

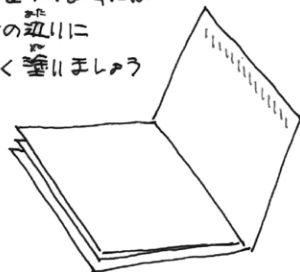
のりをつける時には
ヘラなどを使ってのりを
つけすぎないようにしましょう



ピンセットで
曲げる部分を押さえると
細かいところが曲げやすいよ！

ポイント4 台紙に貼りつけるコツ

のりをつける時には
//////の辺りに
うすく塗らしましょう



道具の使い方

正しく使うと、きれいに作れます。
正しい使い方を覚えてみましょう。

ニードル

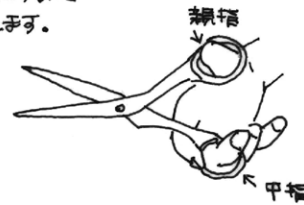
(使い終わったボールペンでOK)

折り曲げる線をおさええあとをつけます。



ハサミ

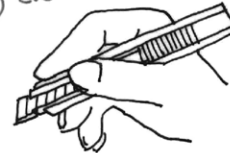
親指と中指を輪に入れて
人差し指は添えます。



カッター

切る時はカッターを使いましょう
カッターは鉛筆と同じように持ちます。

◎ Good!



✖ No!



人差し指に
力が入りすぎると
失敗します

使うもの

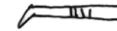


カッター ナイフ



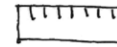
ニードル (めやす)

折り曲げる線を押さええ
あとをつけます。



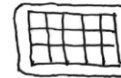
ピンセット

細かい部分の折り曲げ、接着に
あると便利です。



定規

線が見やすいアクリル製が
おすすめです。



カッター マット

刃を傷つけないように
雑誌や新聞紙でもOKです。

"プロの技"

製図用の文型文鎖(大)
1kgくらいあります。



文鎖で定規を押さえると
長い画線を切る時に
定規がズレません。

作っている様子を

YouTubeで公開しています

まのたからもの 旧中荻家

検索



完成!

みんな上手にできたかな!