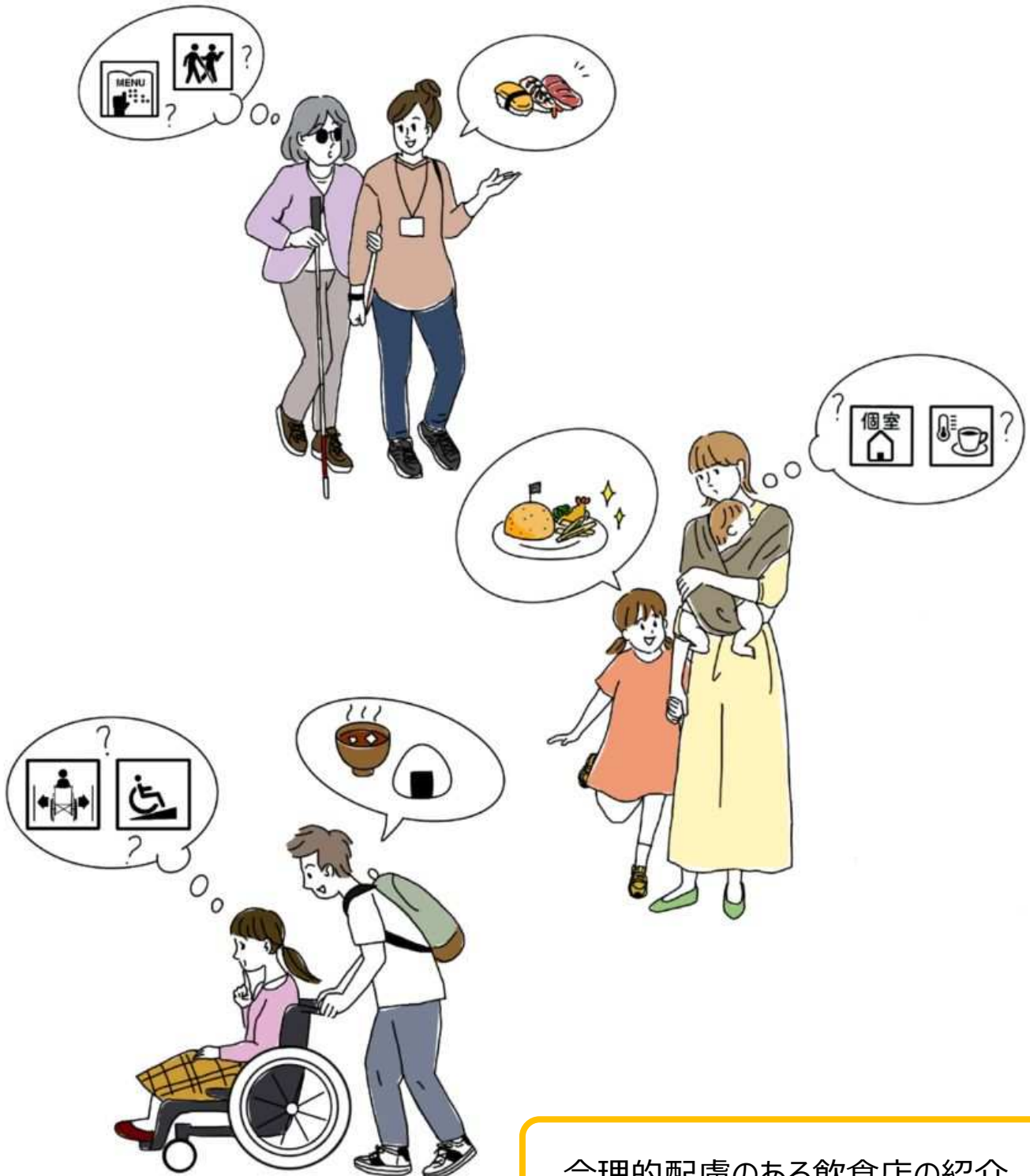


誰もが暮らしやすいまち はんだ

～障がいのある方への配慮はみんなの暮らしやすさにつながる～



合理的配慮のある飲食店の紹介

目次

- 1. 障害者差別解消法とは…………… P.3
- 2. 合理的配慮アイコン一覧 …… P.5
- 3. 合理的配慮を実施している飲食店の紹介 …… P.6
- 4. 障がい種別ごとの具体的配慮 …… P.30
- 5. 権利擁護部会の紹介…………… P.32

『誰もが暮らしやすいまち はんだ』

飲食店編



こちらの QR コードからもご覧いただけます。

障害者差別解消法とは

障害者差別解消法とは、障がいのある人もない人も、互いに、その人らしさを認め合いながら、共に生きる社会をつくることを目的に作られた法律です。

この法律では、「不当な差別的取り扱いの禁止」と「合理的配慮の提供」が求められています。

『不当な差別的取り扱いの禁止』

障がいのある人に対して、正当な理由なく、障がいを理由として、サービスの提供を拒否することや、サービスの提供にあたって場所や時間帯などを制限すること、障がいのない人にはつけない条件をつけることなどが禁止されます。

正当な理由があると判断した場合は、障がいのある人にその理由を説明し、理解を得るよう努めることが大切です。

『合理的配慮の提供』

障がいのある人から、生活するうえで障壁（バリア）となっているものを取り除くために何らかの対応を必要としている意思が当事者から伝えられたときに、配慮する側の負担が重すぎない範囲で対応することです。負担が重すぎる場合は、障がいのある人に、なぜ負担が重すぎるのか理由を説明し、別のやり方を提案することも含め、話し合い、理解を得るよう努めることが大切です。



「合理的配慮の提供」ってどんなことをすれば良いのですか？



例えば、耳の聞こえが不自由な人は、口で話されるだけでは分からない。だから、みんなは書いたり、手話などで情報を伝えたりするでしょ？このように何かしらのハンデがある方に対して、出来る範囲でその人が必要としている配慮にこたえていくことを言うのよ。



「障害者差別解消法」では、今までは、市役所などの行政機関は義務、飲食店などの民間事業者は努力義務となっていたけど、2024年4月1日から、法律の改正で民間事業者も義務になったんだよ。

「義務」や「法律」だからじゃなくて、自然とお互いに思いやれる、優しい人がたくさんいるまちがいいな～。



そのとおりね。みんなが思いやりを大切にしてくれると良いわよね。



そのために半田市では法律も活用しながら、障がいのある方に対して当たり前のように必要な配慮が実施されるよう、今回の取組みをしているよ。次のページからは、実際に飲食店で実施している素敵な合理的配慮を紹介するよ。

合理的配慮 アイコン 一覧

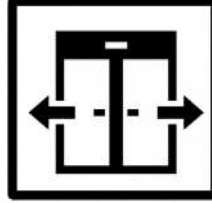
手話対応可



障がい者用駐車場



自動ドア



入口や段差がある箇所でのスロープ設置



店内床面等フラット化



入口や店内の手すり設置



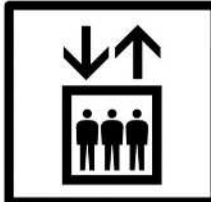
多目的or車椅子でも使用できる
広めのトイレ



車椅子移動可能な広めの通路



エレベーター設置



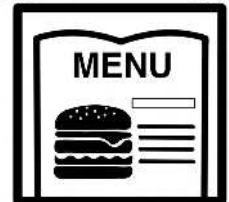
階段昇降機設置



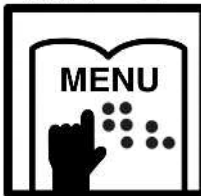
絵や写真でのメニュー表示



詳しいメニューの説明



点字メニュー



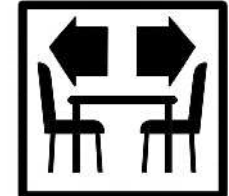
コップや料理の場所への声かけ



商品を顧客に運搬



広めの席への案内



電話やE-mail等での予約や注文



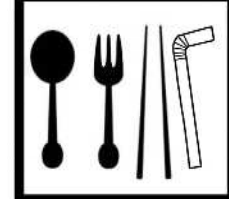
食事温度への配慮



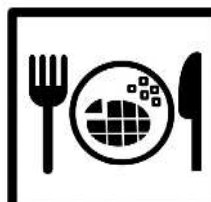
食器への配慮



食事器具への配慮



食事形態への配慮



車椅子等利用顧客への
移動時配慮



個室の準備



商品の配達



合理的配慮を実施している飲食店の紹介

- ◆ + ICHICAFE HANDA P.7
- ◆ 回転鮨・魚太郎 半田店 P.8
- ◆ うおとら ~鮪..... P.9
- ◆ おむすびカフェ にこり P.10
- ◆ Café&Craft Harunire..... P.11
- ◆ 喫茶なちゆ 有脇店..... P.12
- ◆ GreenGables (グリーン・ゲーブル) P.13
- ◆ ステーキハウス 英国亭..... P.14
- ◆ デニーズ 半田店 P.15
- ◆ DELI CAFE どりーむ..... P.16
- ◆ ファームレストラン 黒牛の里 P.17
- ◆ やじろべえ 半田店 P.18
- ◆ レストラン リヨン P.19
- ◆ クラシカフェ P.20
- ◆ みんなのもり cafe P.21
- ◆ みんなの喫茶 ひだまり..... P.22
- ◆ かつば寿司 半田店..... P.23
- ◆ K's Pit American Diner P.24
- ◆ コメダ珈琲店 半田亀崎店 半田瑞穂店 P.25
- ◆ 中国料理 久田 P.26
- ◆ 望洲楼..... P.27
- ◆ 黒牛の里 CLACITY P.28
- ◆ 知多前寿司酒場ノ仙之助..... P.29

※メニュー、値段、営業時間、定休日、合理的配慮の内容など、お店に関するすべての情報が、取材当時のものです。変更などがある可能性がありますので、最新の情報については、直接お店にご確認ください。

+ICHICAFE HANDA

住 所 〒475-0855
半田市中町3-46
営業時間 9:30~17:00 (月・水・木・金)
9:30~18:00 (土・日・祝)
(L.o.平日16:00 休日17:00)



定休日 火曜日
電話番号 0569-23-8105
U R L <http://hattori-ichicafe.com/handa.html>



● ポイント

ゆったりとした店内で、車いすでの移動も可能です。少し段差がある所は、スタッフが移動を手伝います。

字が読めない方向けには、希望があれば、iPad を用いて一部メニューの写真を紹介しています。また、スタッフに声をかけることが苦手な方でも気軽にスタッフを呼べるように、呼びベルを全席に整備しています。



iPad を用いてメニューの写真を紹介



全席に呼びベルを整備



広めの店内・奥には半個室も完備

● 店長のコメント

お困りの様子であれば、スタッフがお声掛けさせていただきます。また、必要な配慮は可能な限り対応させていただきますので、お気軽にご相談下さい。

● 取材者のコメント

とても柔らかい雰囲気のおしゃれなカフェです。障がいの有無に関わらずどなたでも迎え入れていただけます。コーヒーも絶品です！

● おすすめ

ピザランチはボリュームがあっておススメです！
ドリンク付き1300円（税抜き）です。
テイクアウトもできますのでお気軽にお電話ください！



うおとら ～鮭

住 所 〒475-0961

半田市岩滑中町3-101

営業時間 (火～日・祝日) 11:00～14:30 (L.o.14:00)

(火～日・祝日) 17:00～23:00

(L.o.22:00, ドリンクL.o.22:30)

定休日 月曜日

電話番号 050-5484-3919

U R L <https://uotora.gorp.jp/>



● ポイント

入口の段差はありますが、スタッフにお手伝いをして頂けるので安心です。席までの移動もお手伝い可能です。テーブル全席個室で安心して過ごせます。

料理を一口大に切ることや食器の変更も可能です。



落ち着いた個室を用意



入りやすい入口



広々とした駐車場



● 店長のコメント

テーブル全席個室になっていますので、落ち着いて食事ができます。料理の形態も配慮いたしますので、お気軽にご相談ください。

● おすすめ

魚料理専門店です。豊浜漁港直送の地魚や当店自慢の大海老フライが人気です。ランチもありますので、気楽に来店して頂き、ゆっくりゆったりとお食事をお楽しみください。

● 取材者のコメント

テーブルが全席個室になっています。完全個室もあるので、安心してゆっくりと食事ができます。料理の形態も相談に応じて頂けるので安心です。



海鮮桶盛りひつまぶしや煮つけなど

おむすびカフェ にこり

住 所 〒475-0833
 半田市花園町4-17-13
 営業時間 11:00~18:00 (月・木・金・土・日)
 11:00~15:00 (火)
 (L.o.営業時間30分前)
 定休日 水曜日
 電話番号 0569-77-4477



● ポイント

店内は全面バリアフリー化されており、個室や多目的トイレも整備されています（個室・お座敷席のみ呼びベルも整備）。

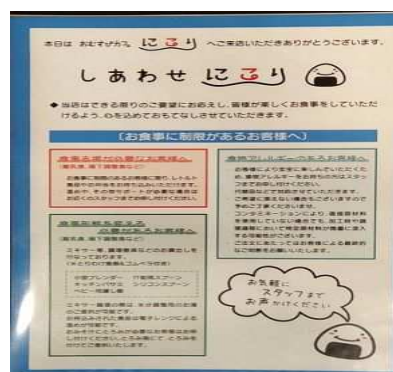
また、食事形態や提供温度、食事器具等に配慮が必要な方にも個別で対応していただけます。おにぎりの種類が豊富ですが、すべて絵がついており、字が読めない人にも分かりやすいです。



奥に個室あり！



車いすでも楽々なトイレ空間



食事形態等への配慮の案内

● 店長のコメント

食事支援が必要なお客様へ、ブレンダー、介護スプーン等の貸出しを行っております。その他、必要なものがあれば、遠慮なくお声がけください。

● 取材者のコメント

車いす利用者はもちろん、嚥下障がいのある方等への配慮もされており、どんな障がいのある方でも利用しやすいお店だと思います！！

● おすすめ

おむすび(¥150~)の種類は 40~50 種類あります。お味噌汁と唐揚げなどのセットメニュー(¥750~)がおすすです。お好きなおむすびと組み合わせてお召し上がり下さい。



Café&Craft Harunire

住 所 〒475-0837
半田市有楽町1-11-6
営業時間 11:00~15:00
(L.o.14:00)
定休日 土曜日・日曜日・祝日
電話番号 0569-77-4055

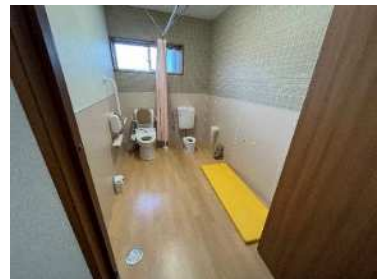


● ポイント

ミキサー食やきざみ食、持ち込み食器への盛り付け等、様々な食事への配慮が可能です。

車いすはもちろんのこと、お子様も利用可能なユニバーサルトイレを備えています。

店内は広々としており、来客に応じてテーブル配置を変更することができます。



ユニバーサルトイレ



フラットな出入口



広々とした店内



● スタッフのコメント

ゆったりとした店内で、のんびりと過ごしていただけたら幸いです。

食事に関してはできる範囲で対応いたしますので、なんでもおっしゃってください。月・火・水・木・金.パンランチをはじめました。(11:00~14:00)

● おすすめ

週替わりこもれびランチプレートとカレーライスは600円、+300円でドリンクとデザートをつけることもできます。パンランチは600円です。

● 取材者のコメント

斬新な外観のデザイン。店内は、バリアフリー対応になっています。「食事に関してはできる範囲で対応いたします」の心遣いが温かく、子どもから高齢者まで、一度は足を運んで欲しいお店です。



週替わりランチプレート

喫茶なちゅ 有協店

住 所 〒475-0017

半田市有協町13-101（半田中央病院内）

営業時間 9:00～16:00（月～土）

定休日 日曜日

電話番号 0569-29-6378

U R L <https://musou.or.jp/place/59/>



● ポイント

店内は車いす利用者でも通れる広さがあり、床面もフラットであるため、入口からそのまま席に着くことが可能です。

また、ご相談いただければ、食事形態や提供温度、食事器具への配慮も出来る範囲内で個別対応が可能です。



障がい者用駐車場も完備



多目的トイレも完備



入口も店内も広いスペースを確保

● 店長のコメント

当店ではパンの販売をしています。パンを取ることや席への移動等配慮して欲しいことを言っていただければスタッフがお手伝いします！また、障がいのある方が一生懸命働いていますので、是非一度ご来店下さい。

● 取材者のコメント

車いす利用者でも利用しやすい環境になっています。また、病院内ということもあり、肢体不自由故に配慮が必要な方が来店されることが多いとのこと、合理的配慮を日ごろからされています。

● おすすめ

自社生産のこだわりの卵で作ったなちゅ卵オムライズがおすすめです。

焼き立てパンもありますので、是非ご賞味ください。



GreenGables (グリーン・ゲイブル)

住 所 〒475-0953

半田市金山町1-149-1

営業時間 9:00~17:00 (L.o.16:30)

定休日 月曜日・火曜日 (祝日の場合は翌日)

電話番号 0569-20-3911

U R L <http://www.green-gables.me/>



● ポイント

店内は全面バリアフリー化され、車いす利用者にも利用しやすい構造となっています。多目的トイレも完備しており、テーブル間の間隔も広く空けて配置しています。

また、ほとんどのメニューに絵が付いており、字を読むことが苦手な方でも分かりやすいようになっています。



店内のスペース・通路が広い



多目的トイレも完備



障がい者駐車場も完備

● 店長のコメント

障がいのある方は、必要な配慮を言っていただければ、出来る範囲で対応させていただきます。

また、障がいのある方の団体向けには事前予約も受け付けています。一度ご相談ください。

● 取材者のコメント

環境面で配慮がされており、移動に配慮が必要な方でも利用しやすいと思います。障がい事業所が運営するカフェであるため、障がいのある方への配慮について、とても考えられている印象を受けました。

● おすすめ

シフォンケーキプレートは本場施設で作ったシフォンケーキを大きめに切って提供します。

炭火焼き鳥丼ライスは、今春登場の新メニューです。



ステーキハウス 英國亭

住 所 〒475-0922

半田市昭和町2-23-1

営業時間 ランチ 11:30~13:30 (L.o.13:30)

ディナー17:00~20:00 (L.o.19:30)

火~金 ランチ営業のみ

土・日 終日営業

定休日 月曜日

電話番号 0569-22-3388

夕方の弁当の注文は午前中にTELして下さい



● ポイント

瀟洒な雰囲気に入れ、優雅なひと時を過ごすことができます。家族や恋人など、大切な人との食事に最適です。流れる時間は格別でしょう。

必要に応じて、ステーキを小さくカットしたり、ストローなどを用意したり、筆記にて注文することも可能です。不可動なソファ席が多く、店内に段差もありますが、車椅子を利用される方の移動には、店員の介助があります。事前に連絡を入れると良いと思います！

● 店長のコメント

店内は年季があり、作り自体は、決して障がいに対応したものではありませんが、できる範囲で対応させていただきます。人によってニーズがさまざまと思うので、気軽に声をかけてください。お肉自体はとても柔らかく、高齢の方でもお召し上がりいただけます。

● おすすめ

ランチは、ライス or パン、サラダ、スープ、ドリンク付きです。とろけるような柔らかステーキを、ソースとわさび醤油で、いただきます。ガーリックチップとの組み合わせも最高です。

お弁当も配達しています。



● 取材者のコメント

聴覚障がいを抱える常連様のお話を通し、ニーズに合わせた配慮を感じることができました。席は不可動部分もありますが、できる限りでの協力が得られそうです。



ヒレスステーキランチ



ロースステーキランチ

デニーズ 半田店

住 所 〒475-0924
半田市東郷町4-103-15
営業時間 7:00~24:00 (L.o.23:30)
(金・土・祝前) 7:00~翌2:00
(L.o.1:30)

定休日 年中無休

電話番号 080-3219-7475

U R L <https://shop.dennys.jp/map/2461>



● ポイント

全盲のお客さんが見えた時に点字メニューを独自で作成し、その内容が分かりやすいかを本人に確認した経験があります。また、手引きの方法や配膳の位置等、勉強会にも参加しました。本人に何が分かりやすいかを確認して対応しています。



スロープの設置



広々とした店内



点字メニュー



● 店長のコメント

どんなお客様にも安心して利用いただけるように、お客様のご要望に寄り添った接客を心がけています。

● 取材者のコメント

「お手伝いできることはありますか？」という対応を全従業員に徹底していることや、その方のリクエストに応えられるように工夫をしている姿に感銘を受けました。個別に対応し、やれることを実行していく姿が素敵であると思いました。

● おすすめ

メインとサイドとドリンクバーをお得に楽しめる、時間限定の D's (デニーズ) セレクションや、ごはんとの相性抜群の和風ビーフシチューがおすすめです。



和風ビーフシチュー



季節のパンケーキ

DELI CAFE どりーむ

住所 〒475-0911
半田市星崎町2-202-1
営業時間 9:30~14:00
(L.o.13:30)
定休日 土曜日・日曜日・祝日
電話番号 0569-58-7218
URL <https://dreamhouse-hoa.com/>



● ポイント

オシャレな落ち着いた空間で、店内も広々としています。メニューも大きな写真がついており、とてもわかりやすいです。大部屋（ピアノ設置）があり、子ども会やママ会などにも利用可能です。



大部屋も用意！



わかりやすいメニュー



広々としたトイレ



● 店長のコメント

「早い！安い！うまい！」がコンセプトのお店です。団体予約・貸切も可能です。おしゃれなカフェとして、障がいの有無にかかわらず、地域の方に来てほしいと思っています。交流の場として、ぜひご利用ください。

● おすすめ

1番人気のあつあつ卵焼きサンドセットは、安くてボリュームがあることが自慢です。
ドリンクチケットも販売中です。

● 取材者のコメント

障がいや福祉の概念にとらわれることなく、様々な人に利用してもらいたいという強い思いを感じました。



1番人気!!
あつあつ卵焼きサンドセット



日替わりサンド

ファームレストラン 黒牛の里

住 所 〒475-0966

半田市岩滑西町2-48-127

営業時間 11:30~14:30 (L.o.13:30)

17:30~21:30 (L.o.20:30)

定休日 月曜日(祝日の場合は翌平日)

電話番号 0569-89-8629

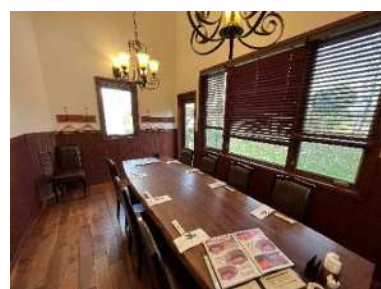
U R L <http://www.kuroushi.net/farm/>



● ポイント

愛知県の「人にやさしい街づくりの推進に関する条例」に準拠した建物になっており、店内での車いすのすれ違いや転回も可能です。個室も広く、落ち着いた空間になっています。

障がいの有無にかかわらず、団体利用も可能です。



ゆったりとした個室



広々としたトイレ



車いすの移動も楽々



● 店長のコメント

お客様の交流の場として、心地よい場所づくりを目指しています。事前に予約や相談をいただければ、できる限り対応します。

● 取材者のコメント

広々として落ち着いた店内でした。個室の用意もあり、障がいの有無にかかわらず、多くの人にとって利用しやすい環境だと思いました。

● おすすめ

知多牛のハンバーグがおすすめです。材料がとてもシンプルで、知多牛が本来持つ、本当の美味しさを味わうことができます。

ランチセットには、サラダ、スープ、ごはん、ドリンク、デザートがついてお得です。



1 番人気!!
知多牛ハンバーグ



ステーキとのセットも

やじろべえ 半田店

住 所 〒475-0926

半田市南二ツ坂町2-2-3

営業時間 全日 11:00~15:30 (L.o.15:00)

17:00~21:30 (L.o.21:00)

定休日 元日のみ

電話番号 0569-32-2112

U R L <http://www.utaandon.jp/index.php>



● ポイント

出入り口から店内まですべてフラット化しており、通路もスムーズに移動ができ、車いす・ベビーカー等の利用も可能です。ご要望により食事形態、食器や食事器具への配慮も可能です。



フラットな入口



広々とした店内



個室も用意



● 店長のコメント

お客様に安心して楽しい時間を過ごしていただけるように、要望があればできる限り対応させていただきます。障がいのある方の団体も是非ご利用ください。

● おすすめ

独自にブレンドした味噌煮込みうどんがおすすめです。ぜひ、お召し上がりください。

● 取材者のコメント

何事も前向きに考えていただける心温まるお話を伺えました。店内もバリアフリーになっており、スムーズに移動可能です。配慮の相談も気軽に対応いただきました。



味噌煮込みうどん

レストラン リヨン

住 所 〒475-0918
半田市雁宿町1-22-1
半田市福祉文化会館（雁宿ホール）内
営業時間 9:00～18:00（L.o.17:30）
定休日 雁宿ホールの定休日と同じ
電話番号 0569-23-4848
U R L <http://www.restaurant-lyon.jp/>



● ポイント

店内は広々としており、車いすでも問題なく移動できます。机やいすも大きく、ゆったり安心して過ごすことが可能です。

いすを動かすことや、必要に応じてストローなどの用意もできます。一口大に切ることや、食器の変更（平皿からお椀など）も可能です。



車いすで入店可能！



車いすで席に着けます。



ストローもあります。



● 店長のコメント

特に初めて来店される方は気を遣うところかもしれませんが、遠慮なく要望を全て伝えていただければOKです。人によってニーズが異なるので、何でも一度ご相談ください。

● おすすめ

おすすめの日替わりランチは、ライス、ドリンク付き900円(土日祝は1000円)です。

お弁当のテイクアウトも行っており、3つ以上から市内であれば配達可能です！

● 取材者のコメント

段差のない出入り口と、広々とした店内で、車いすでも楽に移動できます。いすの移動やストローの用意など、いつも安心して利用できます。



1 番人気!!
エビフライと牛ヒレステーキのお弁当



日替わりランチ

クラシカフェ

ココチャコーヒー

住所 〒475-0857

半田市広小路町155-3 クラシティ1F

営業時間 10:00~18:00 (L.o.18:00)

定休日 第4水曜日

電話番号 090-3580-0646 (オーナー)

URL <http://www.kokochiya.com>



● ポイント

<サイニングストア> 店長をはじめとしたスタッフは、手話での会話が可能です。(手話勉強中のスタッフもいます!) また、筆談、指差しオーダーなど、いろんな伝え方に対応してもらえます。メニューは写真や絵、説明書きがあり、誰でもわかりやすくなっています。



店長(左)とお客様が手話で会話



手話と指差しオーダーの案内

● 店長のコメント

障がいのある人もない人も誰でも利用できる場所を作りたいとこのカフェを始めました。ココチャコーヒーの「目の前の人の幸せを願い、行動します」という心得を大切にしていますので、支援が必要なことがあれば、気軽にお声がけください。

● おすすめ

こだわりの「自家焙煎コーヒー」を始め、お子様でも飲めるはちみつ入りの「上質ミルクコーヒー」や本格コーヒースイーツも人気です。ホットドッグなどの軽食もあります。

コーヒー豆、ドリップパックも販売しています。

● 取材者のコメント

バリアフリーでオープンな明るいフロアにあるカフェです。スタッフさんの素敵な笑顔と声掛けで安心感、温かみのあるクラシカフェを皆様にお勧めします。



本日のコーヒーと上質ミルクコーヒー



ホットドッグ

みんなのもり cafe

住 所 〒475-0928
半田市桐ヶ丘4丁目209-1
半田市立博物館 図書館 1F
営業時間 11:00~15:00 (L.o.14:30)
定休日 図書館に準ずる
電話番号 なし



● ポイント

店内は広々としており、車いすでも問題なく移動できます。机や椅子も大きく、ゆったり安心して過ごすことが可能です。

味の調整（塩加減等）も対応してくれるので、どの年齢層の人も安心して食事をすることができます。



車いすで席に着けます。



落ち着いて過ごせるスペースがあります。



手作りのおいしいスイーツもオススメです！

● 店長のコメント

「心にも体にもおいしい やさしい あったかい」がコンセプトのお店です。人と人の繋がりを大切に、年齢や性別、障がいのあるなしなどに関係なく、だれもが安心して過ごすことができ、困ったことがあったら相談できるような雰囲気づくりを心がけています。

● おすすめ

図書館に併設されたカフェで、気軽によることが出来ます。どのメニューも無添加、手作りにこだわったもので、体にも優しいものばかりです。手づくりケーキなどのスイーツもおすすめです。

● 取材者のコメント

木がたくさん使われていて、とても暖かい雰囲気です。段差もなく、広い空間で、車椅子やベビーカーでの移動がしやすいです。メニューも体に優しいものが多く、どなたでも召し上がることができます。



おすすめのスープ



おむすびセット

みんなの喫茶 ひだまり

住 所 〒475-0837
半田市有楽町2-221-2
ふらっとスペースならわ 1F
営業時間 (月～土) 9:00～16:00
(L.O15:30)
(日・祝・年末年始・夏季休暇を除く)
電話番号 0569-84-3338



● ポイント

「みんなの喫茶ひだまり」がある「ふらっとスペース・ならわ」は
～ 誰にでもやさしい空間 ～ を合言葉に、周りの人の温かいまなざしの中で、母(父)子家庭の人・障がいのある人・認知症の人・介護が必要な人が“出来ない事”よりも“出来ている事”に目を向けて役わりを持ち、輝いて生活するところです。



建物内にある相談窓口



ゆったりした食事スペース



自動ドアで広々とした入口

● 店長のコメント

経営母体が高齢向け介護サービス事業を行っていることから、職員も介護経験者が多く、お客様の心身状態に応じて声かけ誘導等をさりげなく行っていると自負しております。
提供するものもやさしい味付けとなっております。

● 取材者のコメント

広々とした明るい空間で、車椅子を利用している私でもとても使いやすかったです。
来る人が使いやすくなるように、意見を取り入れていきたいと話がありましたので、期待しています。

● おすすめ

卵は半田農業高校の名古屋コーチンです。
納得のいく料理が出たくて転職してきた職員のこだわり料理です。



モーニング



日替わりランチ

かつぱ寿司 半田店

住 所 〒475-0911
半田市星崎町3-38-4
営業時間 月～木 10:30～23:30
土～日 10:00～23:30
(最終入店:閉店時間30分前)
定休日 なし
電話番号 0569-25-7380



● ポイント

店内はバリアフリーで、通路もゆったりしており、車いす対応席もあります。機器の取り扱いが苦手な方も、写真付きのメニュー表が置いてあり、食事形態も相談に応じていただけます。多目的トイレもあり、安心してご利用いただけます。



多目的トイレ



車いす対応席



● 取材者のコメント

真摯に対応していただきました。とても気遣いのできる店長さんです。

ご希望・ご依頼があれば、ピーク時を避け、予約し、相談も丁寧に対応いただけます。

● 店長のコメント

家族連れ、高齢者、障がいのある方、どなたでも気軽に来店していただけるよう心がけています！入口にスタッフを配属し、不在の場合も呼び出しボタンですくに対応し、出来るだけお客様のご希望に添えられるようにしています。

● おすすめ

期間限定・定番メニュー（お持ち帰りを含む）は、随時おすすめ品を取り揃えています。

お値段も据え置きで、一皿100円（税込み110円）で提供させていただいています。



食べやすい大きさに切って提供いただいた天ぷら

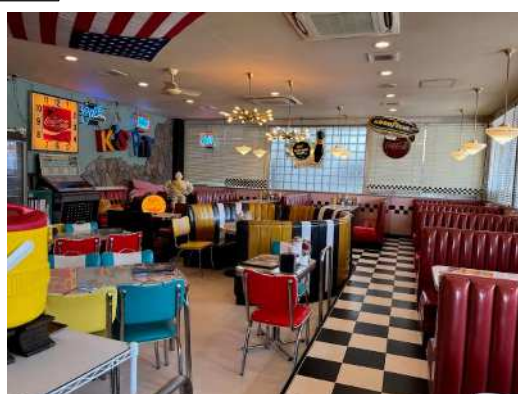
K's Pit American Diner

住 所 〒475-0912
半田市白山町5-214-18
営業時間 11:00~23:00
(L.O.22:30)
定休日 火曜日・月に一度不定休日有
電話番号 0569-32-6155
U R L <https://www.kspit.com/food>



● ポイント

駐車場が広く、入口にはスロープがあり、車いすの方にも配慮されています。店内の通路やトイレも広く、利用しやすい作りになっています。お子様にはお子様用の食器での提供があるなど、どの層でも楽しむことができます。写真付きのメニューのため、誰にでも優しく注文できます。



入口も店内も広いすスペースを確保



● 取材者のコメント

スタッフさんの優しい声掛けや気配りが感じられて、楽しい時間を過ごせるハンバーガーショップです。

● おすすめ

地元・知多牛の旨味をぎゅぎゅっと存分に味わっていただくことができる「知多牛バーガープレート」です。

ハンバーガーのほかに、ポテトやサラダなども販売しています。



広々としたトイレ



写真付きのメニュー

● 店長のコメント

中々、気付けないこともあるかと思いますが出来る限り対応させていただきます。

お気軽にスタッフまでお声がけください。



おすすめ！
知多牛バーガープレート

コメダ珈琲店 半田亀崎店 半田瑞穂店

住 所 〒475-0039

半田市新居町3丁目84-1【半田亀崎店】

〒475-0081

半田市瑞穂町7丁目11-2【半田瑞穂店】

営業時間 7:00~22:00 (L.o.21:30)

定休日 なし

電話番号 0569-29-5688【半田亀崎店】

0569-24-5505【半田瑞穂店】

U R L

<https://www.komeda.co.jp/shop/detail.html?id=817>



● ポイント

どのような方が来店されても良いという気持ちで、来店しやすい雰囲気づくりを心掛けています。どんな方へも笑顔で声掛けをし、気軽に声を掛けやすい雰囲気を作るとともに、他のお客様も、障がい等を受け入れる雰囲気を作れるようにしています。



分かりやすいメニュー



笑顔が素敵な店員のみなさん



入口までは緩やかなスロープです

● 店長のコメント

「コメダに行っているから安心だ。」と言ってもらえる安心な居場所やくつろげる雰囲気にしていきたいと思っていますので、ご気軽に声をかけてください。

可能な限りスタッフがお手伝いさせていただきますので、お気軽に申し付けください。

● おすすめ

コ－ヒ－：厳選した豆からじっくり丁寧に抽出したコメダ珈琲店伝統の味濃厚なフレッシュと砂糖の両方を入れるのがオススメです。

ミックスサンド：自家製たまごペーストを使った一番人気のサンドイッチです。

シロノワール：あつあつひえひえの温度差が楽しい、コメダの名物デザートです。

● 取材者のコメント

店長を始め、店員の皆さんも、素敵な笑顔でお客様の名前を呼んで「また来てね。」と優しく言うことで障がいのある方だけでなく、皆さん安心して癒しの空間を作っていました。



コ－ヒ－

シロノワール



ミックスサンド

中国料理 久田

住 所 〒475-0916
半田市柘町5-6-29
営業時間 ランチ 11:00~14:00
ディナー 17:00~21:00
定休日 水曜日
電話番号 0569-22-7678
U R L <https://www.c-hisada1.com/>



● ポイント

2021年の店舗改装で座敷席をなくし、全てテーブル席となりました。入り口にはスロープがあり車いすやベビーカーでもスムーズに入店し食事することができます。辛さやとろみ、サイズなど、ご要望に応じて調理をすることが可能です。



入り口にはスロープがあります



スペースが広く、半個室でゆっくり
食事することができます



車椅子でもスムーズに
入店し、食事できます

● 店長のコメント

来て下さった方に良い気持ちで過ごしてほしいなと思っています。ご要望に応じた調理も可能ですので、スタッフにお気軽にお声掛けください。シェフが腕を振ります！

● 取材者のコメント

温かい雰囲気でも料理もおいしく、居心地の良いお店です。自然にお客様1人1人に合わせた対応をされていることが素敵だなと思いました。

● おすすめ

全部おすすめですが、特に焼餃子・
四川風麻婆豆腐・北京飯がおすすめです！



焼餃子



四川風麻婆豆腐



北京飯

望洲楼

住 所 〒475-0023

半田市亀崎町3-71

営業時間 11:30~22:00 (完全予約制)

定休日 不定期

電話番号 0569-28-1136



U R L <http://www.boshuro.com/akinai.htm>



● ポイント

令和5年4月に、新たにバリアフリー設備が整った離れの特別室（4~10名様）ができ、誰もが安心して、楽しく食事ができます。お座敷からは、重森三玲の枯山水の庭が楽しめ、とても贅沢な空間です。完全予約制になりますので、ご予約をお願いします。



特別室 内装



多目的トイレ



バリアフリーの特別室



重森三玲の枯山水の庭

● 主人のコメント

どの部屋も隣り合わない完全個室となっており、他のお客様を気にせず楽しむことができます。

また、以前は階段を上がらなければお部屋に行けなかったのですが、新たなバリアフリーのお部屋は、1階駐車場の横にあり、どなたでも安心してご利用いただけます。

人数や料金については、相談いただければ可能な限り対応させていただきます。

● おすすめ

8,800円~22,000円（奉仕料別）の会席料理です。

アレルギーや苦手なもの等がありましたらご遠慮なく予約時にお伝えください。

お子様料理は3,300円（奉仕料別）です。

● 取材者のコメント

お部屋の雰囲気も、行事等に合わせて変更していただけるため、特別な時間を過ごすことができます。また、小さな子どもがいても、完全個室なため、安心して食事をすることができます。



黒牛の里 CLACITY

住所 〒475-0857

半田市広小路町155-3 クラシティ2階

営業時間 11:30~14:00

17:30~22:00

定休日 月曜日（祝日の場合は火曜日）、第4水曜日

電話番号 0569-21-2911



● ポイント

障がいのある方や配慮が必要な方でも来店しやすい雰囲気づくりを心掛けています。

予約時に配慮が必要な点を事前に相談をすれば、できる限りで対応可能です。



車椅子の方でも利用可能です！



スロープあります！



● 店長のコメント

全席テーブル席となっています。車いすの方にも多く利用していただいています。スタッフも対応できますので、お気軽にお越しください！

● おすすめ



牛めし



知多牛盛り合わせ

● 取材者のコメント

障がいのある方や支援が必要な方に対して、お店の方のできる範囲で対応しようとする姿勢が素敵だと思いました。

入り口近くは通路が広いので車椅子の方でも安心して利用することができます。

配慮が必要な点は事前にお店に伝えておくとよいと思います！

牛めしと知多牛盛り合わせが人気です！
ぜひお召し上がりください！

知多前寿司酒場ノ仙之助

住 所 〒475-0857
 半田市広小路町155-3 クラシティ半田2階
 営業時間 11:00~14:00 (L.O.13:30)
 17:00~21:30 (L.O.21:00)
 定休日 水曜日(火曜日不定休)
 電話番号 0569-24-9955



● ポイント

障がいのある方や、配慮が必要な方でも来店しやすい雰囲気づくりを心掛けています。予約時に、配慮が必要な点をご相談いただければ、よりスムーズな対応が可能です。



入口は常に開けています



写真でわかりやすいメニュー表示

● 店長のコメント

予約時に車イスやどのような障がいをお持ちで、どの様な配慮が必要なのか伝えて頂ければ出来る限りのお手伝いをさせていただきます。ランチメニューは写真が付いています。夜はすし居酒屋ですので定食等はありません。

● おすすめ

知多前寿司(半田赤酢を使った寿司シャリ)や地元の食材を使ったメニューでランチは10種類の中からメイン料理を1つ選び、おぼんざい8種とごはん、味噌汁、漬物付き、他にお子様御膳(小学生以下)もあります。

● 取材者のコメント

店内のほとんどがバリアフリーになっており、食事形態、出来る範囲での配慮も可能です。和を重んじ落ち着いた雰囲気です。食事もできます。



おぼんざい御膳

障がい種別ごとの具体的配慮

視覚障がい

視覚障がいとは、視覚機能に何らかの障がいがある状態をいいます。

- 盲…全く見えない、または視力が限りなく「0」に近い状態です。
- 弱視…視覚による日常生活が不自由な状態です。単に視力が弱いだけではなく、視野が狭かったり、明るすぎると見えづらい、暗いところでは極端に見えにくくなるなど、見え方や不便さの度合いが人によって異なります。
- 視野狭窄…見える範囲が狭いため物にぶつかったり、段差につまずいたり、階段を踏み外すなどの危険性があります。

具体的配慮の例

- 点字メニュー
- 時計の配置
- 手引きによる案内



聴覚障がい

聴覚障がいとは、聞こえの程度や聞こえなくなった時期（先天性か後天性か）、受けてきた教育などにより、コミュニケーション手段は人によって異なります。聴覚に障がいのある人のすべてが手話を理解しているわけではなく、誰もが文字を書いて筆談ができるわけでもありません。

具体的配慮の例

- 手話
- 筆談
- 写真メニュー



肢体不自由

肢体不自由とは、運動に関係する器官が損傷を受け、手足や体幹が動きにくくなるなどの状態をいいます。その状態は、障がいのある部位や程度によってさまざまです。日常生活にさほど支障を感じない人から、車いす、杖、義足、義手などの補装具を必要とする人、食事や排せつ、着替えなど日常生活動作において介助を必要とする人がいます。

具体的配慮の例

車イスの場合

- スロープ、手摺り
- エレベーター
- 多目的トイレ
- 自動ドア
- 障がい者用駐車場



咀嚼機能障がい

- 食事の刻み
- ストロー



知的障がい・発達障がい

知的障がいとは、知的機能の障がいが発達期（概ね 18 歳未満）に現れ、日常生活に支障が生じているため、何らかの特別な支援を必要としている方です。自閉症を伴う方も少なくありません。例えば、見たことや聞いたことを整理して理解することが不得手であったり、自分の考えを相手に伝える表現がしにくかったり、おつりのやり取りのような日常生活での計算が苦手な人がいます。

発達障がいとは、「自閉症、アスペルガー症候群その他の広汎性発達障がい、学習障がい、注意欠陥多動性障がいその他これに類する脳機能の障がいであってその症状が通常低年齢において発現するもの」とされています。ここにあげる障がいのどれに該当するか、厳密に診断をつけることは非常に困難であると言われてはいますが、一般的には、

- ・目線が合わない、表情や身振りにとぼしい（社会性の障がい）
- ・言葉が出るのが遅い、言葉の「おうむ返し」、一方的に際限なく話す（コミュニケーションの障がい）
- ・こだわりが強い、ごっこ遊びが苦手、活動の興味が極端に狭い、社会規範や規則に絶対的に拘束されて融通が利かない（想像力の障がいとそれに基づく行動の障がい）
- ・感覚過敏（明るさ、におい、特定の音などに対して過剰に反応する）。

などの特徴があります。

具体的配慮の例

- 写真付きメニュー
- 個室や仕切り

絵や写真でのメニュー表示



個室の準備



精神障がい

精神障がいとは、統合失調症や気分障がい（躁うつ病、うつ病）、アルコールや薬物の依存症などの病気のために、日常生活や社会生活がしづらくなる状態のことをいいます。幻聴や被害妄想が現れることもあり、また、意欲が低下する、感情が乏しくなる、人と接することに消極的になることもあります。

具体的配慮の例

- 個室や仕切り
- ボタンで呼び出し
- タッチパネルで注文

個室の準備



権利擁護部会の紹介

障がいのある方の権利擁護（差別解消や虐待防止など）や市民・事業者に対する障がい理解について、様々なことを検討する会議体です。

部会員は福祉事業者をはじめ、障がいのある方の家族団体や当事者の方で構成しています。

【部会員名簿】

● 部会長

金森 大席（特定非営利活動法人知多地域権利擁護支援センター）

● 副部会長

杉江 徳長（びあコネクトはんだ）

● 部会員

酒井 康宏（愛厚半田の里）

加藤 友規（訪問看護ステーション和来）

二村ひとみ（特定非営利活動法人りんりん）

岩崎 信子（半田手をつなぐ育成会）

村上 勝代（たんぽぽ家族会）

佐々木あかね（愛知県立半田特別支援学校）

外園 健一（愛知県立ひいらぎ特別支援学校）

山本 瑞穂（肢体不自由児・者 父母の会）

都築 行輔（相談支援事業所なちゅらる）

佐藤真由美（ずいこう）

梶田 修平（半田市福祉部生活援護課）

● 事務局

中川 雄貴（半田市福祉部地域福祉課）

小栗 彩月（半田市福祉部地域福祉課）

山田真依子（半田市障がい者相談支援センター）

石川 雄健（半田市障がい者相談支援センター）

加藤美智代（挿絵提供）

誰もが暮らしやすいまち はんだ

～障がいのある方への配慮はみんなの暮らしやすさにつながる～

この冊子は、障がい当事者などから実際に合理的配慮の提供を受けたという飲食店を掲載していますが、実際には他の飲食店においても意識はせずとも、普段当たり前に合理的配慮の提供をしていることが多いかと思います。

飲食店を経営されている事業者様におかれましては、この冊子で紹介する『合理的配慮の提供』を参考に、今後、是非、何かしらの配慮が必要な方を意識していただきたく思います。

障がいがあってもなくても、誰もが生活しやすく、利用しやすいお店が増えていくことを願っています。

この冊子は、半田市が『共生のまち・はんだ』となるため、半田市障がい者自立支援協議会の権利擁護部会において作成しました。

この冊子の目的をご理解いただきますようお願いいたします。

